

# 예보브리핑자료

월광비 0.77

담당자: 051-941-0365, 0367

2025년 2월 7일 09:00KST / 김해공항기상대

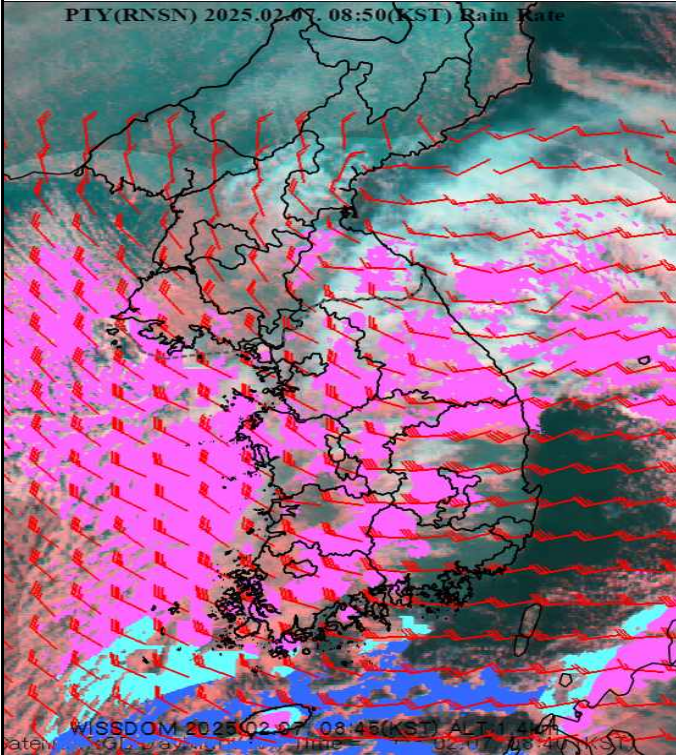
## 공항관측 및 공항예보

김해 공항 (RKPK)	<p>【공항경보】</p> <p>【공항실황】 METAR RKPK 070000Z 26005KT 9999 FEW100 01/M05 A3000 RMK SLP160 8/020 9/010= 【공항예보】</p> <p>TAF RKPK 062300Z 0700/0806 27006KT 9999 FEW050 TX00/0706Z TNM09/0721Z BECMG 0701/0702 33018G28KT BECMG 0713/0714 33006G16KT=</p>
	<p>【예상강수량】</p> <p>【공항경보】</p> <p>【공항실황】 METAR RKPU 070000Z 12001KT 9999 SCT030 M02/M08 Q1014 NOSIG= 【공항예보】</p> <p>TAF RKPU 062300Z 0700/0806 26010KT 9999 BKN030 BKN100 TX01/0701Z TNM09/0721Z TX02/0806Z TEMPO 0700/0702 6000 -SHSN BECMG 0702/0704 33017G35KT SCT030 BECMG 0711/0713 33015G25KT BECMG 0715/0717 33017G35KT BECMG 0805/0806 33015G25KT= 【예상강수량】 오늘(7일): 강수 1mm 내외, 강설 1cm 내외</p>
여수 공항 (PKJY)	<p>【공항경보】</p> <p>【공항실황】 METAR RKJY 070000Z 28008KT 240V300 6000 -SN FEW015 SCT030 OVC080 00/M02 Q1017 NOSIG= 【공항예보】</p> <p>TAF RKJY 062300Z 0700/0806 31015G25KT 9999 FEW012 BKN028 OVC080 TX00/0700Z TNM07/0721Z TX02/0805Z TEMPO 0701/0713 32017G38KT 6000 -SHSN BECMG 0722/0724 SCT035 BECMG 0801/0803 32017G35KT BKN035= 【예상강수량】 오늘(7일): 강수 5mm 미만, 강설 1cm 내외</p>

## 주간예보

부산 울산 경남	2/9(일)		2/10(월)		2/11(화)		2/12(수)		2/13(목)	
	오전	오후	오전	오후	오전	오후	오전	오후	오전	오후
	맑음	맑음	맑음	맑음	맑음	구름많음	흐리고비	흐리고비	맑음	맑음
	최저	최고	최저	최고	최저	최고	최저	최고	최저	최고
	-6	6	-4	7	-1	10	6	13	0	9

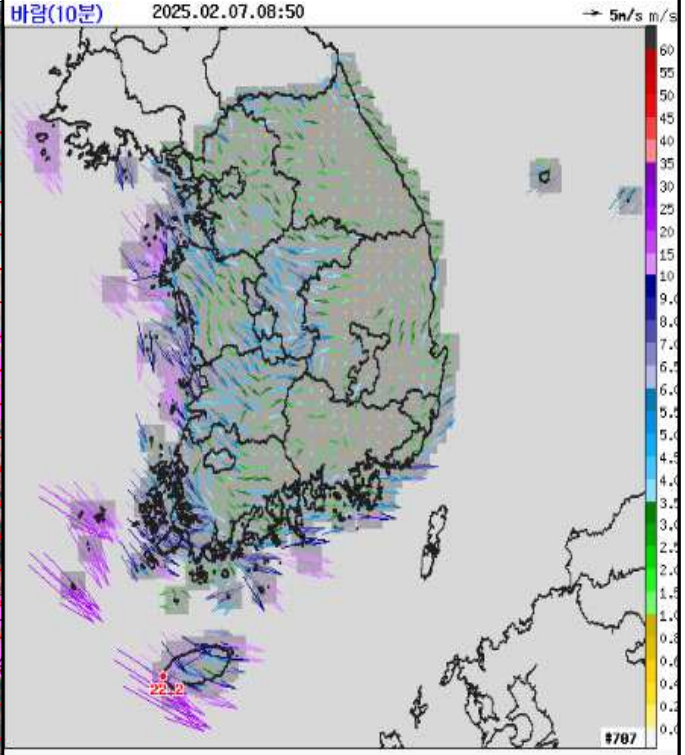
레이더 위성 중첩 영상



2.7. 08:50KST

레이더-위성 중첩 영상을 보면 전국 대부분이 하층운(300~6000ft)의 영향을 받고 있으며, 특히 경기도 여주, 충북 충주, 충남 청주 지역 강원도 태백 경북 울진 전북 전주, 전라남해안 경남 진주, 거창, 경북 상주 지역을 중심으로 아주 낮은 하층운(1500ft 이하)의 영향을 받고 있음. 시정은 전국적으로 10km 내외로 나타나고 있으나, 강원도 충북 경북 북부, 경남 거창 지역으로 4km 미만, 특히 강원도 영월 정선 지역, 경북 영주 지역으로 1km 미만으로 나타나고 있으니 유의하기 바람. 남해동부해상을 제외한 해상과 내륙 곳곳 제주도에 영향을 주고 있는 눈구름대는 남동진하는 경향을 보이고 있음. 김해공항은 현재 중층운(10000ft)의 영향을 받고 있으며, 시정은 10km 이상 나타나고 있음. 일 중 서쪽에서 다가오는 눈구름대의 영향으로 약한 눈이 날릴 가능성도 있으니 참고하기 바람

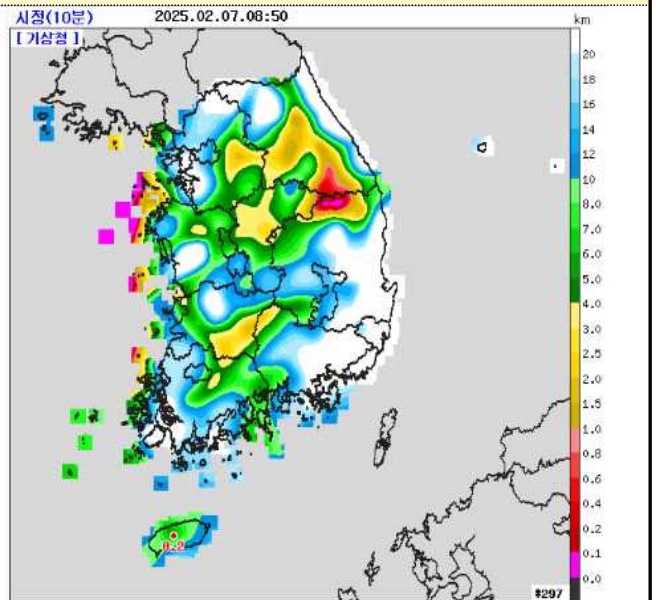
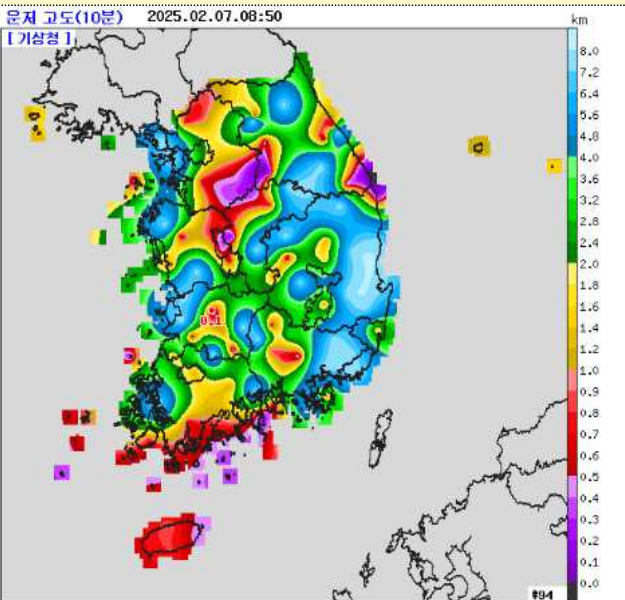
지상바람



2.7. 08:50KST

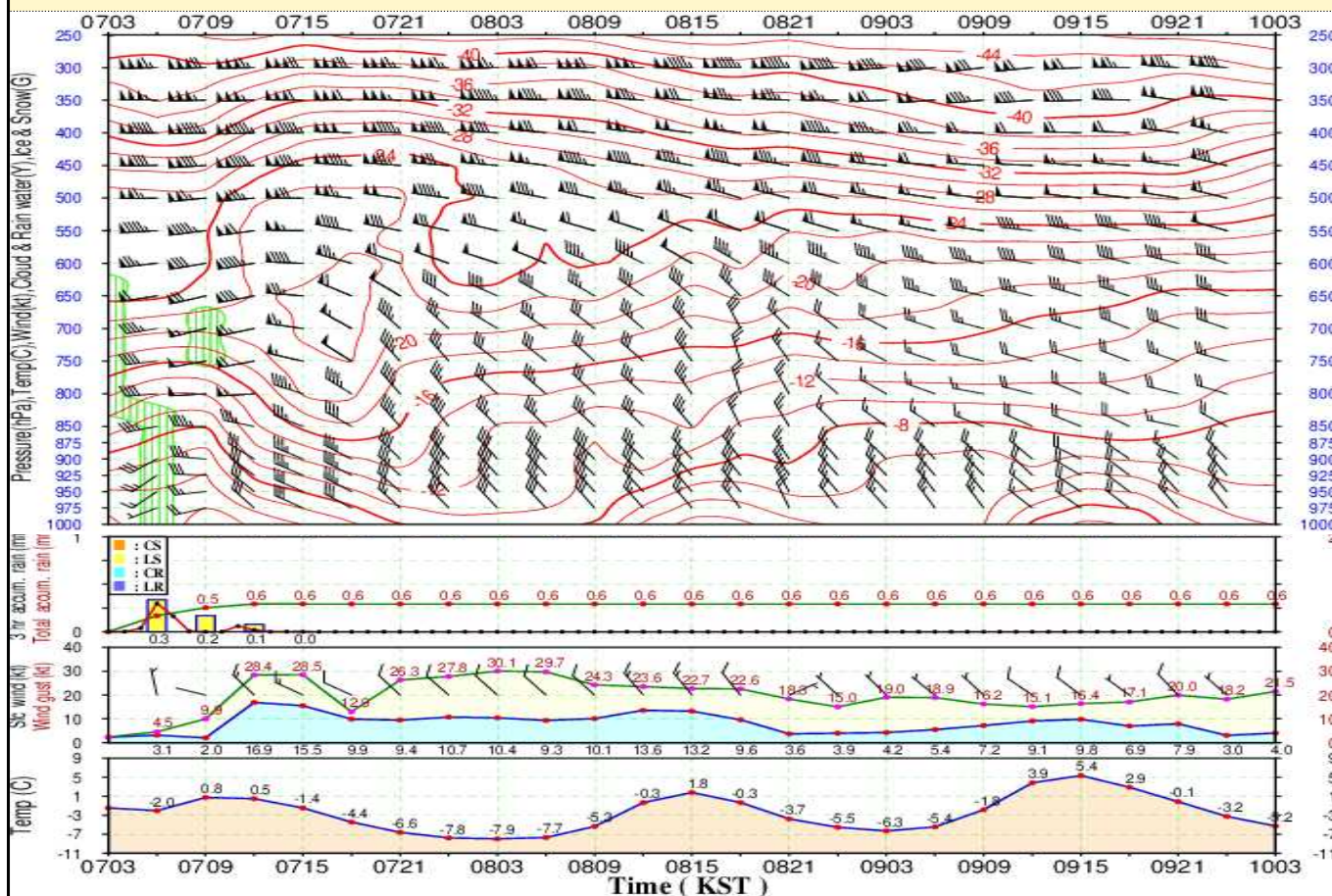
바람은 서해상과 남해상, 제주도 동해안을 제외한 해안가를 중심으로 북서풍 또는 서풍이 25~44kt로 매우 강하게 유입되고 있음. 특히 제주도를 중심으로 북서풍이 44kt로 매우 강하게 유입되고 있음. 김해공항은 현재 서풍이 5kt 내외로 유입되고 있으며, 일 중 오후 들어 북서풍이 20~25kt로 강하게 유입되겠으니 참고하기 바람

운저고도, 시정(2.7. 08:50KST)

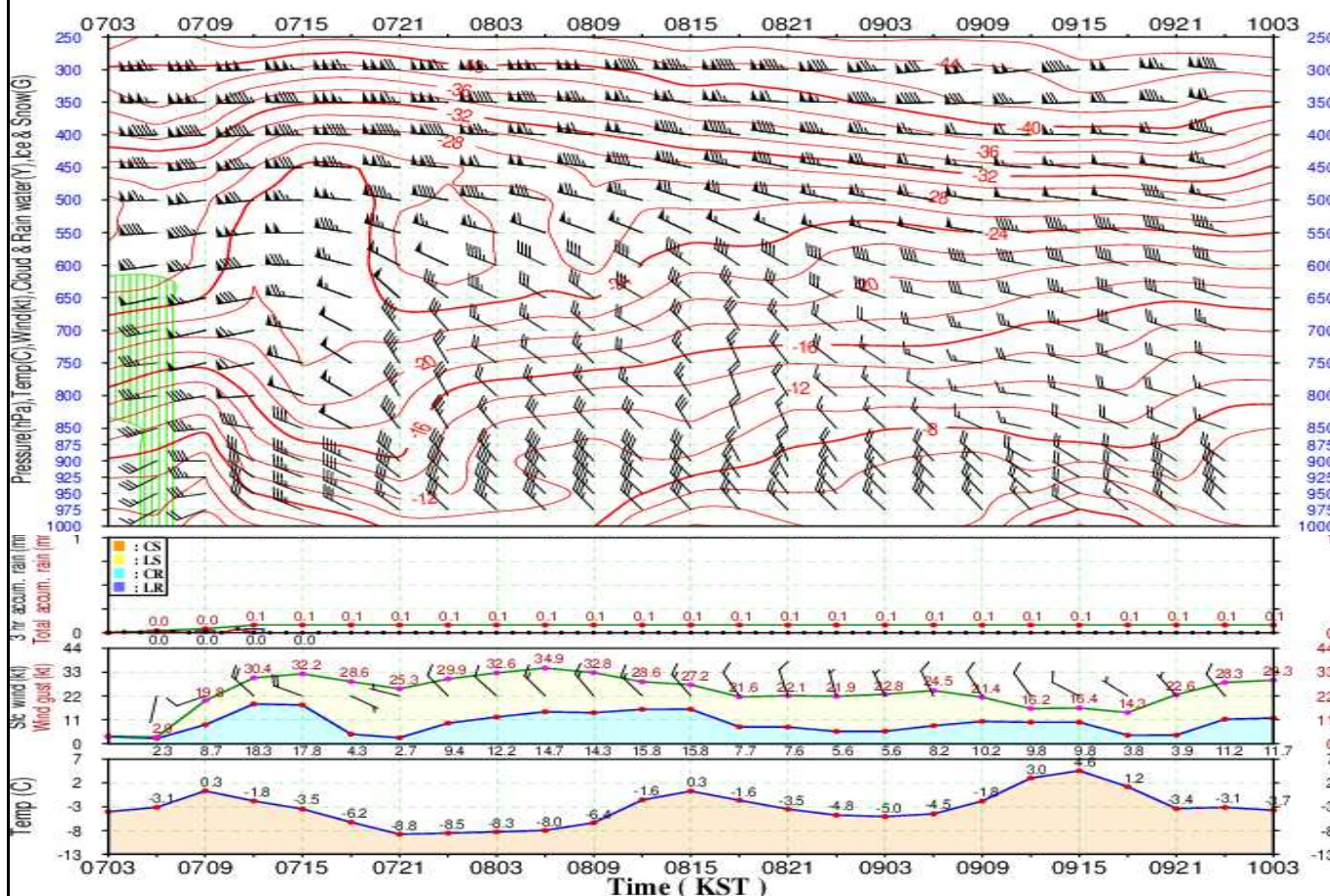




### 연직시계열(김해공항)

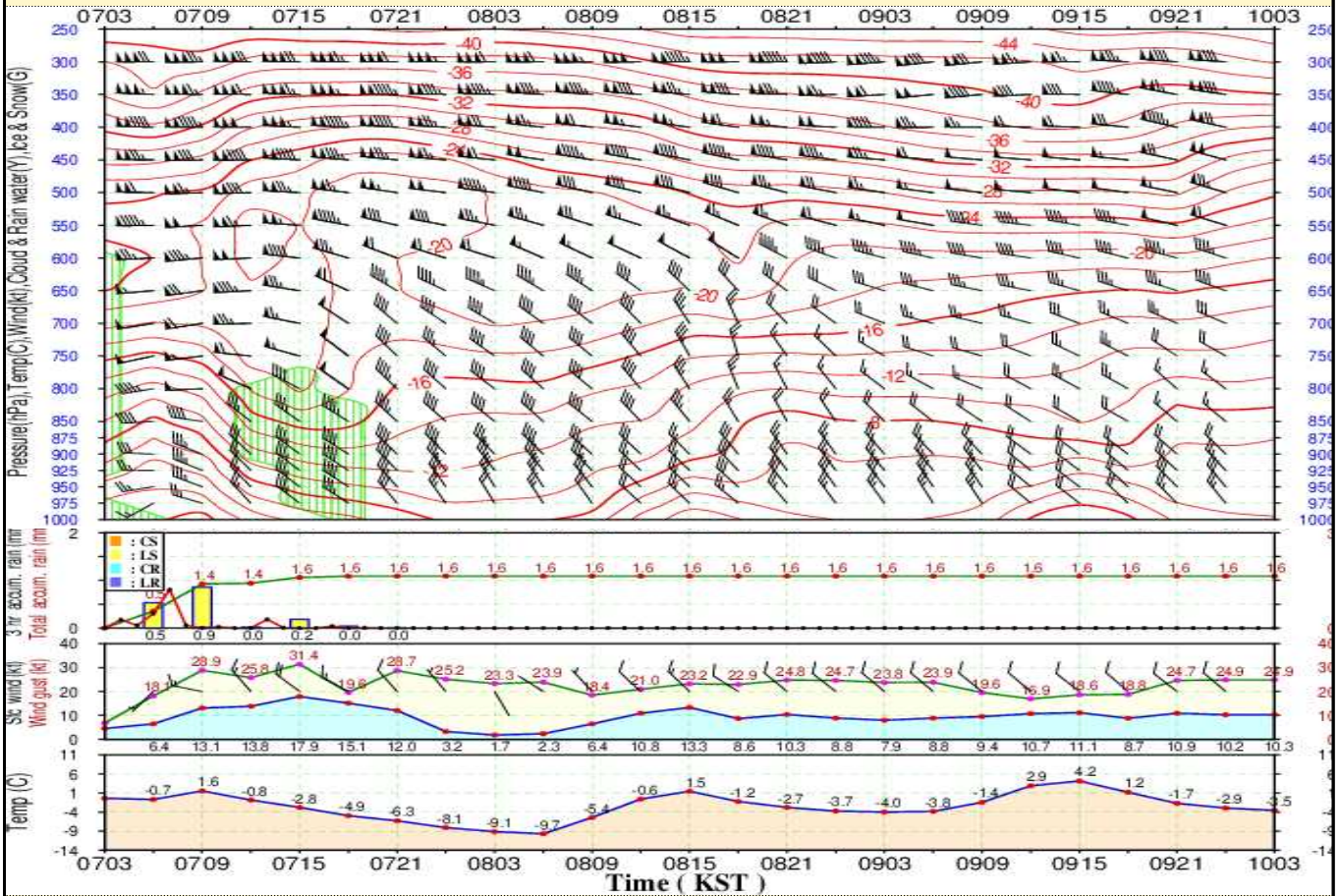


### 연직시계열(울산공항)





### 연직시계열(여수공항)



### 저고도 SIGWX(2.7. 08:00KST)

