

# 예보브리핑자료

월광비 0.56

담당자: 051-941-0365, 0367

2025년 2월 5일 09:00KST / 김해공항기상대

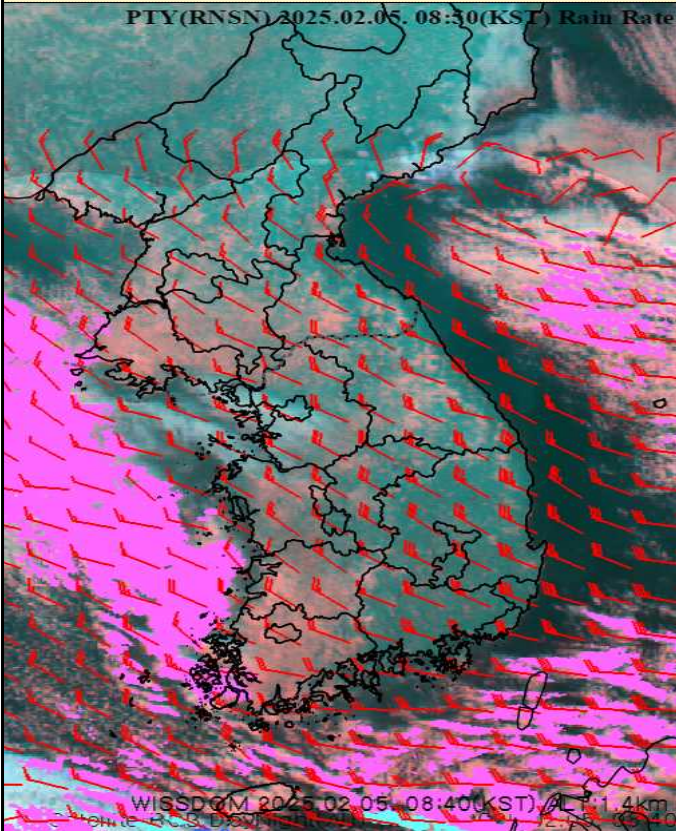
## 공항관측 및 공항예보

김해 공항 (RKPK)	【공항경보】
	【공항실황】 METAR RKPK 050000Z 31006KT CAVOK M05/M13 Q1018 RMK SLP187 =
	【공항예보】 TAF RKPK 042300Z 0500/0606 33008KT 9999 FEW040 TX02/0506Z TNM08/0521Z BECMG 0503/0504 30012G22KT BECMG 0509/0510 30006KT BECMG 0602/0603 27010KT=
【예상강수량】	
울산 공항 (RKPU)	【공항경보】
	【공항실황】 METAR RKPU 050000Z 33010KT 290V350 CAVOK M04/M20 Q1017 NOSIG=
	【공항예보】 TAF RKPU 042300Z 0500/0606 31015G25KT 9999 FEW040 TX01/0505Z TNM09/0521Z TX03/0605Z TEMPO 0504/0506 BKN030 TEMPO 0507/0510 32017G35KT BECMG 0511/0512 36008KT BECMG 0603/0605 26010KT BKN030=
【예상강수량】	
여수 공항 (PKJY)	【공항경보】
	【공항실황】 METAR RKJY 050000Z 30010KT 9999 FEW040 M04/M12 Q1019 NOSIG=
	【공항예보】 TAF RKJY 042300Z 0500/0606 32012G25KT 9999 SCT035 TX03/0506Z TNM05/0521Z TX04/0606Z TEMPO 0503/0510 32017G38KT 6000 -SHSN FEW012 BKN025 OVC060 BECMG 0511/0513 6000 -SHSN FEW012 BKN025 OVC060 BECMG 0522/0524 26006KT 9999 NSW SCT035 TEMPO 0600/0603 32013G25KT 6000 -SHSN FEW012 BKN025 OVC060 BECMG 0603/0605 32015G30KT=
【예상강수량】 오늘(5일)~내일(6일): 강수 5mm 미만, 강설 1~3cm	

## 주간예보

부산 울산 경남	2/7(금)		2/8(토)		2/9(일)		2/10(월)		2/11(화)	
	오전	오후	오전	오후	오전	오후	오전	오후	오전	오후
구름많음	맑음	맑음	맑음	맑음	맑음	맑음	맑음	맑음	맑음	흐림
최저	최고	최저	최고	최저	최고	최저	최고	최저	최고	최고
	-3	1	-8	4	-5	5	-3	7	0	10

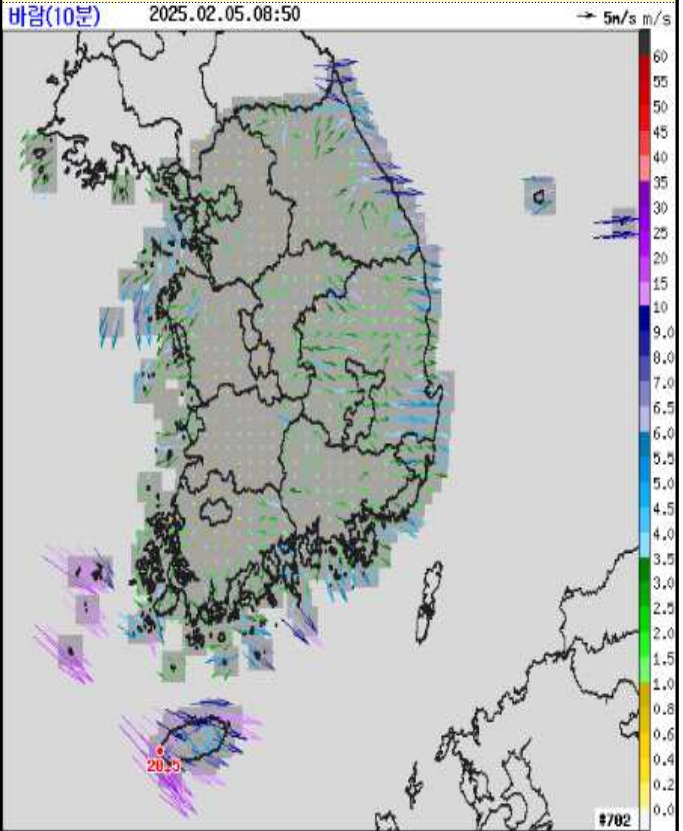
레이더위성 중첩 영상



2.5. 08:50KST

레이더-위성 중첩 영상을 보면 전북 전주 지역, 전남남부서해안과 제주도 북부, 경남 진주, 통영 지역 울릉도를 중심으로 곳곳에 낮은 하층운(600~6000ft)의 영향을 받고 있으며, 특히 진도 지역을 포함한 전남남부서해안과 전남남부해상, 전북 전주 지역을 중심으로 아주 낮은 하층운(1500ft 이하)의 영향을 받고 있음. 시정은 전국적으로 10km 이상으로 나타나고 있으나, 전남서해안과 전남서해상을 중심으로 4km 미만으로 나타나는 곳이 있음. 해상과 제주도에 영향을 주고 있는 눈구름대는 남동진하는 경향을 보이고 있음. 김해공항은 현재, 맑은 날씨에 시정은 10km 이상으로 나타나고 있음. 김해공항은 일 중 대체로 맑은 날씨에 오후 3시 이후 하층운(3000~6000ft)의 영향을 일시적으로 받으며, 시정은 10km 이상 예상되니 참고하기 바람

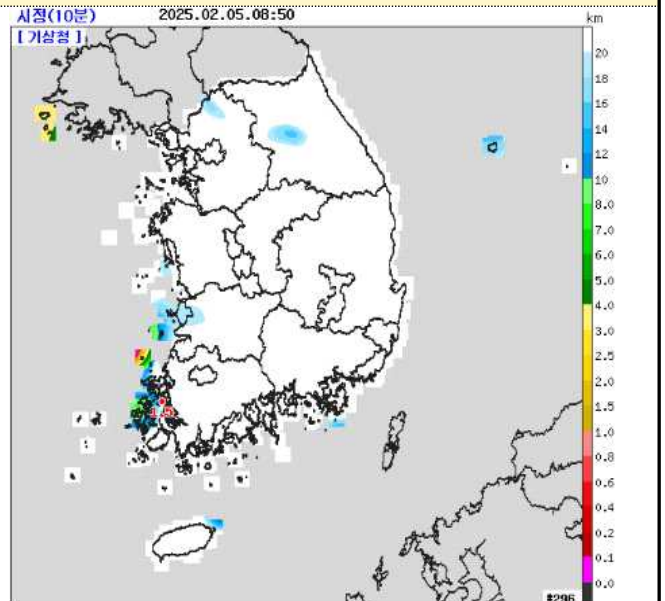
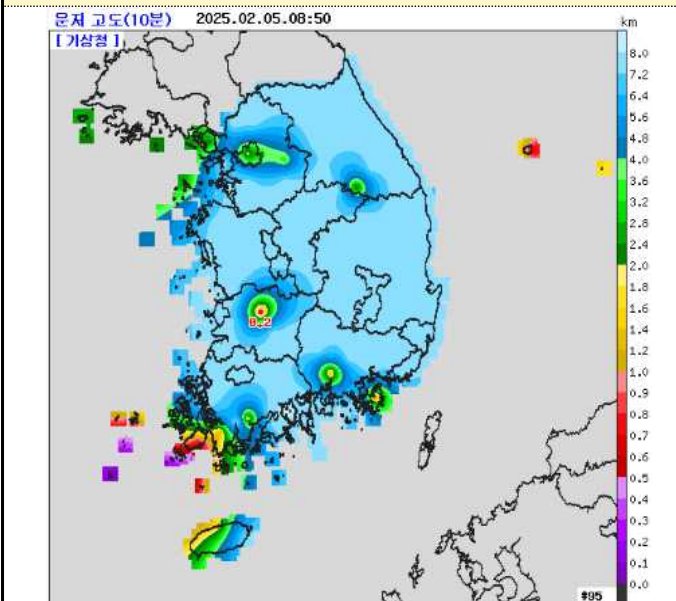
지상바람



2.5. 08:50KST

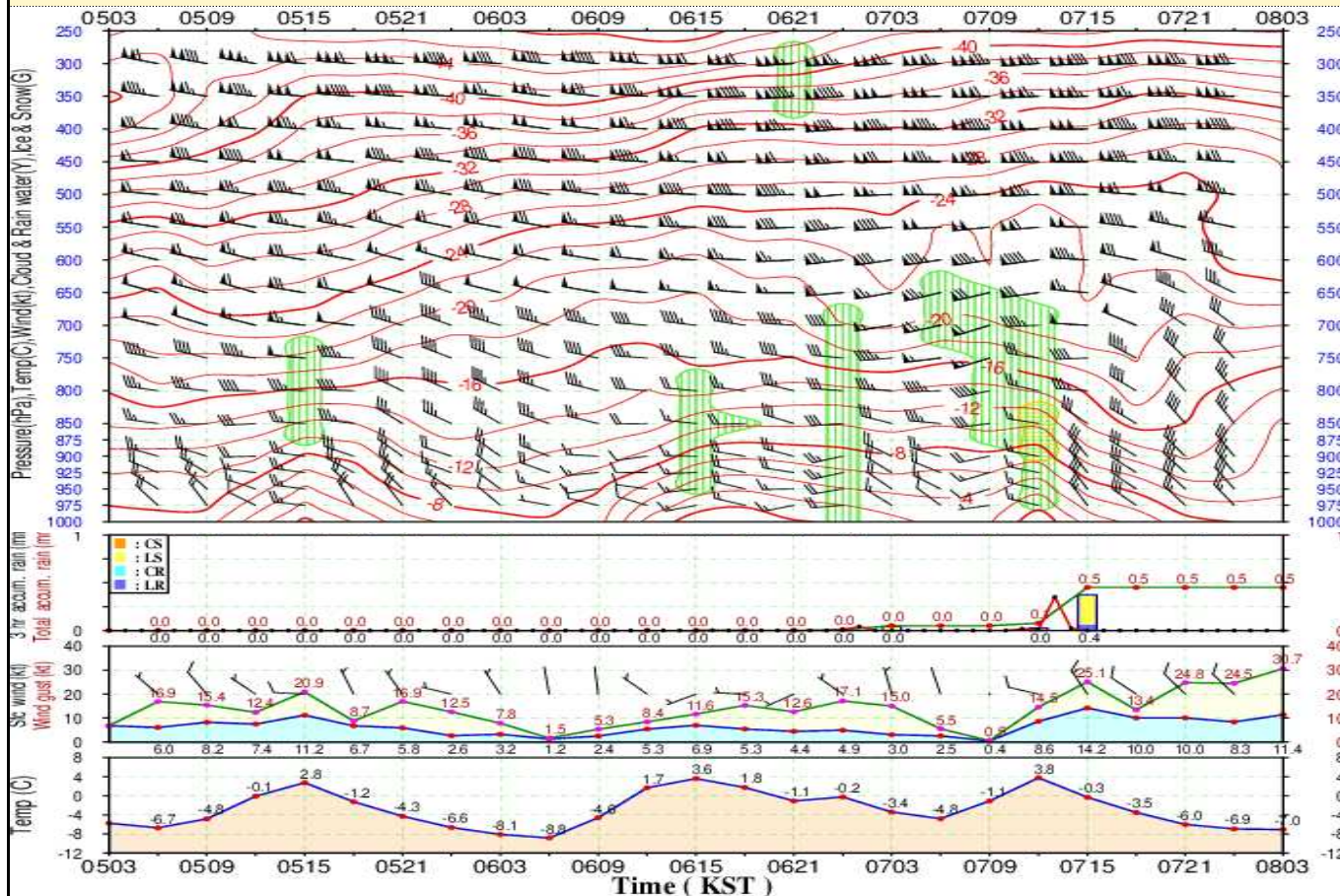
바람은 북서풍이 전남해안가, 제주도, 강원북부동해안을 중심으로 20~41kt로 매우 강하게 유입되고 있음. 특히 제주도와 전남서해상을 중심으로 북서풍이 40kt 내외로 매우 강하게 유입되고 있음. 김해공항은 현재 북서풍이 5kt 내외로 유입되고 있으며, 일 중 오후 들어 북서풍이 15~25kt로 다소 강하게 유입되겠으니 참고하기 바람

운저고도, 시정(2.5. 08:50KST)

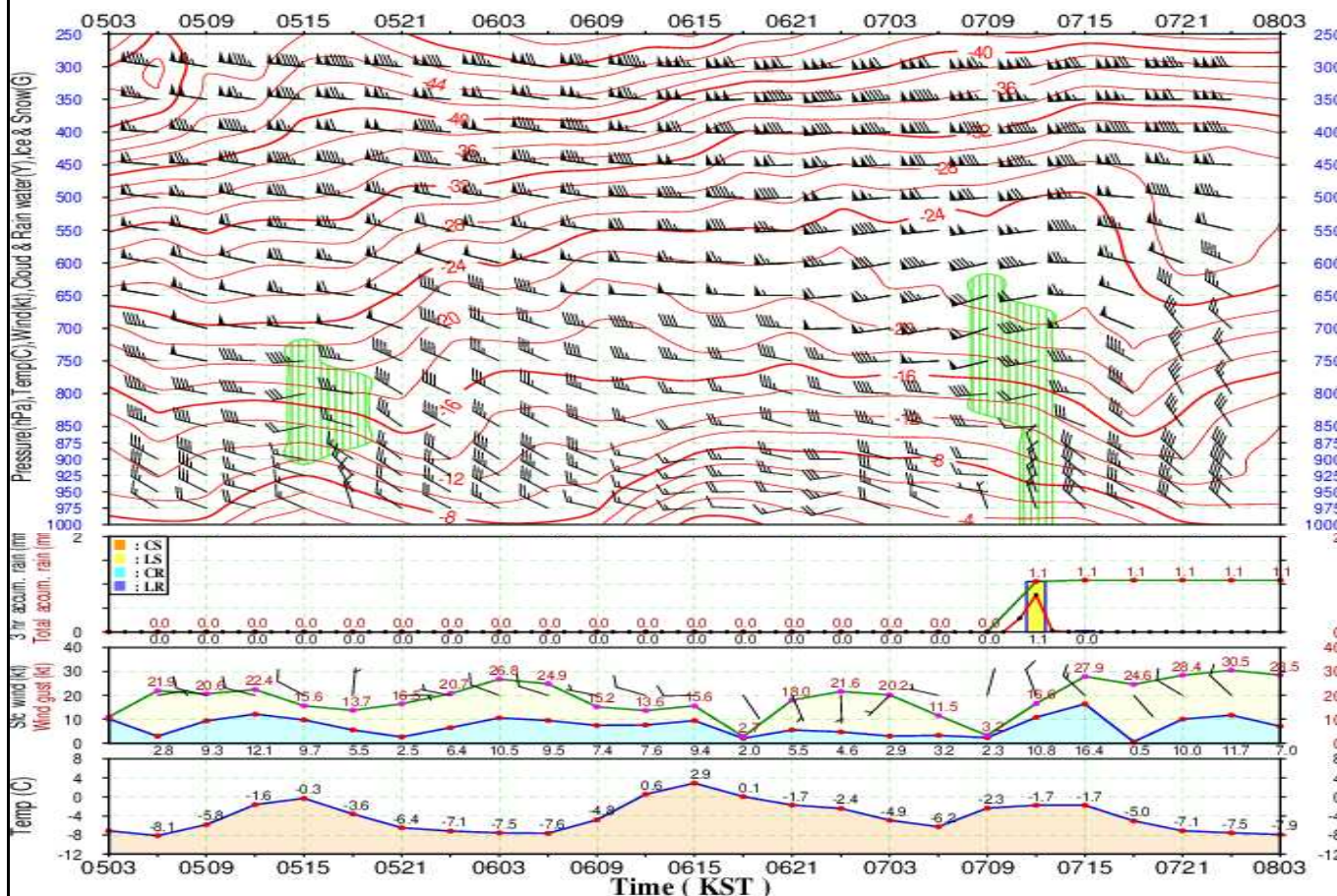




### 연직시계열(김해공항)

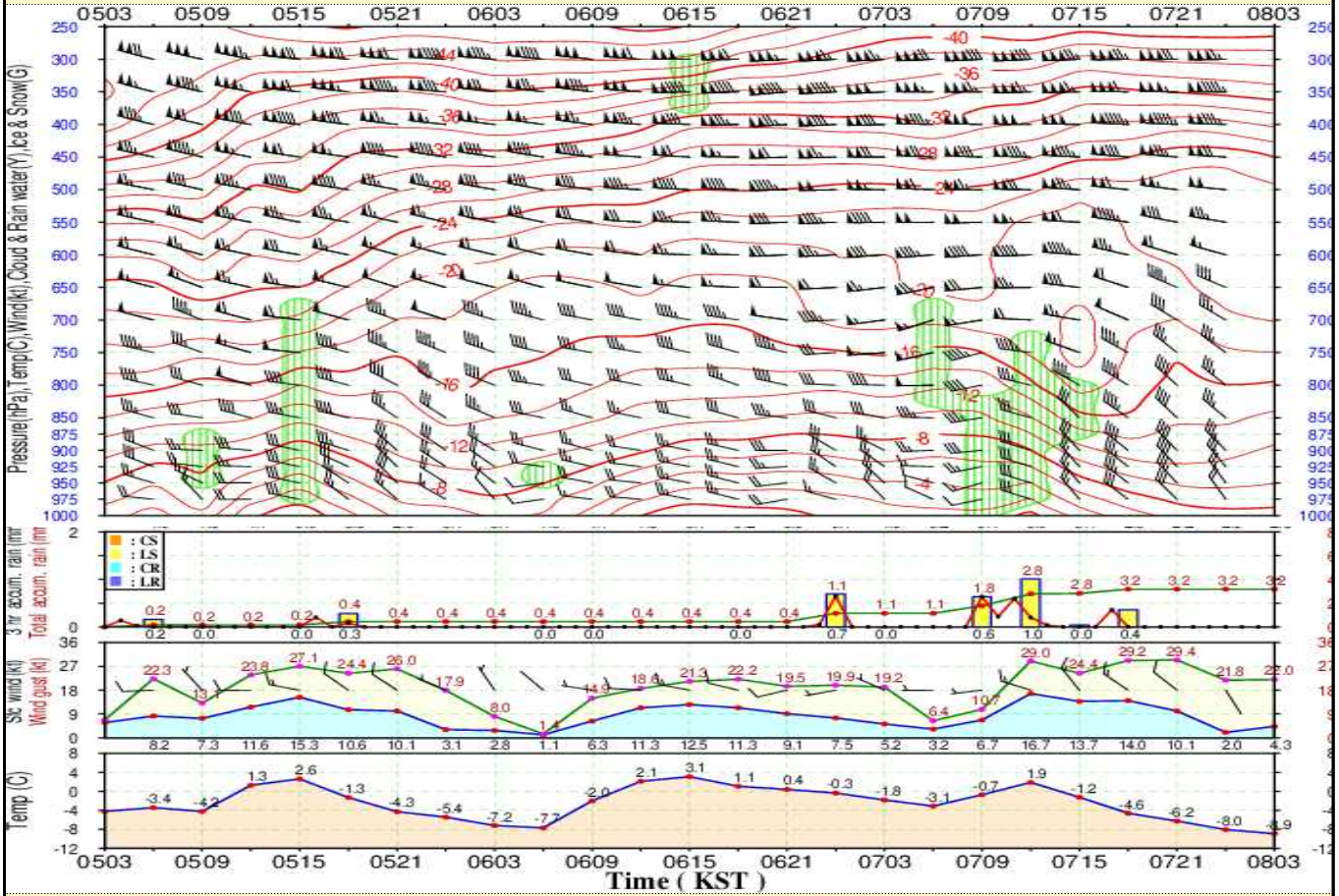


### 연직시계열(울산공항)





### 연직시계열(여수공항)



### 저고도 SIGWX(2.5. 08:00KST)

