

예보브리핑자료

월광비 0.34

담당자: 051-941-0365, 0367

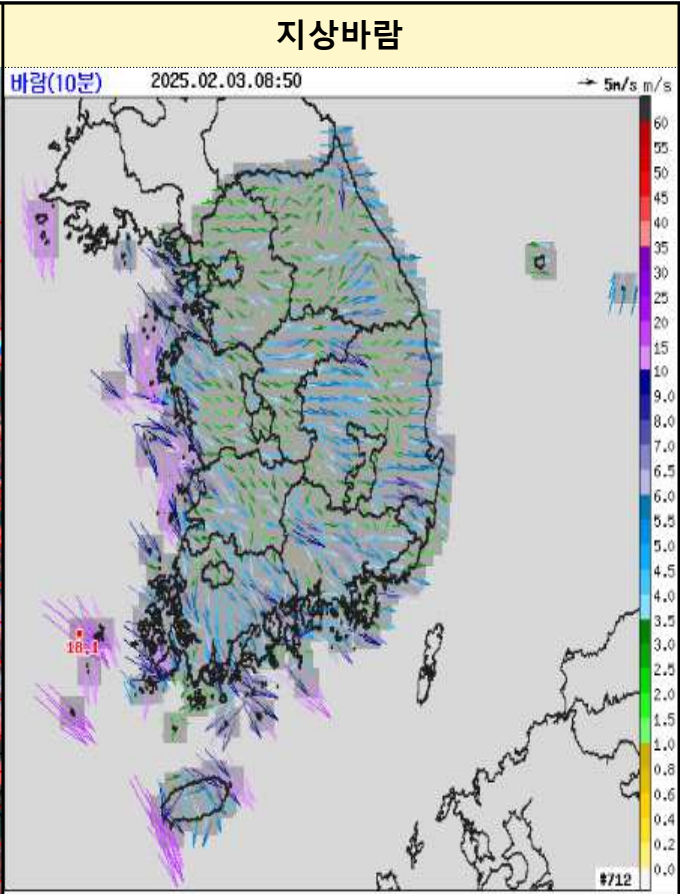
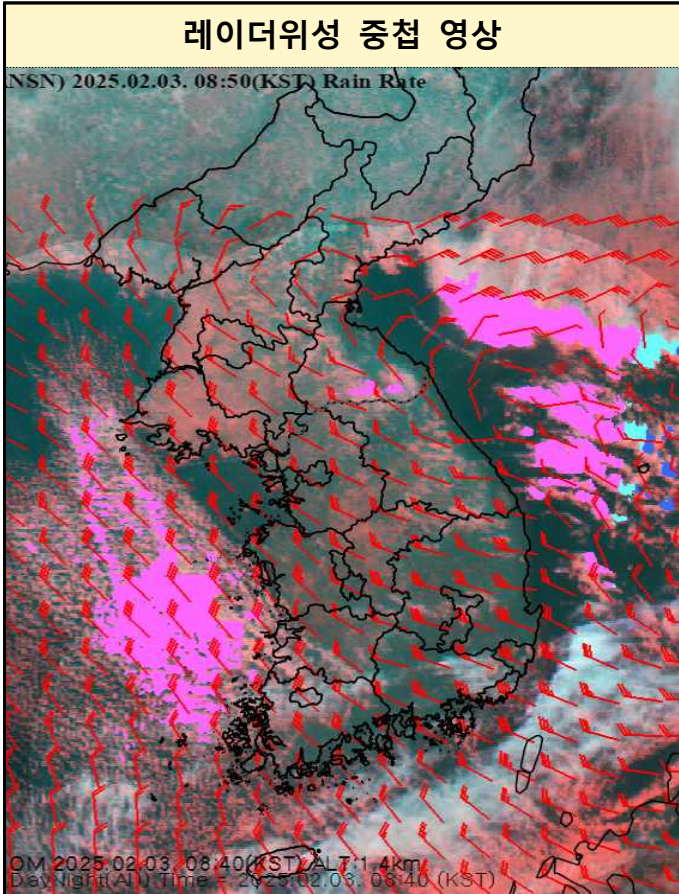
2025년 2월 3일 09:00KST / 김해공항기상대

공항관측 및 공항예보

김해 공항 (RKPK)	【공항경보】
	【공항실황】 METAR RKPK 030000Z 32011KT 9999 BKN040 03/M05 A3004 RMK CIG040 PRES RR SLP174 8/500 9/500=
	【공항예보】 TAF RKPK 022300Z 0300/0406 33006KT 9999 BKN030 TX03/0306Z TNM07/0321Z BECMG 0301/0302 33015G25KT SCT030 BECMG 0312/0313 33006KT=
【예상강수량】	
유수 공항 (RKPU)	【공항경보】
	【공항실황】 METAR RKPU 030000Z 32011KT 280V350 9999 SCT035 SCT180 03/M06 Q1016 NOSIG=
	【공항예보】 TAF RKPU 022300Z 0300/0406 33015G25KT 9999 FEW040 TX03/0302Z TNM07/0322Z TXM01/0404Z TEMPO 0303/0307 32017G35KT BECMG 0308/0310 33012KT BECMG 0401/0403 33015G28KT=
【예상강수량】	
여수 공항 (PKJY)	【공항경보】
	【공항실황】 METAR RKJY 030000Z 32017G29KT 9999 FEW050 02/M08 Q1019 NOSIG=
	【공항예보】 TAF RKJY 022300Z 0300/0406 32020G38KT 9999 BKN035 TX02/0304Z TNM06/0322Z TXM01/0404Z BECMG 0309/0311 31015G28KT TEMPO 0313/0317 32020G38KT 6000 -SHSN BKN025 BKN060 TEMPO 0319/0323 32020G38KT 6000 -SHSN BKN025 BKN060 TEMPO 0401/0405 32020G38KT 6000 -SHSN BKN025 BKN060=
【예상강수량】 오늘(3일)~내일(4일): 강수 1mm 미만, 강설 0.1cm 미만	

주간예보

부산 울산 경남	2/5(수)		2/6(목)		2/7(금)		2/8(토)		2/9(일)	
	오전 맑음 최저	오후 맑음 최고	오전 맑음 최저	오후 구름많음 최고	오전 구름많음 최저	오후 구름많음 최고	오전 맑음 최저	오후 맑음 최고	오전 맑음 최저	오후 맑음 최고
	-7	3	-6	4	-1	6	-4	4	-4	5



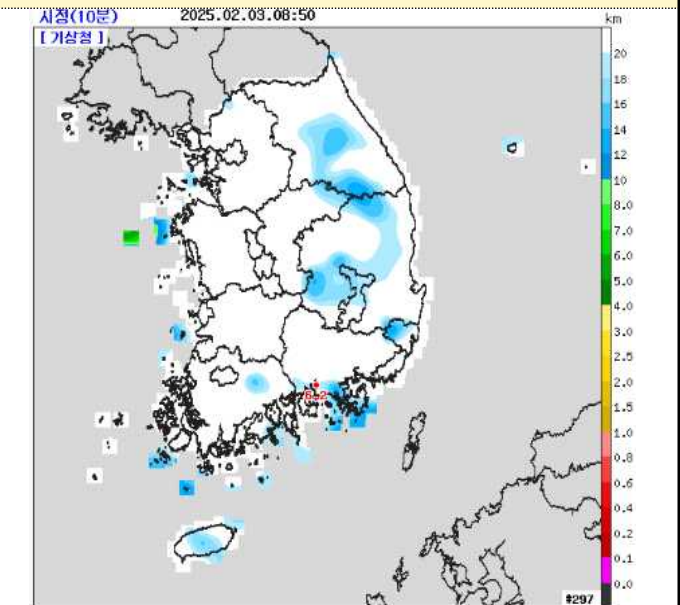
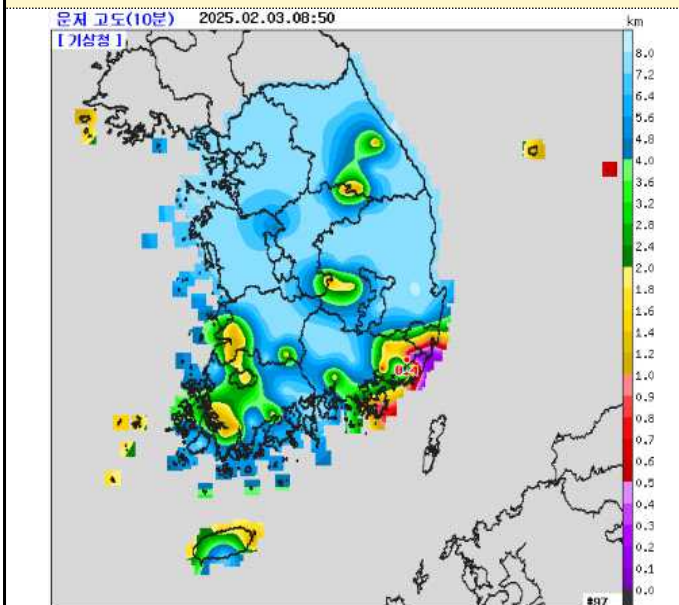
2.3. 08:50KST

레이더 위성 중첩 영상을 보면 전라지역과 경북지역 강원지역 제주도 와 부산을 포함한 경상도 지역을 중심으로 곳곳에 낮은 하층운 (1200~6000ft)의 영향을 받고 있으며 남부지방과 남해상을 중심으로 상층운(20000ft)의 영향도 받고 있음 특히 경남 통영과 거제 남쪽인 남해동부해상과 부산지역 경남 창원지역을 중심으로 아주 낮은 하층운(1000~1500ft)의 영향을 받고 있음 시정은 전국적으로 10km 이상으로 나타나고 있으나 경남 사천과 고성지역을 중심으로 5km 미만으로 나타나고 있으며 해상과 동해상으로 영향을 주고 있는 눈구름대는 남동진하는 경향을 보이고 있음 김해공항은 현재 하층운(3000~4000ft)의 영향을 많이 받고 있으며 시정은 10km 이상으로 나타나고 있음 김해공항은 일 중 하층운(3000~4000ft)의 영향을 받으며 시정 10km 이상 예상되니 참고하기 바람

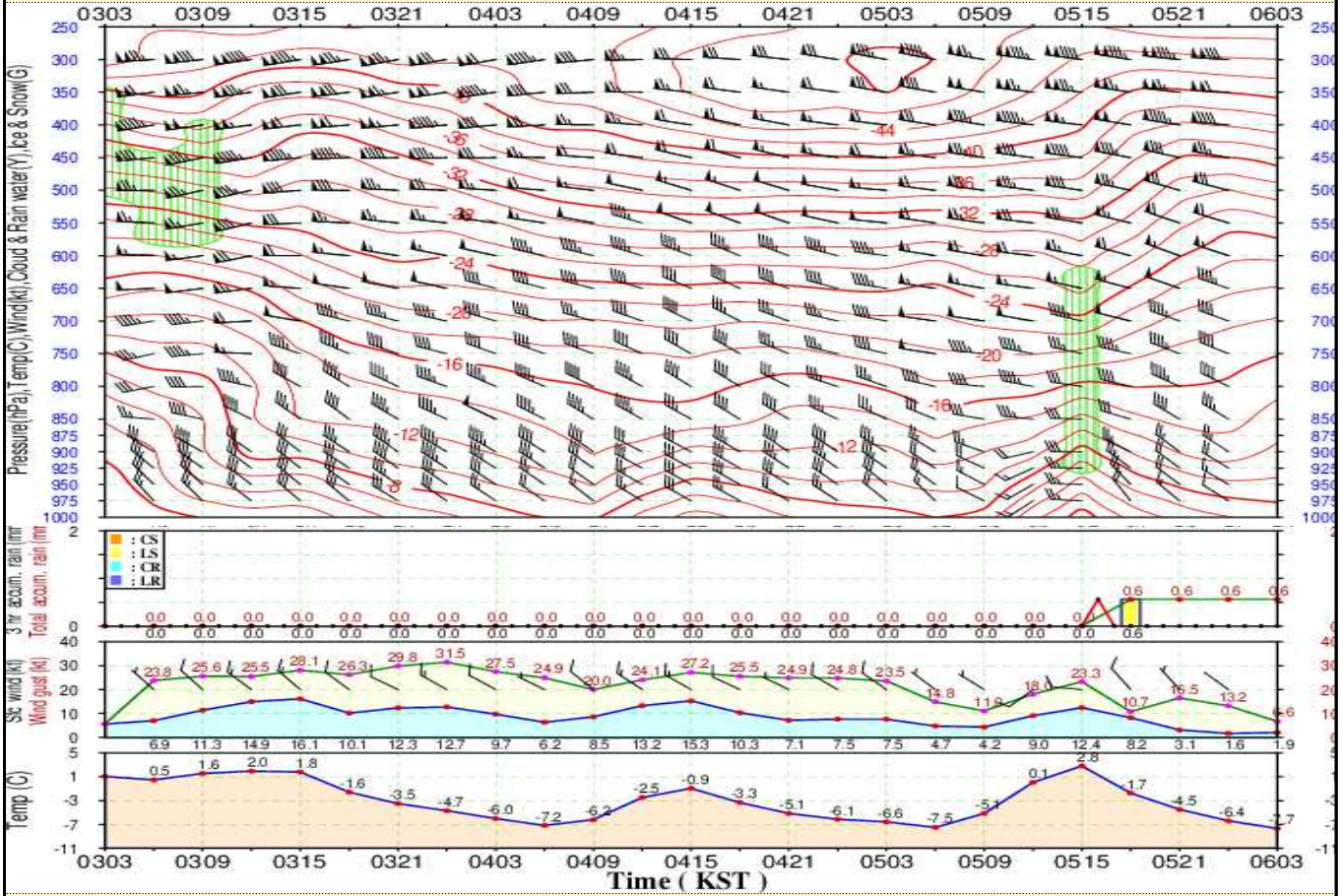
2.3. 08:50KST

바람은 전국적으로 북서풍이 15~35kt로 강하게 유입되고 있음. 특히 서해안과 서해상, 제주도, 남해상을 중심으로 25~35kt로 강하게 유입되고 있음. 김해공항은 현재 북서풍이 10kt 내외로 다소 강하게 유입되고 있으며, 일 중 오후 들어 북서풍이 20~25kt로 강하게 유입되겠으니 참고하기 바람

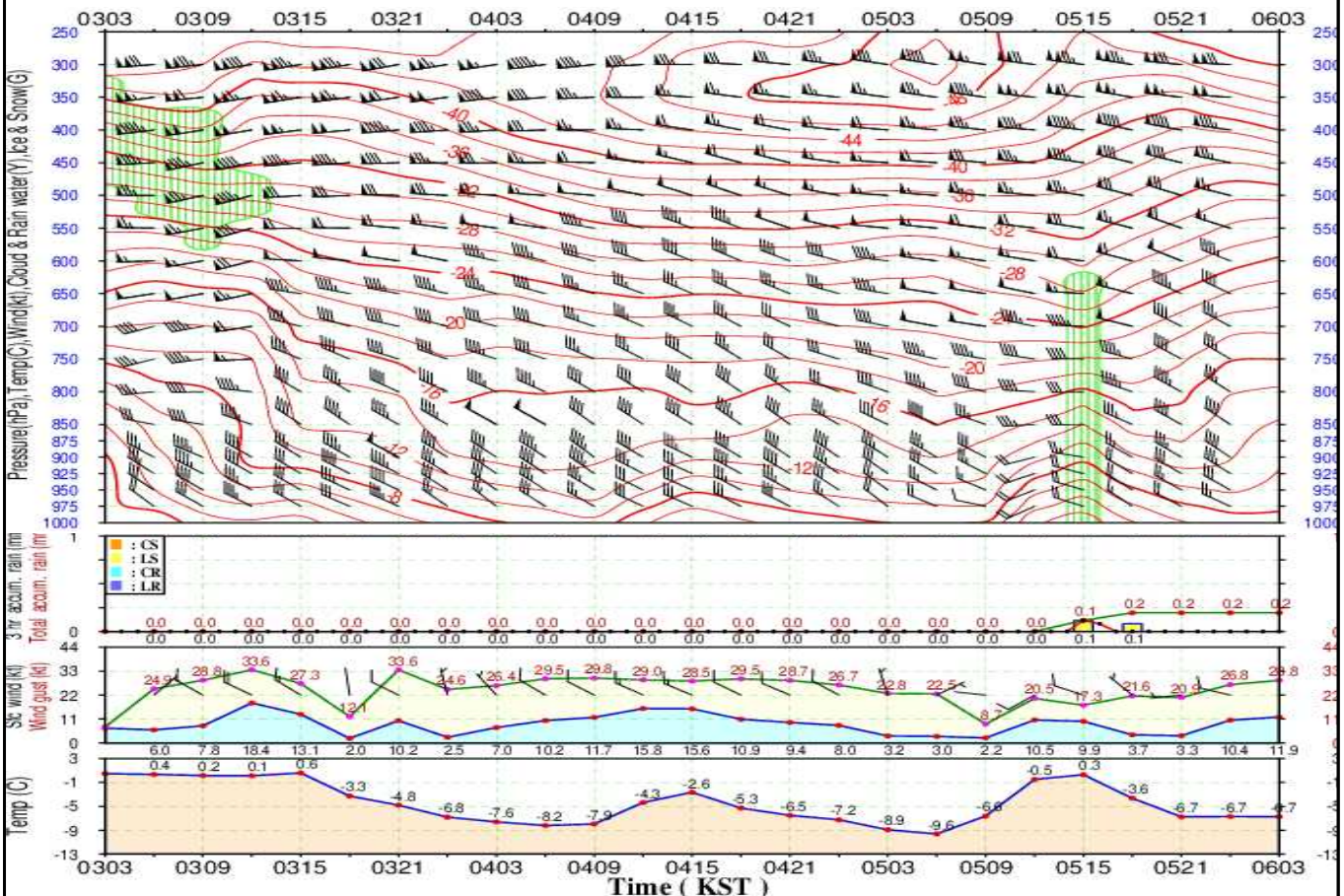
운저고도, 시정(2.3. 08:50KST)



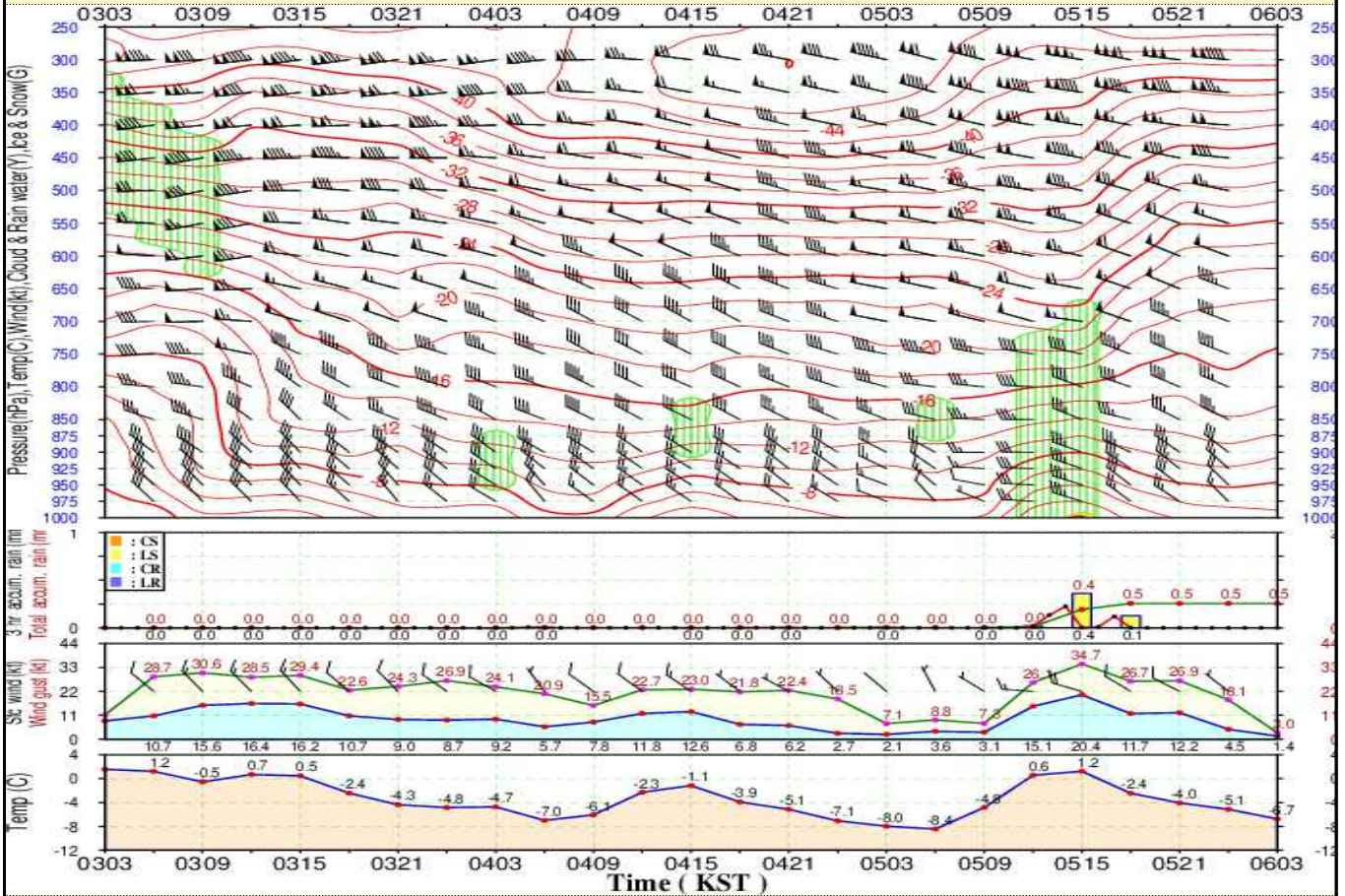
연직시계열(김해공항)



연직시계열(울산공항)



연직시계열(여수공항)



저고도 SIGWX(2.3. 08:00KST)

