

* 본 정보는 항공교통흐름관리를 위한 기상정보로, 공항예보(TAF)와 다를 수 있으니, 다른 용도로 활용하실 수 없습니다.

■ 국내공항 위험기상 [10.13.(일) ~ 10.14.(월)]

개요	<ul style="list-style-type: none"> ○ 오늘(13일)은 고기압의 가장자리에 들어 구름많겠음. 내일(14일)은 고기압의 가장자리에 들다가 오후부터 기압골 영향을 차차 받아 흐리고 오후부터 비가 내리겠음. - 인천공항: 내일 16시~19시 비(5mm 이내), 다소 강한 바람(15G25KT) - 김포공항: 내일 15시~20시 비(1mm 내외) - 제주공항: 내일 17시~24시 비(5~10mm) - 김해공항: 내일 18시~24시 비(10~20mm) <p>▶ 주요 공항 기상경보(15시 현재)</p> <ul style="list-style-type: none"> ○ 없음
----	---

공항	기상요소	10월 13일 일요일																								10월 14일 월요일																								비고
		01	02	03	04	05	06	07	08	09	10	11	12	13	14	15	16	17	18	19	20	21	22	23	24	01	02	03	04	05	06	07	08	09	10	11	12	13	14	15	16	17	18	19	20	21	22	23	24	
인천 RKSI	시정																																																	
	GUST																																																	
	급변풍																																																	
	<div style="background-color: #c8e6c9;">강수</div> <div style="background-color: #ffcdd2;">TS</div>																																	15G25kt																
김포 RKSS	시정																																																	
	GUST																																																	
	급변풍																																																	
	<div style="background-color: #c8e6c9;">강수</div> <div style="background-color: #ffcdd2;">TS</div>																																	1mm 내외																
제주 RKPC	시정																																																	
	GUST																																																	
	급변풍																																																	
	<div style="background-color: #c8e6c9;">강수</div> <div style="background-color: #ffcdd2;">TS</div>																																	5~10mm																
김해 RKPX	시정																																																	
	GUST																																																	
	급변풍																																																	
	<div style="background-color: #c8e6c9;">강수</div> <div style="background-color: #ffcdd2;">TS</div>																																	10~20mm																
무안 RKJB	시정																																																	
	GUST																																																	
	급변풍																																																	
	<div style="background-color: #c8e6c9;">강수</div> <div style="background-color: #ffcdd2;">TS</div>																																	10~20mm																

시정 : 800m ↓ 400m ↓ 200m ↓
 GUST : 25KT ↑ 35KT ↑ 45KT ↑
 강수 : 비 비/눈 눈 소나기 TS
 김해 활주로 변경 : (150~210°, 10KT ↑)

* 본 정보는 항공교통흐름관리를 위한 기상정보로, 공항예보(TAF)와 다를 수 있으니, 다른 용도로 활용하실 수 없습니다.

■ 국내공항(공군 관할) 위험기상		[10.13.(일) ~ 10.14.(월)]																																													
공항	기상요소	10월 13일 일요일												10월 14일 월요일												비고																					
		01	02	03	04	05	06	07	08	09	10	11	12	13	14	15	16	17	18	19	20	21	22	23	24		01	02	03	04	05	06	07	08	09	10	11	12	13	14	15	16	17	18	19	20	21
대구 RKTN	시정																																														
	GUST																																														
	강수																									10mm 내외																					
청주 RKTU	시정																																														
	GUST																																														
	강수																									3mm 내외																					

■ 국내공역 위험기상		[10.13.(일) ~ 10.14.(월)]																							
개요	<ul style="list-style-type: none"> ○ 내일 오후부터 제주섹터, 저녁부터 남해, 광주섹터에 CB/TS 예상 ○ 내일 새벽까지 서해, 동해, 군산섹터에 보통난류(FL100~170) 예상 ○ 내일 새벽까지 제주섹터에 보통착빙(FL130~180) 예상 																								
	○ 국내 공역경보(SIGMET, 15시 현재): 난류(FL130~280), 착빙FL120~190), 18시까지																								

섹터	기상요소	10월 13일 일요일												10월 14일 월요일												비고																					
		01	02	03	04	05	06	07	08	09	10	11	12	13	14	15	16	17	18	19	20	21	22	23	24		01	02	03	04	05	06	07	08	09	10	11	12	13	14	15	16	17	18	19	20	21
군산	CB/TS																																														
	강풍																																														
광주	CB/TS																																														
	강풍																																														
제주	CB/TS																																														
	강풍																																														
남해	CB/TS																																														
	강풍																																														
서해	CB/TS																																														
	강풍																																														
강릉	CB/TS																																														
	강풍																																														
동해	CB/TS																																														
	강풍																																														
포항	CB/TS																																														
	강풍																																														
대구	CB/TS																																														
	강풍																																														

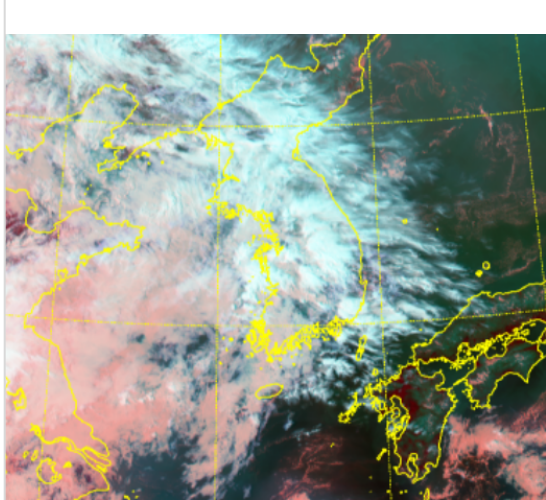
(공군) 시정 : 800m ↓ 400m ↓ 200m ↓ GUST : 25KT ↑ 35KT ↑ 45KT ↑ 강수 : 비 비/눈 눈 소나기 TS (공역) 강풍 : 150KT ↑

* 본 정보는 항공교통흐름관리를 위한 기상정보로, 공항예보(TAF)와 다를 수 있으니, 다른 용도로 활용하실 수 없습니다.

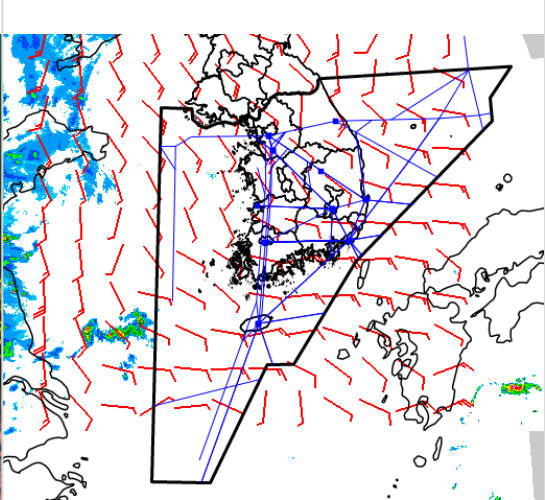
설명자료	항공교통 기상정보
------	-----------

■ 국내 실황/예보 [10.13.(일) ~ 10.14.(월)]

위성영상 10.13. 15:00KST



레이더영상 10.13. 15:00KST



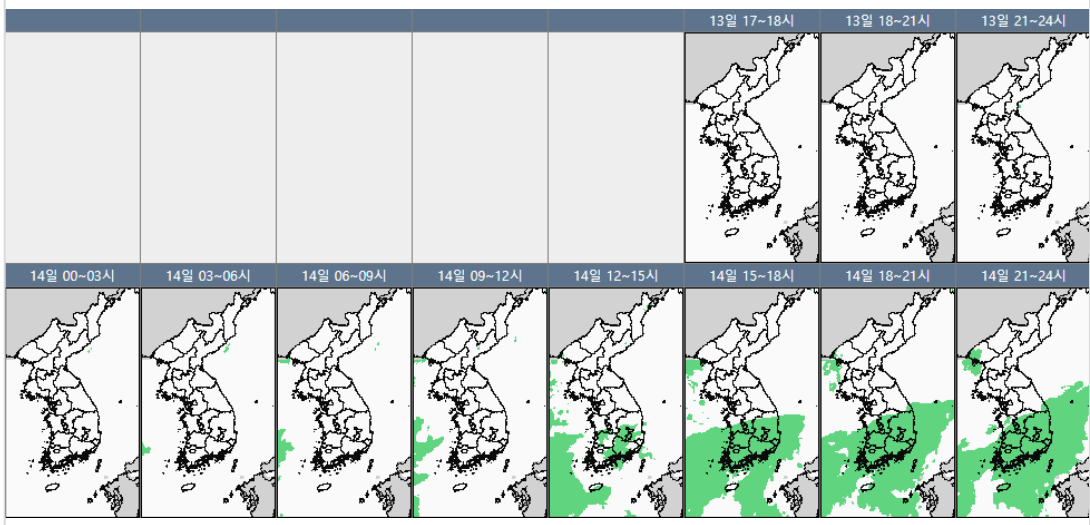
■ 국내 주요공항 실황-예보

- 오늘(13일)은 고기압의 가장자리에 들어 구름많겠음. 내일(14일)은 고기압의 가장자리에 들다가 오후부터 기압골 영향을 차차 받아 흐리고 오후부터 비가 내리겠음.
- 인천공항: 내일 16시~19시 비(5mm 이내), 다소 강한 바람(15G25KT)
- 김포공항: 내일 15시~20시 비(1mm 내외)
- 제주공항: 내일 17시~24시 비(5~10mm)
- 김해공항: 내일 18시~24시 비(10~20mm)

▶ 주요 공항 기상경보(15시 현재)

- 없음

국내 강수 구역 및 형태 : 주의 비 비/눈 눈 소나기



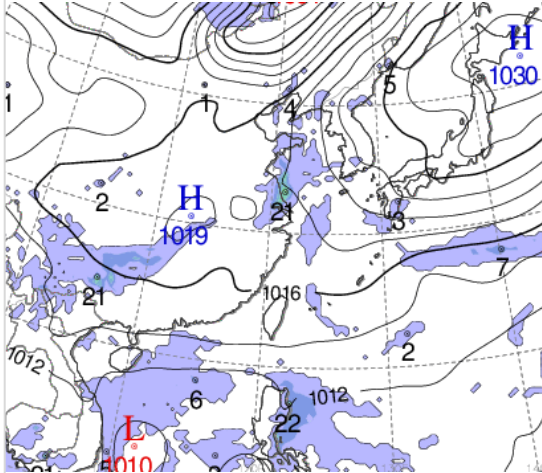
■ 국내 공역(항공로) 위험기상

- 내일 오후부터 제주섹터, 저녁부터 남해, 광주섹터에 CB/TS 예상
- 내일 새벽까지 서해, 동해, 군산섹터에 보통난류(FL100~170) 예상
- 내일 새벽까지 제주섹터에 보통착빙(FL130~180) 예상

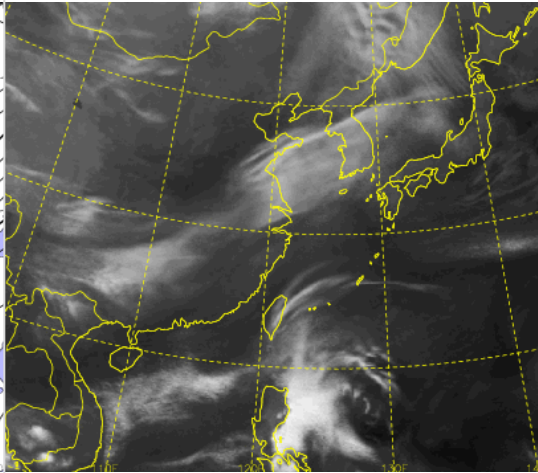
* 본 정보는 항공교통흐름관리를 위한 기상정보로, 공항예보(TAF)와 다를 수 있으니, 다른 용도로 활용하실 수 없습니다.

■ 국외 실황/예보 [10.13.(일) ~ 10.14.(월)]

예상 일기도 10.14. 09:00KST



예상 구름 영상 10.14. 09:00KST



■ 국외 주요·공항·공역·항공로 실황·예보

【베이징·상하이·광저우·홍콩FIR】

- 베이징공항: 오늘 15시~22시 비
- 칭따오공항: 내일 01시~05시 소나기
- 푸둥공항: 07시~11시 비

【후쿠오카FIR】 특이사항 없음

【타이베이FIR】 특이사항 없음

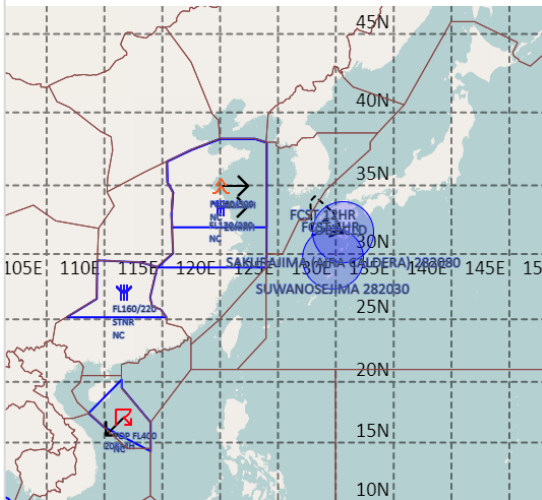
【마닐라FIR】

- 마닐라공항: 15시~21시 CB/TS 동반한 소나기

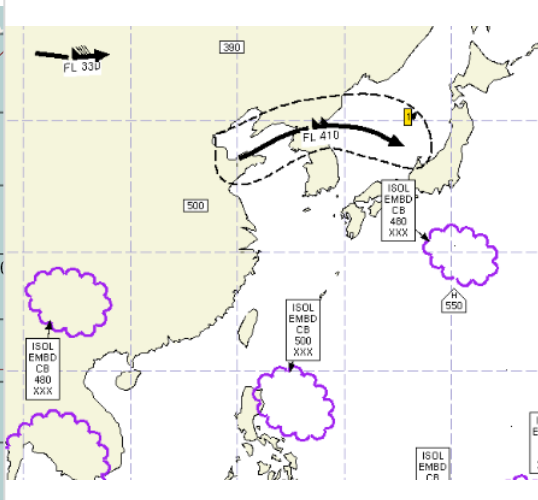
【싼야, 하노이, 호치민FIR】

- 호치민공항: 오늘 16시~20시, 오늘 24시~내일 03시 CB/TS 동반한 소나기

공역경보(SIGMET) 10.13. 15:00KST



공역예보(SIGWX) 10.14. 03:00KST



■ 국외 공역(항공로) 위험기상

【공역경보(SIGMET) 현황】

- TS: 싘냐FIR(FL400 이하), 홍콩FIR(FL410 이하)
- 난류: 인천FIR(FL130~280), 상하이FIR(FL060~300)
- 착빙: 인천FIR(FL120~190), 상하이FIR(FL130~280), 광저우FIR(FL160~220)
- 화산재: 후쿠오카FIR(사쿠라지마 화산 / 14일 새벽 제주북부섹터 동쪽 영향 가능성, SFC~FL090), 후쿠오카FIR(스와노세지마 화산 / 국내영향 없음)

【공역예보(SIGWX)】

- JET: 상하이FIR~평양FIR~후쿠오카FIR(FL410, 100KT)
- 난류: 상하이FIR~선양FIR~평양FIR~인천FIR~후쿠오카FIR(FL290~410)
- CB: 마닐라FIR(FL500 이하), 후쿠오카FIR(FL480 이하)