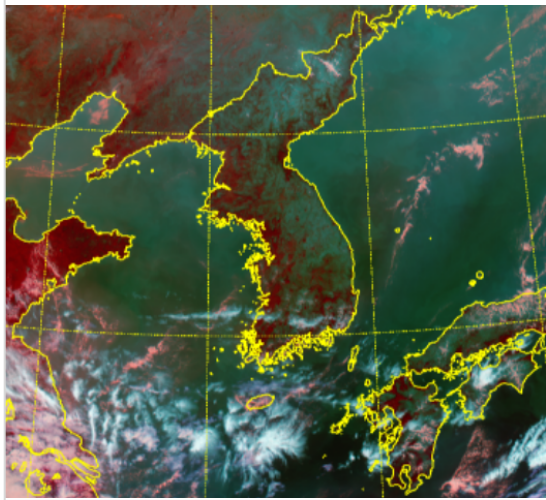


* 본 정보는 항공교통흐름관리를 위한 기상정보로, 공항예보(TAF)와 다를 수 있으니, 다른 용도로 활용하실 수 없습니다.

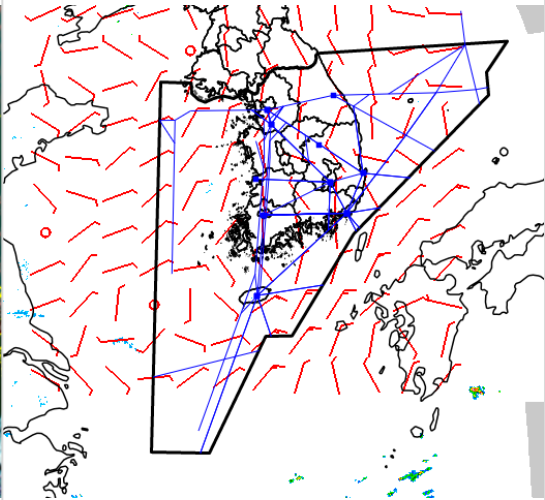
설명자료	항공교통 기상정보
------	-----------

■ 국내 현황/예보 [10.12.(토) ~ 10.13.(일)]

위성영상 10.12. 15:00KST



레이더영상 10.12. 15:00KST



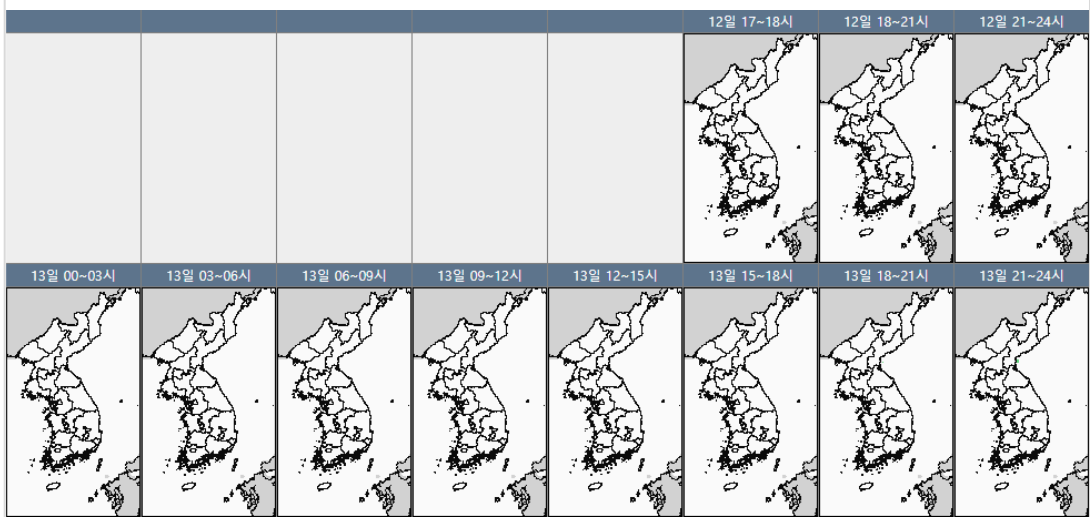
■ 국내 주요공항 현황-예보

○ 오늘(12일)은 고기압 영향으로 전국 공항 대체로 맑겠음. 내일(13일)은 고기압 영향을 받다가 차차 그 가장자리에 들어 맑다가 오후부터 구름많겠음.

▶ 주요 공항 기상경보(15시 현재)

○ 없음

국내 강수 구역 및 형태 : 주의 비 비/눈 눈 소나기



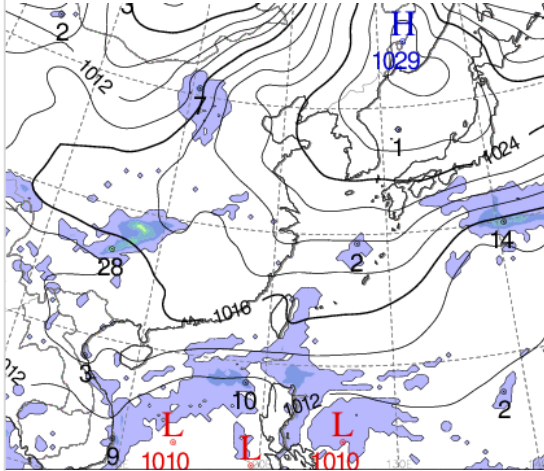
■ 국내 공역(항공로) 위험기상

○ 내일 새벽까지 제주색터에 보통착빙(FL130~180) 예상

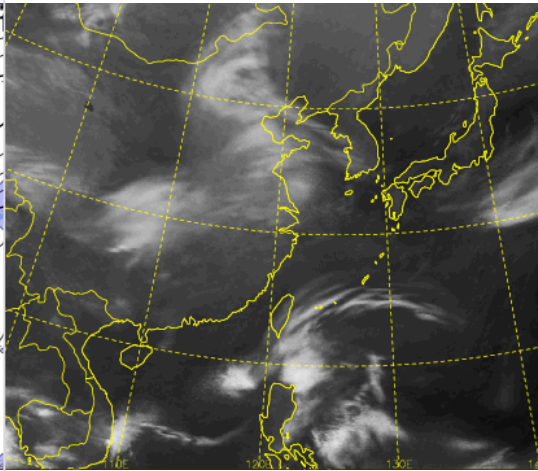
* 본 정보는 항공교통흐름관리를 위한 기상정보로, 공항예보(TAF)와 다를 수 있으니, 다른 용도로 활용하실 수 없습니다.

■ 국외 실황/예보 [10.12.(토) ~ 10.13.(일)]

예상 일기도 10.13. 09:00KST



예상 구름 영상 10.13. 09:00KST



■ 국외 주요·공항·공역·항공로 실황·예보

【베이징-상하이-광저우-홍콩FIR】

- 베이징공항: 내일 14시~21시 소나기

【후쿠오카FIR】 특이사항 없음

【타이베이FIR】 특이사항 없음

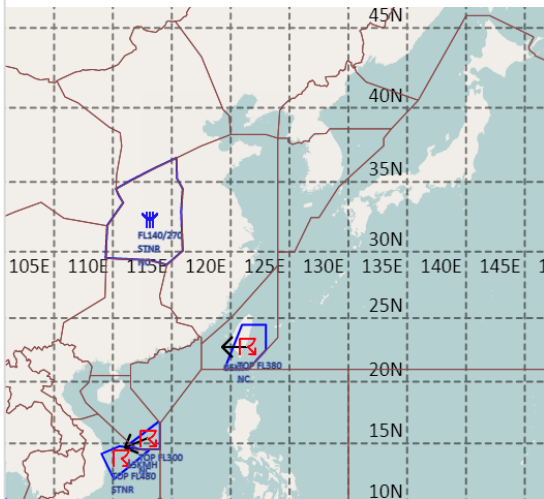
【마닐라FIR】

- 마닐라공항: 오늘 15시~20시 CB/TS 동반한 소나기 이후 내일 03시까지 소나기(CB)

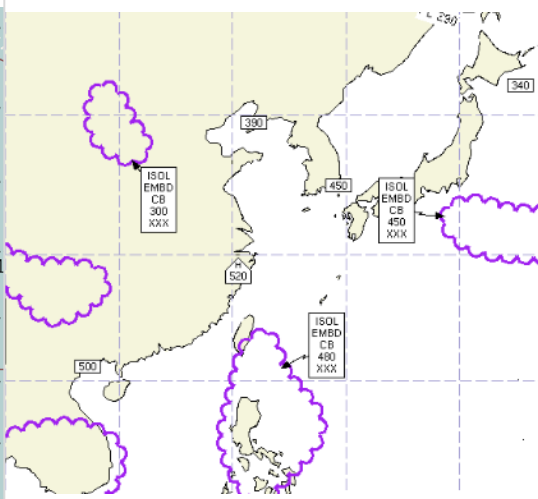
【싼야, 하노이, 호치민FIR】

- 호치민공항: 오늘 22시까지 다소 강한 바람 (15G25KT), CB/TS 동반한 소나기, 내일 09시~11시 소나기(CB), 내일 16시~20시 다소 강한 바람(15G25KT), CB/TS 동반한 소나기

공역경보(SIGMET) 10.12. 15:00KST



공역예보(SIGWX) 10.13. 03:00KST



■ 국외 공역(항공로) 위험기상

[공역경보(SIGMET) 현황]

- TS: 타이베이FIR(FL380 이하), 싘냐FIR(FL300 이하), 호치민FIR(FL480 이하)

- 착빙: 우한FIR(FL140~270)

[공역예보(SIGWX)]

- CB: 베이징FIR(FL300 이하), 타이베이FIR~후쿠오카FIR~마닐라FIR(FL480 이하), 호치민FIR(FL520 이하), 후쿠오카FIR(FL450 이하)