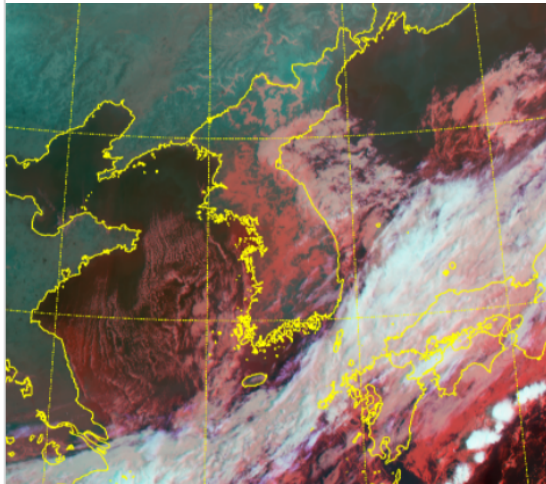


* 본 정보는 항공교통흐름관리를 위한 기상정보로, 공항예보(TAF)와 다를 수 있으니, 다른 용도로 활용하실 수 없습니다.

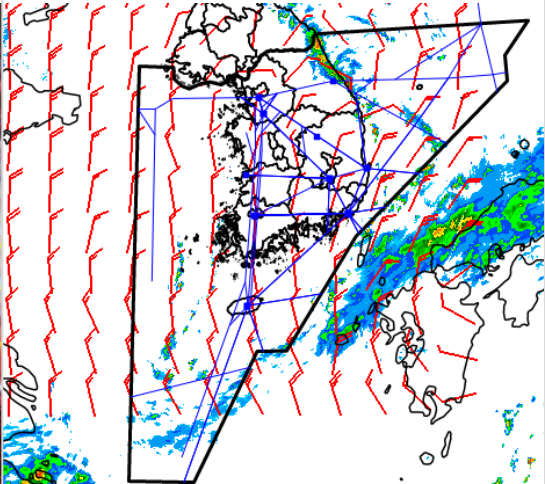
설명자료	항공교통 기상정보
------	-----------

■ 국내 현황/예보 [10.08.(화) ~ 10.09.(수)]

위성영상 10.08. 08:00KST



레이더영상 10.08. 08:00KST



■ 국내 주요공항 현황-예보

○ 오늘(8일)과 내일(9일)은 고기압의 가장자리에 들어 전국 공항 가끔 구름 많겠으나, 울산, 양양 공항은 오늘 흐리고 비가 내리겠고, 제주공항은 오늘 대체로 흐리고, 내일은 흐리고 가끔 비가 내리겠음.

- 제주공항: 내일 07시~20시 비(5mm내외), 내일 11시~16시 다소 강한 바람(15G25KT)

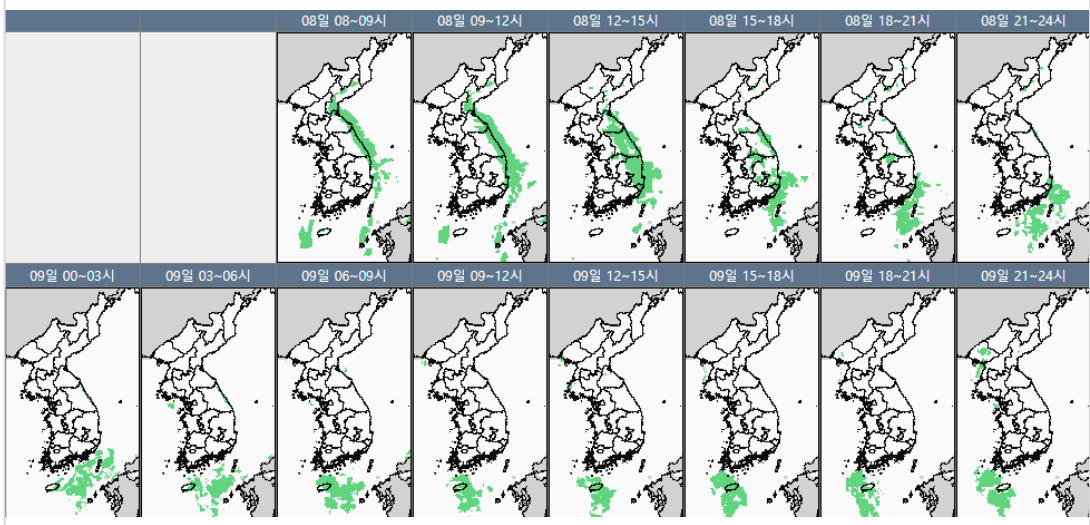
▶ 주요 공항 기상경보(08시 현재)

광주공항 저시정경보 (10.08 01:30 ~ 10.08 08:30) 원주공항 저시정경보 (10.08 02:20 ~ 10.08 10:00)
 원주공항 운고경보 (10.08 02:20 ~ 10.08 10:00) 사천공항 저시정경보 (10.08 07:00 ~ 10.08 08:30)
 사천공항 운고경보 (10.08 07:00 ~ 10.08 08:30) 김포공항 저시정경보 (10.08 06:30 ~ 10.08 08:30)
 청주공항 저시정경보 (10.08 01:00 ~ 10.08 09:30) 청주공항 운고경보 (10.08 01:00 ~ 10.08 09:30)

■ 국내 공역(항공로) 위험기상

○ 특이사항 없음

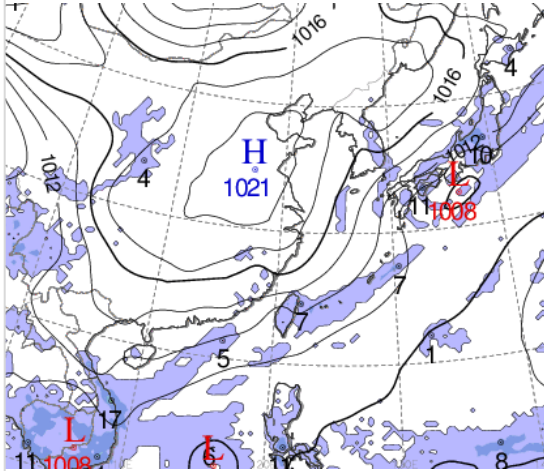
국내 강수 구역 및 형태 : 주의 비 비/눈 눈 소나기



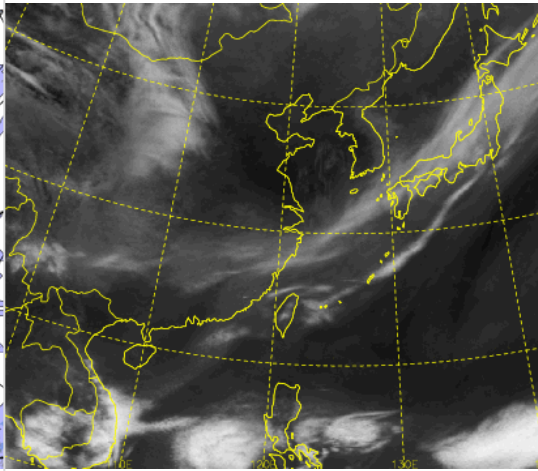
* 본 정보는 항공교통흐름관리를 위한 기상정보로, 공항예보(TAF)와 다를 수 있으니, 다른 용도로 활용하실 수 없습니다.

■ 국외 실황/예보 [10.08.(화) ~ 10.09.(수)]

예상 일기도 10.08. 15:00KST



예상 구름 영상 10.08. 15:00KST



■ 국외 주요·공항·공역·항공로 실황·예보

【베이징·상하이·광저우·홍콩FIR】 특이사항 없음

【후쿠오카FIR】

- 나리타공항: 내일 15시까지 비
- 간사이공항: 오늘 13시~18시 비

【타이베이FIR】

- 타오위안공항: 오늘 14시까지 비, 오늘 14시~20시 강풍(22G32KT)

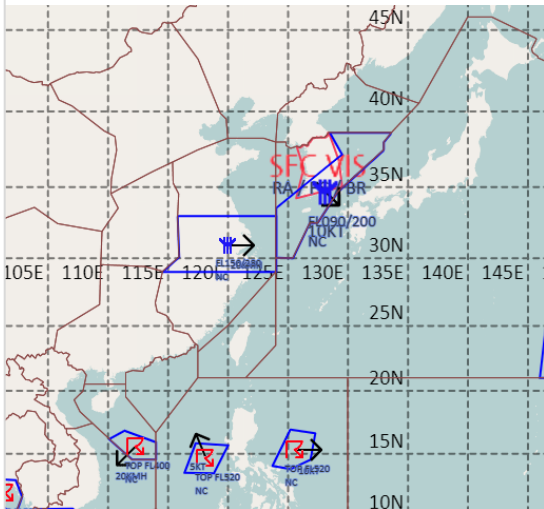
【마닐라FIR】

- 마닐라공항: 오늘 15시~21시 CB/TS 동반한 소나기

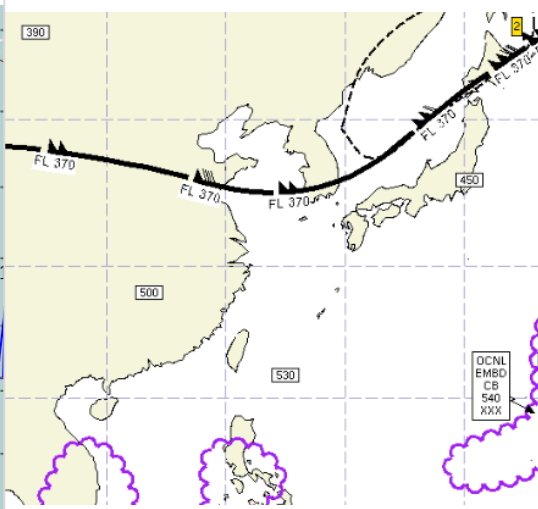
【싼야, 하노이, 호치민FIR】

- 호치민공항: 오늘 16시~22시 다소 강한 바람(15G26KT), CB/TS 동반한 소나기

공역경보(SIGMET) 10.08. 08:00KST



공역예보(SIGWX) 10.08. 15:00KST



■ 국외 공역(항공로) 위험기상

[공역경보(SIGMET) 현황]

- TS: 싘냐FIR(FL400 이하), 마닐라FIR(FL520 이하)
- 착빙: 인천FIR(FL090~200), 상하이FIR(FL150~280)

[공역예보(SIGWX)]

- JET: 상하이FIR~인천FIR~후쿠오카FIR(FL370, 120KT)
- 난류: 인천FIR~평양FIR~후쿠오카FIR(FL380 이하)
- CB: 호치민FIR(FL500 이하), 마닐라FIR(FL500 이하)
- TC: 오클랜드 오셔닉FIR(제41호 TD)