

\* 본 정보는 항공교통흐름관리를 위한 기상정보로, 공항예보(TAF)와 다를 수 있으니, 다른 용도로 활용하실 수 없습니다.

	항공교통기상정보	항공기상청 예보과
2024년 10월 07일 09:00KST		

■ 국내공항 위험기상 [10.07.(월) ~ 10.08.(화)]

개요	<p>○ 오늘(7일)은 중부지방 공항은 고기압의 가장자리에 들어 가끔 구름 많겠으나, 남부지방 공항은 기압골의 영향을 받아 흐리고 비가 내리다가 오전부터 점차 개겠음. 내일(8일)은 고기압의 가장자리에 들어 전국 공항 가끔 구름 많겠으나, 제주공항은 아침까지 기압골의 영향을 받다가 차차 벗어나 흐리고 비가 내리다가 오전부터 점차 개겠음.</p> <ul style="list-style-type: none"> <li>- 인천공항: 오늘 20시~23시 다소 강한 바람(15G25KT)</li> <li>- 제주공항: 오늘 11시까지, 오늘 17시~19시, 내일 03시~06시 비(5~10mm)</li> <li>- 김해공항: 오늘 15시까지 비(1~3mm)</li> </ul> <p>▶ 주요 공항 기상경보(08시 현재)</p> <p>○ 없음</p>
----	---

공항	기상요소	10월 07일 월요일																								10월 08일 화요일																								비고
		01	02	03	04	05	06	07	08	09	10	11	12	13	14	15	16	17	18	19	20	21	22	23	24	01	02	03	04	05	06	07	08	09	10	11	12	13	14	15	16	17	18	19	20	21	22	23	24	
인천 RKSI	시정																																																	
	GUST																																																	
	급변풍																																																	
	강수 TS																			비																														15G25KT
김포 RKSS	시정																																																	
	GUST																																																	
	급변풍																																																	
	강수 TS																																																	
제주 RKPC	시정																																																	
	GUST																																																	
	급변풍																																																	
	강수 TS	비						비						비						비												5-10mm																		
김해 RKPX	시정																																																	
	GUST																																																	
	활주로 변경																																																	
	강수 TS	비																																																1~3mm
무안 RKJB	시정																																																	
	GUST																																																	
	급변풍																																																	
	강수 TS																																																	

시정 : 800m ↓ 400m ↓ 200m ↓    GUST : 25KT ↑ 35KT ↑ 45KT ↑    강수 : 비 비/눈 눈 소나기 TS    김해 활주로 변경 : (150~210°, 10KT ↑)



\* 본 정보는 항공교통흐름관리를 위한 기상정보로, 공항예보(TAF)와 다를 수 있으니, 다른 용도로 활용하실 수 없습니다.

■ 국외 공항·공역·항공로 [10.07.(월) ~ 10.08.(화)]

개요

【베이징·상하이·광저우·홍콩FIR】 특이사항 없음  
**【후쿠오카FIR】**  
 - 나리타공항: 내일 06시~12시 소나기  
 - 간사이공항: 내일 15시까지 소나기

**【타이베이FIR】**  
 - 타오위안공항: 오늘 15시~19시 소나기(CB), 오늘 21시~내일 09시 비, 오늘 21시~03시 강풍(22G32KT)  
**【마닐라FIR】**  
 - 마닐라공항: 오늘 15시까지 소나기(CB) 이후 오늘 21시까지 CB/TS 동반한 소나기  
**【싼야, 하노이, 호치민FIR】**  
 - 호치민공항: 오늘 15시~20시 CB/TS 동반한 소나기

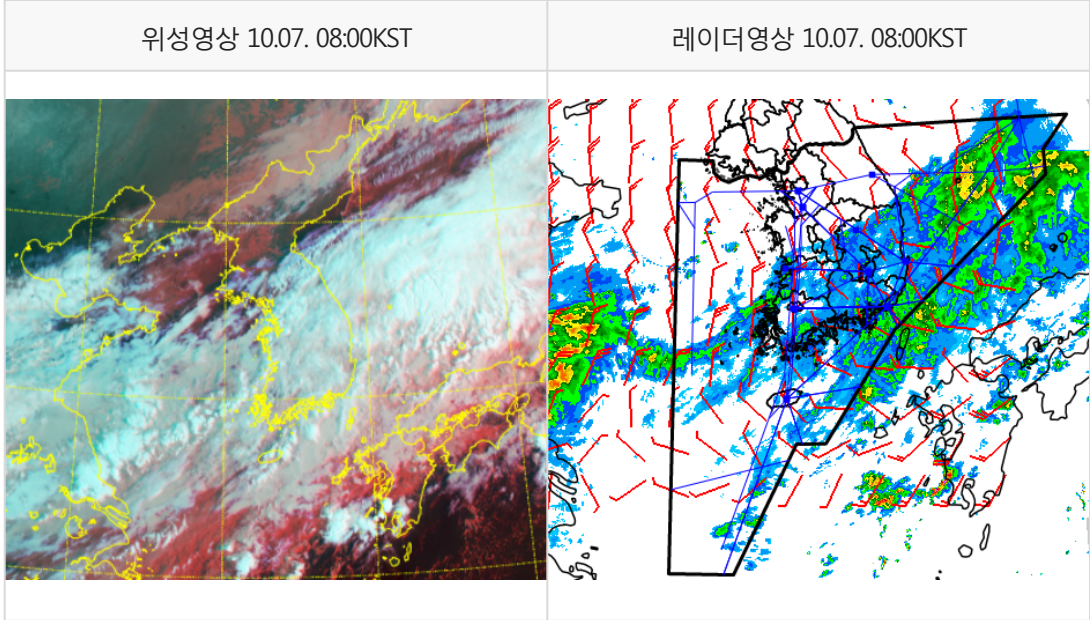
구분	기상요소	10월 07일 월요일																								10월 08일 화요일																								
		01	02	03	04	05	06	07	08	09	10	11	12	13	14	15	16	17	18	19	20	21	22	23	24	01	02	03	04	05	06	07	08	09	10	11	12	13	14	15	16	17	18	19	20	21	22	23	24	
중국	베이징 ZBAA	시정																																																
	GUST																																																	
	강수 TS																																																	
	칭따오 ZSQD	시정																																																
	GUST																																																	
강수 TS																																																		
중국	푸둥 ZSPD	시정																																																
	GUST																																																	
	강수 TS																																																	
	광저우 ZGGG	시정																																																
GUST																																																		
강수 TS																																																		
중국	홍콩 VHHH	시정																																																
	GUST																																																	
강수 TS																																																		
일본	나리타 RJAA	시정																																																
	GUST																																																	
강수 TS																																																		
일본	간사이 RJBB	시정																																																
	GUST																																																	
강수 TS																																																		
타이베이	타오위안 RCTP	시정																																																
	GUST																																																	
강수 TS																																																		
필리핀	마닐라 RPLL	시정																																																
	GUST																																																	
강수 TS																																																		
베트남	하노이 VVNB	시정																																																
	GUST																																																	
강수 TS																																																		

(국외) 시정: 1km ↓ 400m ↓ 200m ↓ GUST: 25KT ↑ 35KT ↑ 45KT ↑ 강수: 비 비/눈 눈 소나기 TS

\* 본 정보는 항공교통흐름관리를 위한 기상정보로, 공항예보(TAF)와 다를 수 있으니, 다른 용도로 활용하실 수 없습니다.

설명자료	항공교통 기상정보
------	-----------

■ 국내 실황/예보 [10.07.(월) ~ 10.08.(화)]



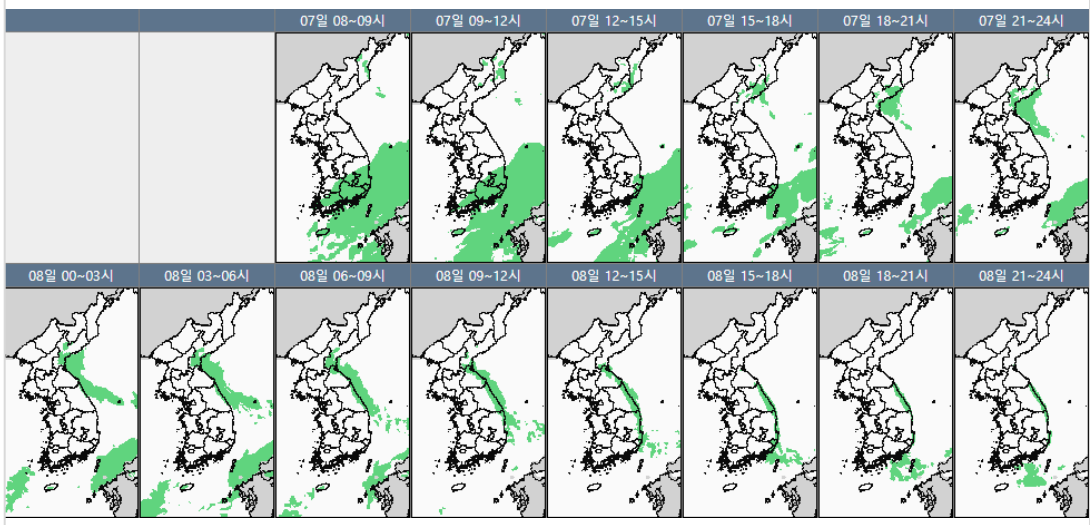
■ 국내 주요공항 실황-예보

- 오늘(7일)은 중부지방 공항은 고기압의 가장자리에 들어 가끔 구름 많겠으나, 남부지방 공항은 기압골의 영향을 받아 흐리고 비가 내리다가 오전부터 점차 개겠음. 내일(8일)은 고기압의 가장자리에 들어 전국 공항 가끔 구름 많겠으나, 제주공항은 아침까지 기압골의 영향을 받다가 차차 벗어나 흐리고 비가 내리다가 오전부터 점차 개겠음.
- 인천공항: 오늘 20시~23시 다소 강한 바람(15G25KT)
- 제주공항: 오늘 11시까지, 오늘 17시~19시, 내일 03시~06시 비(5~10mm)
- 김해공항: 오늘 15시까지 비(1~3mm)

▶ 주요 공항 기상경보(08시 현재)

- 없음

국내 강수 구역 및 형태 :      주의    비    비/눈    눈    소나기



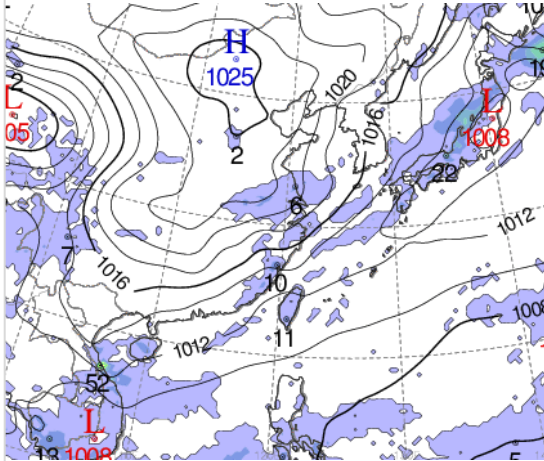
■ 국내 공역(항공로) 위험기상

- 오늘 밤까지 동해, 포항, 대구, 광주, 남해, 제주 섹터(FL100~170)에 보통 난류 예상
- 오늘 밤까지 서해, 군산 섹터를 제외한 인천 FIR 대부분 섹터(F110~200)에 보통 착빙 예상

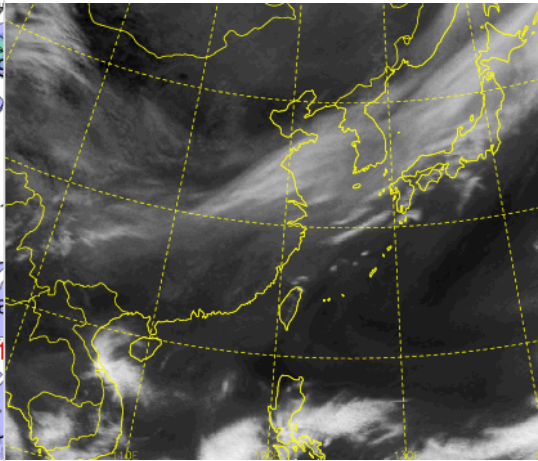
\* 본 정보는 항공교통흐름관리를 위한 기상정보로, 공항예보(TAF)와 다를 수 있으니, 다른 용도로 활용하실 수 없습니다.

■ 국외 실황/예보 [10.07.(월) ~ 10.08.(화)]

예상 일기도 10.07. 15:00KST



예상 구름 영상 10.07. 15:00KST



■ 국외 주요·공항·공역·항공로 실황·예보

【베이징·상하이·광저우·홍콩FIR】 특이사항 없음

【후쿠오카FIR】

- 나리타공항: 내일 06시~12시 소나기
- 간사이공항: 내일 15시까지 소나기

【타이베이FIR】

- 타이완공항: 오늘 15시~19시 소나기(CB), 오늘 21시~내일 09시 비, 오늘 21시~03시 강풍(22G 32KT)

【마닐라FIR】

- 마닐라공항: 오늘 15시까지 소나기(CB) 이후 오늘 21시까지 CB/TS 동반한 소나기

【싼야, 하노이, 호치민FIR】

- 호치민공항: 오늘 15시~20시 CB/TS 동반한 소나기

■ 국외 공역(항공로) 위험기상

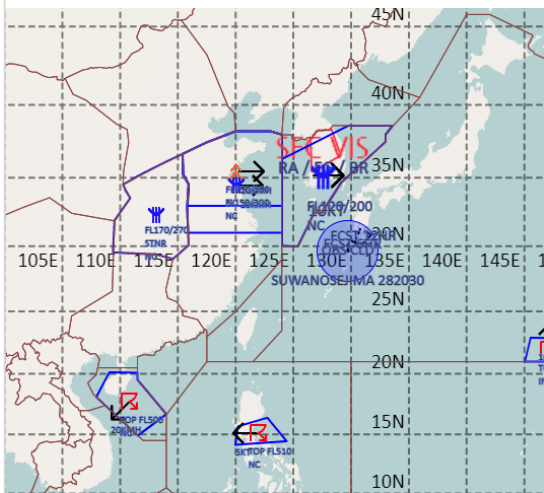
【공역경보(SIGMET) 현황】

- TS: 싘냐FIR(FL500 이하), 마닐라FIR(FL510 이하)
- 난류: 상하이FIR(FL150~300)
- 착빙: 인천FIR(FL120~200), 상하이FIR(FL150~300), 우한FIR(FL170~270)
- 화산재: 후쿠오카FIR(스와노세지마/국내영향 없음)

【공역예보(SIGWX)】

- JET: 베이징FIR~상하이FIR~평양FIR~후쿠오카FIR(FL390, 130KT)
- CB: 후쿠오카FIR(FL400 이하), 하노이FIR~싼야FIR~호치민FIR(FL500 이하), 마닐라FIR(FL500 이하)

공역경보(SIGMET) 10.07. 08:00KST



공역예보(SIGWX) 10.07. 15:00KST

