

* 본 정보는 항공교통흐름관리를 위한 기상정보로, 공항예보(TAF)와 다를 수 있으니, 다른 용도로 활용하실 수 없습니다.

	<h2 style="margin:0;">항공교통기상정보</h2>	항공기상청 예보과
2024년 10월 05일 16:00KST		

■ 국내공항 위험기상 [10.05.(토) ~ 10.06.(일)]

개요	<p>○ 오늘(5일)은 고기압 영향으로 전국 공항 대체로 맑겠으나, 제주공항은 차차 흐려지겠음. 내일(6일)은 제주도 남쪽해상을 지나는 저기압의 영향을 받아 중부지방 공항은 구름많겠고, 남부지방 공항은 차차 흐려져 오후부터 비가 내리겠음.</p> <ul style="list-style-type: none"> - 제주공항: 오늘 18시까지, 내일 09시~16시 다소 강한 바람(15G25KT), 내일 15시~24시 비(10~20mm) - 김해공항: 내일 18시~24시 비(3~5mm) <p>▶ 주요 공항 기상경보(15시 현재)</p> <p>○ 없음</p>
----	--

공항	기상요소	10월 05일 토요일																								10월 06일 일요일																								비고
		01	02	03	04	05	06	07	08	09	10	11	12	13	14	15	16	17	18	19	20	21	22	23	24	01	02	03	04	05	06	07	08	09	10	11	12	13	14	15	16	17	18	19	20	21	22	23	24	
인천 RKSI	시정																																																	
	GUST																																																	
	급변풍																																																	
	강수 TS																																																	
김포 RKSS	시정																																																	
	GUST																																																	
	급변풍																																																	
	강수 TS																																																	
제주 RKPC	시정																																																	
	GUST													15G25KT																																				
	급변풍																																																	
	강수 TS													10~20mm																																				
김해 RKPK	시정																																																	
	GUST																																																	
	활주로 변경																																																	
	강수 TS													3~5mm																																				
무안 RKJB	시정																																																	
	GUST																																																	
	급변풍																																																	
	강수 TS													1mm 내외																																				

시정 : 800m ↓ 400m ↓ 200m ↓
 GUST : 25KT ↑ 35KT ↑ 45KT ↑
 강수 : 비 비/눈 눈 소나기 TS
 김해 활주로 변경 : (150~210°, 10KT ↑)

* 본 정보는 항공교통흐름관리를 위한 기상정보로, 공항예보(TAF)와 다를 수 있으니, 다른 용도로 활용하실 수 없습니다.

■ 국내공항(공군 관할) 위험기상		[10.05.(토) ~ 10.06.(일)]																								
공항	기상요소	10월 05일 토요일												10월 06일 일요일												비고
		01	02	03	04	05	06	07	08	09	10	11	12	13	14	15	16	17	18	19	20	21	22	23	24	
대구 RKTN	시정																									
	GUST																									
	강수 TS																									
청주 RKTU	시정																									
	GUST																									
	강수 TS																									

■ 국내공역 위험기상		[10.05.(토) ~ 10.06.(일)]																							
개요	<ul style="list-style-type: none"> ○ 내일 밤에 제주 남부섹터에 CB/TS 예상 ○ 내일 새벽까지 서해 서쪽섹터(FL240 이상)에 보통난류 예상 ○ 내일 새벽까지 제주 남부섹터(FL130~200)에 보통착빙 예상 <ul style="list-style-type: none"> ○ 국내 공역경보(SIGMET, 15시 현재): 없음 																								

섹터	기상요소	10월 05일 토요일												10월 06일 일요일												비고
		01	02	03	04	05	06	07	08	09	10	11	12	13	14	15	16	17	18	19	20	21	22	23	24	
군산	CB/TS																									
	강풍																									
광주	CB/TS																									
	강풍																									
제주	CB/TS																									
	강풍																									
남해	CB/TS																									
	강풍																									
서해	CB/TS																									
	강풍																									
강릉	CB/TS																									
	강풍																									
동해	CB/TS																									
	강풍																									
포항	CB/TS																									
	강풍																									
대구	CB/TS																									
	강풍																									

(공군) 시정 : 800m ↓ 400m ↓ 200m ↓ GUST : 25KT ↑ 35KT ↑ 45KT ↑ 강수 : 비 비/눈 눈 소나기 TS (공역) 강풍 : 150KT ↑

* 본 정보는 항공교통흐름관리를 위한 기상정보로, 공항예보(TAF)와 다를 수 있으니, 다른 용도로 활용하실 수 없습니다.

■ 국외 공항·공역·항공로 [10.05.(토) ~ 10.06.(일)]

개요

【베이징·상하이·광저우·홍콩FIR】
 - 푸둥공항: 내일 03시~09시 소나기(CB)
 【후쿠오카FIR】
 - 나리타공항: 내일 21시까지 비

【타이베이FIR】 특이사항 없음
 【마닐라FIR】
 - 마닐라공항: 오늘 21시까지 CB/TS 동반한 소나기
 【싼야, 하노이, 호치민FIR】
 - 호치민공항: 오늘 18시~21시 CB/TS 동반한 소나기

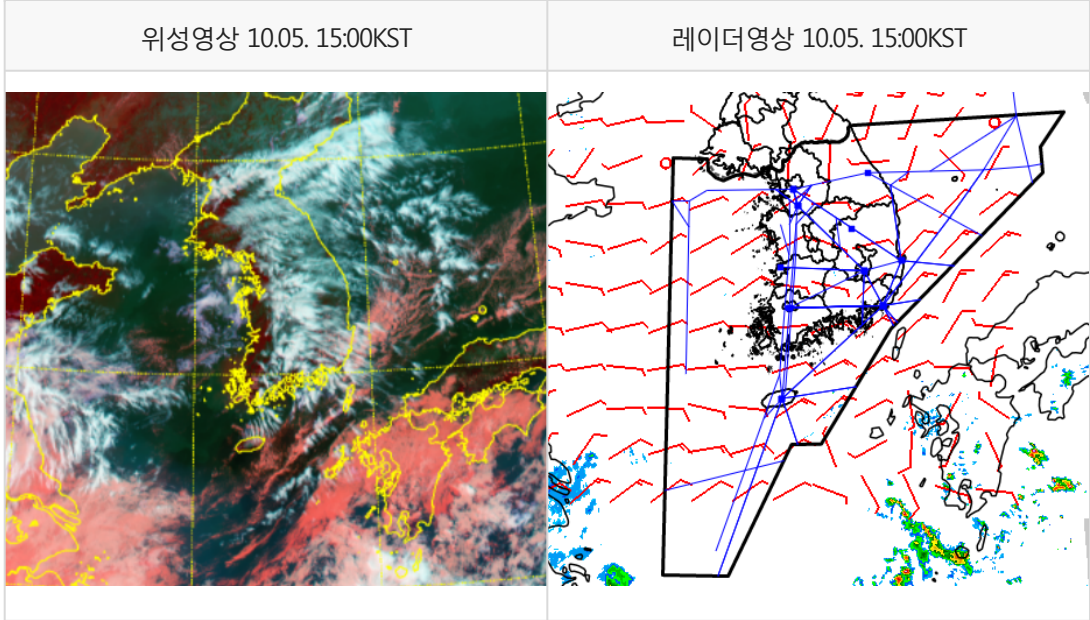
구분	기상요소	10월 05일 토요일												10월 06일 일요일																									
		01	02	03	04	05	06	07	08	09	10	11	12	13	14	15	16	17	18	19	20	21	22	23	24														
중국	베이징 ZBAA	시정 GUST																																					
	칭따오 ZSQD	시정 GUST																																					
	푸둥 ZSPD	시정 GUST																																					
	광저우 ZGGG	시정 GUST																																					
	홍콩 VHHH	시정 GUST																																					
일본	나리타 RJAA	시정 GUST																																					
	간사이 RJBB	시정 GUST																																					
타이베이	타오위안 RCTP	시정 GUST																																					
필리핀	마닐라 RPLL	시정 GUST																																					
베트남	하노이 VVNB	시정 GUST																																					

(국외) 시정 : 1km ↓ 400m ↓ 200m ↓ GUST : 25KT ↑ 35KT ↑ 45KT ↑ 강수 : 비 비/눈 눈 소나기 TS

* 본 정보는 항공교통흐름관리를 위한 기상정보로, 공항예보(TAF)와 다를 수 있으니, 다른 용도로 활용하실 수 없습니다.

설명자료	항공교통 기상정보
------	-----------

■ 국내 실황/예보 [10.05.(토) ~ 10.06.(일)]



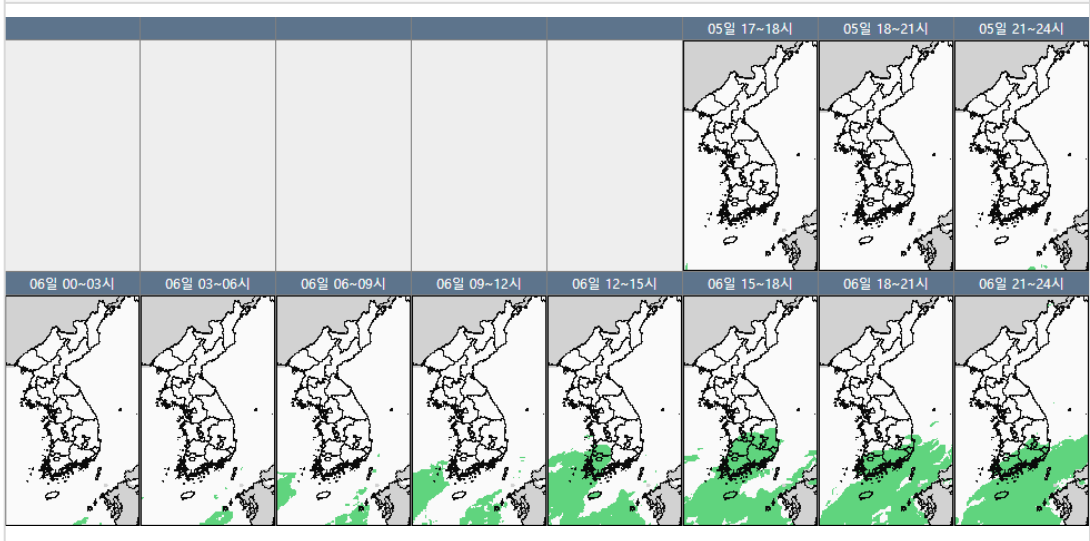
■ 국내 주요공항 실황-예보

- 오늘(5일)은 고기압 영향으로 전국 공항 대체로 맑겠으나, 제주공항은 차차 흐려지겠음. 내일(6일)은 제주도 남쪽해상을 지나는 저기압의 영향을 받아 중부지방 공항은 구름많겠고, 남부지방 공항은 차차 흐려져 오후부터 비가 내리겠음.
- 제주공항: 오늘 18시까지, 내일 09시~16시 다소 강한 바람(15G25KT), 내일 15시~24시 비(10~20mm)
- 김해공항: 내일 18시~24시 비(3~5mm)

▶ 주요 공항 기상경보(15시 현재)

- 없음

국내 강수 구역 및 형태 : 주의 비 비/눈 눈 소나기



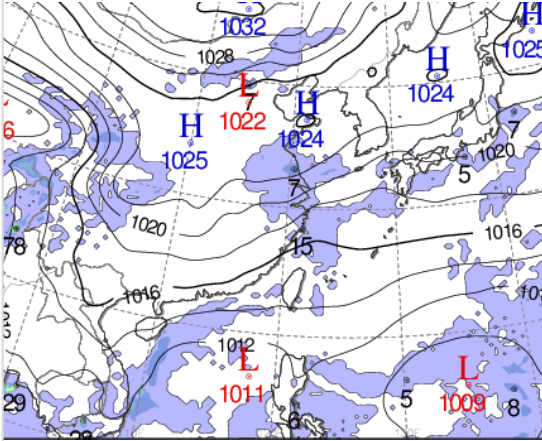
■ 국내 공역(항공로) 위험기상

- 내일 밤에 제주 남부섹터에 CB/TS 예상
- 내일 새벽까지 서해 서쪽섹터(FL240 이상)에 보통난류 예상
- 내일 새벽까지 제주 남부섹터(FL130~200)에 보통착빙 예상

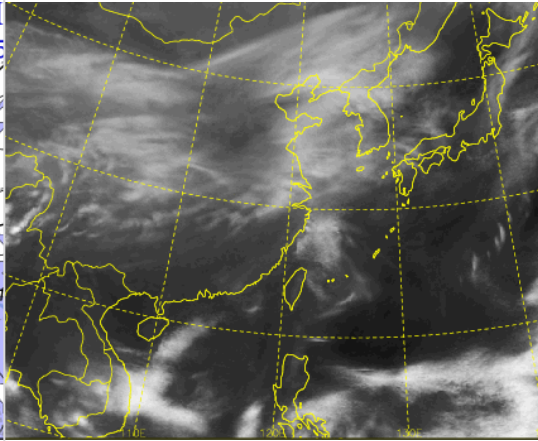
* 본 정보는 항공교통흐름관리를 위한 기상정보로, 공항예보(TAF)와 다를 수 있으니, 다른 용도로 활용하실 수 없습니다.

■ 국외 실황/예보 [10.05.(토) ~ 10.06.(일)]

예상 일기도 10.06. 09:00KST



예상 구름 영상 10.06. 09:00KST



■ 국외 주요·공항·공역·항공로 실황·예보

【베이징·상하이·광저우·홍콩FIR】

- 푸둥공항: 내일 03시~09시 소나기(CB)

【후쿠오카FIR】

- 나리타공항: 내일 21시까지 비

【타이베이FIR】 특이사항 없음

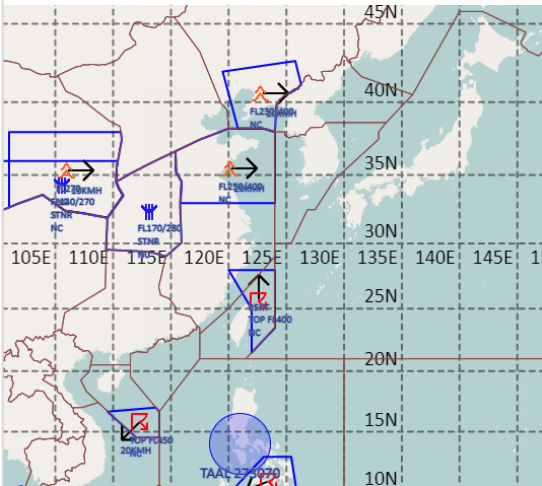
【마닐라FIR】

- 마닐라공항: 오늘 21시까지 CB/TS 동반한 소나기

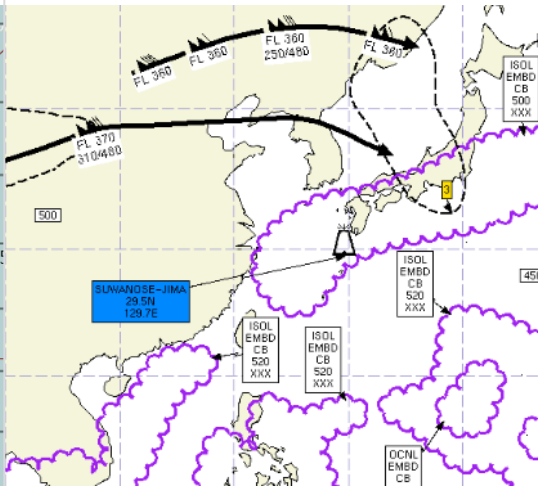
【싼야, 하노이, 호치민FIR】

- 호치민공항: 오늘 18시~21시 CB/TS 동반한 소나기

공역경보(SIGMET) 10.05. 15:00KST



공역예보(SIGWX) 10.06. 03:00KST



■ 국외 공역(항공로) 위험기상

[공역경보(SIGMET) 현황]

- TS: 타이베이FIR(FL400 이하), 싘냐FIR(FL450 이하), 마닐라FIR(FL520 이하)
- 난류: 선양FIR(FL230~400), 상하이FIR(FL250~400)
- 착빙: 우한FIR(FL170~280)

[공역예보(SIGWX)]

- JET: 베이징FIR~선양FIR~평양FIR~인천FIR~후쿠오카FIR(FL370, 120KT), 베이징FIR~선양FIR(FL360, 130KT)
- 난류: 평양FIR~후쿠오카FIR(FL290~410)
- CB: 상하이FIR~인천FIR~후쿠오카FIR(FL500 이하), 호치민FIR~싼야FIR~홍콩FIR~마닐라FIR(FL520 이하), 마닐라FIR(FL520 이하)