

* 본 정보는 항공교통흐름관리를 위한 기상정보로, 공항예보(TAF)와 다를 수 있으니, 다른 용도로 활용하실 수 없습니다.

국외 공항·공역·항공로 [10.04.(금) ~ 10.05.(토)]			
개요			
<p>【베이징·상하이·광저우·홍콩FIR】 특이사항 없음</p> <p>【후쿠오카FIR】</p> <ul style="list-style-type: none"> - 나리타공항: 오늘 24시~내일 05시 소나기 이후 내일 15시까지 비 - 간사이공항: 내일 21시까지 소나기 			
<p>【타이베이FIR】</p> <ul style="list-style-type: none"> - 타오위안공항: 오늘 21시까지 다소 강한 바람(15G25KT), 소나기(CB), 내일 15시~21시 소나기(CB) <p>【마닐라FIR】</p> <ul style="list-style-type: none"> - 마닐라공항: 오늘 21시까지, 내일 15시~21시 CB/TS 동반한 소나기 <p>【싼야, 하노이, 호치민FIR】</p> <ul style="list-style-type: none"> - 호치민공항: 오늘 22시까지 강풍(15G25KT), CB/TS 동반한 소나기, 내일 01시~07시 소나기(CB), 내일 18시~21시 CB/TS 동반한 소나기 			
구분	기상요소	10월 04일 금요일	
		01 02 03 04 05 06 07 08 09 10 11 12 13 14 15 16 17 18 19 20 21 22 23 24	
		10월 05일 토요일	
		01 02 03 04 05 06 07 08 09 10 11 12 13 14 15 16 17 18 19 20 21 22 23 24	
중국	베이징 ZBAA	시정 GUST 강수 TS	
	칭따오 ZSQD	시정 GUST 강수 TS	
	푸둥 ZSPD	시정 GUST 강수 TS	
	광저우 ZGGG	시정 GUST 강수 TS	
	홍콩 VHHH	시정 GUST 강수 TS	
일본	나리타 RJAA	시정 GUST 강수 TS	
	간사이 RJBB	시정 GUST 강수 TS	
타이베이	타오위안 RCTP	시정 GUST 강수 TS	
필리핀	마닐라 RPLL	시정 GUST 강수 TS	
베트남	하노이 VVNB	시정 GUST 강수 TS	

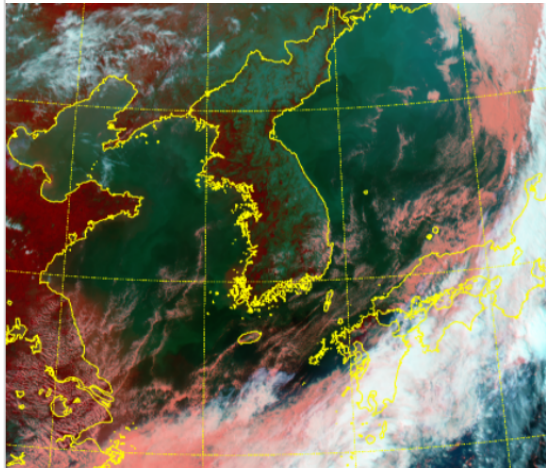
(국외) 시정: 1km ↓ 400m ↓ 200m ↓ GUST: 25KT ↑ 35KT ↑ 45KT ↑ 강수: 비 비/눈 눈 소나기 TS

* 본 정보는 항공교통흐름관리를 위한 기상정보로, 공항예보(TAF)와 다를 수 있으니, 다른 용도로 활용하실 수 없습니다.

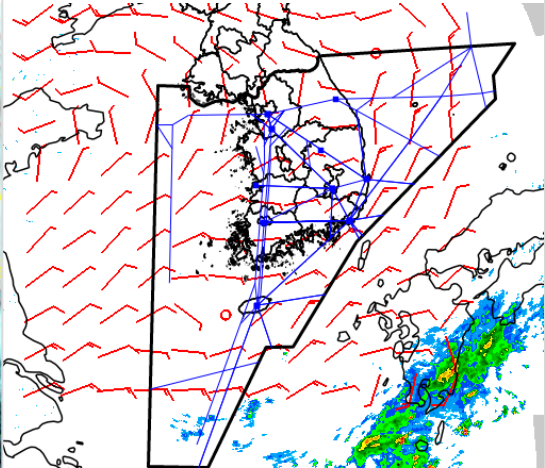
설명자료	항공교통 기상정보
------	-----------

■ 국내 실황/예보 [10.04.(금) ~ 10.05.(토)]

위성영상 10.04. 15:00KST



레이더영상 10.04. 15:00KST



■ 국내 주요공항 실황-예보

- 오늘(4일), 내일(5일)은 고기압 영향으로 전국 공항 대체로 맑겠음.
- 제주공항: 오늘 18시까지, 내일 01시~18시 다소 강한 바람(15G25KT)

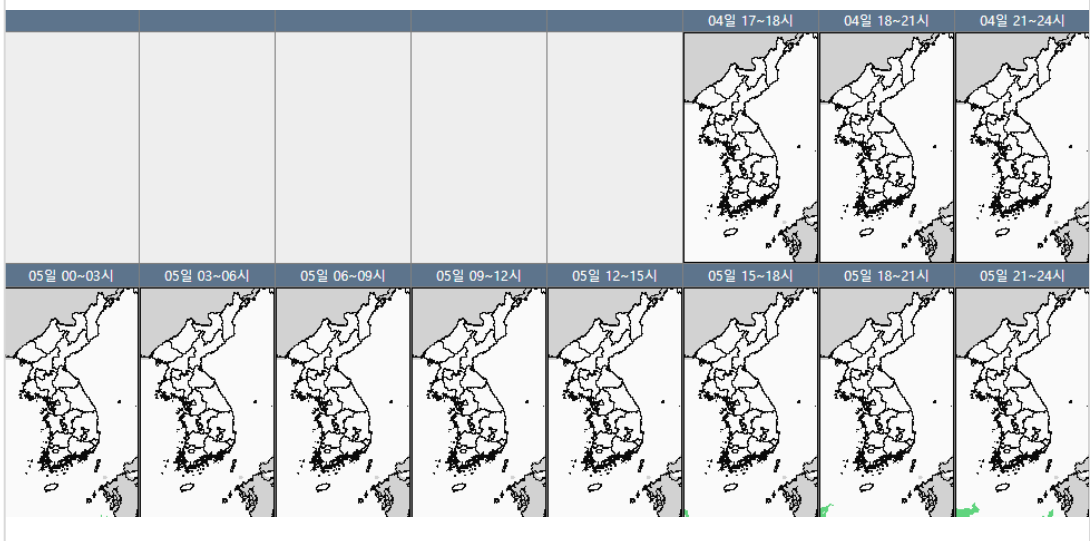
▶ 주요 공항 기상경보(15시 현재)

- 없음

■ 국내 공역(항공로) 위험기상

- 특이사항 없음

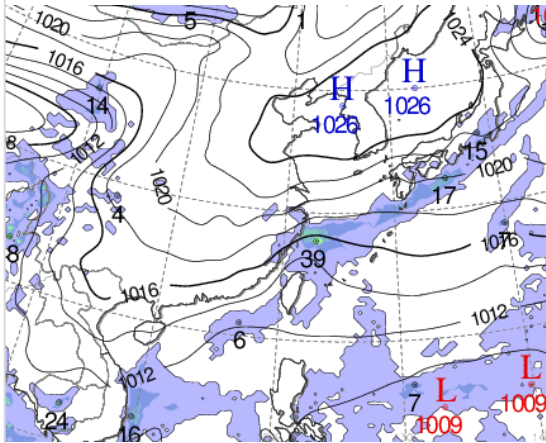
국내 강수 구역 및 형태 : 주의 비 비/눈 눈 소나기



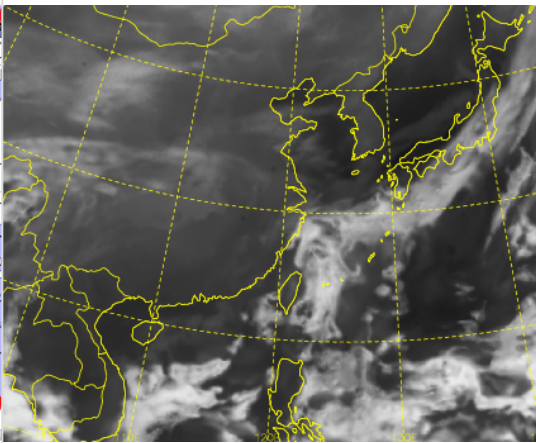
* 본 정보는 항공교통흐름관리를 위한 기상정보, 공항예보(TAF)와 다를 수 있으니, 다른 용도로 활용하실 수 없습니다.

■ 국외 실황/예보 [10.04.(금) ~ 10.05.(토)]

예상 일기도 10.05. 09:00KST



예상 구름 영상 10.05. 09:00KST



■ 국외 주요·공항·공역·항공로 실황·예보

【베이징·상하이·광저우·홍콩FIR】 특이사항 없음

【후쿠오카FIR】

- 나리타공항: 오늘 24시~내일 05시 소나기 이후 내일 15시까지 비
- 간사이공항: 내일 21시까지 소나기

【타이베이FIR】

- 타오위안공항: 오늘 21시까지 다소 강한 바람(15G25KT), 소나기(CB), 내일 15시~21시 소나기(CB)

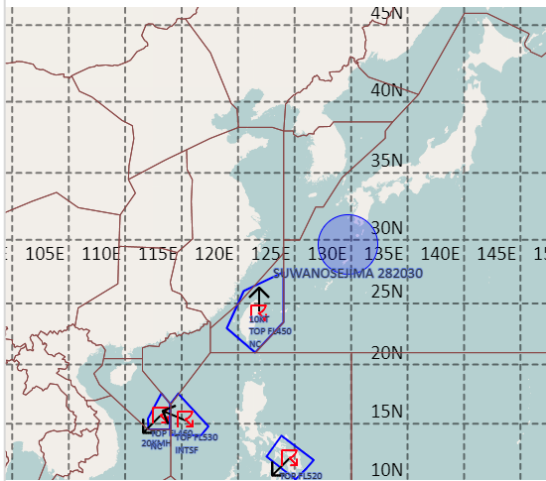
【마닐라FIR】

- 마닐라공항: 오늘 21시까지, 내일 15시~21시 CB/TS 동반한 소나기

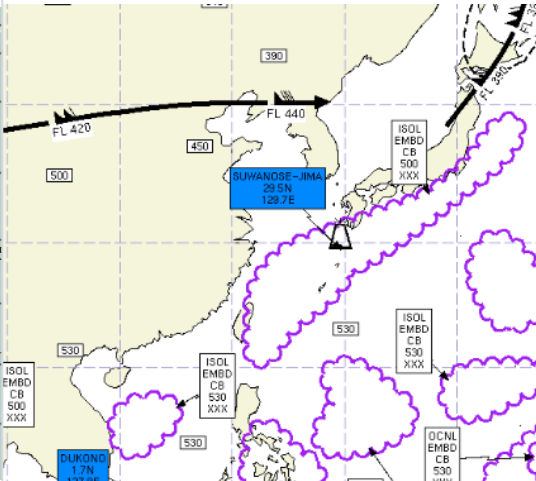
【싼야, 하노이, 호치민FIR】

- 호치민공항: 오늘 22시까지 강풍(15G25KT), CB/TS 동반한 소나기, 내일 01시~07시 소나기(CB), 내일 18시~21시 CB/TS 동반한 소나기

공역경보(SIGMET) 10.04. 15:00KST



공역예보(SIGWX) 10.05. 03:00KST



■ 국외 공역(항공로) 위험기상

【공역경보(SIGMET) 현황】

- TS: 타이베이FIR(FL450 이하), 싘냐FIR(FL460 이하), 마닐라FIR(FL530 이하)
- 화산재: 후쿠오카FIR(스와노세지마/국내영향 없음)

【공역예보(SIGWX)】

- JET: 베이징FIR~선양FIR~평양FIR(FL440, 110KT), 후쿠오카FIR(FL390, 110KT)
- 난류: 후쿠오카FIR(FL370 이하)
- CB: 상하이FIR~타이베이FIR~후쿠오카FIR(FL500 이하), 하노이FIR~싼야FIR~마닐라FIR(FL530 이하), 마닐라FIR(FL530 이하)
- 화산재: 후쿠오카FIR(스와노세지마/국내영향 없음)