

\* 본 정보는 항공교통흐름관리를 위한 기상정보로, 공항예보(TAF)와 다를 수 있으니, 다른 용도로 활용하실 수 없습니다.

	<h2 style="margin: 0;">항공교통기상정보</h2>	
	2024년 10월 01일 16:00KST	항공기상청 예보과

■ 국내공항 위험기상 [10.01.(화) ~ 10.02.(수)]

개요

○ 오늘(1일)은 기압골 영향에서 차차 벗어나, 남부지방 공항은 흐리고 한때 비가 내리겠고, 중부지방 공항은 차차 맑아지겠음. 내일(2일)은 고기압 영향으로 대체로 맑겠으나 제주공항은 기압골 영향으로 흐리고 새벽까지 비가 내리겠음

- 인천공항: 내일 21시까지 다소 강한 바람(15G25KT)
- 김포공항: 오늘 18시~20시 다소 강한 바람(15G25KT)
- 제주공항: 오늘 18시~내일 02시 비(10~30mm), 다소 강한 바람(15G25KT)

▶ 주요 공항 기상경보(15시 현재)

○ 없음

공항	기상요소	10월 01일 화요일																								10월 02일 수요일																								비고
		01	02	03	04	05	06	07	08	09	10	11	12	13	14	15	16	17	18	19	20	21	22	23	24	01	02	03	04	05	06	07	08	09	10	11	12	13	14	15	16	17	18	19	20	21	22	23	24	
인천 RKSI	시정																																																	
	GUST																																																	
	급변풍																																																	
	강수 TS																																																	
김포 RKSS	시정																																																	
	GUST																																																	
	급변풍																																																	
	강수 TS																																																	
제주 RKPC	시정																																																	
	GUST																																																	
	급변풍																																																	
	강수 TS																																																	
김해 RKPK	시정																																																	
	GUST																																																	
	활주로 변경																																																	
	강수 TS																																																	
무안 RKJB	시정																																																	
	GUST																																																	
	급변풍																																																	
	강수 TS																																																	

시정 : 800m ↓ 400m ↓ 200m ↓   
 GUST : 25KT ↑ 35KT ↑ 45KT ↑   
 강수 : 비 비/눈 눈 소나기 TS   
 김해 활주로 변경 : (150~210°, 10KT ↑)



\* 본 정보는 항공교통흐름관리를 위한 기상정보로, 공항예보(TAF)와 다를 수 있으니, 다른 용도로 활용하실 수 없습니다.

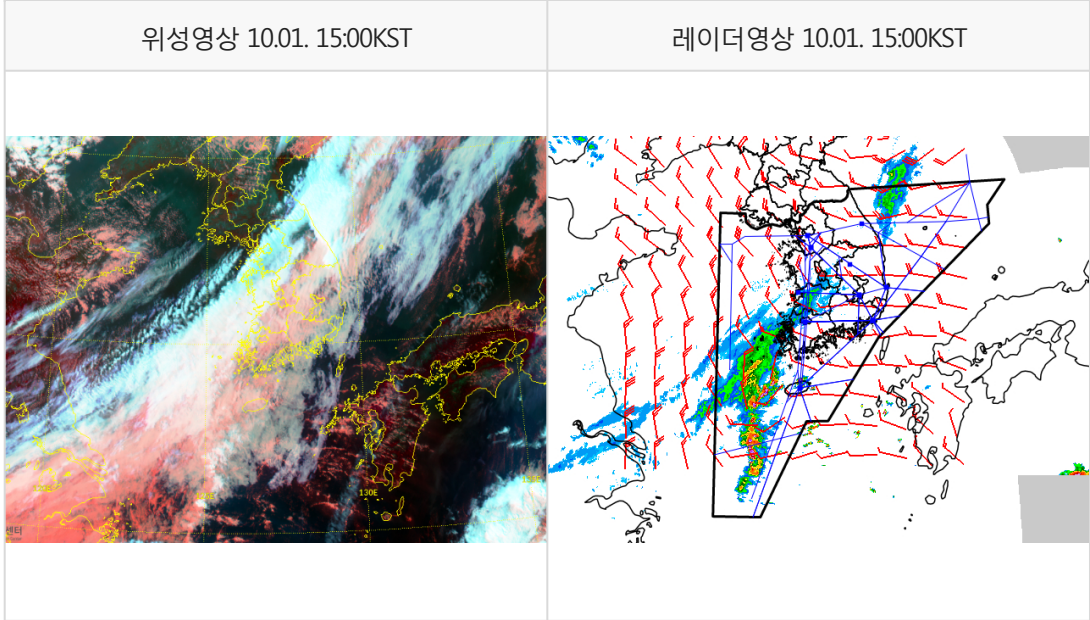
■ 국외 공항·공역·항공로 [10.01.(화) ~ 10.02.(수)]																									
구분	기상요소	10월 01일 화요일												10월 02일 수요일											
		01	02	03	04	05	06	07	08	09	10	11	12	13	14	15	16	17	18	19	20	21	22	23	24
중국	베이징 ZBAA	시정																							
		GUST																							
	강수																								
	TS																								
	칭따오 ZSQD	시정																							
GUST																									
푸둥 ZSPD	시정																								
	GUST																								
광저우 ZGGG	시정																								
	GUST																								
홍콩 VHHH	시정																								
	GUST																								
일본	나리타 RJAA	강수																							
		TS																							
타이베이	타오위안 RCTP	시정																							
		GUST																							
필리핀	마닐라 RPLL	강수																							
		TS																							
베트남	하노이 VVOV	시정																							
		GUST																							
		강수																							
		TS																							

(국외) 시정 : 1km ↓ 400m ↓ 200m ↓ GUST : 25KT ↑ 35KT ↑ 45KT ↑ 강수 : 비 비/눈 눈 소나기 TS

\* 본 정보는 항공교통흐름관리를 위한 기상정보로, 공항예보(TAF)와 다를 수 있으니, 다른 용도로 활용하실 수 없습니다.

설명자료	항공교통 기상정보
------	-----------

■ 국내 현황/예보 [10.01.(화) ~ 10.02.(수)]



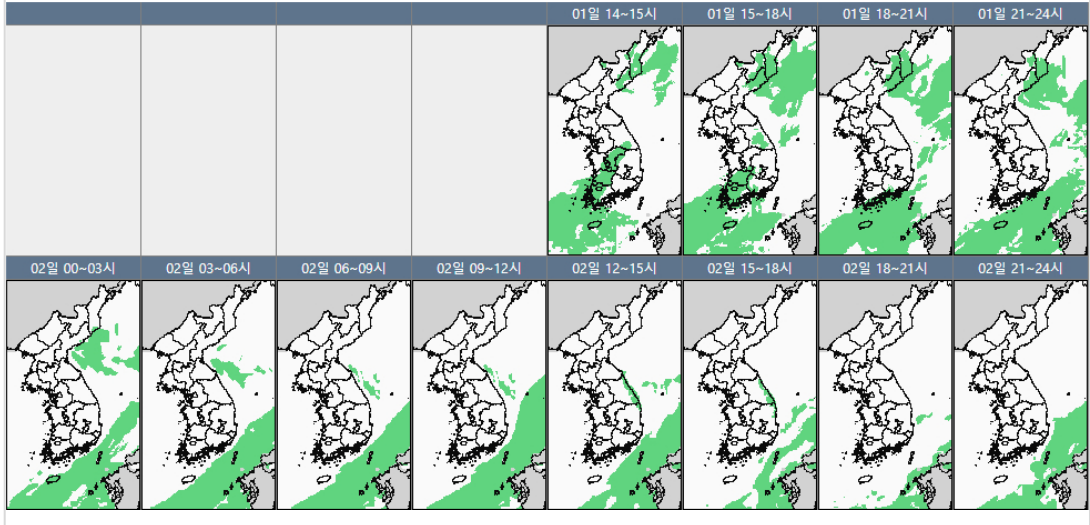
■ 국내 주요공항 현황-예보

- 오늘(1일)은 기압골 영향에서 차차 벗어나, 남부지방 공항은 흐리고 한때 비가 내리겠고, 중부 지방 공항은 차차 맑아지겠음. 내일(2일)은 고기압 영향으로 대체로 맑겠으나 제주공항은 기압골 영향으로 흐리고 새벽까지 비가 내리겠음
- 인천공항: 내일 21시까지 다소 강한 바람(15G25KT)
- 김포공항: 오늘 18시~20시 다소 강한 바람(15G25KT)
- 제주공항: 오늘 18시~내일 02시 비(10~30mm), 다소 강한 바람(15G25KT)

국내 강수 구역 및 형태 : 주의 비 비/눈 눈 소나기

▶ 주요 공항 기상경보(15시 현재)

- 없음



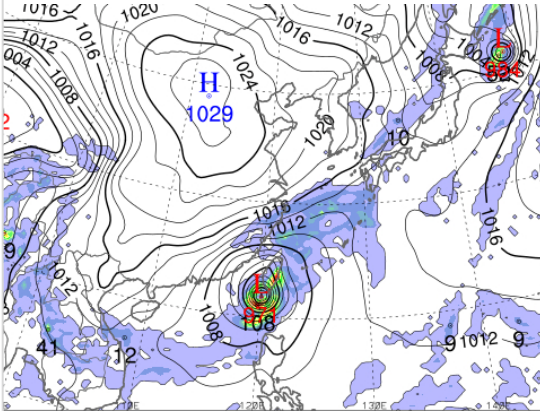
■ 국내 공역(항공로) 위험기상

- 내일 오전까지 제주섹터에 CB/TS 예상
- 내일 새벽까지 광주, 제주, 포항, 대구, 남해섹터(FL130~230)에 보통착빙 예상
- 내일 새벽까지 서해, 동해섹터(FL220~250)에 보통난류 예상

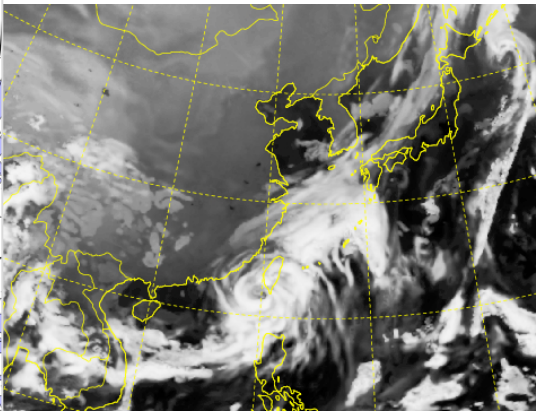
\* 본 정보는 항공교통흐름관리를 위한 기상정보로, 공항예보(TAF)와 다를 수 있으니, 다른 용도로 활용하실 수 없습니다.

■ 국외 실황/예보 [10.01.(화) ~ 10.02.(수)]

예상 일기도 10.02. 09:00KST



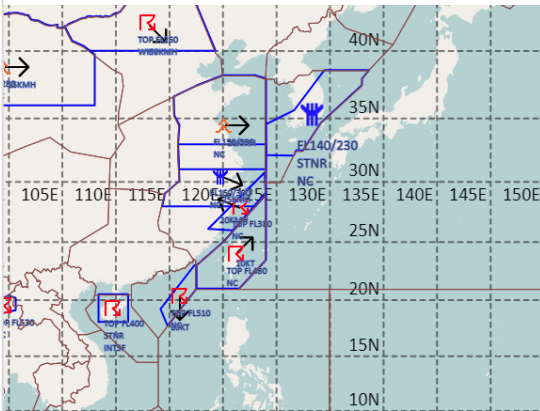
예상 구름 영상 10.02. 09:00KST



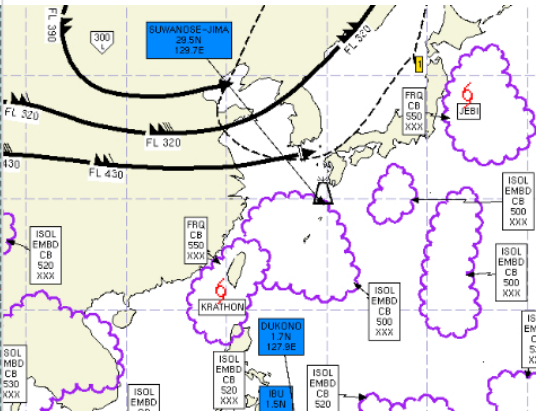
■ 국외 주요-공항-공역-항공로 실황-예보

- 【베이징-상하이-광저우-홍콩FIR】 - 베이징공항: 오늘 19시까지 다소 강한 바람(15G27KT)
- 칭따오공항: 내일 15시까지 다소 강한 바람(12G25KT)
- 푸둥공항: 내일 21시까지 강풍(18G32KT)
- 광저우공항: 오늘 19시까지, 내일 11시~17시 다소 강한 바람(18G28KT)
- 홍콩공항: 내일 15시까지 강풍(오늘 24시~내일 08시 최대 25G35KT)
- 【후쿠오카FIR】 - 나리타공항: 내일 21시까지 소나기, 오늘 19시까지 강풍(18G30KT)
- 【타이베이FIR】 - 타오위안공항: 내일 21시까지 강풍(내일 06시~17시 최대 35G48KT), 오늘 23시~내일 17시 소나기(CB)
- 【마닐라FIR】 - 마닐라공항: 오늘 21시~내일 03시 CB영향
- 【싼야, 하노이, 호치민FIR】
- 하노이공항: 오늘 19시까지 소나기(CB)
- 호치민공항: 오늘 20시까지 CB/TS 동반한 소나기

공역경보(SIGMET) 10.01. 15:00KST



공역예보(SIGWX) 10.02. 03:00KST



■ 국외 공역(항공로) 위험기상

- 【공역경보(SIGMET) 현황】
- TS: 타이베이FIR(FL480 이하), 상하이FIR(FL380 이하), 홍콩FIR(FL510 이하), 싘냐FIR(FL400 이하), 베이징FIR(FL250)
- 난류: 상하이FIR(FL150~350) / - 착빙: 상하이FIR(FL150~300), 인천FIR(FL140~230)
- TC: 후쿠오카FIR(제17호 태풍 '제비'), 마닐라FIR(제18호 태풍 '끄라톤')
- 【공역예보(SIGWX)】
- JET: 베이징FIR(FL390, 100KT), 베이징FIR~상하이FIR~평양FIR(FL320, 150KT), 우한FIR~상하이FIR~인천FIR(FL430, 110KT)
- 난류: 선양FIR~상하이FIR~인천FIR~후쿠오카FIR(FL350 이하)
- CB: 싘냐FIR~하노이FIR~호치민FIR(FL530 이하), 홍콩FIR~타이베이FIR~마닐라FIR(FL550 이하), 상하이FIR~후쿠오카FIR(FL500 이하)
- TC: 후쿠오카FIR(제17호 태풍 '제비'), 타이베이FIR(제18호 태풍 '끄라톤')