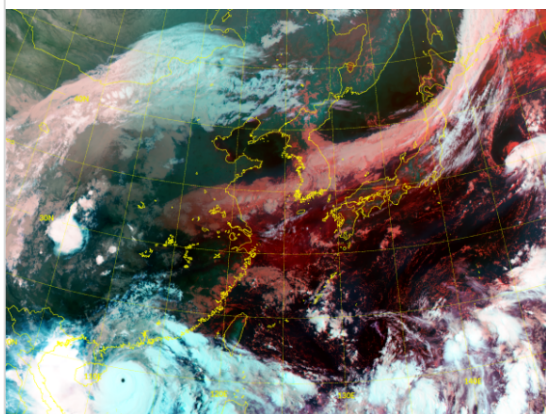


* 본 정보는 항공교통흐름관리를 위한 기상정보로, 공항예보(TAF)와 다를 수 있으니, 다른 용도로 활용하실 수 없습니다.

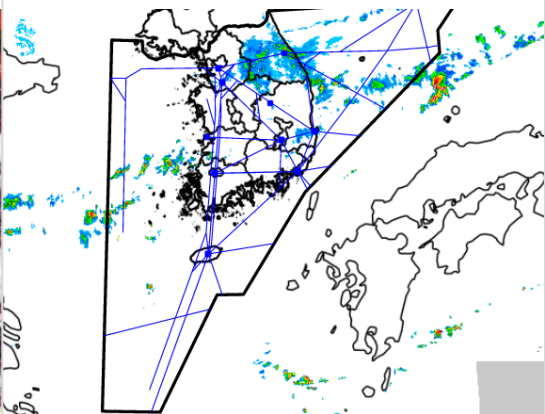
설명자료	항공교통 기상정보
------	-----------

■ 국내 현황/예보 [09.06.(금) ~ 09.07.(토)]

위성영상 09.06. 08:00KST



레이더영상 09.06. 08:00KST



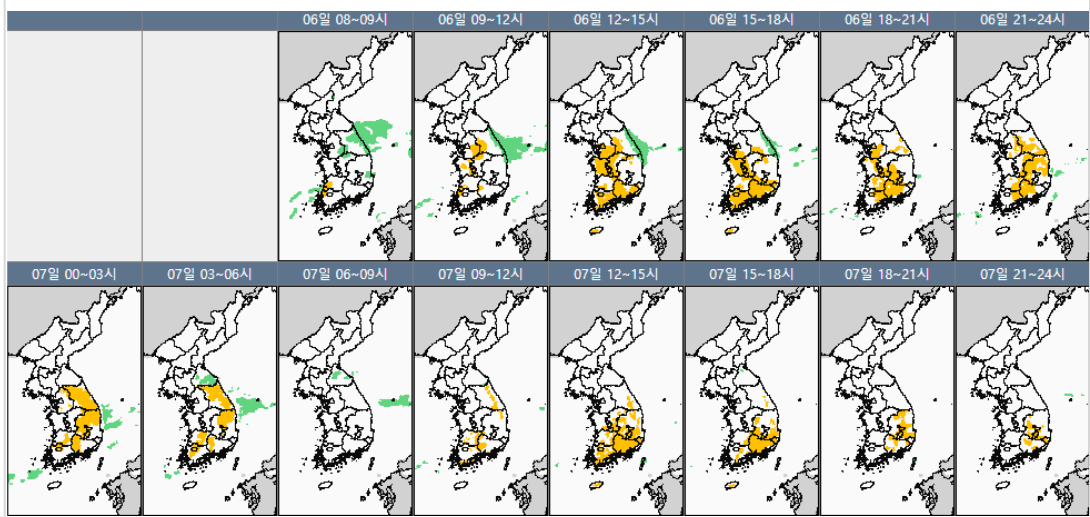
■ 국내 주요공항 현황-예보

- 오늘(6일)은 대체로 흐리다가 오전부터 가끔 구름많고, 낮 동안 소나기 내리는 공항이 많겠음. 내일(7일)은 대체로 구름 많겠음.
- 인천공항: 오늘 12시~15시 소나기(5mm 내외)
- 김포공항: 오늘 13시~16시 소나기(5mm 내외)
- 김해공항: 오늘 15시~21시 소나기(1~3mm)

국내 강수 구역 및 형태 : 주의 비 비/눈 눈 소나기

▶ 주요 공항 기상경보(08시 현재)

- 없음



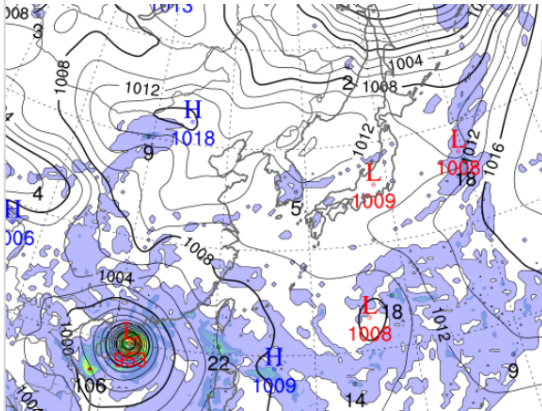
■ 국내 공역(항공로) 위험기상

- 오늘 오후부터 밤사이 남부지방에 CB/TS 예상

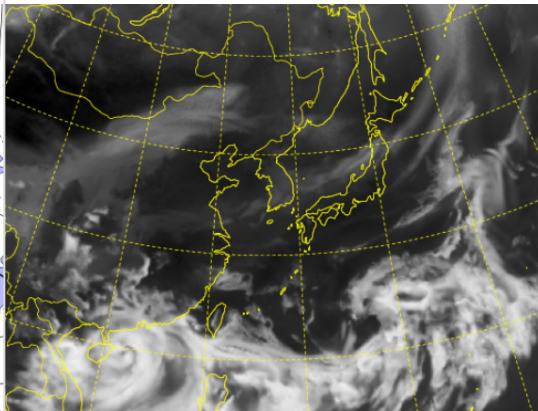
* 본 정보는 항공교통흐름관리를 위한 기상정보, 공항예보(TAF)와 다를 수 있으니, 다른 용도로 활용하실 수 없습니다.

■ 국외 상황/예보 [09.06.(금) ~ 09.07.(토)]

예상 일기도 09.06. 15:00KST



예상 구름 영상 09.06. 15:00KST



■ 국외 주요-공항-공역-항공로 상황-예보

【베이징-상하이-광저우-홍콩FIR】

- 광저우공항: 오늘 09시~12시 소나기(CB), 오늘 14시~19시 강한뇌우, 오늘 22시까지 다소 강한 바람(18G30KT)
- 홍콩공항: 오늘 15시까지 강한바람(30G40KT)과 함께 뇌우, 그 이후 24시까지 소나기(CB) & 강한 바람(최대 25G35KT)

【후쿠오카FIR】 특이사항없음

【타이베이FIR】 특이사항없음

【마닐라FIR】

- 마닐라공항: 오늘 09시~13시, 15시~21시 비

【싼야, 하노이, 호치민FIR】

- 호치민공항: 오늘 11시까지 소나기(CB), 오늘 16시~19시 다소 강한 바람(15G30KT)&CB/TS 동반한 소나기, 오늘 19시~24시 소나기(CB)

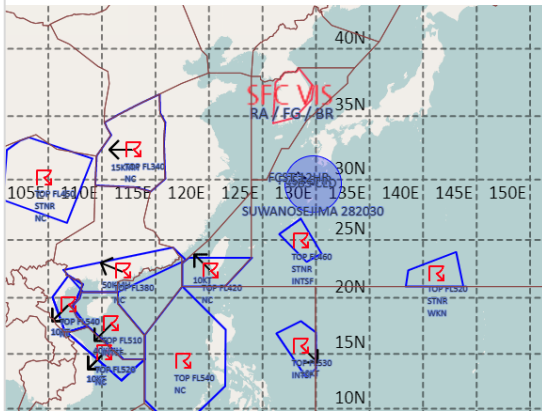
■ 국외 공역(항공로) 위험기상
【하노이공항: 오늘 12시까지 다소 강한 바람(15G25KT)&CB/TS 동반한 소나기, 오늘 21시~내일 03시 CB/TS 동반한 소나기
【공역경보(SIGMET) 현황】

- TS: 우한FIR(FL340 이하), 광저우FIR(FL480 이하), 싘냐FIR(FL510 이하), 호치민FIR(FL520 이하), 하노이FIR(FL520 이하), 마닐라FIR(FL540 이하), 타이페이FIR(FL 420 이하), 후쿠오카FIR(FL 460 이하)
- 화산재: 후쿠오카FIR(스와노세지마/국내영향 없음)
- TC: 홍콩FIR(제11호 태풍 '야기')

【공역예보(SIGWX)】

- CB: 후쿠오카FIR(FL520 이하), 광저우FIR~상하이FIR~타이페이FIR~마닐라FIR~홍콩FIR~싼야FIR(FL520 이하)
- JET: 베이징FIR~선양FIR~후쿠오카FIR(FL350, 160KT)
- 난류: 베이징FIR~선양FIR(FL250~FL520)
- 화산재: 후쿠오카FIR(스와노세지마, 국내영향없음)
- TC: 싘냐FIR(제11호 태풍 '야기')

공역경보(SIGMET) 09.06. 08:00KST



공역예보(SIGWX) 09.06. 15:00KST

