

* 본 정보는 항공교통흐름관리를 위한 기상정보로, 공항예보(TAF)와 다를 수 있으니, 다른 용도로 활용하실 수 없습니다.

■ 국내공항(공군 관할) 위험기상 [04.09.(화) ~ 04.10.(수)]

공항	기상요소	04월 09일 화요일																								04월 10일 수요일																								비고
		01	02	03	04	05	06	07	08	09	10	11	12	13	14	15	16	17	18	19	20	21	22	23	24	01	02	03	04	05	06	07	08	09	10	11	12	13	14	15	16	17	18	19	20	21	22	23	24	
대구 RKTN	시정																																																	
	GUST																																																	
	강수 TS																																																	
청주 RKTU	시정																																																	
	GUST																																																	
	강수 TS																																																	

■ 국내공역 위험기상 [04.09.(화) ~ 04.10.(수)]

개요
<ul style="list-style-type: none"> ○ 내일 새벽까지 서해, 군산, 동해, 대구, 포항섹터(FL190~250)에 보통 난류 예상 ○ 국내 공역경보(SIGMET, 15시 현재): 없음

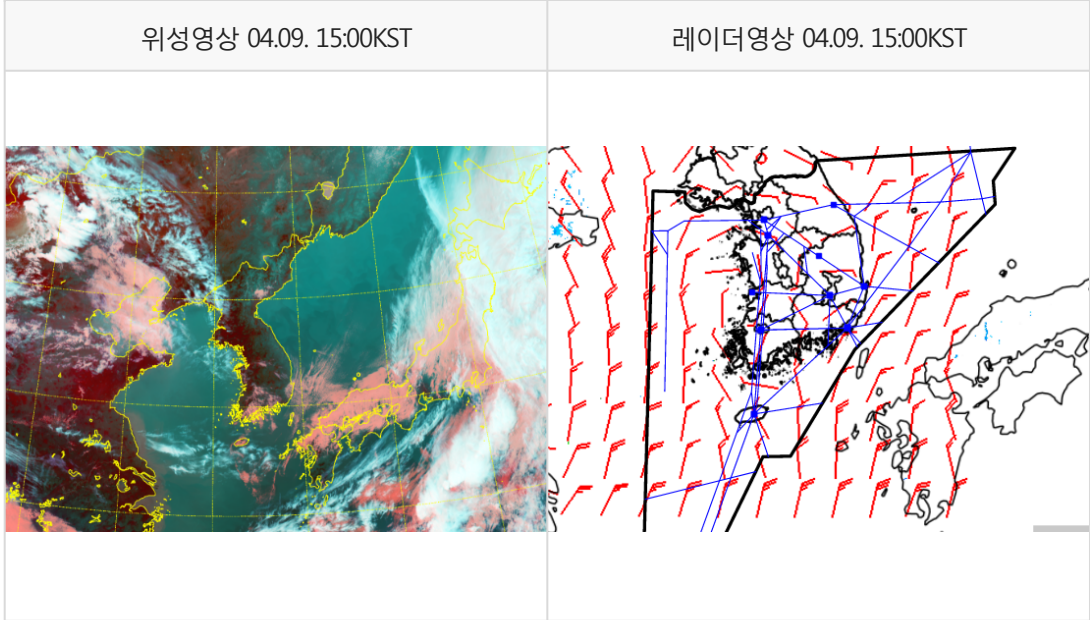
섹터	기상요소	04월 09일 화요일																								04월 10일 수요일																								비고
		01	02	03	04	05	06	07	08	09	10	11	12	13	14	15	16	17	18	19	20	21	22	23	24	01	02	03	04	05	06	07	08	09	10	11	12	13	14	15	16	17	18	19	20	21	22	23	24	
군산	CB/TS																																																	
	강풍																																																	
광주	CB/TS																																																	
	강풍																																																	
제주	CB/TS																																																	
	강풍																																																	
남해	CB/TS																																																	
	강풍																																																	
서해	CB/TS																																																	
	강풍																																																	
강릉	CB/TS																																																	
	강풍																																																	
동해	CB/TS																																																	
	강풍																																																	
포항	CB/TS																																																	
	강풍																																																	
대구	CB/TS																																																	
	강풍																																																	

(공군) 시정 : 800m ↓ 400m ↓ 200m ↓ GUST : 25KT ↑ 35KT ↑ 45KT ↑ 강수 : 비 비/눈 눈 소나기 TS (공역) 강풍 : 150KT ↑

* 본 정보는 항공교통흐름관리를 위한 기상정보로, 공항예보(TAF)와 다를 수 있으니, 다른 용도로 활용하실 수 없습니다.

설명자료	항공교통 기상정보
------	-----------

■ 국내 실황/예보 [04.09.(화) ~ 04.10.(수)]



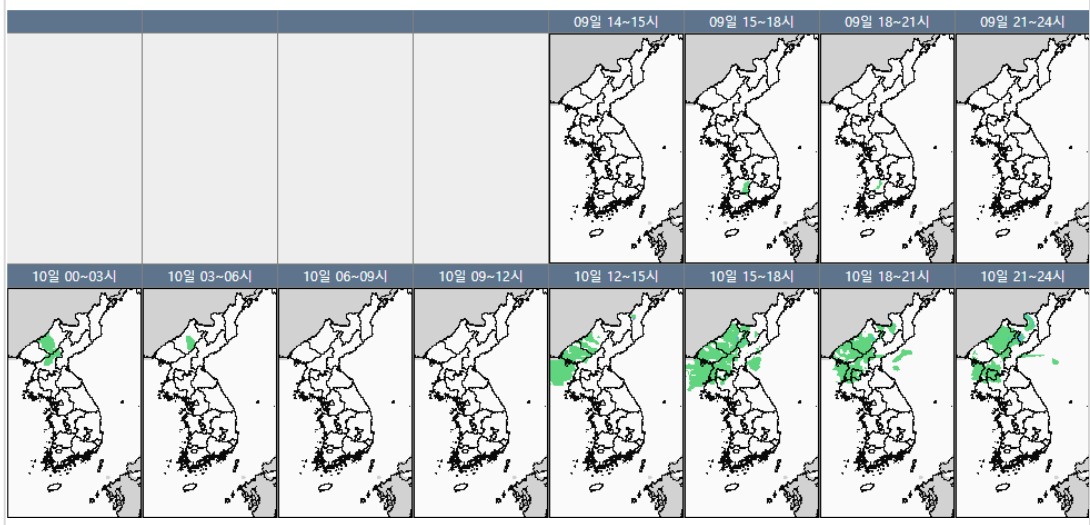
■ 국내 주요공항 실황-예보

- 오늘(9일)은 고기압의 영향으로 전국공항이 대체로 맑겠음. 내일(10일)은 고기압의 영향을 받다가 그 가장자리에 들어 전국공항이 가끔 구름많겠음.
- 제주공항: 오늘 15시~17시, 내일 12시~17시 다소 강한 바람(15G25KT)

▶ 주요 공항 기상경보(15시 현재)

- 없음

국내 강수 구역 및 형태 : 주의 비 비/눈 눈 소나기



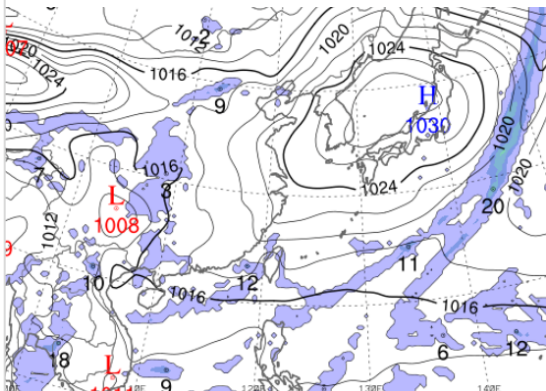
■ 국내 공역(항공로) 위험기상

- 내일 새벽까지 서해, 군산, 동해, 대구, 포항섹터(FL190~250)에 보통 난류 예상

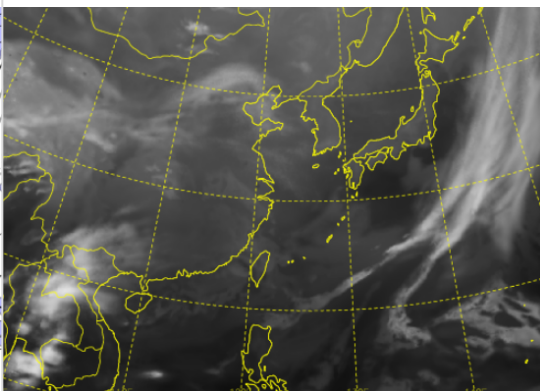
* 본 정보는 항공교통흐름관리를 위한 기상정보로, 공항예보(TAF)와 다를 수 있으니, 다른 용도로 활용하실 수 없습니다.

■ 국외 실황/예보 [04.09.(화) ~ 04.10.(수)]

예상 일기도 04.10. 09:00KST



예상 구름 영상 04.10. 09:00KST



■ 국외 주요·공항·공역·항공로 실황·예보

【베이징-상하이-광저우-홍콩FIR】

- 홍콩공항: 오늘 24시~내일 06시 다소 강한 바람(15G25KT)

【후쿠오카FIR】 특이사항 없음

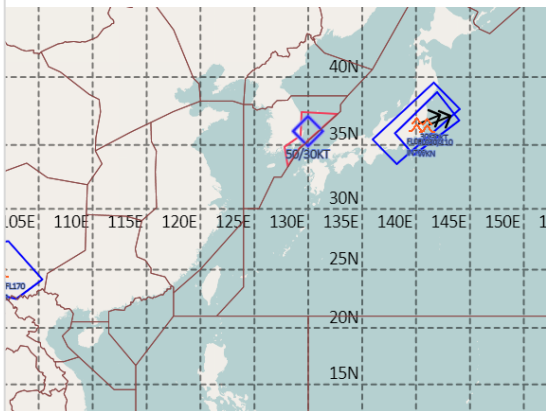
【타이베이FIR】 특이사항 없음

【마닐라FIR】 특이사항 없음

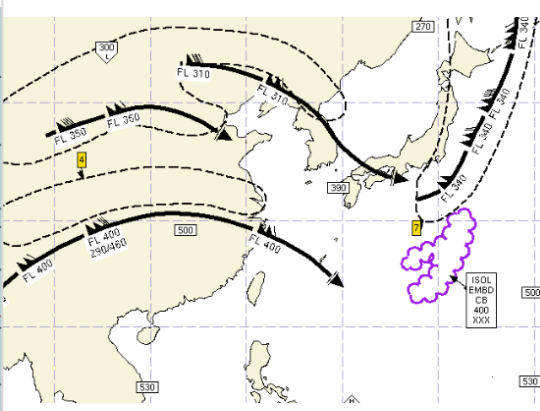
【싼야, 하노이, 호치민FIR】

- 하노이공항: 내일 05~09시 비

공역경보(SIGMET) 04.09. 15:00KST



공역예보(SIGWX) 04.10. 03:00KST



■ 국외 공역(항공로) 위험기상

[공역경보(SIGMET) 현황]

- 난류: 후쿠오카FIR(FL030~110)

[공역예보(SIGWX)]

- JET: 선양FIR~평양FIR~인천FIR~후쿠오카FIR(FL310, 110KT), 베이징FIR~FIR~상하이FIR(FL350, 110KT), 우한FIR~상하이FIR~타이베이FIR~후쿠오카FIR(FL400, 130KT), 후쿠오카FIR(FL340, 160KT)

- 난류: 베이징FIR~상하이FIR(FL310~410), 베이징FIR~선양FIR~평양FIR(FL370 이하), 후쿠오카FIR(FL 420 이하)

- CB: 후쿠오카FIR(FL400 이하)