

* 본 정보는 항공교통흐름관리를 위한 기상정보로, 공항예보(TAF)와 다를 수 있으니, 다른 용도로 활용하실 수 없습니다.

국외 공항·공역·항공로 [04.08.(월) ~ 04.09.(화)]																									
구분	기상요소	04월 08일 월요일												04월 09일 화요일											
		01	02	03	04	05	06	07	08	09	10	11	12	13	14	15	16	17	18	19	20	21	22	23	24
중국	베이징 ZBAA	시정																							
	GUST																								
	강수																								
	TS																								
	칭따오 ZSQD	시정																							
일본	푸둥 ZSPD	시정																							
	GUST																								
	강수																								
	TS																								
	광저우 ZGGG	시정																							
타이베이	홍콩 VHHH	시정																							
	GUST																								
필리핀	나리타 RJAA	시정																							
	GUST																								
베트남	간사이 RJBB	시정																							
	GUST																								
타이베이	타오위안 RCTP	시정																							
	GUST																								
베트남	하노이 VVNB	시정																							
	GUST																								

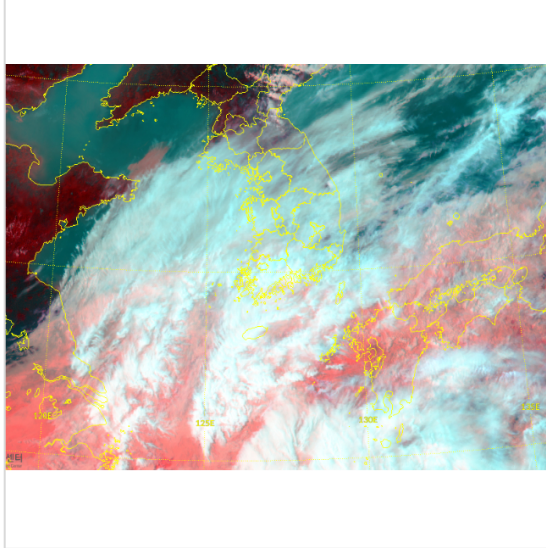
(국외) 시정 : 1km ↓ 400m ↓ 200m ↓ GUST : 25KT ↑ 35KT ↑ 45KT ↑ 강수 : 비 비/눈 눈 소나기 TS

* 본 정보는 항공교통흐름관리를 위한 기상정보로, 공항예보(TAF)와 다를 수 있으니, 다른 용도로 활용하실 수 없습니다.

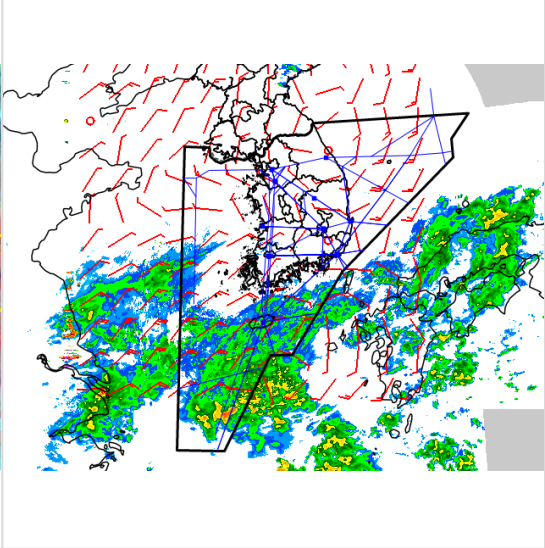
설명자료	항공교통 기상정보
------	-----------

■ 국내 실황/예보 [04.08.(월) ~ 04.09.(화)]

위성영상 04.08. 15:00KST



레이더영상 04.08. 15:00KST



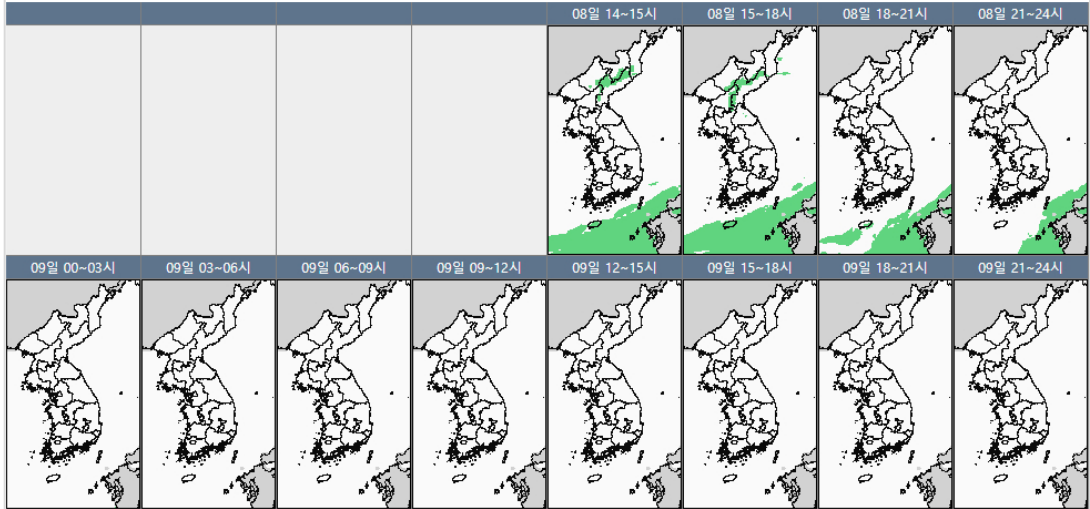
■ 국내 주요공항 실황-예보

- 오늘(8일)은 고기압 가장자리에 들어 전국공항이 가끔 구름많겠으나, 제주, 김해공항은 기압골 영향으로 가끔 비가 내리겠음. 내일(9일)은 고기압의 영향으로 전국공항이 대체로 맑겠음
- 제주공항: 오늘 15시~17시 비(1mm 미만), 내일 11시~16시 다소 강한 바람(15G25KT)
- 김해공항: 오늘 20시~내일 01시 비(1mm 미만)

▶ 주요 공항 기상경보(15시 현재)

○ 없음

국내 강수 구역 및 형태 : 주의 비 비/눈 눈 소나기



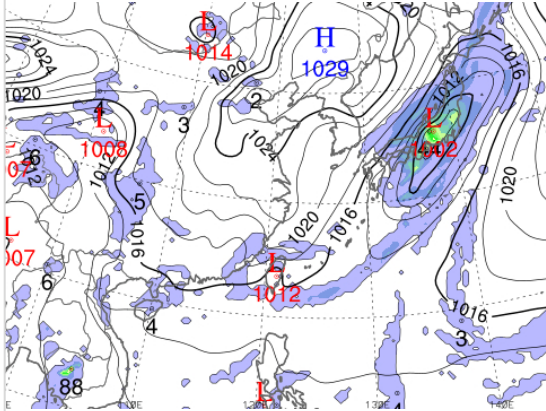
■ 국내 공역(항공로) 위험기상

- 내일 새벽까지 제주, 광주, 동해, 대구, 포항섹터(FL220~250)에 보통난류 예상
- 내일 새벽까지 동해, 남해, 대구, 포항섹터(FL100~210)에 보통착빙 예상

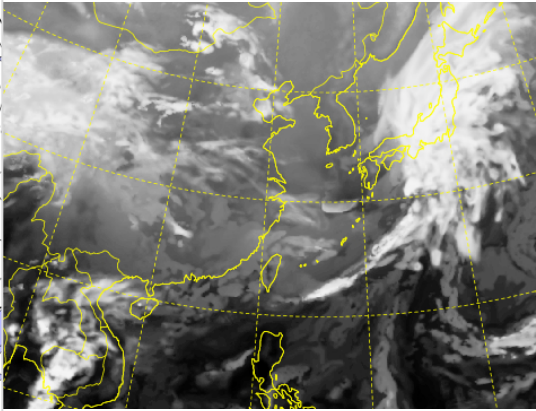
* 본 정보는 항공교통흐름관리를 위한 기상정보로, 공항예보(TAF)와 다를 수 있으니, 다른 용도로 활용하실 수 없습니다.

■ 국외 실황/예보 [04.08.(월) ~ 04.09.(화)]

예상 일기도 04.09. 09:00KST



예상 구름 영상 04.09. 09:00KST



■ 국외 주요·공항·공역·항공로 실황·예보

【베이징-상하이-광저우-홍콩FIR】

- 베이징공항: 내일 03시~07시 비
- 광저우공항: 오늘 15시~19시 소나기

【후쿠오카FIR】

- 나리타공항: 내일 03시~15시 소나기, 12시~15시 강풍(22G32KT)
- 간사이공항: 내일까지 비(내일 01시~06시 강한 소나기)

【타이베이FIR】

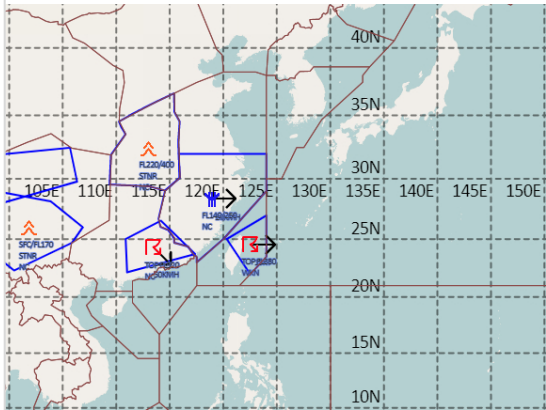
- 타오위안공항: 오늘 15시~18시 소나기 이후 내일 01시까지 비

【마닐라FIR】 특이사항 없음

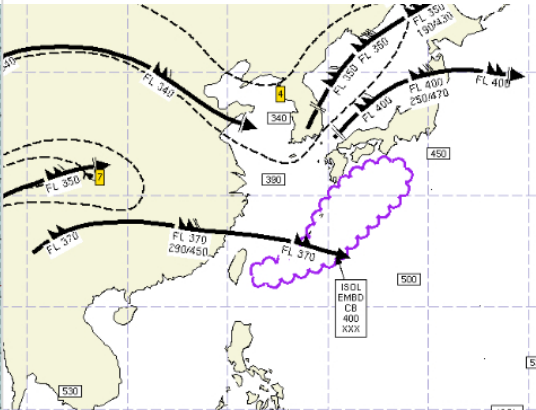
【싼야, 하노이, 호치민FIR】

- 하노이공항: 오늘 21시~내일 03시 비

공역경보(SIGMET) 04.08. 15:00KST



공역예보(SIGWX) 04.09. 03:00KST



■ 국외 공역(항공로) 위험기상

[공역경보(SIGMET) 현황]

- TS: 광저우FIR(FL320 이하), 타이베이FIR(FL380 이하)
- 난류: 우한FIR(FL220~400)
- 착빙: 상하이FIR(FL140~250)

[공역예보(SIGWX)]

- JET: 베이징FIR~상하이FIR(FL340, 110KT), 인천FIR~평양FIR(FL350, 160KT), 후쿠오카FIR(FL400, 130KT) 광저우FIR~상하이FIR~타이베이FIR~후쿠오카FIR(FL370, 120KT)
- 난류: 베이징FIR~상하이FIR~인천FIR~평양FIR~후쿠오카FIR(FL400 이하)
- CB: 타이베이FIR~후쿠오카FIR(FL400 이하)