

측풍 4단계 강도 및 상세정보 제공 기준

측풍강도	15KT 이상 (측풍)	20KT 이상 (다소 강한 측풍)	25KT 이상 (강한 측풍)	30KT 이상 (매우 강한 측풍)
측풍 상세정보 제공 기준	측풍 15KT 이상 예상 시	측풍 20KT 이상 예상 시		
	공항기상정보에 4단계 측풍 설명	기상 예보관 (관련기관에 전화 설명)		

실시간 측풍 제공 예시 (홈페이지, 모바일)

김포공항(RKSS)



MOR	10000		
RVR	P2000		
14R	평균	최소(최저)	최대(최우)
풍향	310	390	310
풍속	4.4	3.4	5.6
측풍		R2	
정풍배풍(+/-)		-5	

항공기의
오른쪽(직각)에서
측풍 2KT

- ※ [조회 경로] 1. 항공기상청 홈페이지 > 항공운항지원 기상서비스 > 관제 > 공항별 AMOS(활주로 방향)
2. 항공기상청 모바일 앱 > AMOS 상황 > 김포

김포공항 측풍 예상 시 정보 제공 예시

항공기상청
책임운영기관

김포공항 기상정보 (제06-54호)
(유효기간: 2022년 06월 27일 17시 ~ 06월 28일 17시)

[2022년 06월 27일 17시 발표] 예보관: 김예보

- 내일까지 흐리고 비, 강풍과 급변풍 유의 -

▶ 일기개황
○ (오늘) 현재(17시) 김포공항은 흐리고 비가 내리고 있으며, 남서풍이 14kt(26km/h), 시정은 10km입니다. 오늘(27일)은 중국 내륙에서 활성화된 정체전선 상에서 북동쪽으로 이동하는 저기압의 영향을 받아 대체로 흐리겠고, 저녁(18시)까지 비가 내리겠습니다.
○ (내일) 내일(28일)도 중국 내륙에서 활성화된 정체전선 상에서 북동쪽으로 이동하는 저기압의 영향을 받아 대체로 흐리고, 새벽(06시)부터 비가 내리겠습니다.

최저/최고기온(°C)	낮 최고 체감기온(폭염영향수준)(°C)	예상 강수량(mm)
(내일) 24 / 27	- / (내일) 28.4	(오늘~내일) 20~50

○ (측풍) 내일(28일) 오전(09~12시)에 강한 남서풍(210°)이 불어 **평균측풍 15~20KT, 최대측풍 30KT** 내외가 발생할 것으로 예상되니, 항공기 이착륙에 유의하시기 바랍니다.

		시간별 측풍예보											
		27일						28일					
요소		17	18	19	20	21	22	23	00	01	02	03	04
측풍/정배풍 (14L-32R)	측풍	4	4	4	4	4	4	4	4	4	4	4	4
	정배풍	12 경, 배풍: 9	12 경, 배풍: 9	12 경, 배풍: 9	12 경, 배풍: 9	12 경, 배풍: 9	12 경, 배풍: 9	12 경, 배풍: 9	16 경, 배풍: 11	16 경, 배풍: 11	16 경, 배풍: 11	16 경, 배풍: 11	16 경, 배풍: 11
		28일											
		05	06	07	08	09	10	11	12	13	14	15	16
		4	4	4	4	4	4	4	4	4	4	4	4
		16 경, 배풍: 11	16 경, 배풍: 11	16 경, 배풍: 11	16 경, 배풍: 11	16 경, 배풍: 11	16 경, 배풍: 11	16 경, 배풍: 11	16 경, 배풍: 11	16 경, 배풍: 11	16 경, 배풍: 11	14 경, 배풍: 6	14 경, 배풍: 6

※ 측풍/정배풍은 공항별 활주소에 대한 바람을 의미하며, 단위는 kt임 (예: '측풍: 4'는 측풍이 4kt임을 의미)

- ※ [조회 경로] 항공기상청 홈페이지 > 항공날씨 > 항공기상정보 > 공항기상정보



김포공항기상대
Tel) 02-2664-0365

홈페이지
<http://amo.kma.go.kr>

모바일 앱
스토어에서 '항공기상청'

측풍의 정의 및 미치는 영향

측풍(Cross Wind)이란 항공기의 운항방향에 직각이 되게 부는 바람

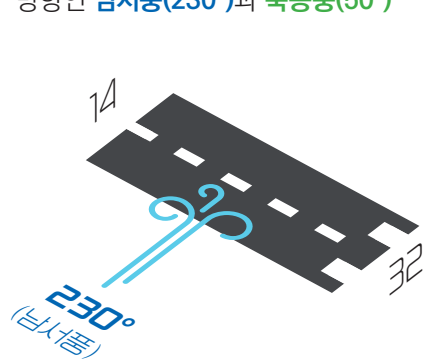
강한 측풍은 항공기가 활주로에 평행하게 착륙하지 못하고 이탈하게 할 수 있어 위험한 요소

국도교통부 정밀접근계기비행 운용지침에 따르면 CAT-I/II 운항기준에서 '지표면상의 측풍 15KT 이상'이 '주의' 수준

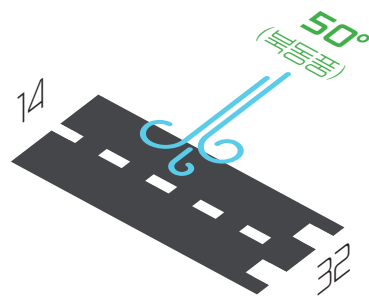


김포공항 활주로 방향과 측풍 발생 특성

김포공항은 활주로 방향이 140°와 320° 방향이므로 정측풍 방향은 활주로에 직각 방향인 남서풍(230°)과 북동풍(50°)



남서풍은 발달한 저기압 전면에서 불고 지속시간이 길어 측풍의 지속시간도 길



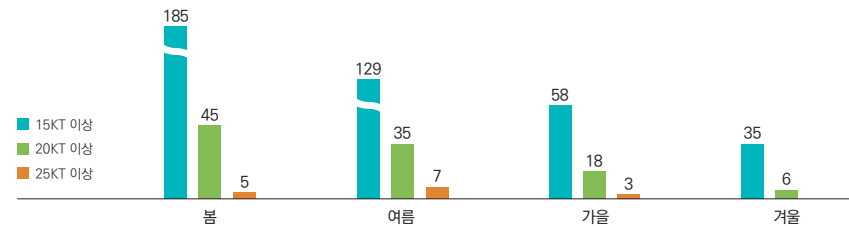
북동풍은 태풍 접근(통과) 시 나타나며, 남서풍 보다 측풍의 강도가 강함

김포공항 측풍 발생 통계 (2011~2020년, 10년)

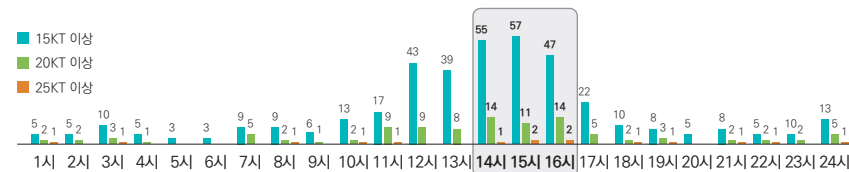
- 대상: 김포공항 전 활주로의 2분 평균 15KT 이상 측풍
- 방법: 년, 계절, 월, 기압계별 발생일수 산출
- 결과
 - (최대값) 측풍 33KT(풍향 70°) 관측(2014.08.10. 태풍영향)
 - (강도별) 15KT 이상은 연평균 41일, 20KT 이상은 10일, 25KT 이상은 2일 발생

측풍강도	15KT 이상 (측풍)	20KT 이상 (다소 강한 측풍)	25KT 이상 (강한 측풍)	30KT 이상 (매우 강한 측풍)
발생일수 (연평균)	41일	10일	2일	1일

- (년도별) 10년 중 2020년에 측풍 발생일수가 가장 많음
- (계절별) 15KT 이상 측풍은 봄(45%) > 여름 > 가을 > 겨울 순
25KT 이상 강한 측풍의 경우 여름(47%)에 가장 많음



- (시간별) 일사가 강한 14~16시 사이에 일별 최대측풍 집중

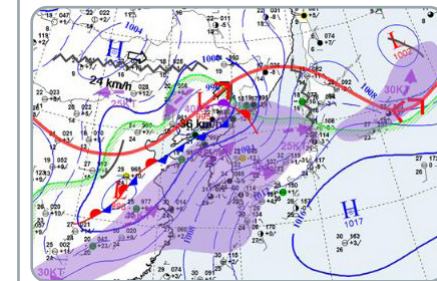


- (기압계) 15KT 이상 측풍은 저기압 영향 시 121일(30%)로 가장 많음
20KT와 25KT 이상 강한 측풍은 태풍 영향 시 증가

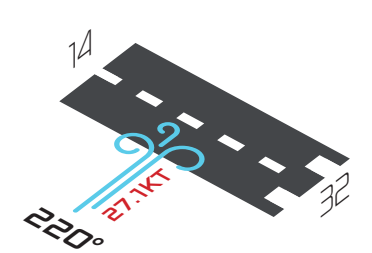
김포공항 측풍으로 인한 항공기 비정상 운항 발생 사례

2022.6.28.	저기압 통과, 측풍 27.1KT, 비정상운항 80회	
비정상운항	80회 (07~23시)	
측풍강도	발생시간	0~24시
	발생빈도	2,810회
	최대값	27.1KT (11:25, 풍향 220°)
기상상황	날씨	흐리고 비
	기압계	저기압 통과
	공항경보	강풍, 급변풍
	최대풍속	24.5KT (11:32, 풍향 210°)
	최대순간풍속	42.3KT (08:57, 풍향 200°)

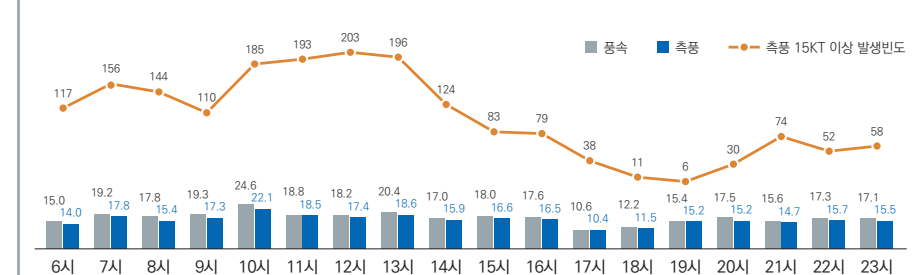
지상일기도



활주로와 최대측풍



시간별 풍속과 측풍, 15KT 이상 측풍 발생빈도



* 저기압 전면에서 09~13시에 남서풍이 강하게 불어 최대순간풍속 42.3KT, 최대측풍 27.1KT(풍향 220°) 관측되었고, 강풍과 측풍으로 항공기 비정상운항 일 80회 발생