

# 예보브리핑자료

월광비 0.04

담당자: 051-941-0365, 0367

2025년 3월 27일 09:00KST / 김해공항기상대

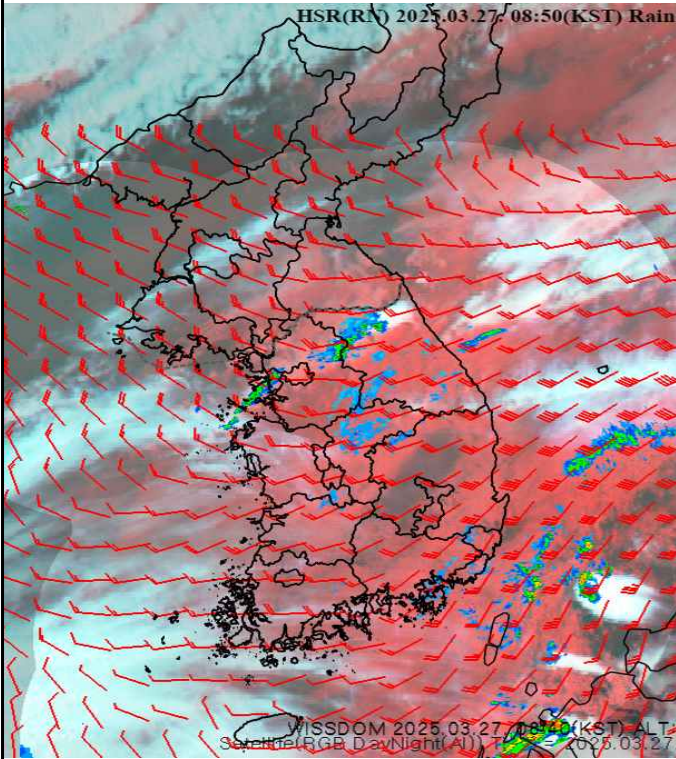
## 공항관측 및 공항예보

김해 공항 (RKPK)	【공항경보】 구름고도 경보(~27일 10:00kst)
	【공항실황】 METAR RKPK 270000Z 20011KT 1600 -RA BR BKN003 OVC010 17/16 A2958 RMK CIG003 SLP018 6/0005 8/7// 9/8//=
	【공항예보】 TAF AMD RKPK 262316Z 2700/2806 19010KT 1600 -RA BR BKN003 OVC010 TX18/2706Z TN09/2721Z FM270100 19010KT 1600 BKN010 BECMG 2710/2711 33006KT 4800 BKN030 BKN150 BECMG 2711/2712 9999 NSW BECMG 2718/2719 33008KT 4800 -RA BR NSC BECMG 2721/2722 9999 NSW SCT030 SCT200=
	【예상강수량】 오늘(27일): 3~5mm, 내일(28일): 1mm 내외
여수 공항 (RKPU)	【공항경보】
	【공항실황】 METAR RKPU 270000Z 22010KT 190V260 9999 FEW012 BKN025 22/18 Q1000 NOSIG=
	【공항예보】 TAF RKPU 262300Z 2700/2806 19010KT 6000 FEW010 BKN025 TX24/2706Z TN08/2721Z TX15/2806Z BECMG 2701/2703 19015G28KT BECMG 2706/2708 26007KT TEMPO 2708/2711 34007KT -RA BECMG 2711/2713 34009KT SCT030 BECMG 2802/2804 33015G25KT=
	【예상강수량】 오늘(27일): 5mm 미만
여수 수항 (PKJY)	【공항경보】 저시정 경보(~27일 10:00kst)
	【공항실황】 METAR RKJY 270000Z 01003KT 0700 0300N R35/P2000N DZ FG OVC010 17/16 Q1001 NOSIG=
	【공항예보】 TAF RKJY 262300Z 2700/2806 21006KT 3500 -DZ SCT005 BKN018 TX21/2705Z TN06/2721Z TX13/2805Z TEMPO 2700/2701 0800 DZ BKN003 BECMG 2703/2704 26010KT 6000 NSW SCT030 BKN120 TEMPO 2705/2710 32015G25KT -RA FEW010 BKN030 OVC070 BECMG 2711/2712 32017G35KT 9999 TEMPO 2717/2720 32015G25KT -RA FEW010 BKN030 OVC070=
	【예상강수량】 오늘(27일)~내일(28일): 5mm 내외

## 주간예보

부산 울산 경남	3/29(토)		3/30(일)		3/31(월)		4/1(화)		4/2(수)	
	오전	오후	오전	오후	오전	오후	오전	오후	오전	오후
	맑음	맑음	맑음	맑음	구름많음	맑음	구름많음	맑음	맑음	맑음
	최저	최고	최저	최고	최저	최고	최저	최고	최저	최고
	3	12	1	11	4	12	6	14	7	16

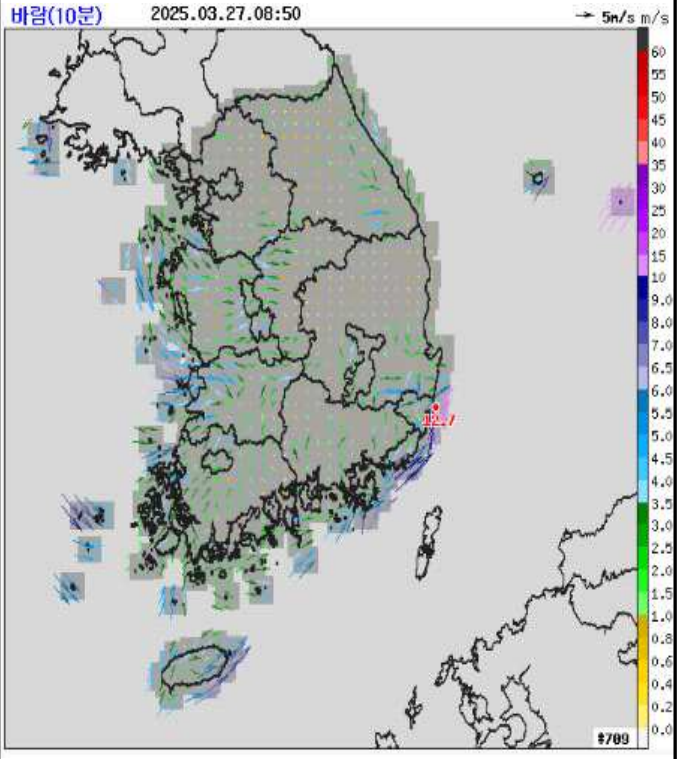
### 레이더위성 중첩 영상



3.27. 08:50KST

레이더-위성 중첩 영상을 보면 전국적으로 낮은 하층운(000~1500ft)의 영향을 받고 있으며 서쪽지방과 남해안 제주 남쪽 지방을 중심으로 아주 낮은 하층운(1500ft 미만)의 영향을 받고 있음. 특히 고흥, 여수를 포함한 전남동부남해안과 통영 거제도 포함한 경남서부남해안 제주 남쪽을 중심으로 아주 낮은 하층운(300ft 미만)의 영향을 받고 있으니 유의하기 바람. 시정은 동해안을 제외하고 5~10km로 나타나고 있으나, 서해안과 남해안 제주 남서쪽, 경북 청송, 안동, 영주 지역을 중심으로 1km 미만으로 나타나는 곳이 있으니 유의하기 바람. 경기도와 강원도, 충북, 경남 일부 지역과 부산 지역에 영향을 주고 있는 약한 강수대는 점차 북동진하고 있음. 김해공항은 현재 강수현상이 있으며 낮은 하층운(300~1000ft)의 영향을 받고, 시정은 1600m로 나타나고 있음. 일 중 약하게 강수현상이 있겠으며, 오후 9시까지 아주 낮은 하층운(1000~1500ft)의 영향을 받을 것으로 예상되며, 시정 또한 5km 미만으로 예상되니 유의하기 바람. 내일(28일) 새벽 약하게 강수현상이 있을 가능성이 있으니 참고하기 바람.

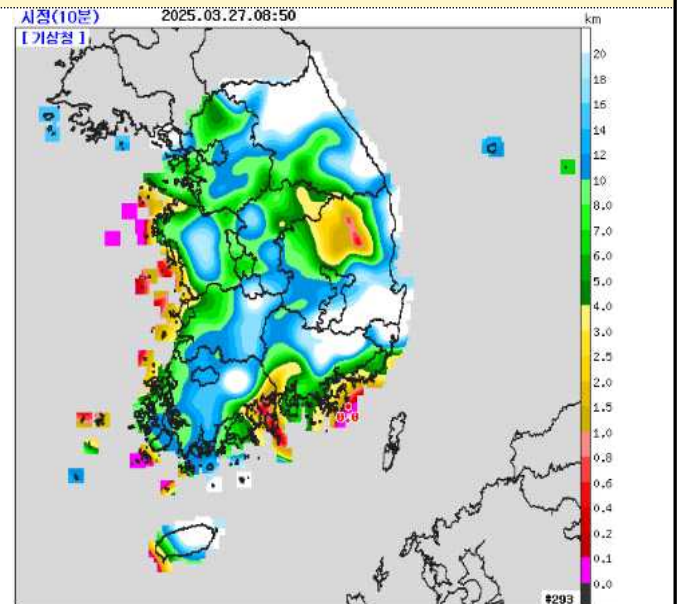
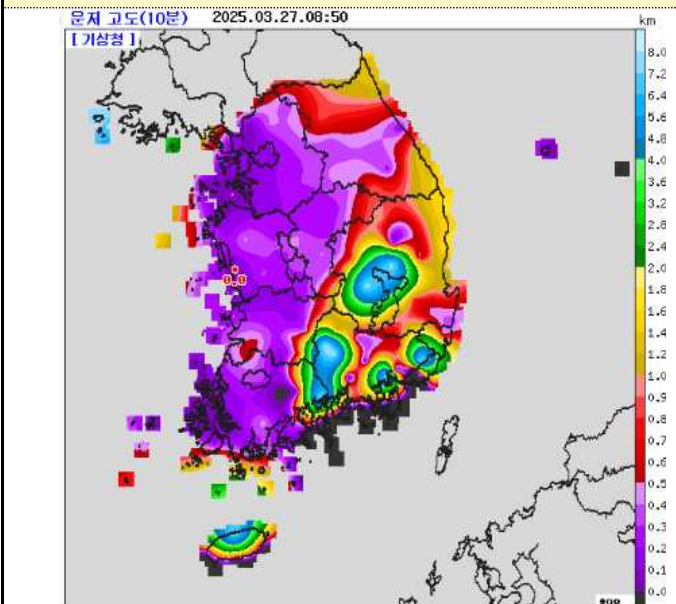
### 지상바람



3.27. 08:50KST

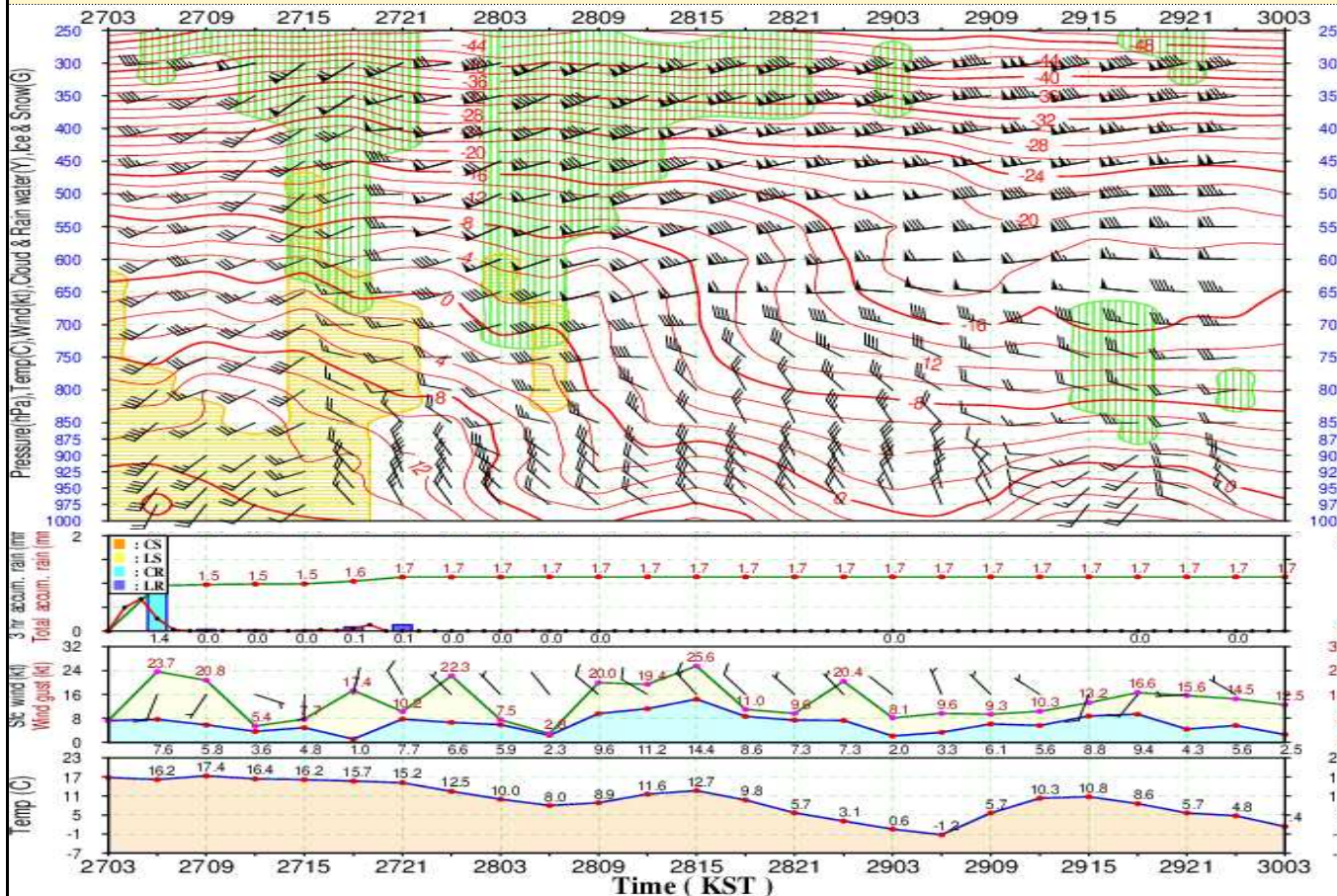
바람은 강원동해안과 경북북부동해안을 제외하고 해상과 해안가를 중심으로 북서 또는 남서풍이 15~25kt로 다소 유입되고 있음. 특히 울산지역과 남해동부해안을 중심으로 남서풍이 25kt로 다소 강하게 유입되고 있으니 참고하기 바람. 김해공항은 현재 남서풍이 10kt내외로 유입되고 있으며, 일 중 오후 9시까지 남풍 계열의 바람이 10kt 내외로 유입되겠으며, 이후 풍향이 전환되어 북서풍으로 10kt 내외로 유입될 것으로 예상되니 참고하기 바람.

### 운저고도, 시정(3.27. 08:50KST)

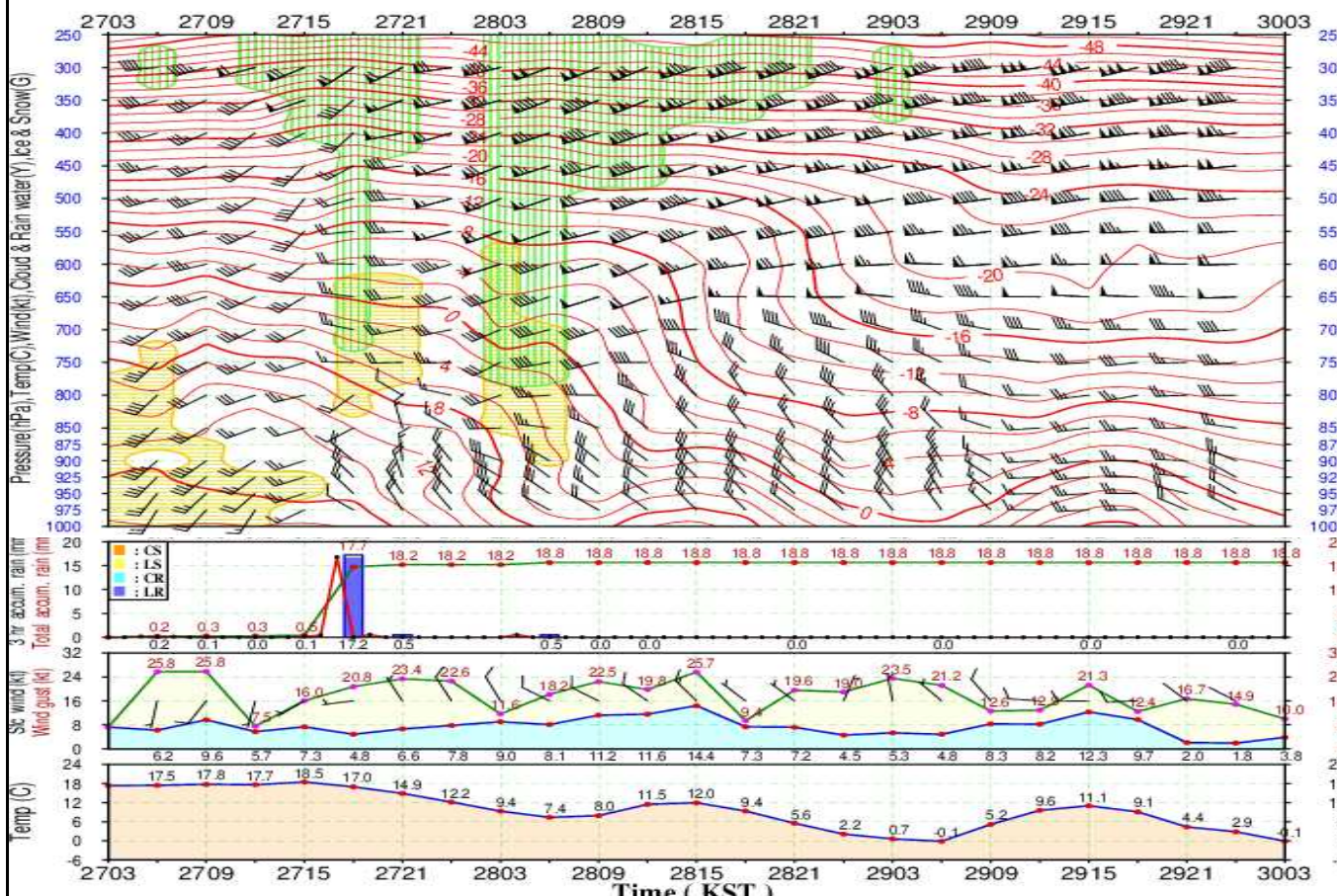




### 연직시계열(김해공항)

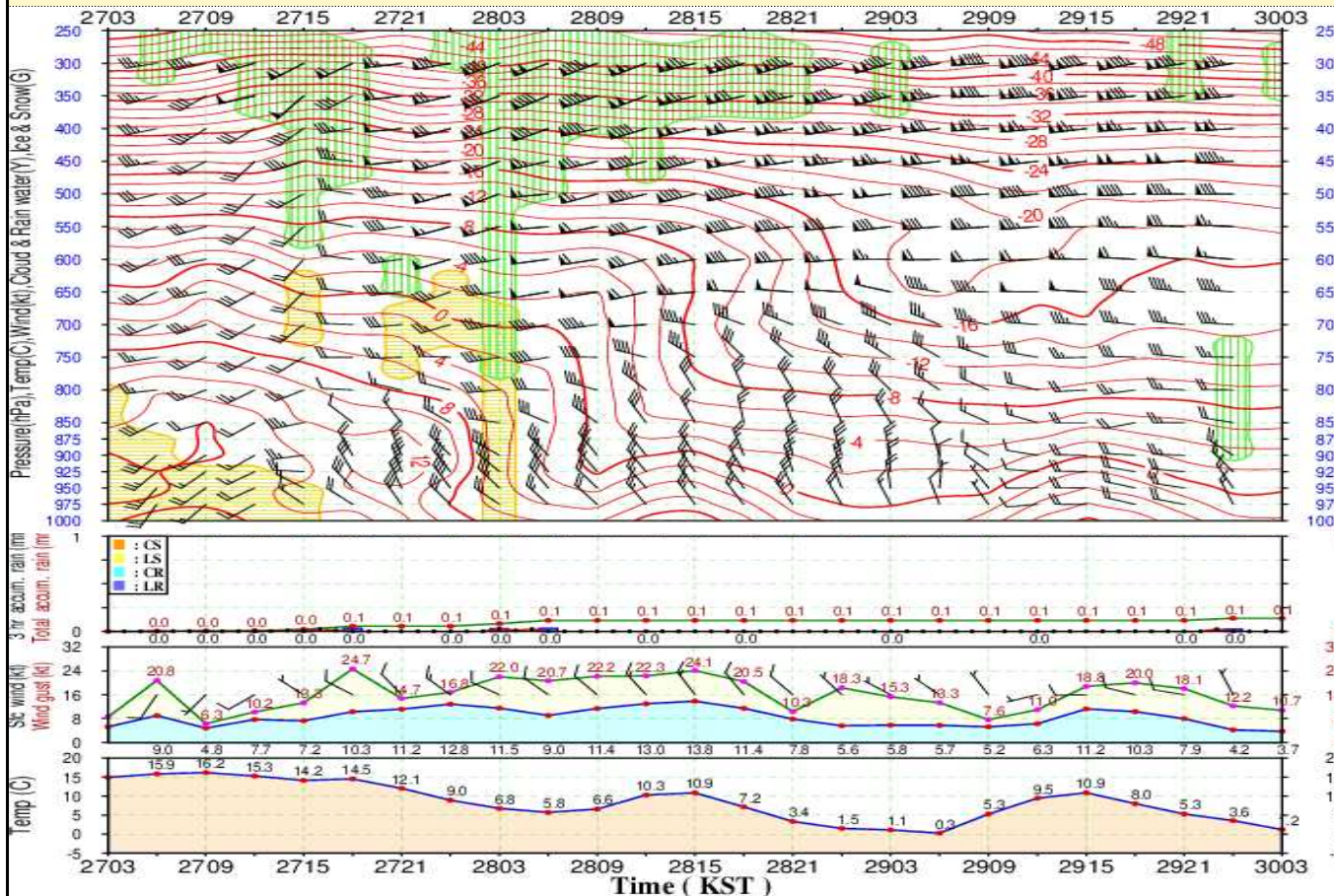


### 연직시계열(울산공항)

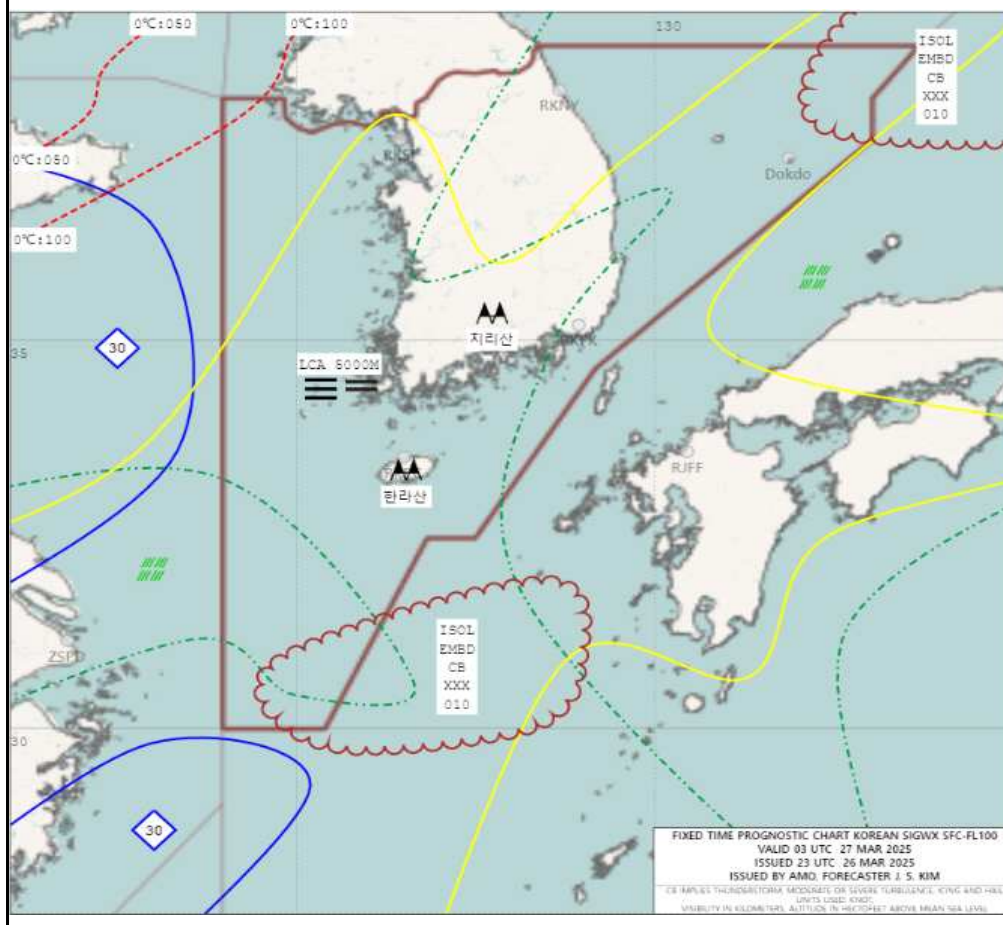




### 연직시계열(여수공항)



### 저고도 SIGWX(3.27. 08:00KST)



Legend	Sign
Thunderstorm	☩
Typhoon/Cyclone	6
Strong wind	30
Mod/Sev Turbulence	~ / ~
Mod/Sev icing	~ / ~
Drizzle/Rain/Snow	~ / ~ / ~
Shower rain/snow	~ / ~
Freezing rain	~
Fog/Hail	≡ / △
Wide blowing snow	+
Wide dust/duststorm	S / S
Wide smoke/haze/mist	~ / ~ / ~
Radioactive materials	☢
High/Low pressure	H / L
Mountain wave	∩
Mountain obscuration	▲▲
Strong wind area	—
Turbulence area	- - -
Icing area	- - -
Cloudy area	☁
Precipitation area	☔
Low visibility area	—
Dust/Haze area	—
Freezing level	- - -
Cold/Warm front	▲▲ / ▼▼
Occluded/Stationary front	▲▲ / ▼▼
Volcanic eruption	☪
Freezing level(label)	0'100