

# 예보브리핑자료

월광비 0.26

담당자: 051-941-0365, 0367

2025년 3월 24일 09:00KST / 김해공항기상대

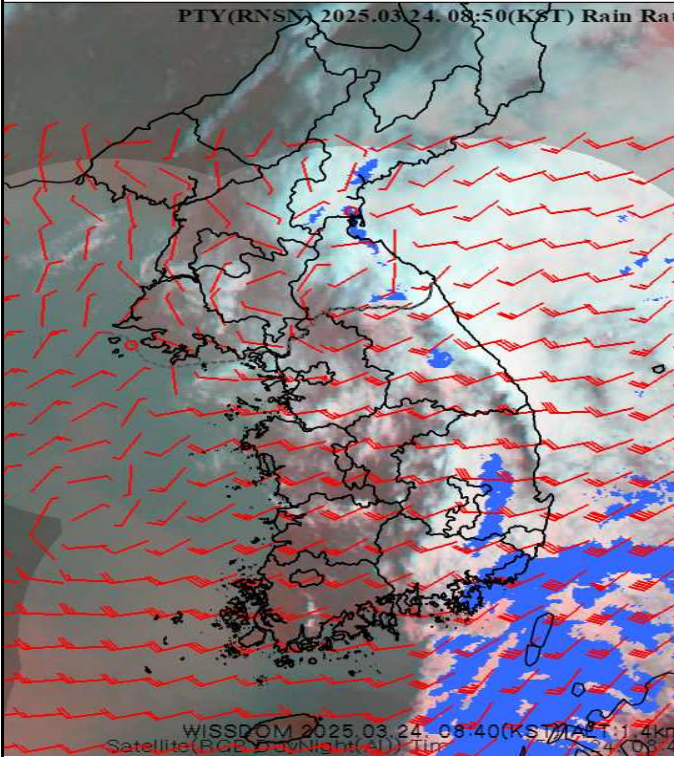
## 공항관측 및 공항예보

김해 공항 (RKPK)	【공항경보】
	【공항실황】 METAR RKPK 240000Z 23005KT 9000 -RA BR BKN080 13/07 A2980 RMK CIG080 SLP091 60000 8/020 9/070=
	【공항예보】 TAF AMD RKPK 232330Z 2323/2506 18006KT 8000 -RA NSC TX20/2406Z TN07/2421Z BECMG 2400/2401 9999 NSW FEW030 BECMG 2403/2404 21014G24KT BECMG 2409/2410 21006KT 9999 BECMG 2503/2504 21012G24KT=
	【예상강수량】 ~오늘(24일) 11시: trace
여수 공항 (RKPU)	【공항경보】
	【공항실황】 METAR RKPU 240000Z 27006KT 220V300 9000 NSC 18/04 Q1007 NOSIG=
	【공항예보】 TAF RKPU 232300Z 2400/2506 21008KT CAVOK TX23/2405Z TN07/2421Z TX25/2505Z BECMG 2402/2404 21015G25KT BECMG 2408/2410 19010KT BECMG 2413/2415 35006KT 6000 NSC TEMPO 2418/2421 4000 BR BECMG 2423/2501 23010KT CAVOK=
	【예상강수량】
여수 공항 (PKJY)	【공항경보】
	【공항실황】 METAR RKJY 240000Z 29002KT CAVOK 16/07 Q1008 NOSIG=
	【공항예보】 TAF RKJY 232300Z 2400/2506 24006KT CAVOK TX21/2406Z TN08/2421Z TX21/2506Z BECMG 2402/2404 23015G30KT BECMG 2412/2414 24007KT 6000 NSC TEMPO 2417/2422 4000 BR TEMPO 2505/2506 23015G25KT=
	【예상강수량】

## 주간예보

부산 울산 경남	3/26(수)		3/27(목)		3/28(금)		3/29(토)		3/30(일)	
	오전	오후	오전	오후	오전	오후	오전	오후	오전	오후
	맑음	구름많음	흐리고비	흐리고 가끔비	흐림	흐림	구름많음	맑음	맑음	맑음
	최저 12	최고 17	최저 14	최고 19	최저 9	최고 14	최저 3	최고 12	최저 3	최고 12

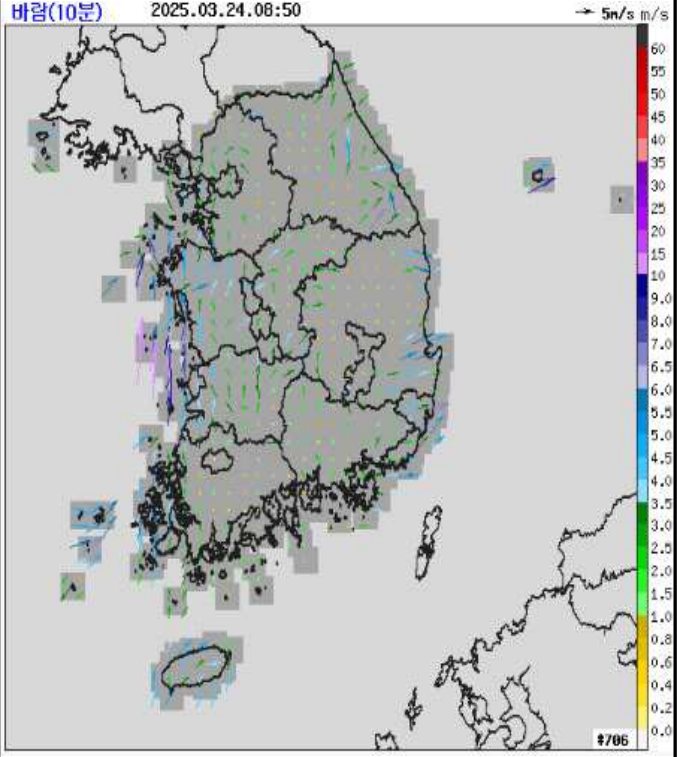
레이더 위성 중첩 영상



3.24. 08:50KST

레이더 위성 중첩 영상을 살펴보면 한반도에 기압골이 통과하면서 경기도와 강원도 경계지역과 경상도 지역을 중심으로 중층운(8000~12000ft)과 하층운(2000~6000ft)의 영향을 받고 있으며, 통영과 거제 남쪽 해상과 경남 김해와 부산 남쪽지역을 중심으로 낮은 하층운(2000~3000ft)의 영향을 받고 있음. 시정은 전국 대부분의 지역이 10km 이상으로 나타나고 있으나, 강수대가 지나가는 지역을 중심으로 10km 내외로 나타나고 있으며, 특히 거제 남쪽 해상을 중심으로 4km 미만으로 나타나고 있으니 유의하기 바람. 강원도와 경상도, 경남남해안에 영향을 주고 있음. 김해공항은 현재 남서풍이 5kt 내외로 유입되고 있으며, 일 중 오후 들어 남서풍이 10~20kt로 다소 유입될 것으로 예상되니 참고하기 바람.

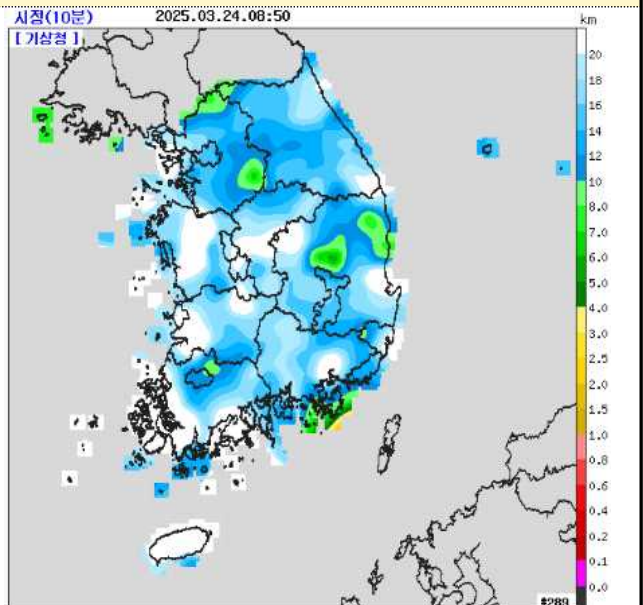
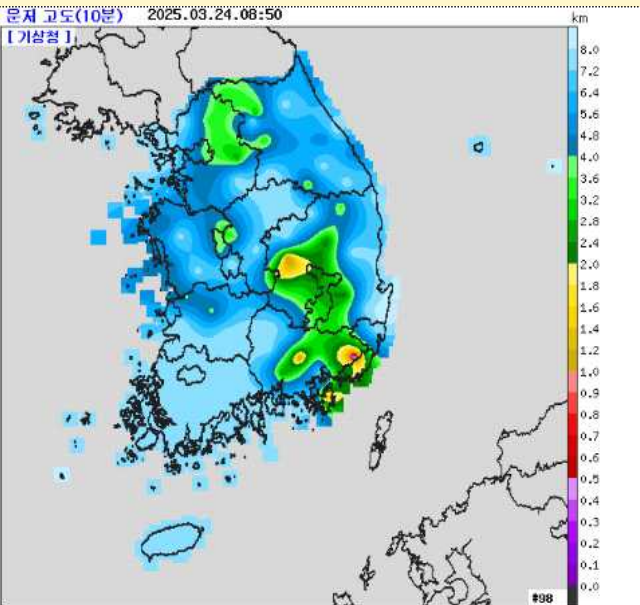
지상바람



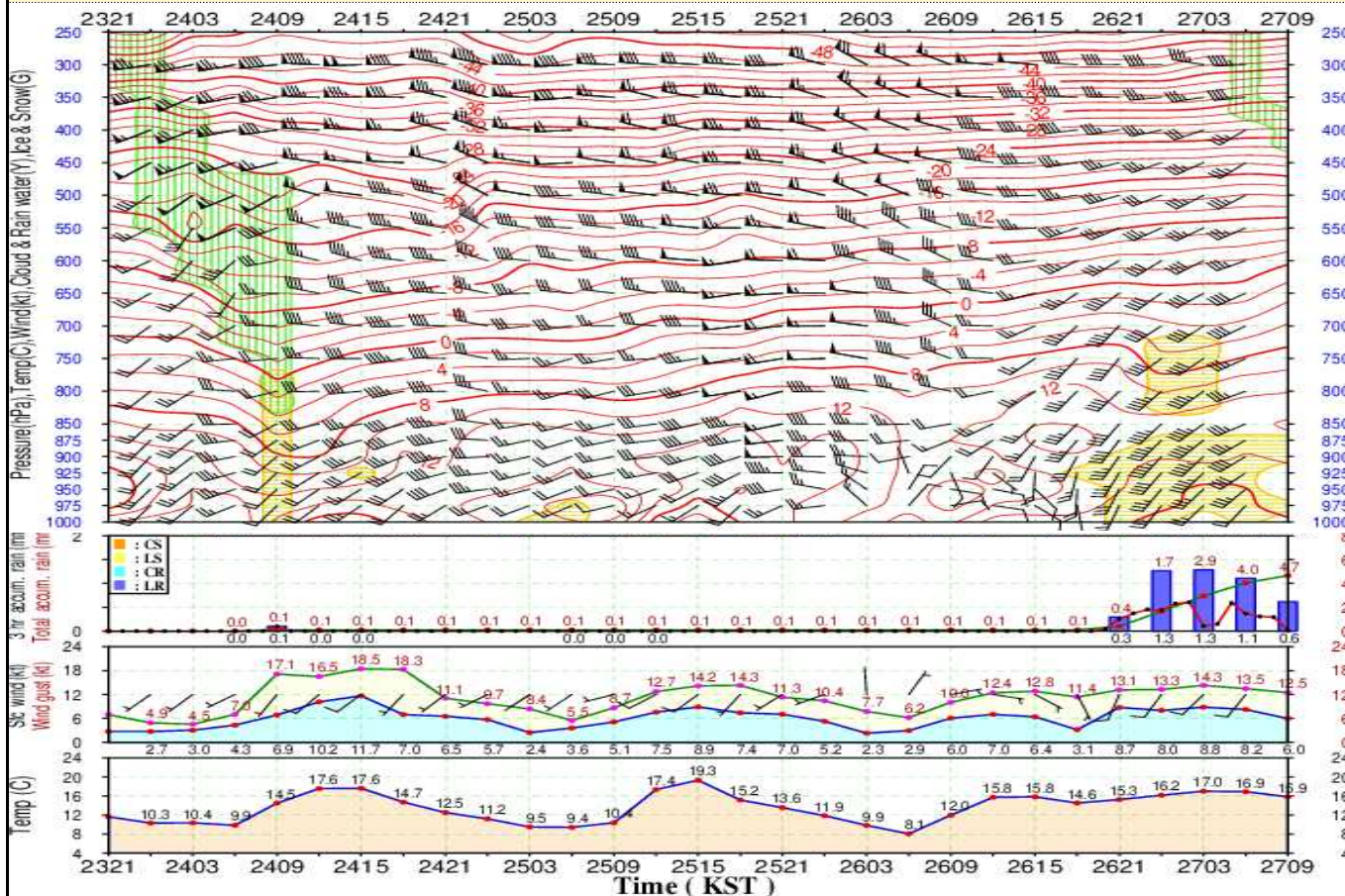
3.24. 08:50KST

바람은 서해상과 서해안을 중심으로 남서풍이 10~28kt로 유입되고 있음. 특히 충남서해안과 전북서해안을 중심으로 남서풍이 28kt 내외로 다소 강하게 유입되고 있으니 참고하기 바람. 김해공항은 현재 남서풍이 5kt 내외로 유입되고 있으며, 일 중 오후 들어 남서풍이 10~20kt로 다소 유입될 것으로 예상되니 참고하기 바람.

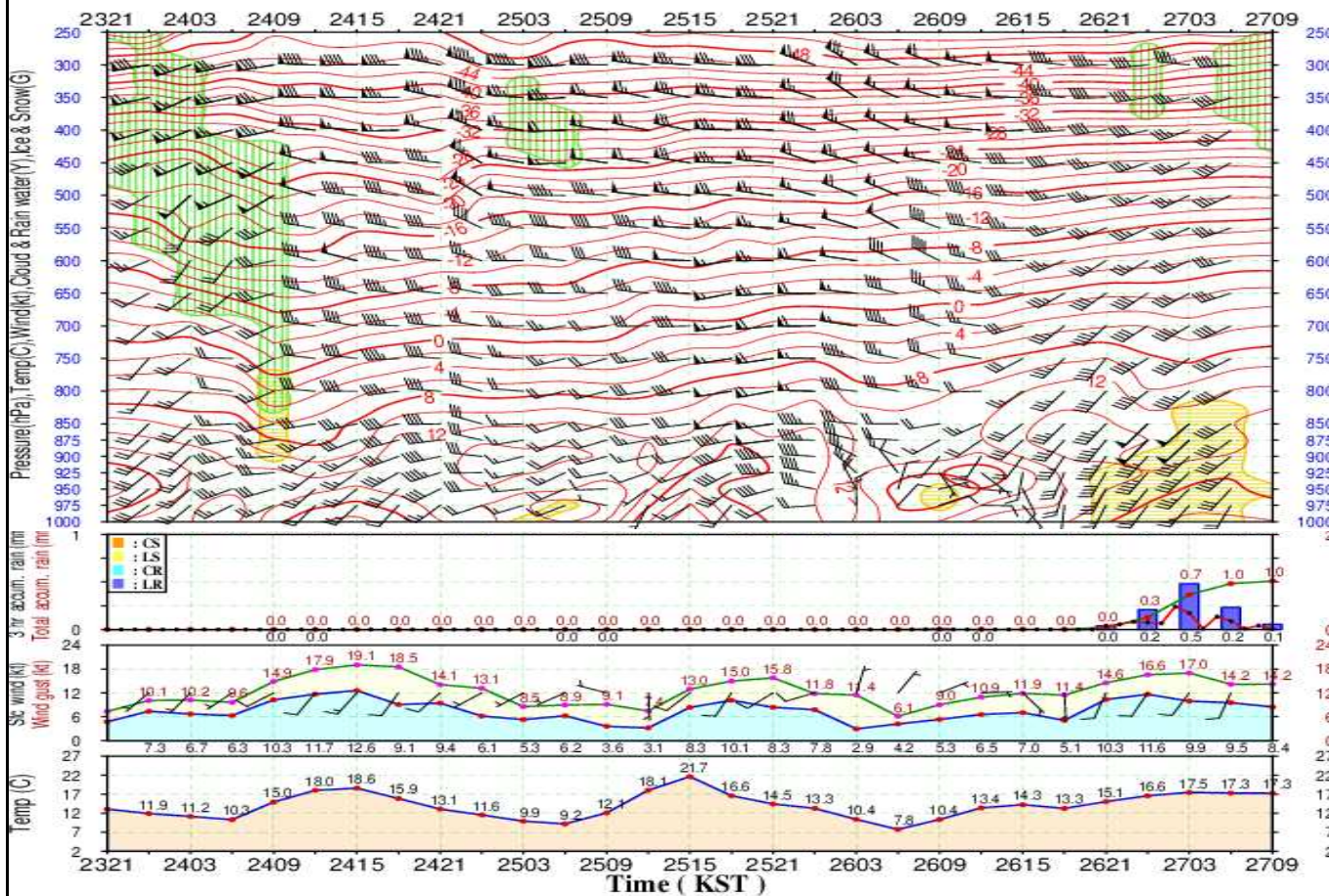
운저고도, 시정(3.24. 08:50KST)



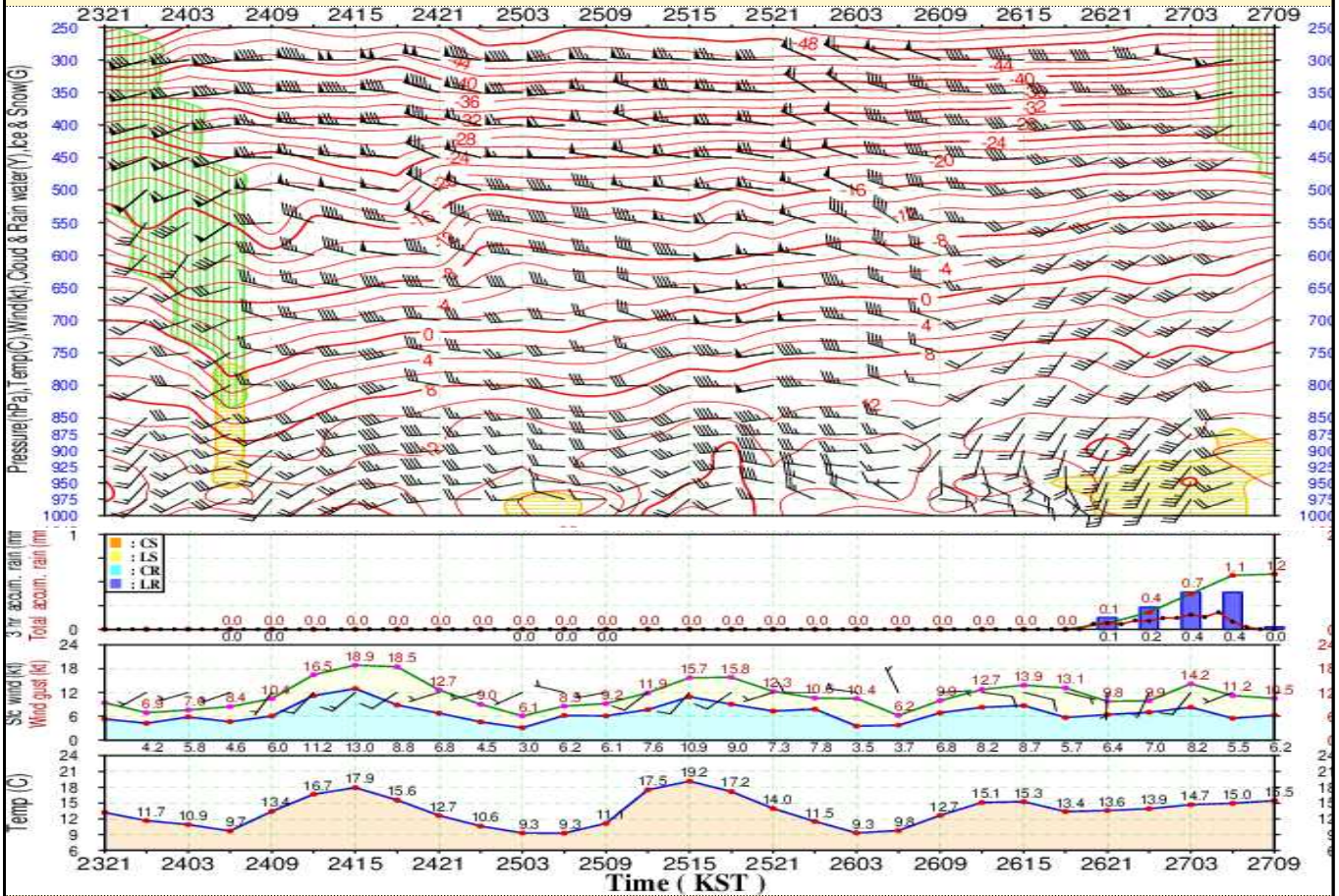
### 연직시계열(김해공항)



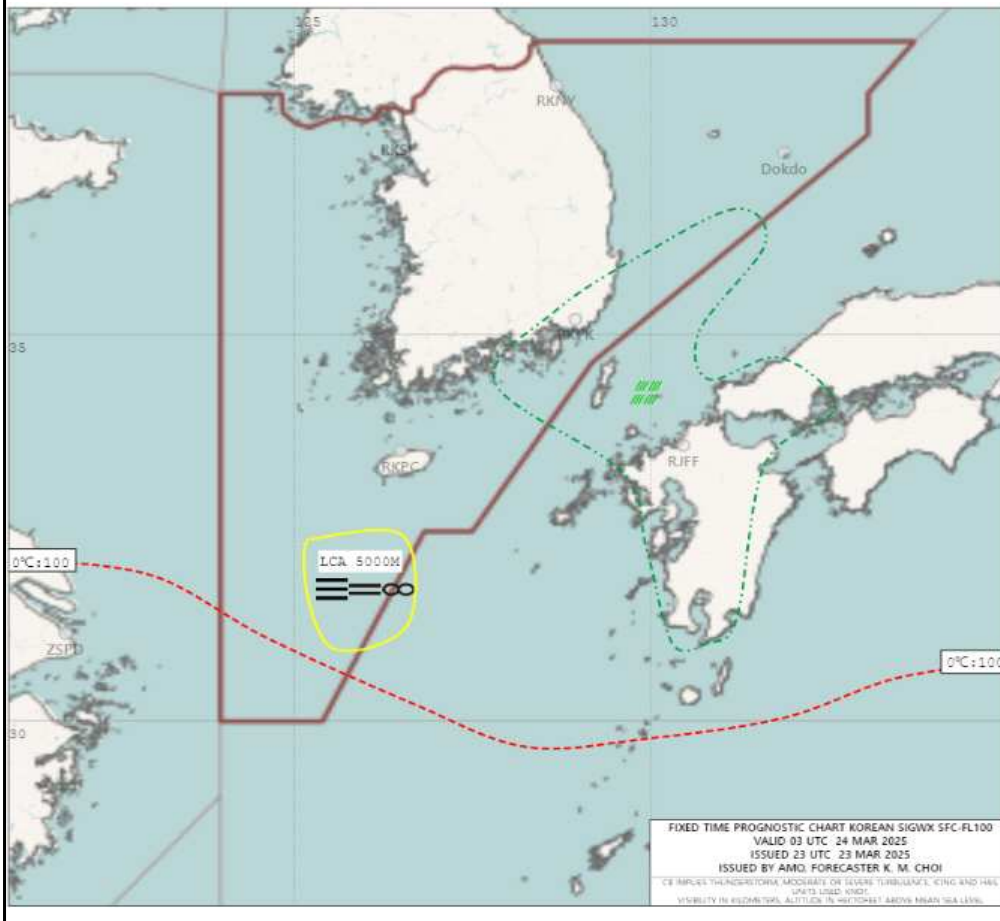
### 연직시계열(울산공항)



### 연직시계열(여수공항)



### 저고도 SIGWX(3.24. 08:00KST)



Legend	Sign
Thunderstorm	☁⚡
Typhoon/Cyclone	🌀
Strong wind	⚡
Mod/Sev Turbulence	⬆ / ⬇
Mod/Sev icing	⬆ / ⬇
Drizzle/Rain/Snow	☁ / ☔ / ❄
Shower rain/snow	☁ / ☔ / ❄
Freezing rain	☁
Fog/Hail	☁ / ⚡
Wide blowing snow	+
Wide dust/duststorm	S / ⚡
Wide smoke/haze/mist	☁ / ⚡ =
Radioactive materials	☁
High/Low pressure	H / L
Mountain wave	⬆
Mountain obscuration	⬆
Strong wind area	⬆
Turbulence area	⬆
Icing area	⬆
Cloudy area	☁
Precipitation area	☔
Low visibility area	☁
Dust/Haze area	☁
Freezing level	---
Cold/Warm front	⬆ / ⬇
Occluded/Stationary front	⬆ / ⬇
Volcanic eruption	🌋
Freezing level(label)	0-100