

# 예보브리핑자료

월광비 0.56

담당자: 051-941-0365, 0367

2025년 3월 21일 09:00KST / 김해공항기상대

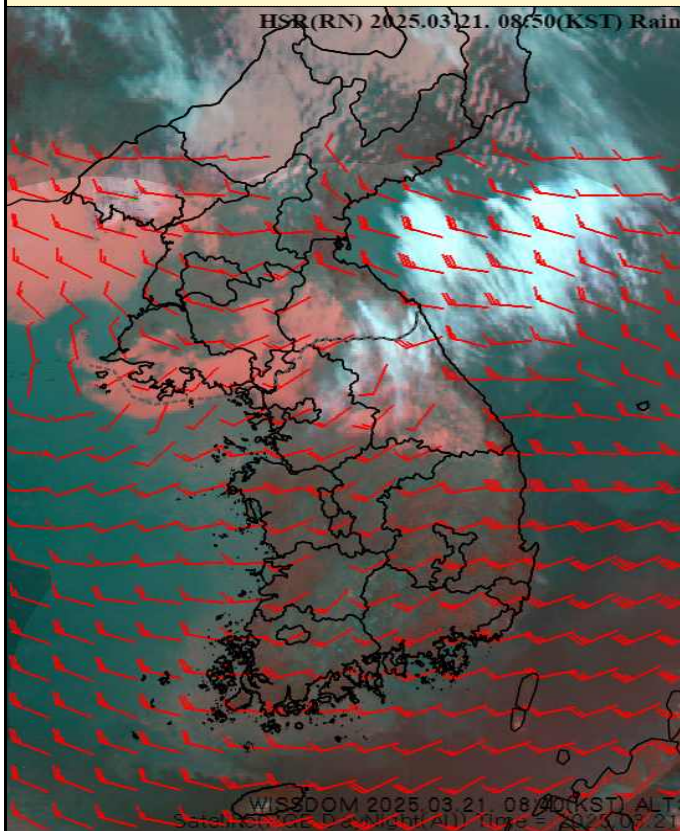
## 공항관측 및 공항예보

김해 공항 (RKPK)	【공항경보】
	【공항실황】 METAR RKPK 210000Z 23007KT 9999 FEW230 11/03 A3003 RMK SLP171 8/008 9/001=
	【공항예보】 TAF RKPK 202300Z 2100/2206 24008KT 9999 FEW030 TX19/2106Z TN04/2121Z BECMG 2102/2103 21010G20KT BECMG 2110/2111 21006KT BECMG 2203/2204 21008G18KT=
【예상강수량】	
여수 공항 (RKPU)	【공항경보】
	【공항실황】 METAR RKPU 210000Z 21010KT CAVOK 13/01 Q1015 NOSIG=
	【공항예보】 TAF RKPU 202300Z 2100/2206 23008KT CAVOK TX22/2106Z TN05/2121Z TX24/2206Z BECMG 2111/2113 34006KT BECMG 2115/2117 25007KT BECMG 2120/2121 35006KT TEMPO 2200/2202 23006KT BECMG 2202/2203 27011KT=
	【예상강수량】
	【공항경보】
여수 공항 (PKJY)	【공항실황】 METAR RKJY 210000Z 30006KT 9000 NSC 11/05 Q1017 NOSIG=
	【공항예보】 TAF RKJY 202300Z 2100/2206 24006KT 7000 NSC TX21/2106Z TN05/2121Z TX24/2206Z BECMG 2103/2105 23015G30KT BECMG 2108/2110 23008KT BECMG 2119/2120 20005KT 4000 BR BECMG 2122/2124 24007KT 7000 NSW BECMG 2204/2206 23015G25KT=
	【예상강수량】
	【공항경보】
	【공항실황】
	【공항예보】

## 주간예보

부산 울산 경남	3/23(일)		3/24(월)		3/25(화)		3/26(수)		3/27(목)	
	오전 맑음 최저	오후 구름많음 최고	오전 구름많음 최저	오후 맑음 최고	오전 맑음 최저	오후 맑음 최고	오전 맑음 최저	오후 흐림 최고	오전 흐리고비 최저	오후 흐림 최고
	10	19	11	18	11	18	12	17	13	17

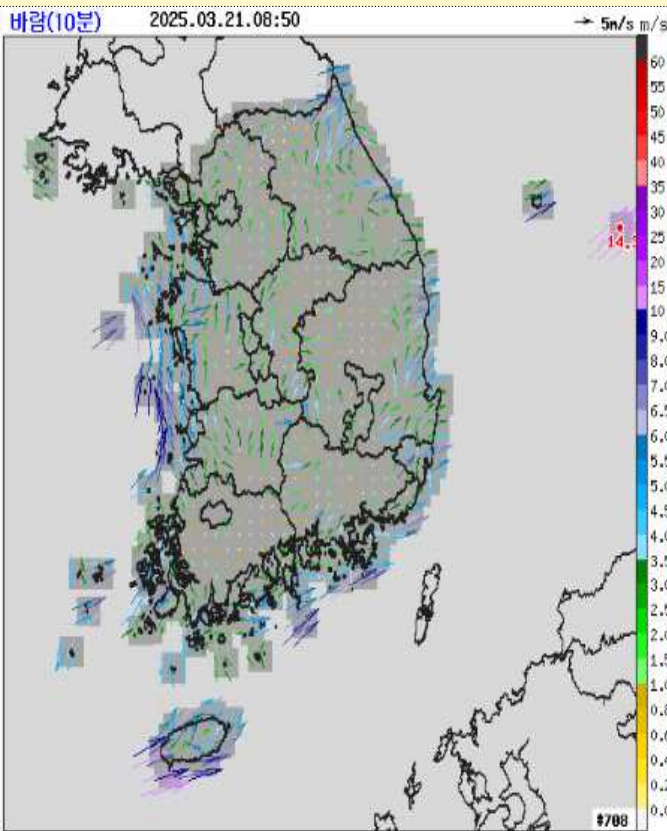
### 레이더 위성 중첩 영상



3.21. 08:50KST

레이더-위성 중첩 영상을 남부지방은 맑은 날씨를 보이고 있으며 경기도와 강원 지방을 중심으로 중심으로 낮은 하층운(1200~6000ft)의 영향을 받고 있으며 경기도와 강원도를 중심으로 상층운(20000ft)의 영향도 받고 있음. 특히 경기도 북쪽인 파주, 동두천, 강원도 춘천 지역으로 아주 낮은 하층운(1200~1800ft)의 영향을 받고 있음. 시정은 전국 대부분의 지역이 10km 이상으로 나타나고 있으나, 파주와 동두천 지역을 포함한 경기도 북부와 화천, 철원 지역을 강원도 북부 지역으로 4km 미만으로 나타나고 있으니 유의하기 바람. 김해공항은 현재 맑은 날씨를 보이고 있으며, 시정은 10km 이상으로 나타나고 있음. 일 중 맑은 날씨에 시정은 10km 이상 예상되니 참고하기 바람.

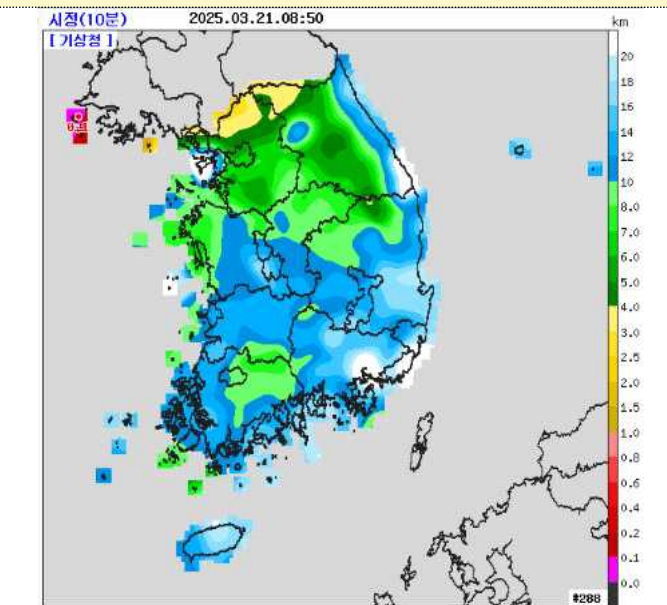
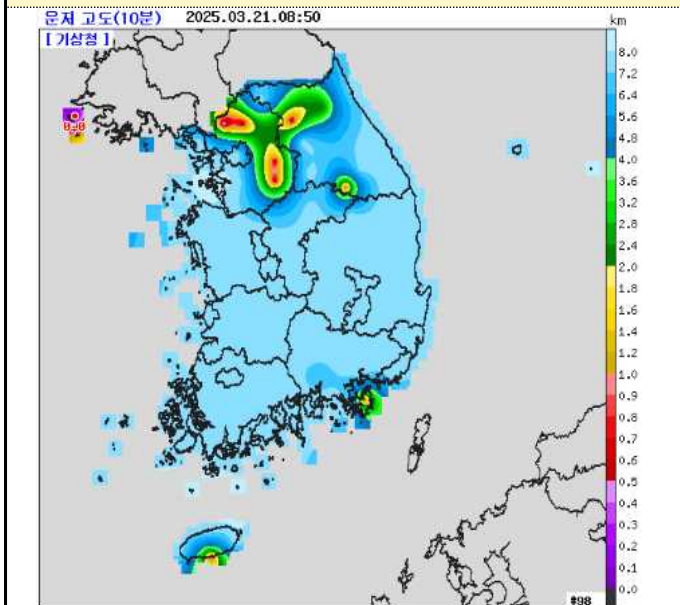
### 지상바람



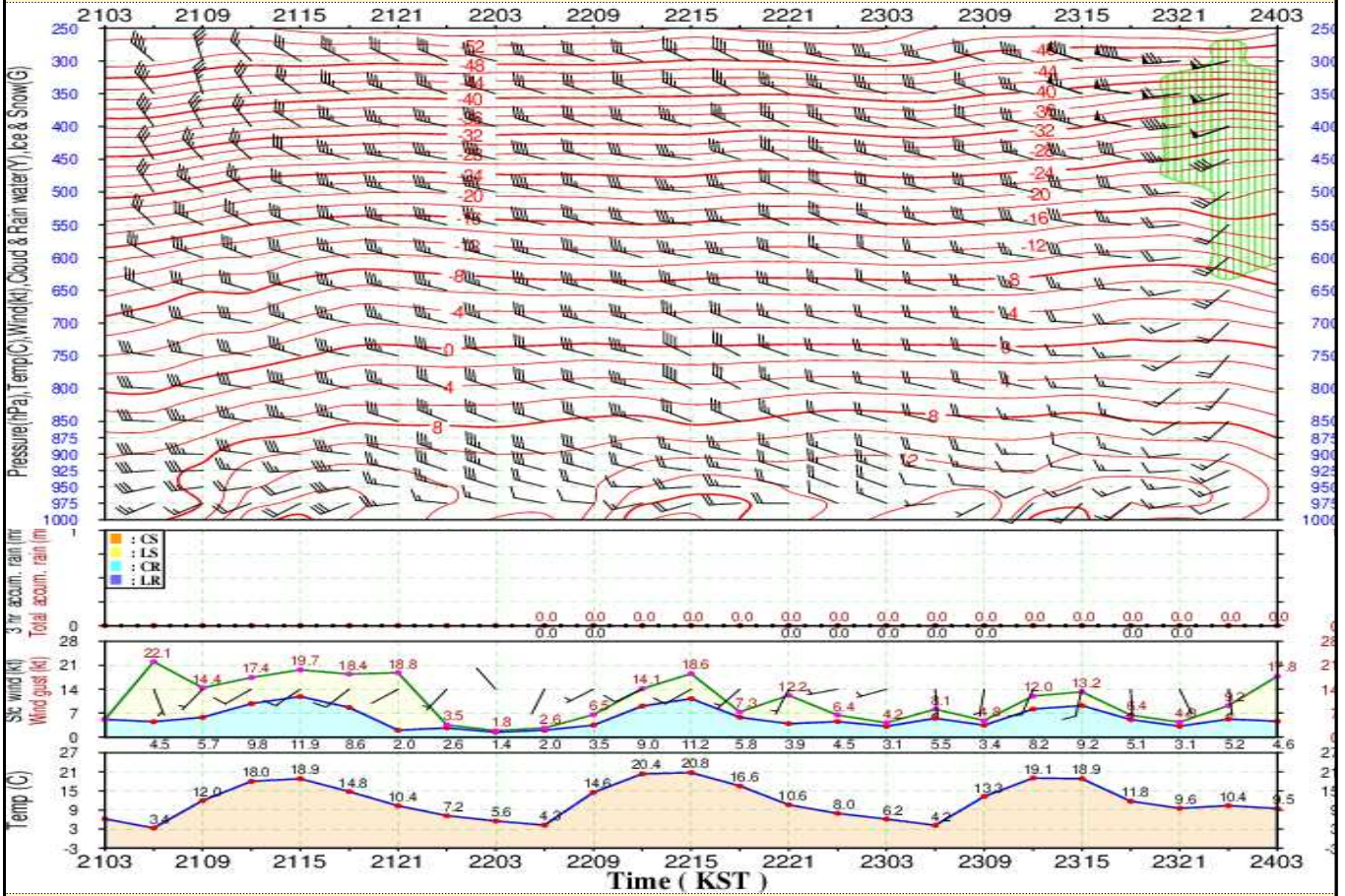
3.21. 08:50KST

바람은 해안가를 중심으로 남서풍이 10~28kt로 유입되고 있음. 특히 독도를 중심으로 25~28kt로 유입되고 있으니 참고하기 바람. 김해공항은 현재 남서풍이 5~10kt로 유입되고 있으며, 일 중 오후 들어 일몰 전까지 남서풍이 10~20kt로 다소 유입될 것으로 예상되니 참고하기 바람.

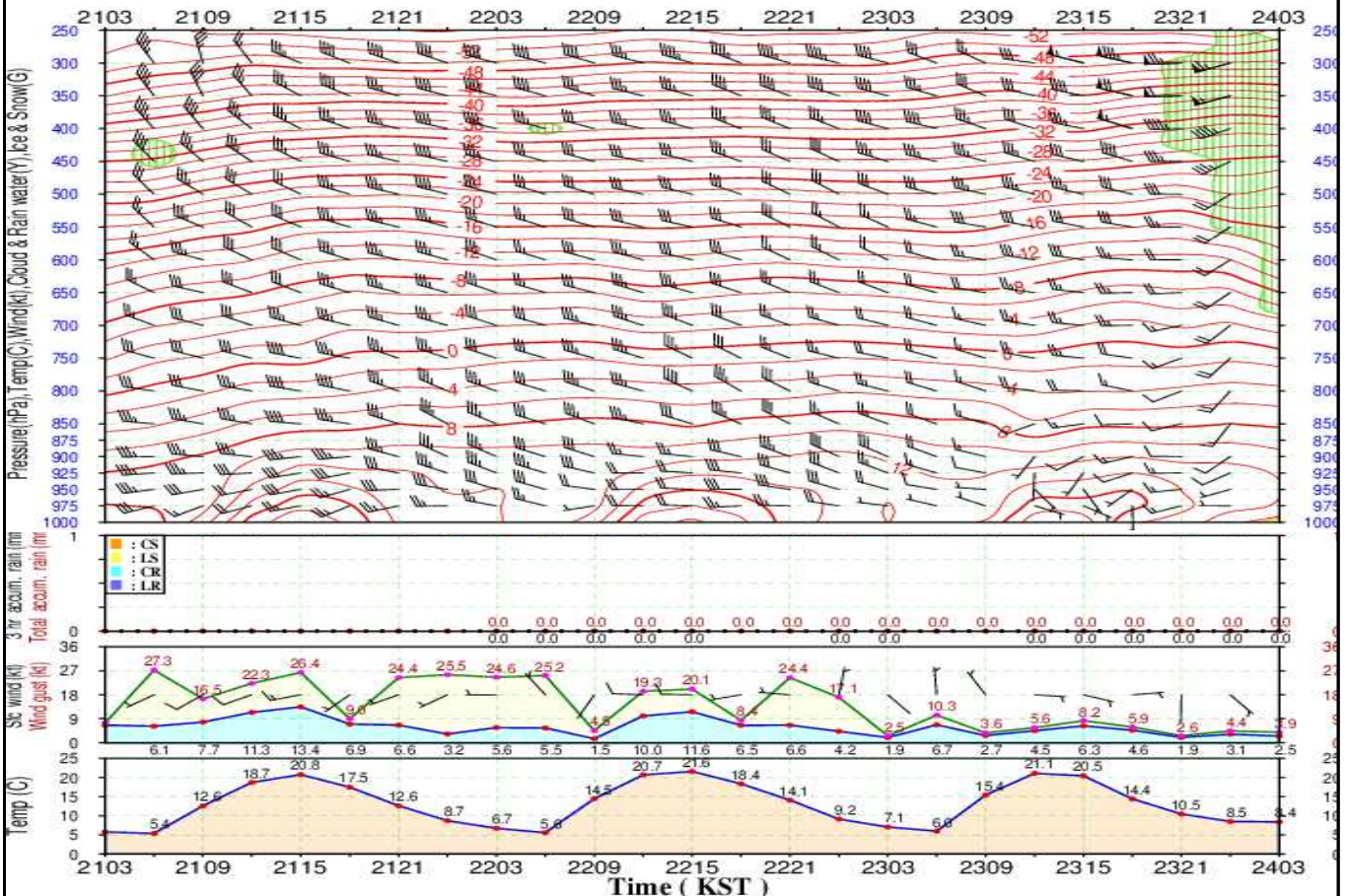
### 운저고도, 시정(3.21. 08:50KST)



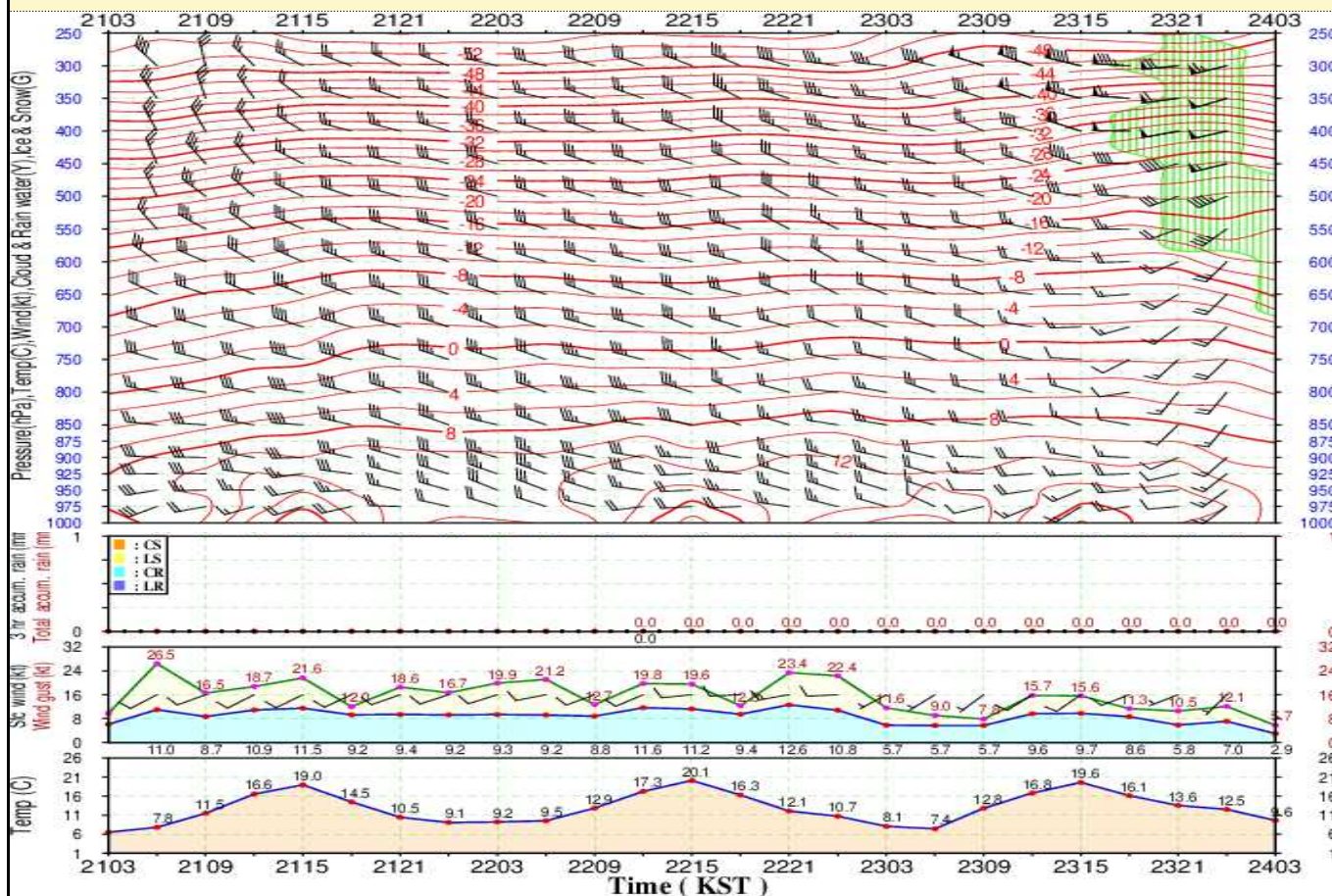
### 연직시계열(김해공항)



### 연직시계열(울산공항)



### 연직시계열(여수공항)



### 저고도 SIGWX(3.21. 08:00KST)

