

예보브리핑자료

월광비 0.74

담당자: 051-941-0365, 0367

2025년 3월 19일 09:00KST / 김해공항기상대

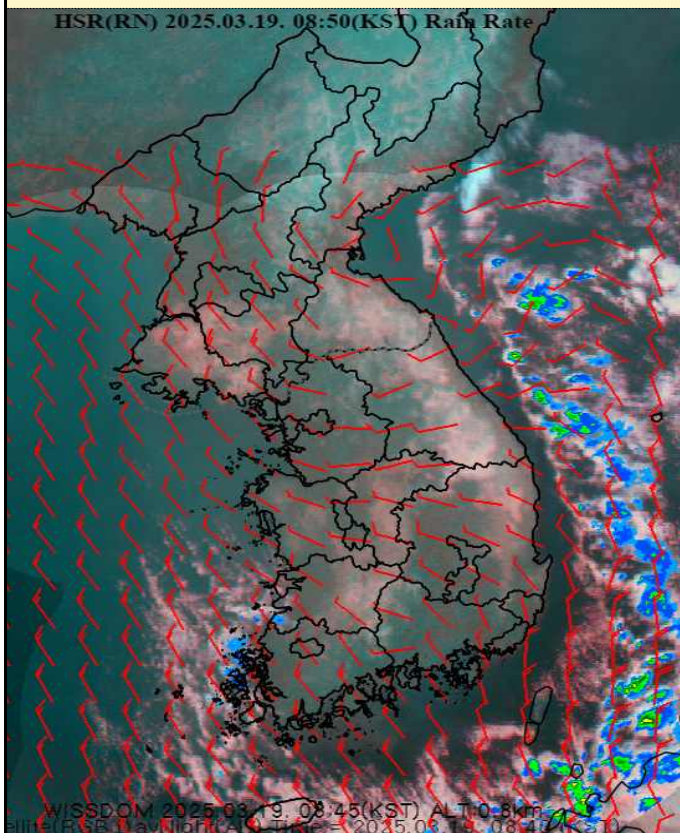
공항관측 및 공항예보

김해 공항 (RKPK)	【공항경보】
	【공항실황】 METAR RKPK 190000Z 31008KT CAVOK 02/M06 Q1025 RMK SLP259 =
	【공항예보】 TAF RKPK 182300Z 1900/2006 33006KT 9999 FEW030 TX10/1906Z TN00/1921Z BECMG 1905/1906 21008KT BECMG 1909/1910 33006KT BECMG 2000/2001 24008G18KT=
【예상강수량】	
사천 공항 (RKPU)	【공항경보】
	【공항실황】 METAR RKPU 190000Z 36010KT CAVOK 03/M03 Q1024 NOSIG=
	【공항예보】 TAF RKPU 182300Z 1900/2006 34006KT CAVOK TX10/1906Z TNM02/1921Z TX16/2006Z TEMPO 1903/1904 26006KT 9999 SCT030 BECMG 1905/1907 18008KT BECMG 1909/1911 34006KT TEMPO 1923/2002 25008KT BECMG 2002/2004 27010KT=
【예상강수량】	
여수 공항 (PKJY)	【공항경보】
	【공항실황】 METAR RKJY 190000Z 32010KT CAVOK 04/M10 Q1026 NOSIG=
	【공항예보】 TAF RKJY 182300Z 1900/2006 32010KT CAVOK TX10/1905Z TN00/1921Z TX16/2005Z TEMPO 1904/1909 33015G28KT BECMG 1910/1912 25007KT BECMG 2001/2003 26015G28KT=
【예상강수량】	

주간예보

부산 울산 경남	3/21(금)		3/22(토)		3/23(일)		3/24(월)		3/25(화)	
	오전	오후	오전	오후	오전	오후	오전	오후	오전	오후
	맑음	맑음	맑음	맑음	맑음	구름많음	구름많음	맑음	맑음	맑음
	최저	최고	최저	최고	최저	최고	최저	최고	최저	최고
	8	17	9	18	10	18	10	17	11	17

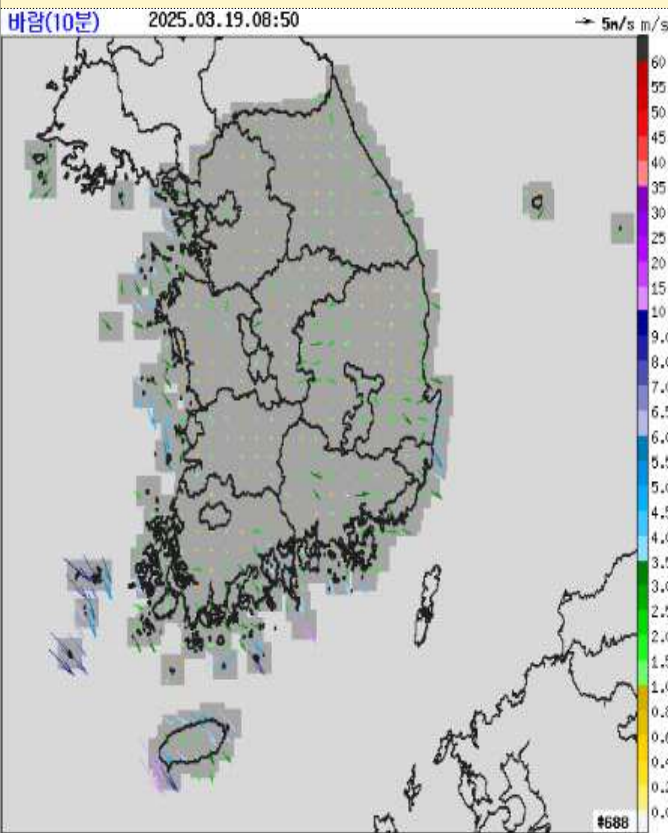
레이더 위성 중첩 영상



3.19. 08:50KST

레이더-위성 중첩 영상을 보면 전남서해안과 전남서해상, 제주도 북쪽 지역 강원도 내륙 지역을 중심으로 낮은 하층운(300~6000ft)의 영향을 받고 있으며 특히 강원도 내륙인 정선 영월 인제 지역을 중심으로 아주 낮은 하층운(1500ft 내외)의 영향을 받고 있음. 시정은 전국 대부분의 지역이 10km 이상으로 나타나고 있으나, 보은 영동 지역을 포함한 충북 지방과 안동 의성 청송 지역을 포함한 경북 지방, 전북 북동내륙지역으로 5km~10km 미만으로 나타나고 있음. 동해 먼바다로 영향을 주고 있는 눈비 구름대는 느리게 남동진하는 경향을 보이고 있음. 김해공항은 현재 맑은 날씨를 보이고 있으며 시정은 10km 이상으로 나타나고 있음. 일 중 맑은 날씨에 시정은 10km 이상 예상되니 참고하기 바람.

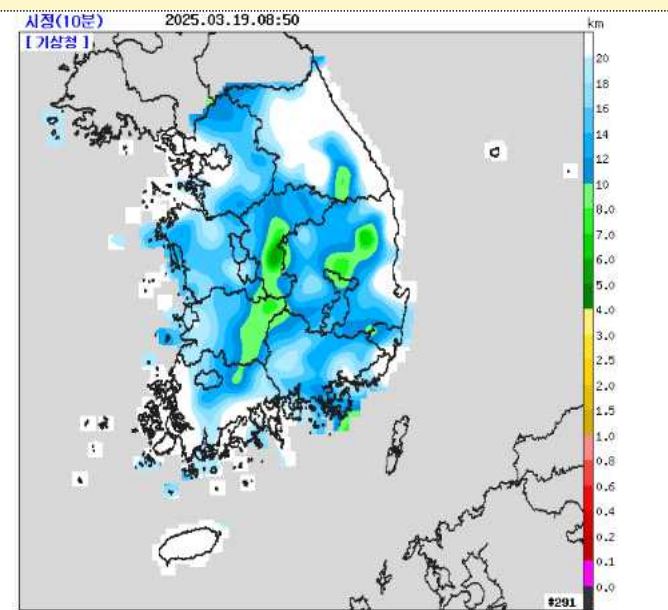
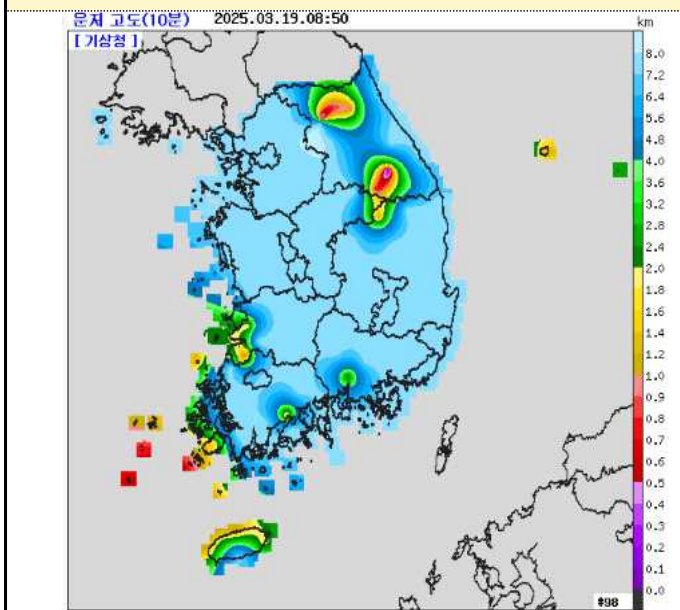
지상바람



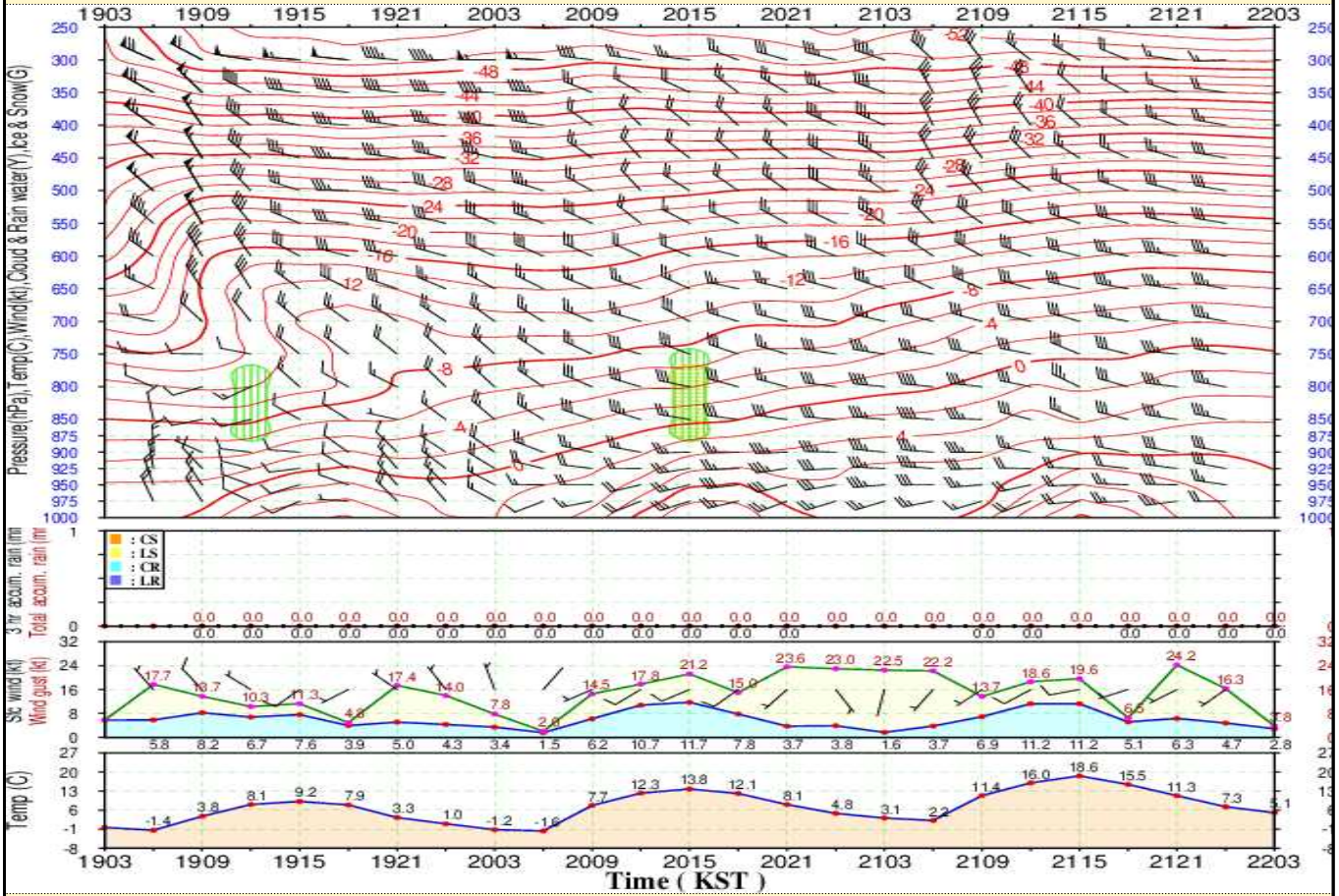
3.19. 08:50KST

바람은 서해상과 제주도, 전남남해안을 중심으로 북서풍이 10~20kt로 유입되고 있음. 특히 여수 남쪽 해상을 중심으로 20kt 내외로 유입되고 있으니 참고하기 바람. 김해공항은 현재 북서풍이 10kt 내외로 유입되고 있으며, 일 중 오후 들어 일시적으로 남서풍 또는 서풍이 10kt 내외 유입되겠으며, 주풍은 북서풍으로 10kt 내외로 유입될 것으로 예상되니 참고하기 바람.

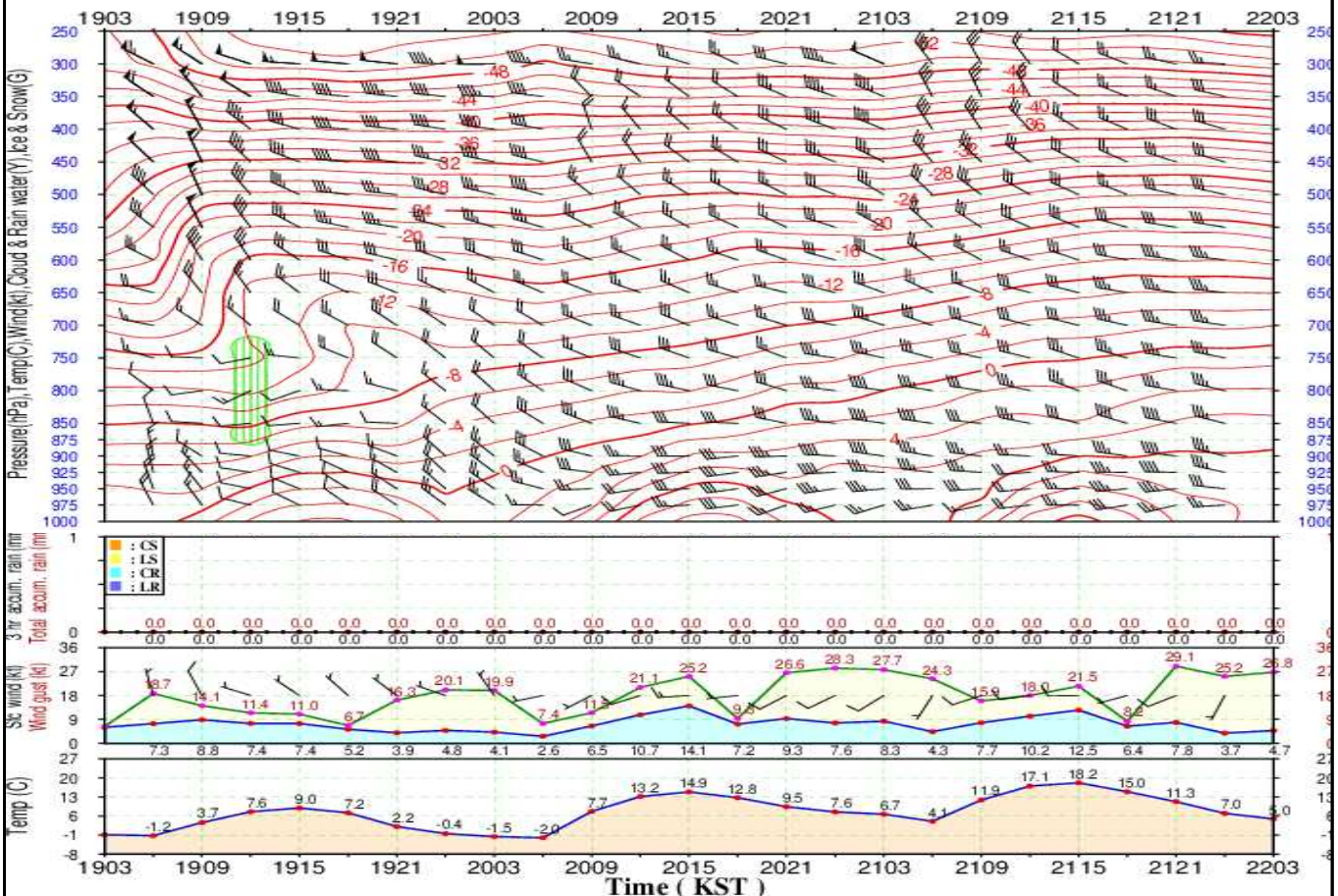
운저고도, 시정(3.19. 08:50KST)



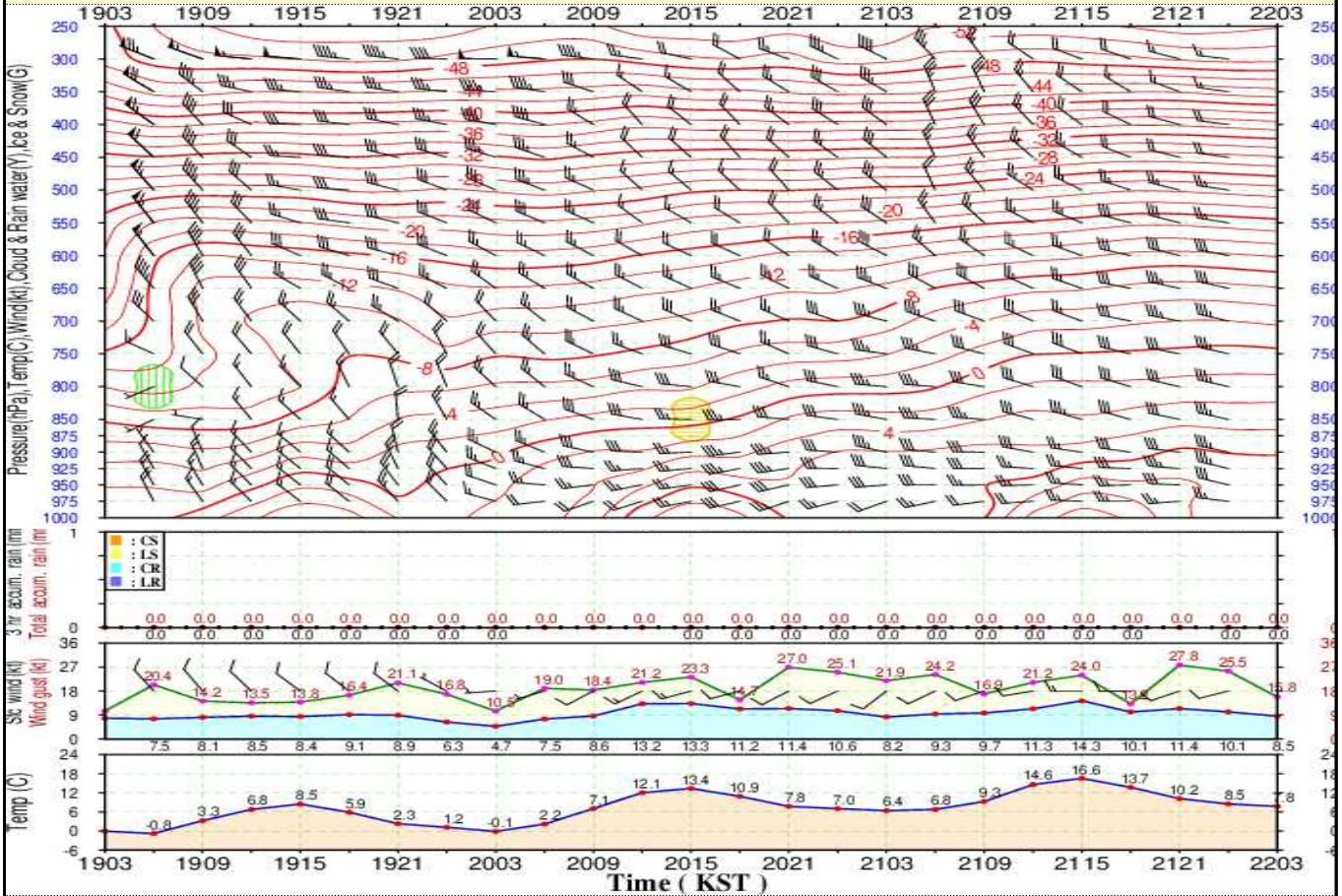
연직시계열(김해공항)



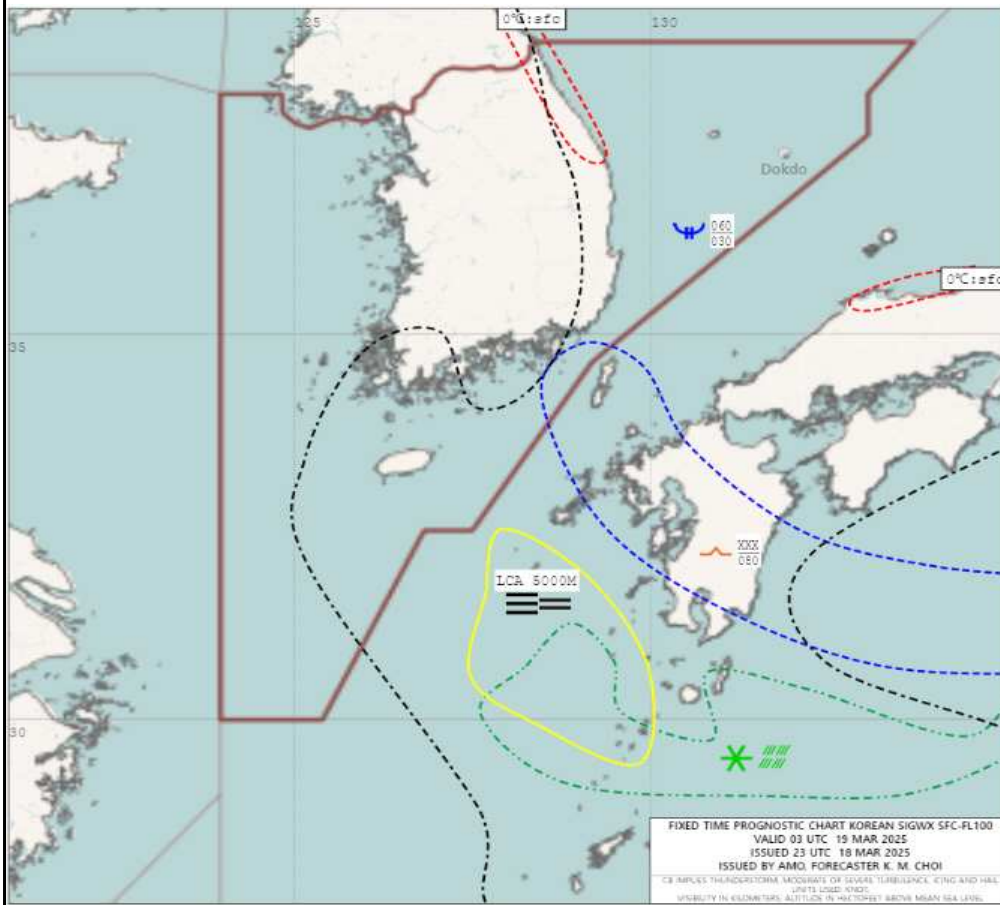
연직시계열(울산공항)



연직시계열(여수공항)



저고도 SIGWX(3.19. 08:00KST)



Legend	Sign
Thunderstorm	☁⚡
Typhoon/Cyclone	🌀
Strong wind	🌪
Mod/Sev Turbulence	🌪 / 🌪
Mod/Sev icing	🌨 / 🌨
Drizzle/Rain/Snow	🌧 / 🌧 / 🌨
Shower rain/snow	🌧 / 🌨
Freezing rain	🌨
Fog/Hail	☁ / ⚡
Wide blowing snow	+
Wide dust/duststorm	S / S
Wide smoke/haze/mist	☁ / ∞ / =
Radioactive materials	☢
High/Low pressure	H / L
Mountain wave	🌪
Mountain obscuration	🌪
Strong wind area	🌪
Turbulence area	🌪
Icing area	🌨
Cloudy area	☁
Precipitation area	🌧
Low visibility area	🌫
Dust/Haze area	🌫
Freezing level	---
Cold/Warm front	🌊 / 🌊
Occluded/Stationary front	🌊 / 🌊
Volcanic eruption	🌋
Freezing level(label)	0°-100