

# 예보브리핑자료

월광비 0.82

담당자: 051-941-0365, 0367

2025년 3월 18일 09:00KST / 김해공항기상대

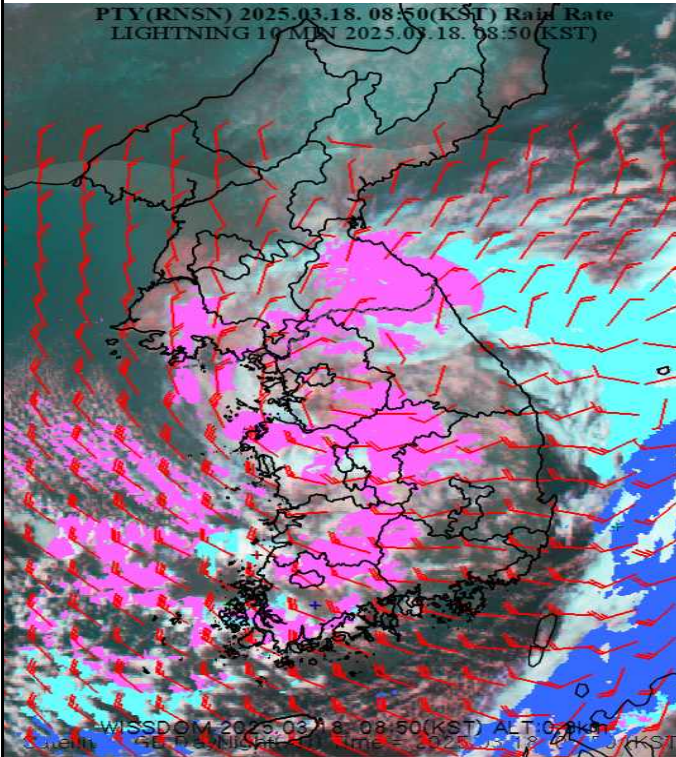
## 공항관측 및 공항예보

김해 공항 (RKPK)	【공항경보】
	【공항실황】 METAR RKPK 180000Z 30005KT 9999 FEW020 FEW040 SCT100 03/M03 A2995 RMK SLP141 60000 8/520 9/220=
	【공항예보】 TAF COR RKPK 172300Z 1800/1906 30008KT 9999 SCT030 BKN100 TX06/1806Z TN01/1821Z BECMG 1803/1804 30012G22KT 8000 -RA SCT015 BKN040 BECMG 1811/1812 30008G18KT 9999 NSW BECMG 1815/1816 30006KT SCT030=
	【예상강수량】 오늘(18일): 강설 1cm
유수 공항 (RKPU)	【공항경보】
	【공항실황】 METAR RKPU 180000Z 26009KT 210V310 9999 FEW030 SCT100 05/M06 Q1012 NOSIG=
	【공항예보】 TAF RKPU 172300Z 1800/1906 34008KT 9999 FEW010 BKN025 BKN100 TX08/1905Z TNM02/1821Z TX09/1906Z TEMPO 1807/1813 35015G28KT 6000 -RASN BECMG 1814/1815 CAVOK=
	【예상강수량】 오늘(18일): 강수 5mm 내외, 적설 1~5cm
여수 공항 (PKJY)	【공항경보】
	【공항실황】 METAR RKJY 180000Z 29010KT 250V320 9999 BKN035 BKN070 03/M03 Q1016 NOSIG=
	【공항예보】 TAF RKJY 172300Z 1800/1906 31015G30KT 9999 BKN035 BKN070 TX07/1806Z TNM01/1821Z TX09/1905Z TEMPO 1800/1802 3500 -SNRA TEMPO 1803/1807 32018G40KT 6000 -RA BECMG 1808/1809 32018G40KT BECMG 1810/1811 32015G25KT SCT035 BECMG 1816/1817 32010KT CAVOK=
	【예상강수량】 오늘(18일): 강수 5mm 미만

## 주간예보

부산 울산 경남	3/20(목)		3/21(금)		3/22(토)		3/23(일)		3/24(월)	
	오전	오후	오전	오후	오전	오후	오전	오후	오전	오후
	맑음	맑음	맑음	맑음	맑음	맑음	맑음	맑음	구름많음	구름많음
	최저	최고	최저	최고	최저	최고	최저	최고	최저	최고
	2	15	8	17	9	19	10	18	10	17

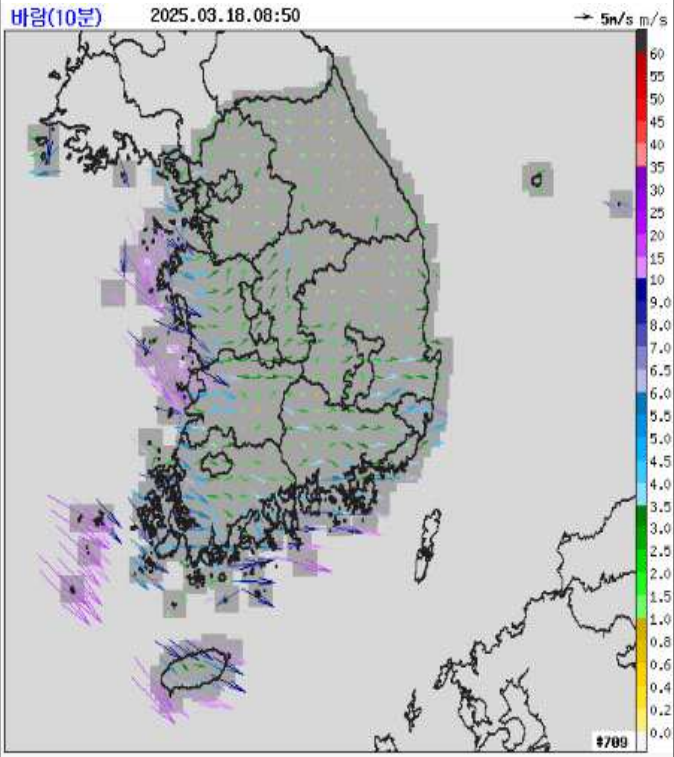
### 레이더위성 중첩 영상



3.18. 08:50KST

레이더-위성 중첩 영상을 보면 경기도와 수도권 충남 북부, 서부, 충북 북부, 울릉도를 포함하여 경북 일부 지역과 남부지방 일부 지역으로 낮은 하층운(300~6000ft)의 영향을 받고 있으며 특히 경기도와 충남서해안 경북 영주 상주 지역 경남 거창 지리산 산청지역을 중심으로 아주 낮은 하층운(1500ft 내외)의 영향을 받고 있음 시정은 동쪽지방은 10km 이상 이 외 지역은 대부분 10km 내외로 나타나고 있음. 충청도와 전남과 전북 경계 지역 일부 경북 북부 지역을 중심으로 4km 미만으로 나타나고 있음. 특히 경북 김천 지역을 중심으로 1km 내외로 나타나고 있으니 유의하기 바람 서쪽지방과 경북 일부, 강원 북부 일부 지역으로 영향을 주고 있는 눈비 구름대는 회전하며 남동진하는 경향을 보이고 있음 김해공항은 현재 하층운(2000~4000ft)의 영향을 받고 있으며 시정은 10km 이상으로 나타나고 있음 일 중 정오 이후로 진눈깨비 형태로 내릴 가능성이 있으며 진눈깨비의 영향으로 일시적으로 시정은 6000~9000m가 될 것으로 예상되니 참고하기 바람

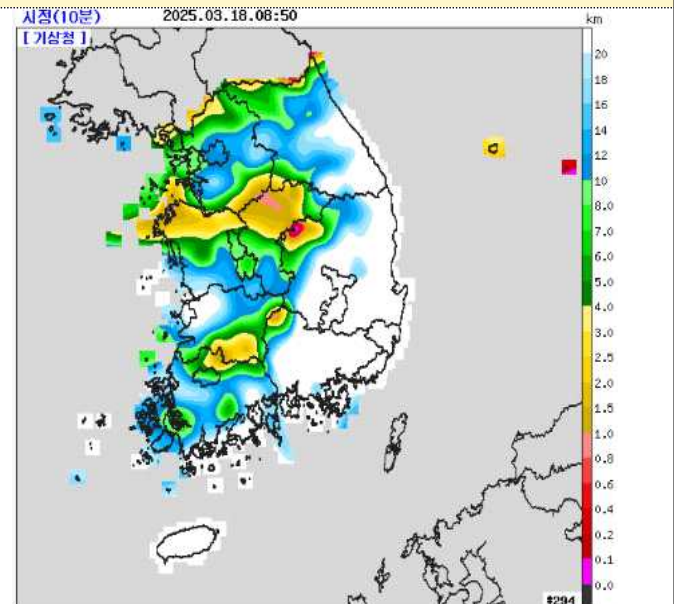
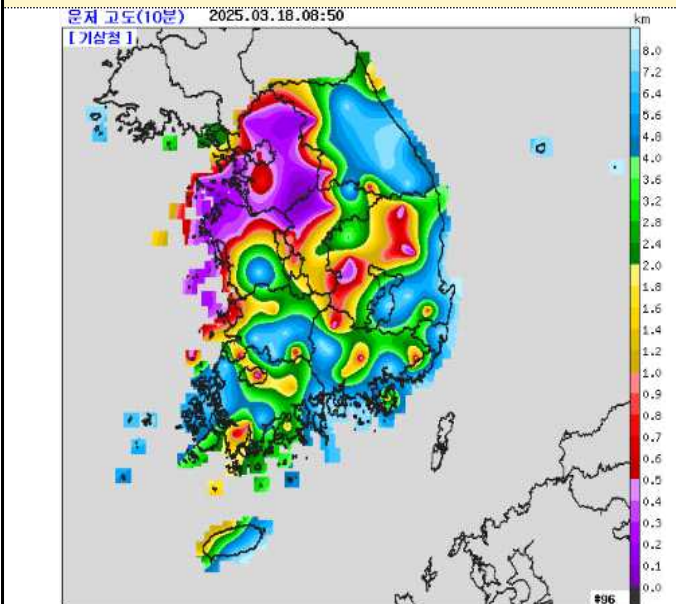
### 지상바람



3.18. 08:50KST

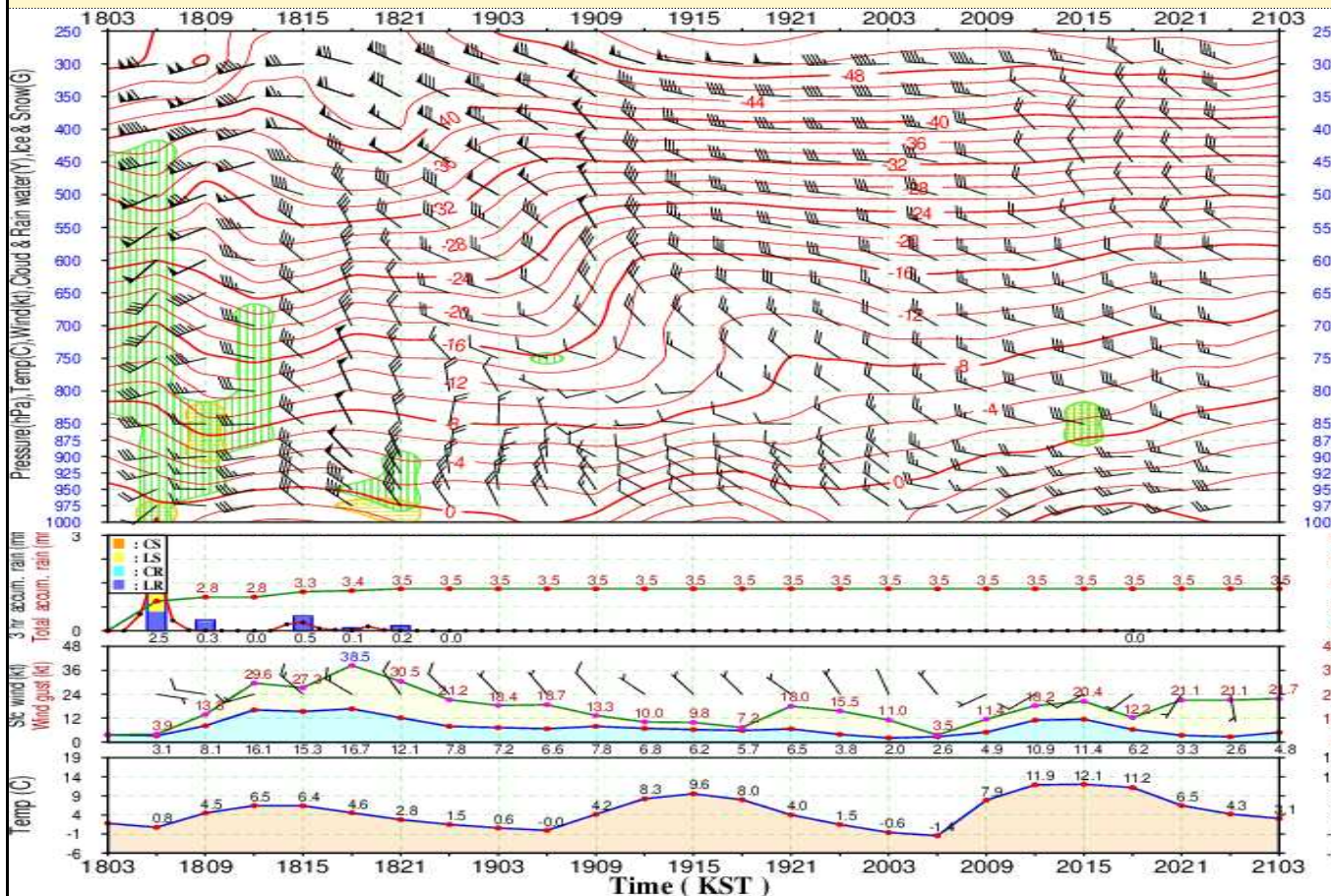
바람은 강원동해안을 제외한 해안가를 중심으로 북서풍이 20~41kt로 매우 강하게 유입되고 있음. 특히 전남중부서해안으로 40kt 내외로 유입되고 있으니 유의하기 바람. 김해공항은 현재 북서풍이 5kt 내외로 유입되고 있으며, 일 중 오후 들어 15시에서 21시까지 북서풍이 평균풍속 15kt 내외, 최대순간풍속 30kt 내외로 다소 강하게 유입될 것으로 예상되니 참고하기 바람

### 운저고도, 시정(3.18. 08:50KST)

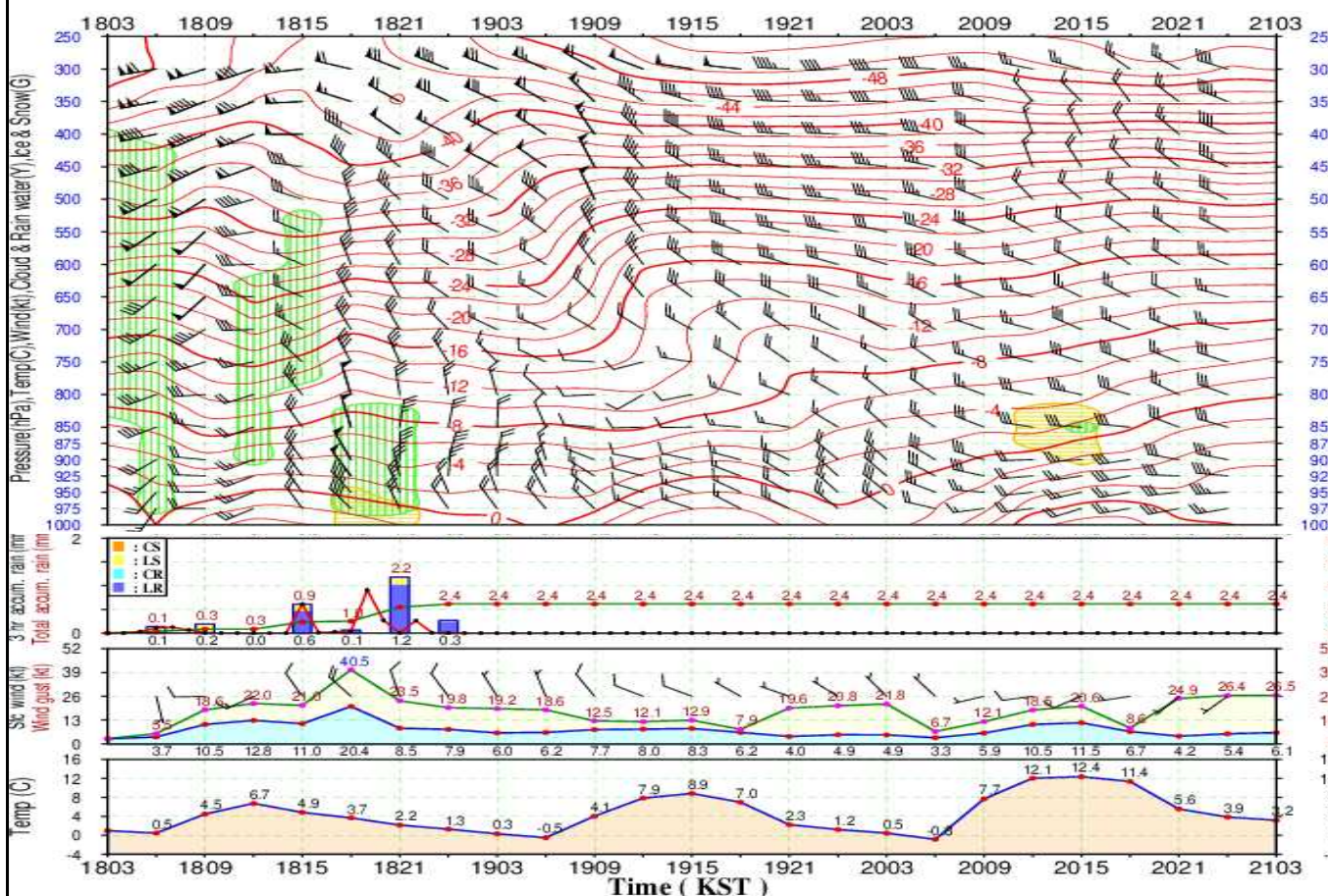




### 연직시계열(김해공항)

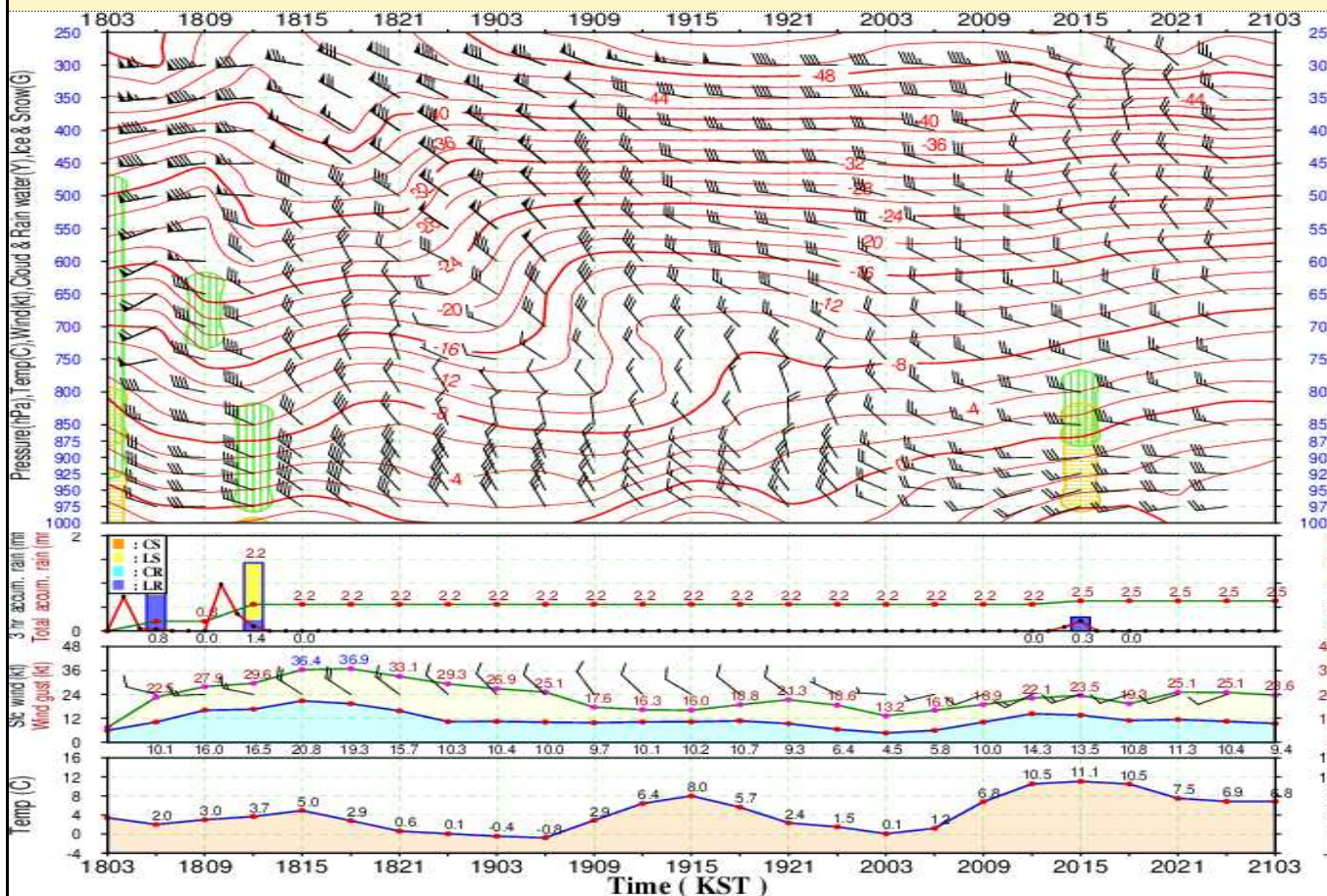


### 연직시계열(울산공항)





### 연직시계열(여수공항)



### 저고도 SIGWX(3.18. 08:00KST)

