

예보브리핑자료

월광비 0.98

담당자: 051-941-0365, 0367

2025년 3월 12일 09:00KST / 김해공항기상대

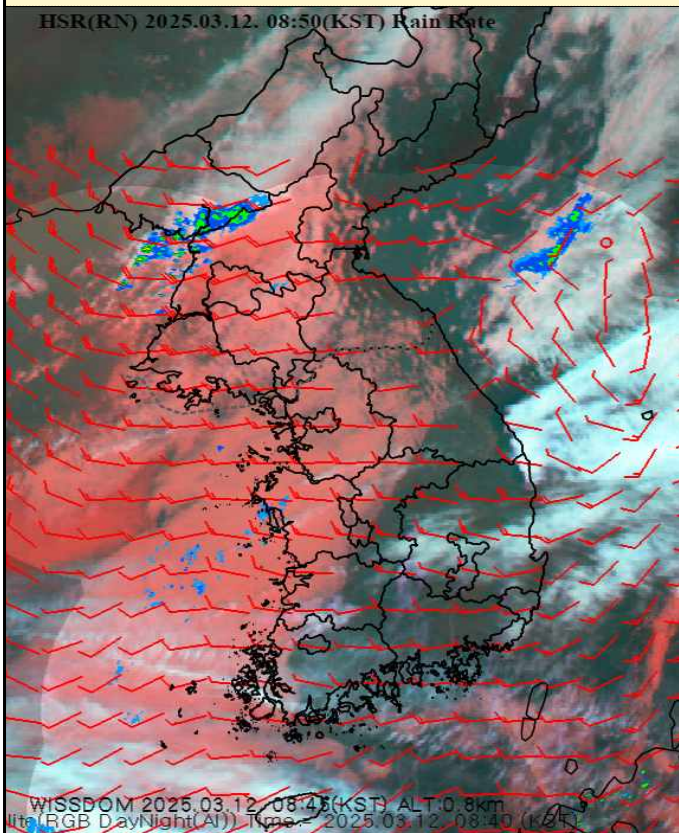
공항관측 및 공항예보

김해 공항 (RKPK)	【공항경보】
	【공항실황】 METAR COR RKPK 120000Z 01001KT 9000 NSC 08/01 Q1017 RMK SLP173 8/008 9/004=
	【공항예보】 TAF RKPK 112300Z 1200/1306 33006KT 9999 SCT040 SCT200 TX17/1206Z TN04/1221Z BECMG 1202/1203 21008KT BECMG 1211/1212 33006KT BECMG 1300/1301 33008KT=
【예상강수량】	
울산 공항 (RKPU)	【공항경보】
	【공항실황】 METAR RKPU 120000Z 34005KT 7000 NSC 08/02 Q1016 NOSIG=
	【공항예보】 TAF RKPU 112300Z 1200/1306 35006KT 7000 NSC TX18/1205Z TN04/1221Z TX16/1305Z TEMPO 1202/1203 20006KT FEW040 BKN180 BECMG 1203/1205 25008KT FEW040 BKN180 BECMG 1207/1209 35007KT TEMPO 1301/1304 34015G25KT=
【예상강수량】	
부산 수항 (PKJY)	【공항경보】
	【공항실황】 METAR RKJY 120000Z 16002KT CAVOK 12/03 Q1017 NOSIG=
	【공항예보】 TAF RKJY 112300Z 1200/1306 27006KT 7000 BKN040 BKN180 TX16/1205Z TN04/1221Z TX16/1305Z BECMG 1204/1206 28015G25KT SCT040 BKN200 BECMG 1207/1209 29007KT NSC TEMPO 1214/1217 32015G28KT BECMG 1222/1224 33005KT 4000 BR FEW030 BKN180 BECMG 1301/1303 17006KT 5000 DU=
【예상강수량】	

주간예보

부산 울산 경남	3/14(금)		3/15(토)		3/16(일)		3/17(월)		3/18(화)	
	오전	오후	오전	오후	오전	오후	오전	오후	오전	오후
	구름많음	맑음	흐림	흐리고 한때비	흐리고비	흐리고비	구름많음	구름많음	흐리고비	흐리고비
최저 8	최고 14	최저 8	최고 13	최저 6	최고 11	최저 1	최고 10	최저 3	최고 11	

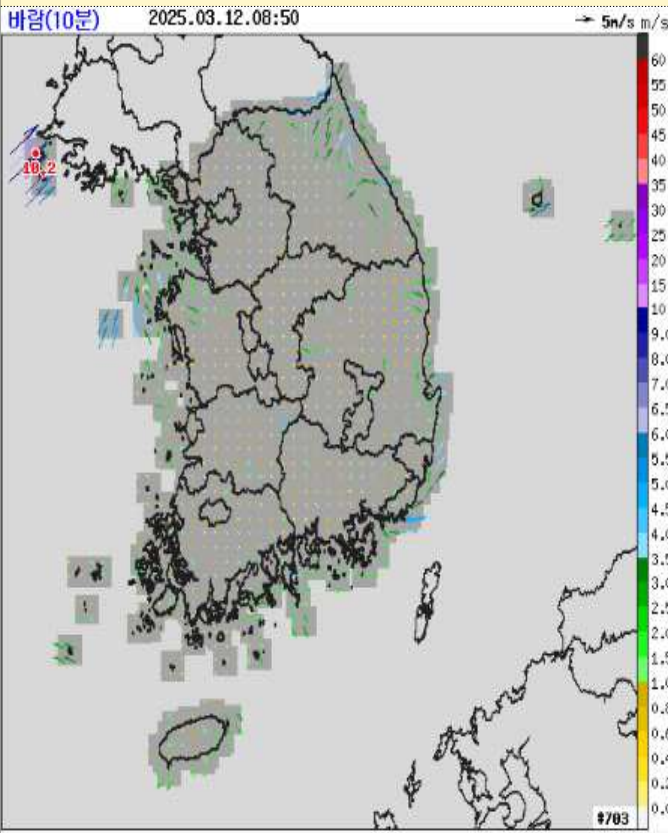
레이더위성 중첩 영상



3.12. 08:50KST

레이더-위성 중첩 영상을 보면 경기도, 강원도 북서부, 충남 전라도 서쪽지방을 중심으로 낮은 하층운(300~6000ft)의 영향을 받고 있으며, 남부지방으로 상층운(20000ft)의 영향도 받고 있음. 특히 충남북부서해안과 전남서해안, 제주도 북서쪽으로 3000ft 내외의 하층운의 영향을 받고 있으며, 전남중부서해상으로 아주 낮은 하층운(1500ft 미만)의 영향을 받고 있음. 시정은 전국 대부분 10km 내외로 나타나고 있으나 충남 홍성 보령 지역을 중심으로 4km 미만으로 나타나고 있음. 특히 유역하기 바람, 김해공항은 현재 상층운(20000ft)의 영향을 받고 있으며, 시정은 9000m로 나타나고 있음. 일 중 대체로 상층운(20000ft 내외)의 영향을 받으며, 시정은 10km 내외로 될 것으로 예상되니 참고하기 바람.

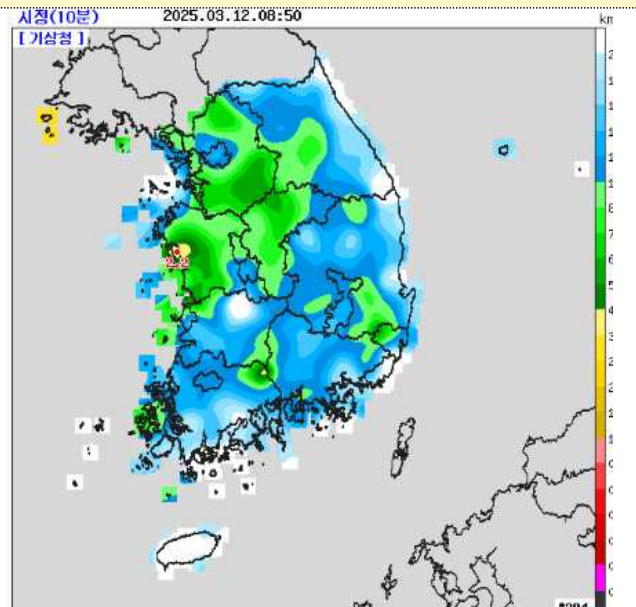
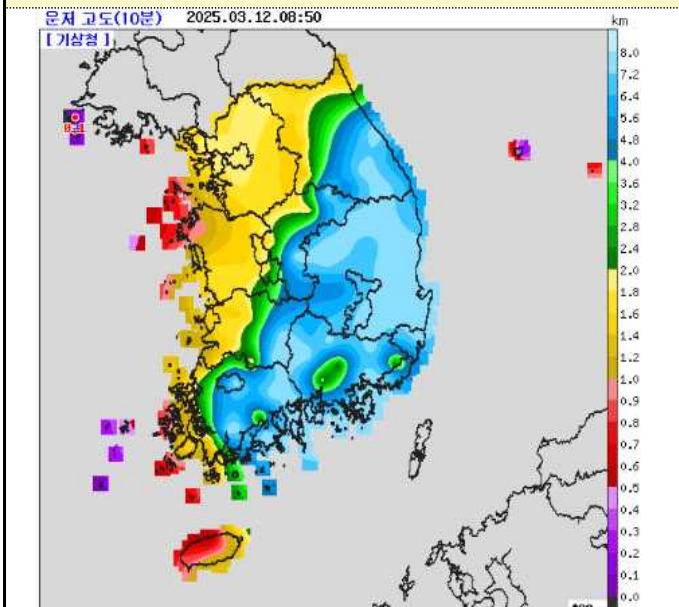
지상바람



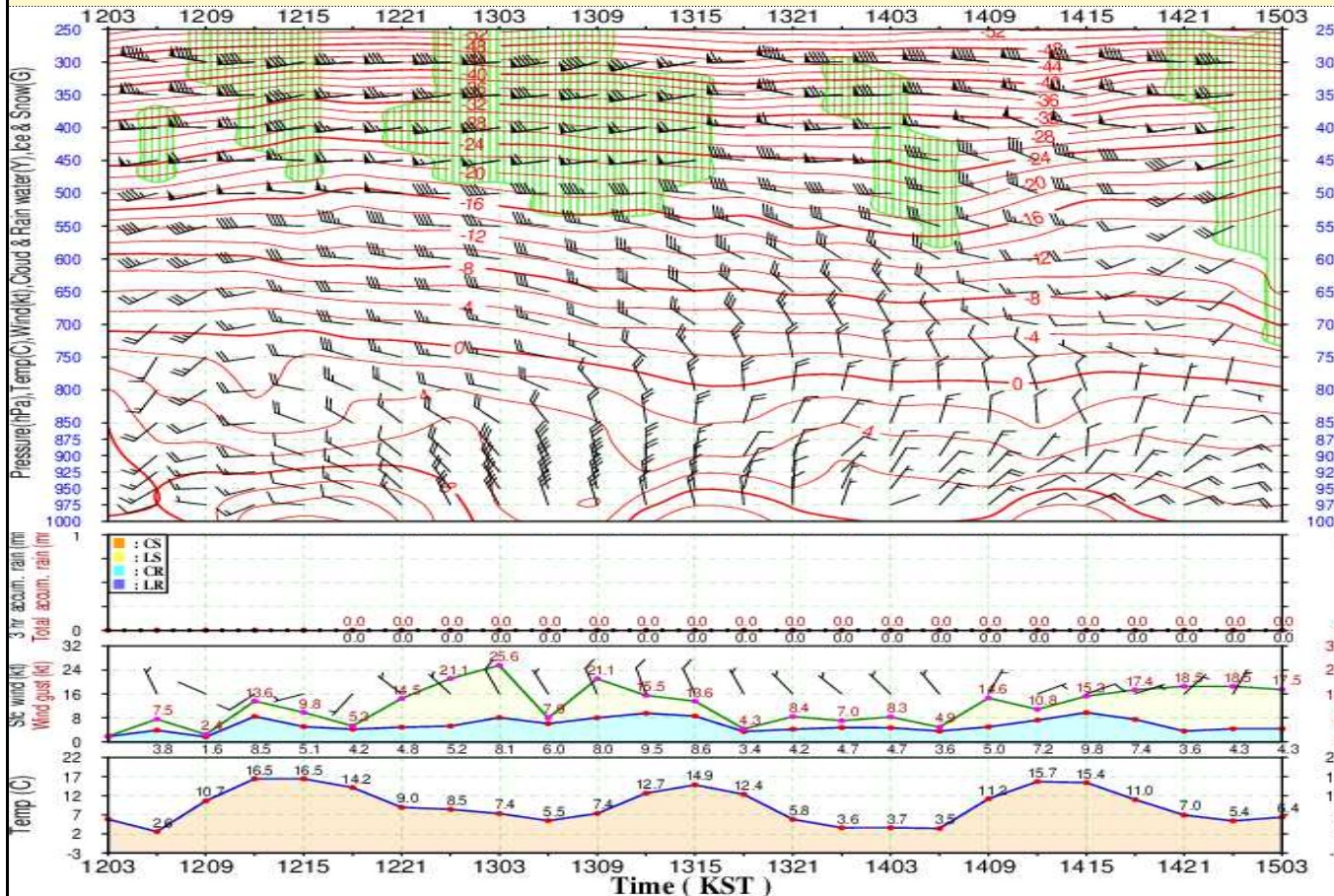
3.12. 08:50KST

바람은 전국적으로 약하게 유입되고 있으며, 김해공항은 현재 북북동풍이 5kt 미만으로 약하게 유입되고 있음. 일 중 남서풍 또는 서풍 계열의 바람이 5~10kt로 유입될 예상되니 참고하기 바람.

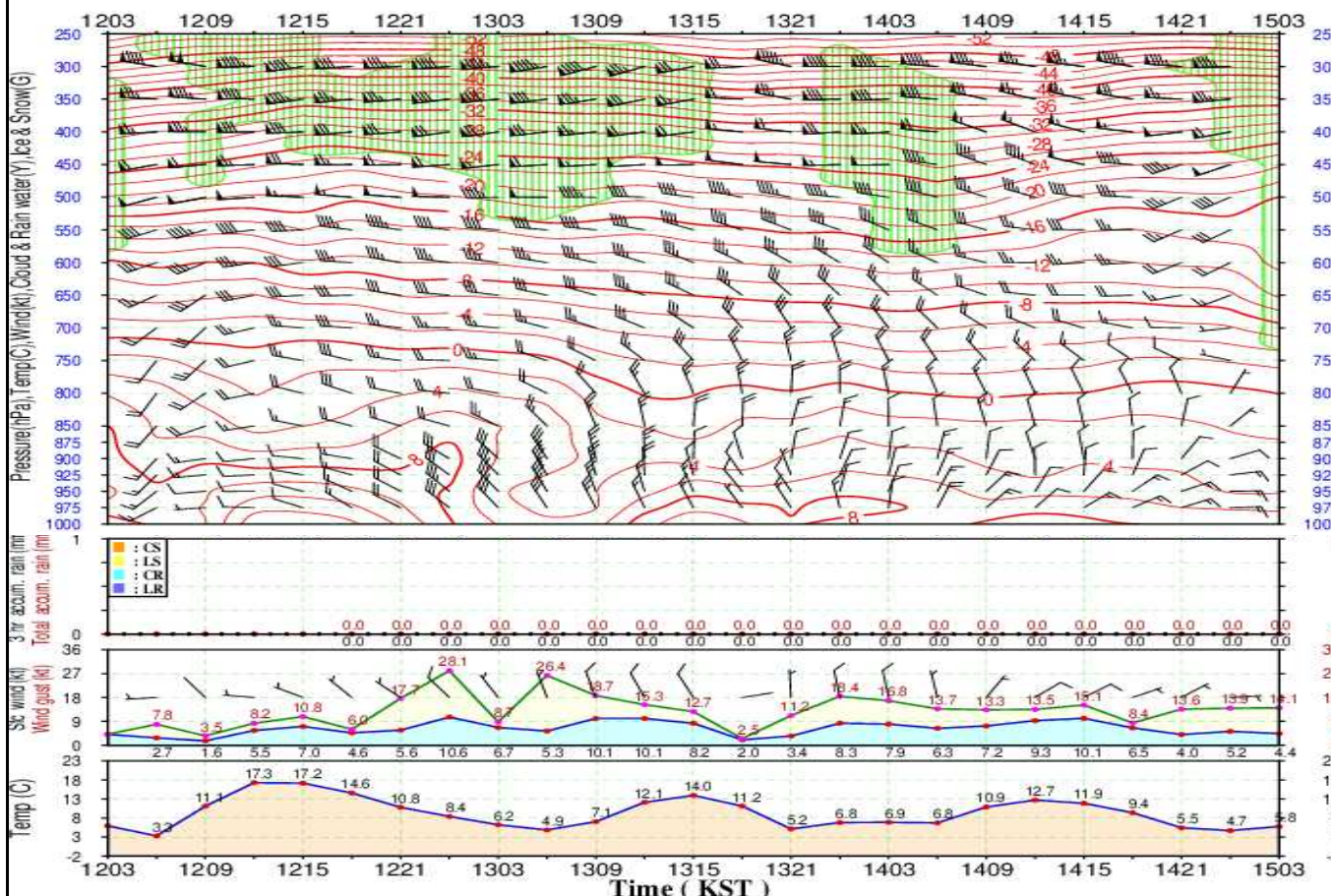
운저고도, 시정(3.12. 08:50KST)



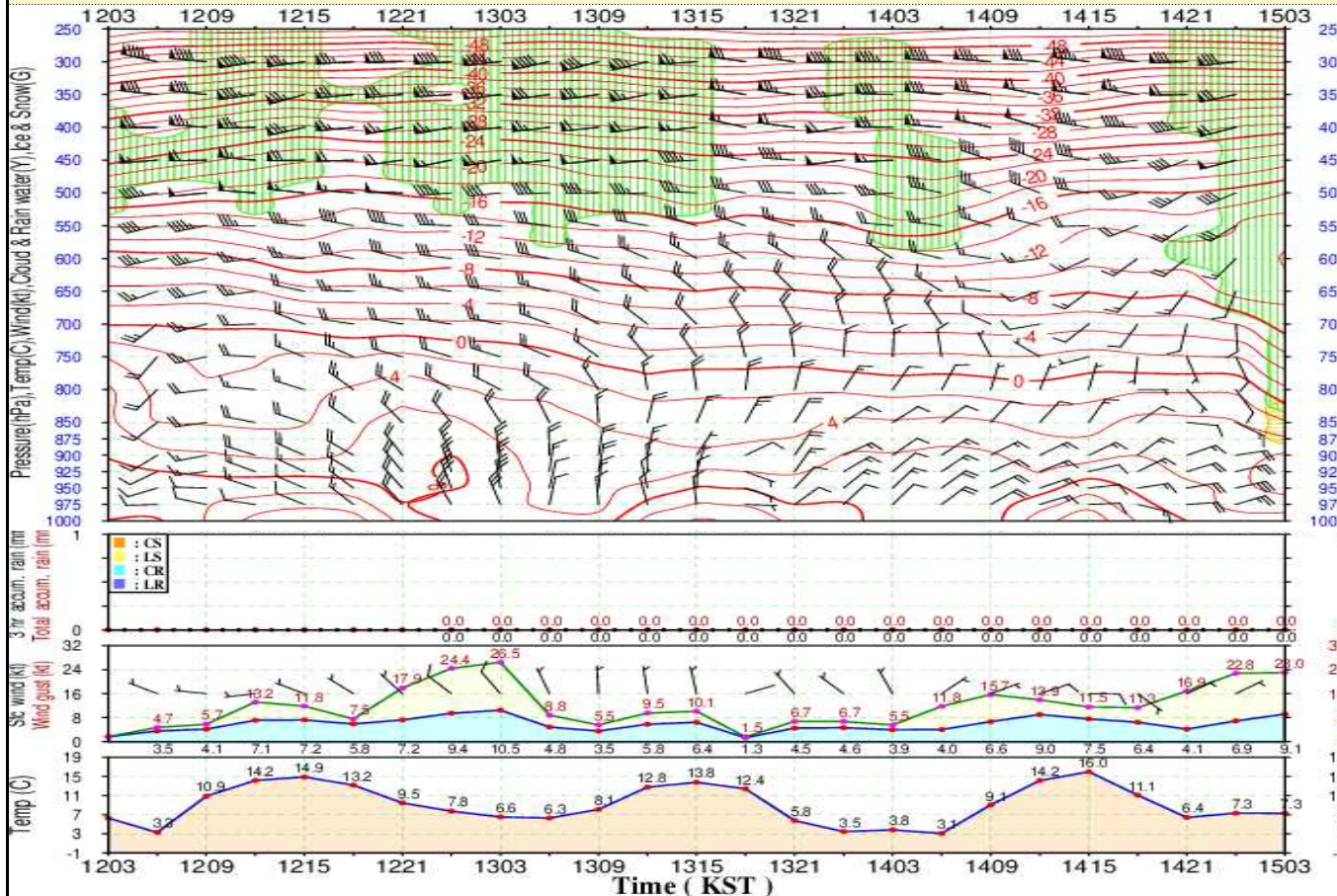
연직시계열(김해공항)



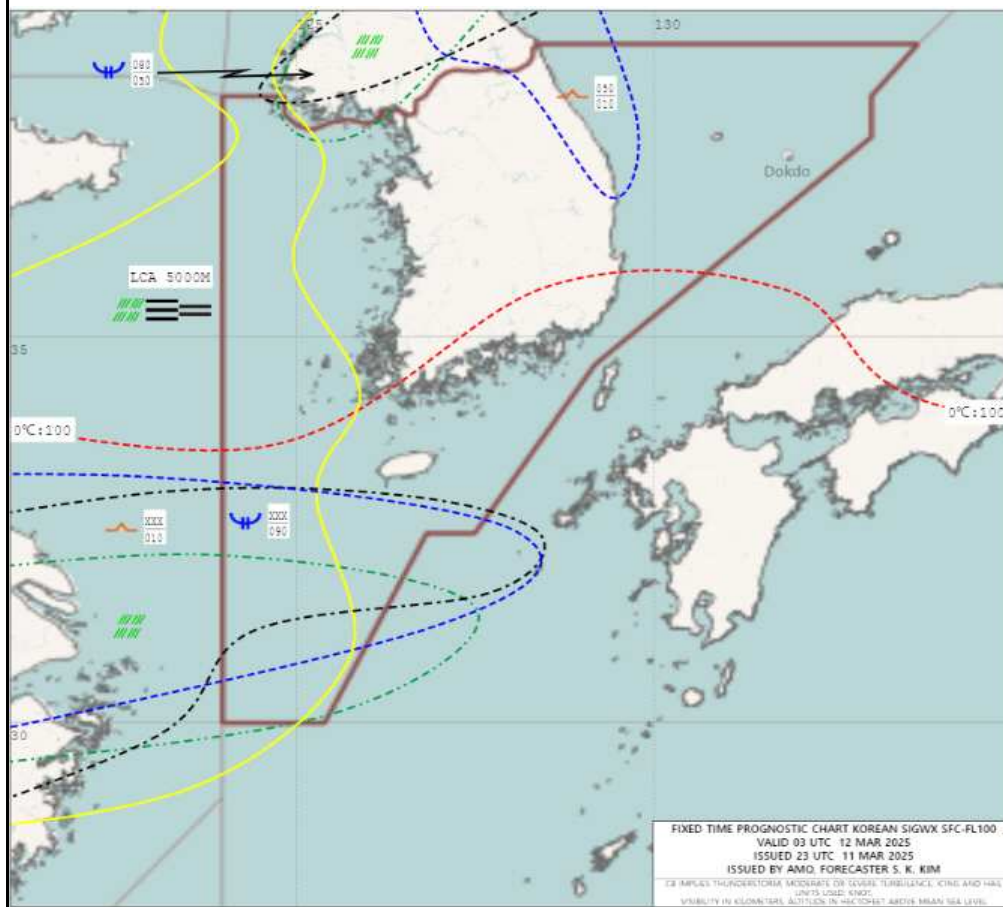
연직시계열(울산공항)



연직시계열(여수공항)



저고도 SIGWX(3.12. 08:00KST)



Legend	Sign
Thunderstorm	☩
Typhoon/Cyclone	⚡
Strong wind	⚡
Mod/Sev Turbulence	⚡ / ⚡
Mod/Sev icing	⚡ / ⚡
Drizzle/Rain/Snow	☂ / ☂ / ☂
Shower rain/snow	☂ / ☂
Freezing rain	☂
Fog/Hail	☂ / ☂
Wide blowing snow	+
Wide dust/duststorm	S / S
Wide smoke/haze/mist	☂ / ☂ / ☂
Radioactive materials	☂
High/Low pressure	H / L
Mountain wave	☂
Mountain obscuration	☂
Strong wind area	☂
Turbulence area	☂
Icing area	☂
Cloudy area	☂
Precipitation area	☂
Low visibility area	☂
Dust/Haze area	☂
Freezing level	☂
Cold/Warm front	☂ / ☂
Occluded/Stationary front	☂ / ☂
Volcanic eruption	☂
Freezing level(label)	☂-100