

예보브리핑자료

월광비 0.89

담당자: 051-941-0365, 0367

2025년 3월 10일 09:00KST / 김해공항기상대

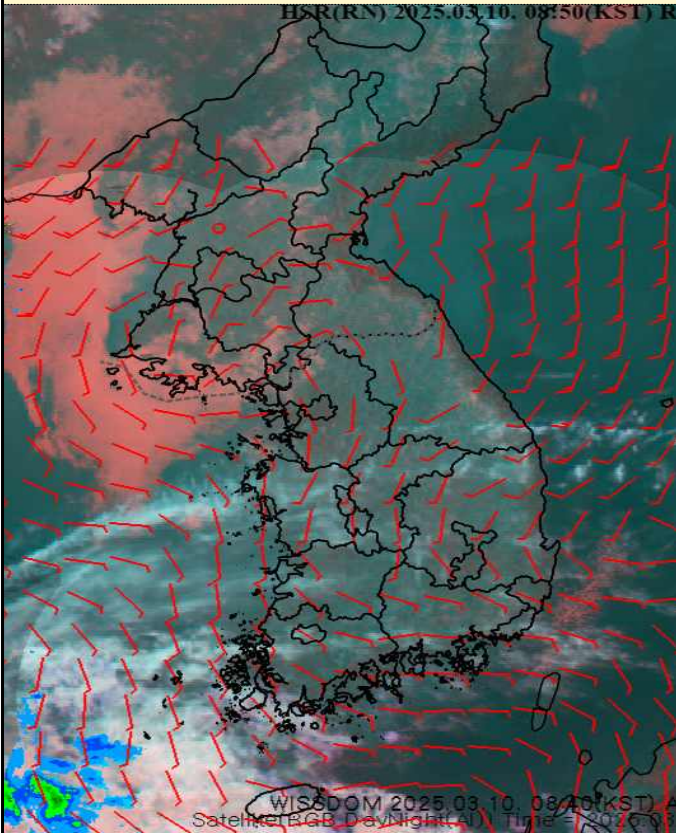
공항관측 및 공항예보

김해 공항 (RKPK)	【공항경보】
	【공항실황】 METAR RKPK 100000Z 03003KT CAVOK 05/01 Q1030 RMK SLP302 8/008 9/004=
	【공항예보】 TAF COR RKPK 092300Z 1000/1106 03006KT 9999 SCT030 SCT200 TX12/1006Z TN01/1021Z BECMG 1002/1003 15008KT BECMG 1008/1009 03006KT BECMG 1103/1104 18008KT BKN030 BKN200=
【예상강수량】	
여수 공항 (RKPU)	【공항경보】
	【공항실황】 METAR RKPU 100000Z 02004KT 9000 NSC 06/02 Q1030 NOSIG=
	【공항예보】 TAF RKPU 092300Z 1000/1106 35006KT CAVOK TX13/1004Z TN00/1021Z TX16/1106Z TEMPO 1001/1003 10007KT 9999 FEW030 BECMG 1003/1005 17008KT BECMG 1010/1012 35006KT TEMPO 1101/1103 10006KT BECMG 1103/1105 17008KT=
	【예상강수량】
	【공항경보】
여수 공항 (PKJY)	【공항실황】 METAR RKJY 100000Z 30001KT 6000 NSC 07/02 Q1029 NOSIG=
	【공항예보】 TAF RKJY 092300Z 1000/1106 07006KT 6000 NSC TX14/1005Z TN05/1021Z TX15/1105Z BECMG 1004/1006 17007KT CAVOK BECMG 1009/1011 27006KT 9999 FEW030 BKN100 BECMG 1018/1020 09005KT FEW015 BKN035 OVC100 TEMPO 1021/1103 6000 -RA=
	【예상강수량】 내일(11일): 5mm 내외
	【공항경보】
	【공항실황】

주간예보

부산 울산 경남	3/12(수)		3/13(목)		3/14(금)		3/15(토)		3/16(일)	
	오전	오후	오전	오후	오전	오후	오전	오후	오전	오후
	흐림	흐림	구름많음	맑음	구름많음	구름많음	흐림	흐리고비	흐리고비	흐림
	최저	최고	최저	최고	최저	최고	최저	최고	최저	최고
	10	15	9	16	8	14	8	13	7	11

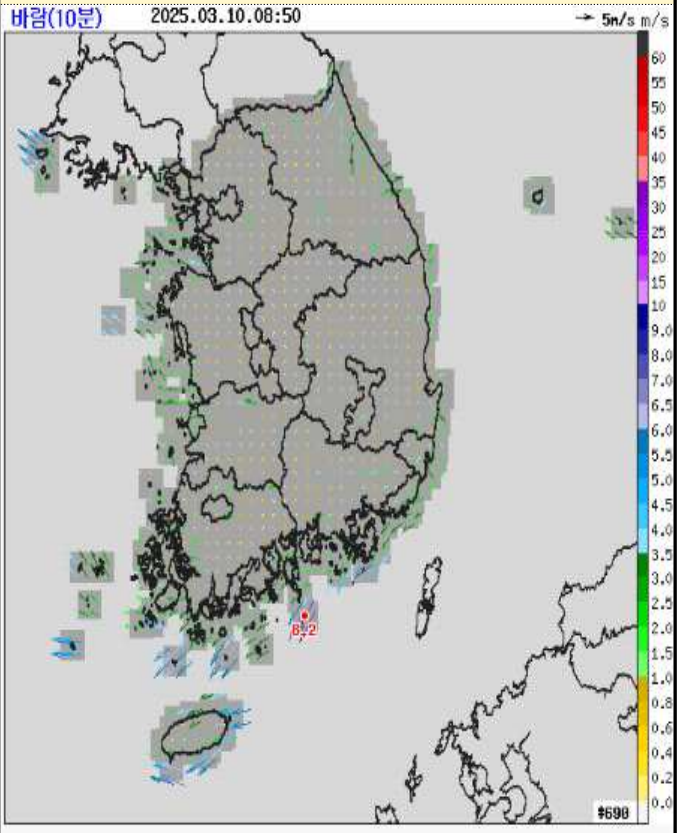
레이더위성 중첩 영상



3.10. 08:50KST

레이더-위성 중첩 영상을 보면 전국 대부분의 지역이 약하게 상층운(20000ft)의 영향을 받고 있으며 경기도 일부 지역에 낮은 하층운(300~6000ft)의 영향을 받고 있음. 특히 경기도 파주 북쪽 지역으로 아주 낮은 하층운(1000ft 미만)의 영향을 받고 있음. 시정은 동해안으로 10km 이상 그 밖의 지역은 대부분 10km 내외로 나타나고 있으나 충남지방과 경기 서해안 경기 북부 지역을 중심으로 4km 미만. 특히 경기도 파주 북부 충남 서천 지역을 중심으로 1km 미만으로 나타나고 있으니 유의하기 바람. 김해공항은 현재 상층운(20000ft)의 영향을 받고 있으며 시정은 10km 이상 나타나고 있음. 일 중 대체로 상층운(20000ft 내외)의 영향을 받는 맑은 날씨가 예상되며 시정은 10km 이상 될 것으로 예상되니 참고하기 바람.

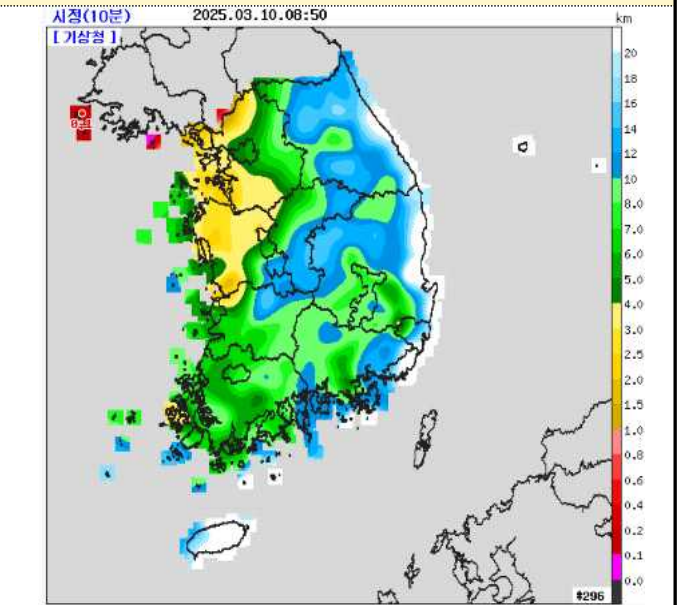
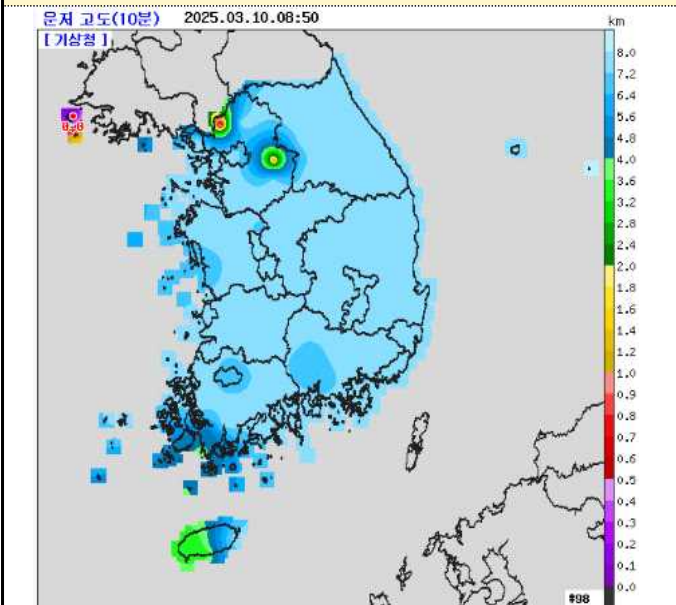
지상바람



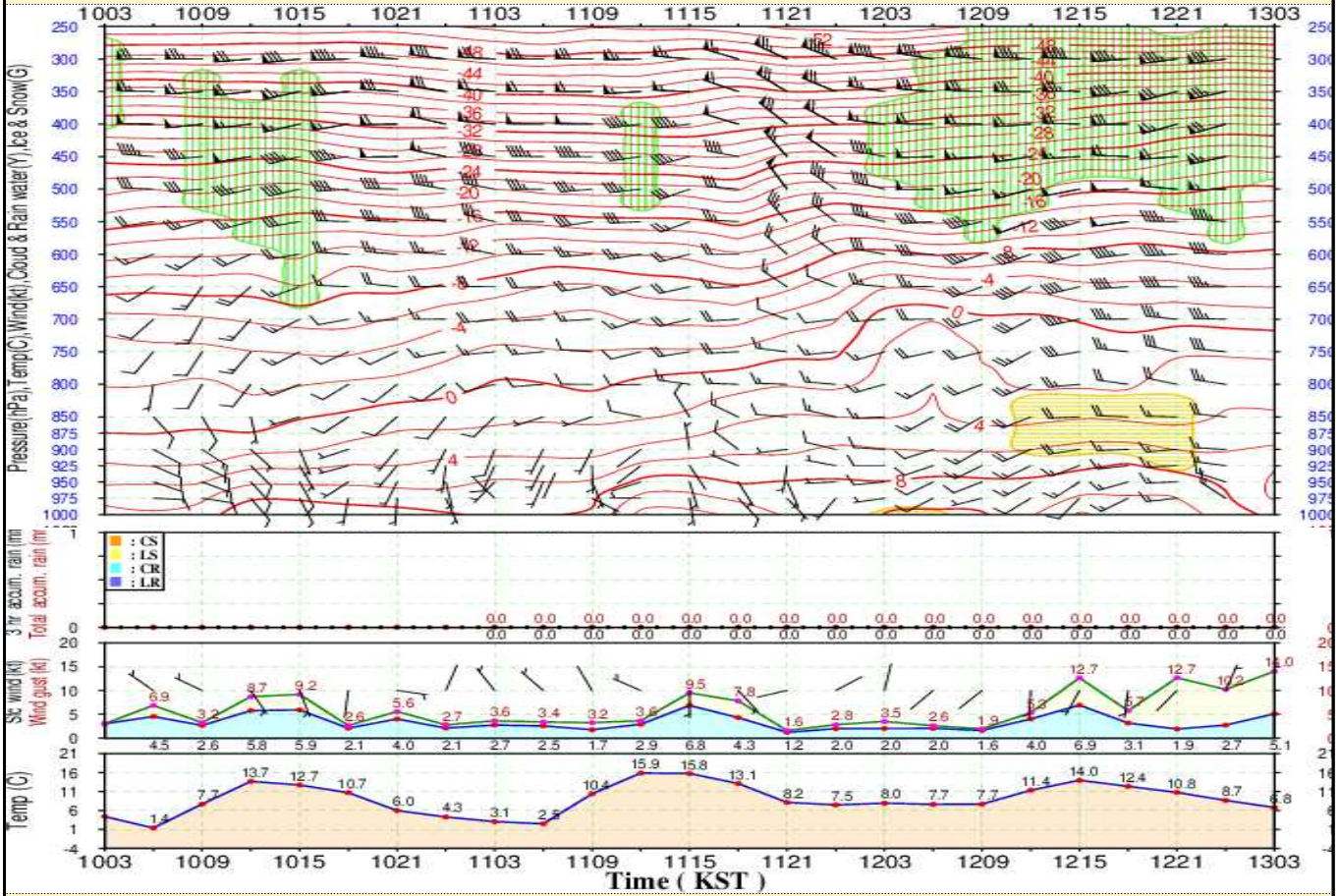
3.10. 08:50KST

바람은 전국적으로 북동 또는 동풍이 약하게 유입되고 있으며, 여수 남쪽인 전남남해상을 중심으로 15kt 내외로 유입되고 있음. 김해공항은 현재 북동풍이 5kt 미만으로 약하게 유입되고 있으며, 일 중 동풍 또는 남동풍이 5~10kt로 유입될 예상되니 참고하기 바람.

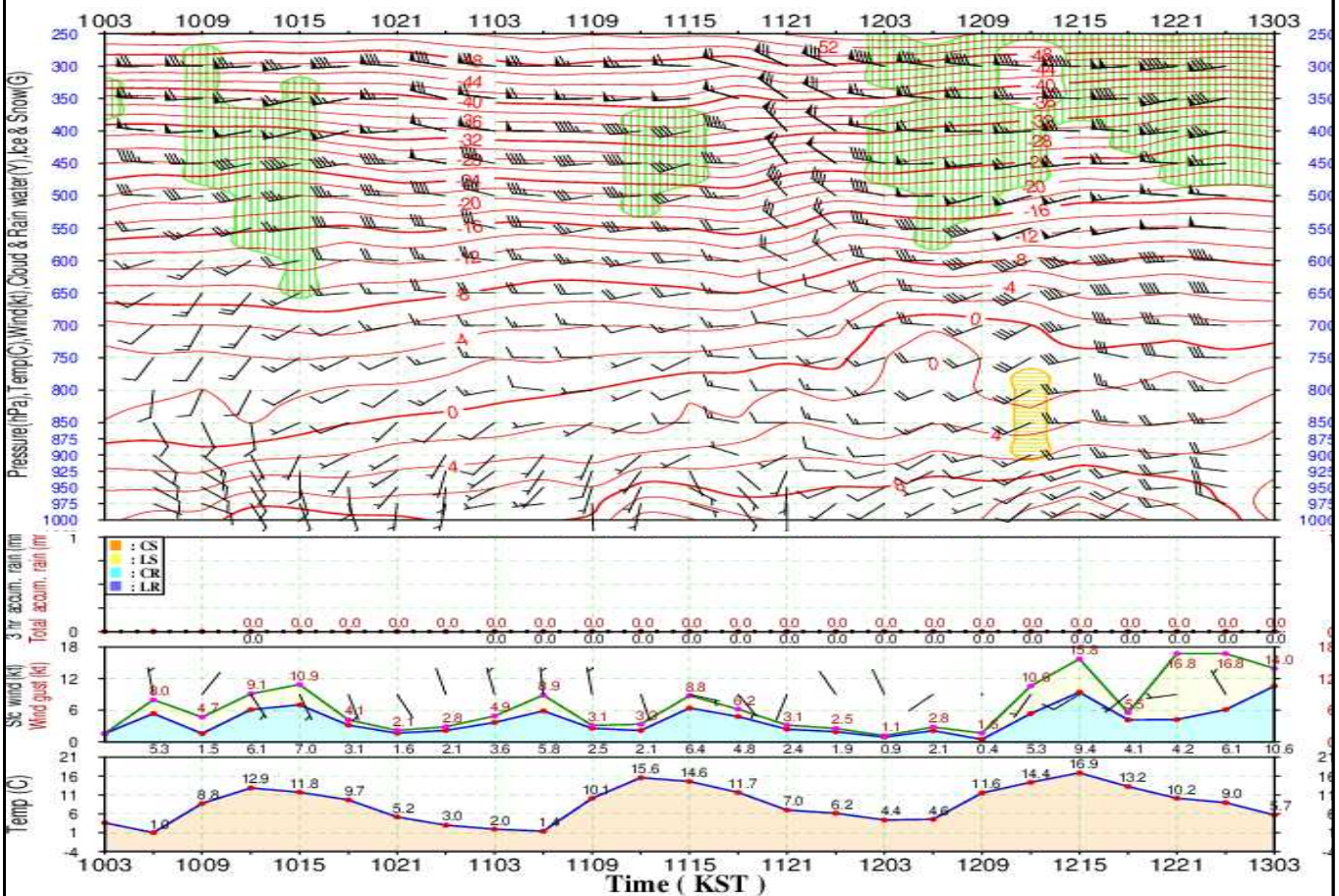
운저고도, 시정(3.10. 08:50KST)



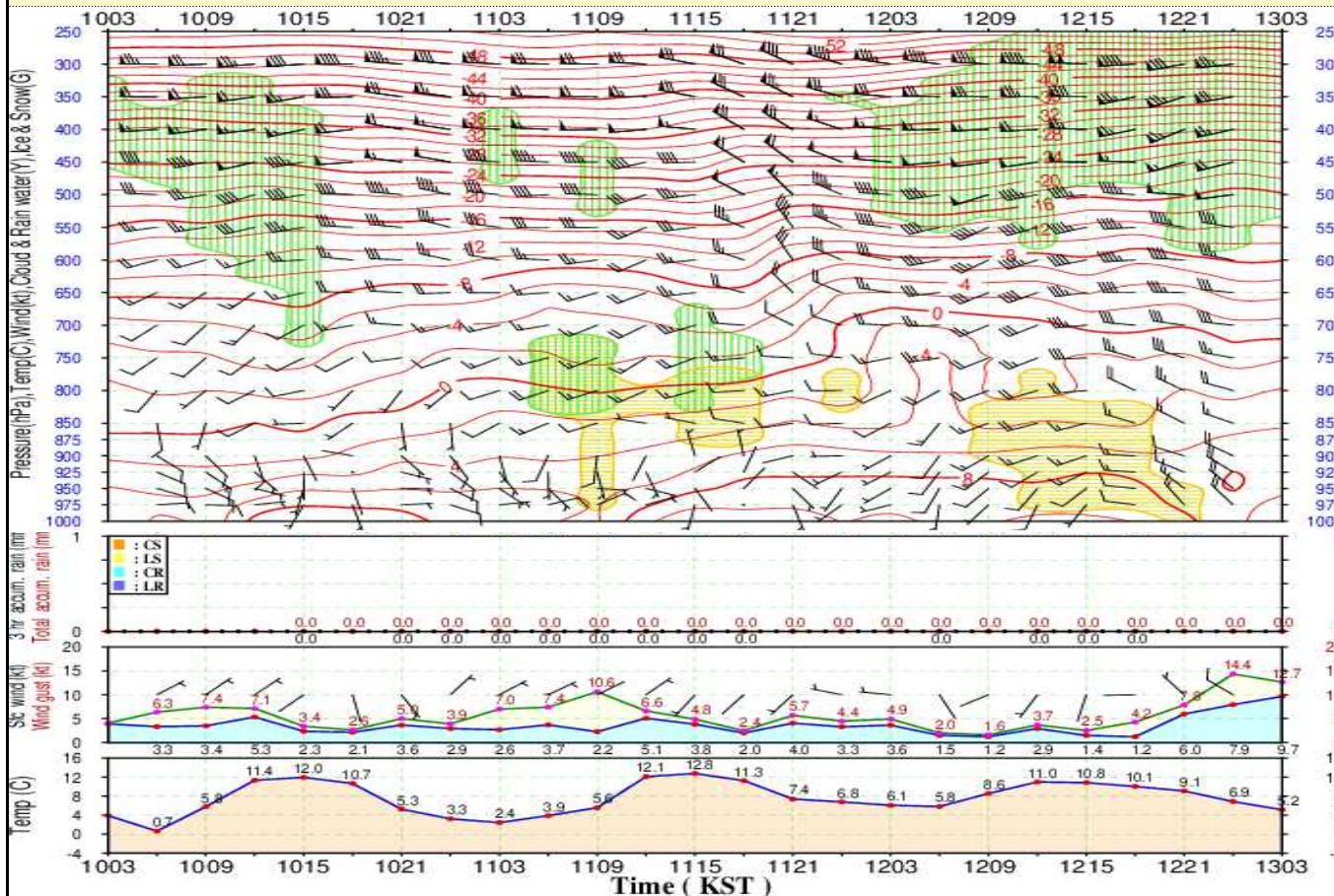
연직시계열(김해공항)



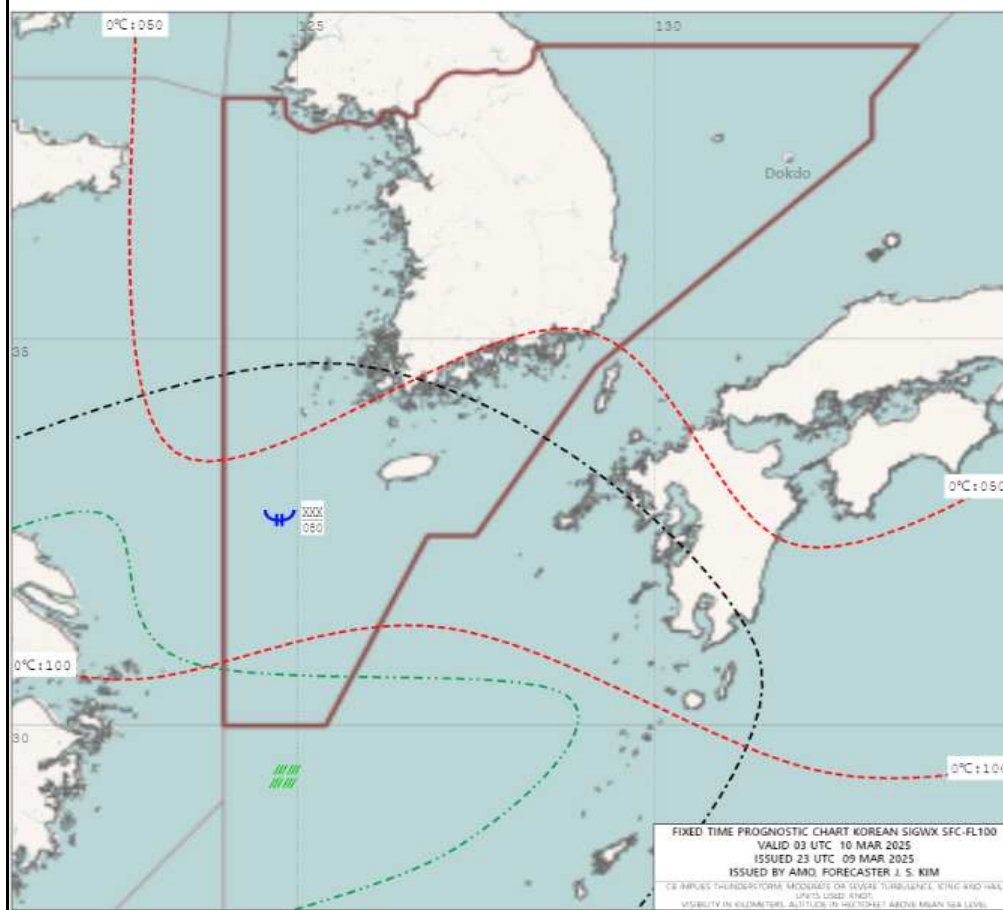
연직시계열(울산공항)



연직시계열(여수공항)



저고도 SIGWX(3.10. 08:00KST)



Legend	Sign
Thunderstorm	☩
Typhoon/Cyclone	⚡
Strong wind	⚡
Mod/Sev Turbulence	⚡ / ⚡
Mod/Sev icing	⚡ / ⚡
Drizzle/Rain/Snow	☂ / ☂ / ☂
Shower rain/snow	☂ / ☂
Freezing rain	☂
Fog/Hail	☂ / ☂
Wide blowing snow	+
Wide dust/duststorm	S / S
Wide smoke/haze/mist	☂ / ☂ / ☂
Radioactive materials	☂
High/Low pressure	H / L
Mountain wave	☂
Mountain obscuration	☂
Strong wind area	☂
Turbulence area	☂
Icing area	☂
Cloudy area	☂
Precipitation area	☂
Low visibility area	☂
Dust/Haze area	☂
Freezing level	☂
Cold/Warm front	☂ / ☂
Occluded/Stationary front	☂ / ☂
Volcanic eruption	☂
Freezing level(label)	☂