

예보브리핑자료

월광비 0.63

담당자: 051-941-0365, 0367

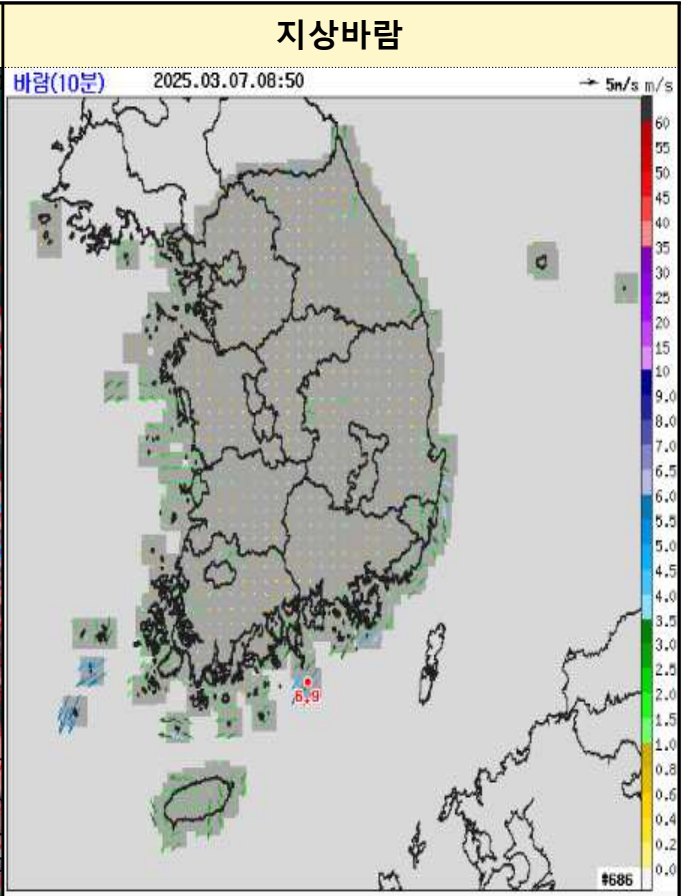
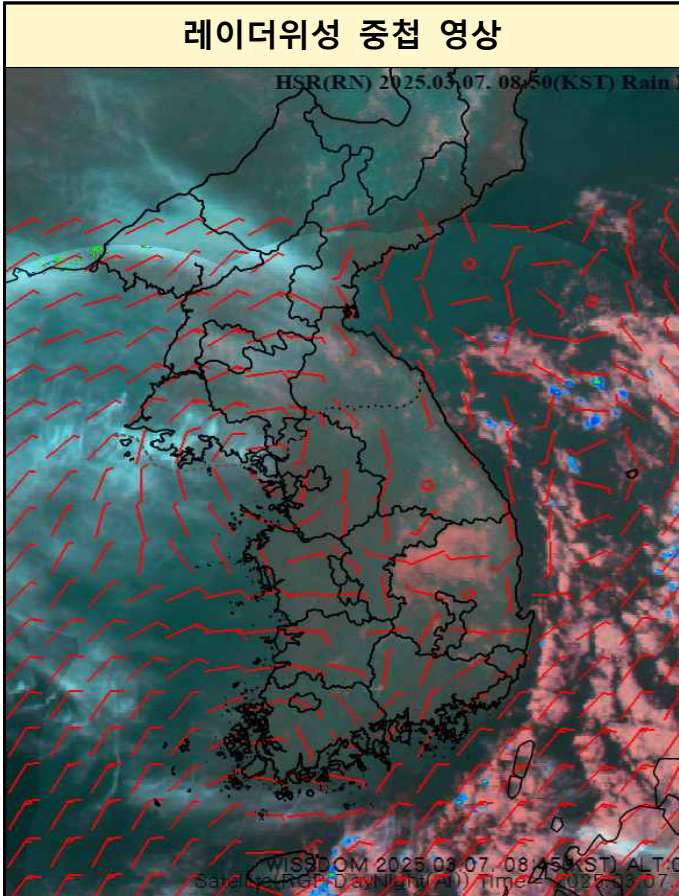
2025년 3월 7일 09:00KST / 김해공항기상대

공항관측 및 공항예보

김해 공항 (RKPK)	【공항경보】
	【공항실황】 METAR RKPK 070000Z 36004KT CAVOK 03/00 Q1030 RMK SLP305 =
	【공항예보】 TAF RKPK 062300Z 0700/0806 06006KT 9999 SCT030 SCT200 TX10/0706Z TN02/0721Z BECMG 0702/0703 15008KT BECMG 0709/0710 06006KT BECMG 0715/0716 BKN030 BKN120 BECMG 0803/0804 21008KT 9000 -RA=
	【예상강수량】 내일(8일): 1mm 미만
울산 공항 (RKPU)	【공항경보】
	【공항실황】 METAR RKPU 070000Z 02006KT 9999 FEW040 04/01 Q1030 NOSIG=
	【공항예보】 TAF RKPU 062300Z 0700/0806 36006KT 6000 NSC TX09/0705Z TN02/0721Z TX10/0804Z BECMG 0703/0705 10007KT 9999 BKN035 BKN180 BECMG 0711/0713 35006KT BECMG 0802/0803 18007KT TEMPO 0805/0806 6000 -RA=
	【예상강수량】 내일(8일): 1mm 내외
부산 공항 (PKJY)	【공항경보】
	【공항실황】 METAR RKJY 070000Z 34004KT 7000 NSC 05/M01 Q1030 NOSIG=
	【공항예보】 TAF RKJY 062300Z 0700/0806 07006KT 6000 NSC TX10/0705Z TN03/0721Z TX11/0805Z BECMG 0704/0706 18006KT 9999 FEW035 BKN200 BECMG 0711/0713 07006KT BECMG 0722/0724 BKN028 OVC080 TEMPO 0803/0806 18006KT -RA=
	【예상강수량】 내일(8일): 1mm 내외

주간예보

부산 울산 경남	3/9(일)		3/10(월)		3/11(화)		3/12(수)		3/13(목)	
	오전	오후	오전	오후	오전	오후	오전	오후	오전	오후
	맑음	맑음	구름많음	흐림	흐리고비	맑음	구름많음	구름많음	구름많음	구름많음
	최저	최고	최저	최고	최저	최고	최저	최고	최저	최고
	5	13	6	13	7	14	6	14	8	15



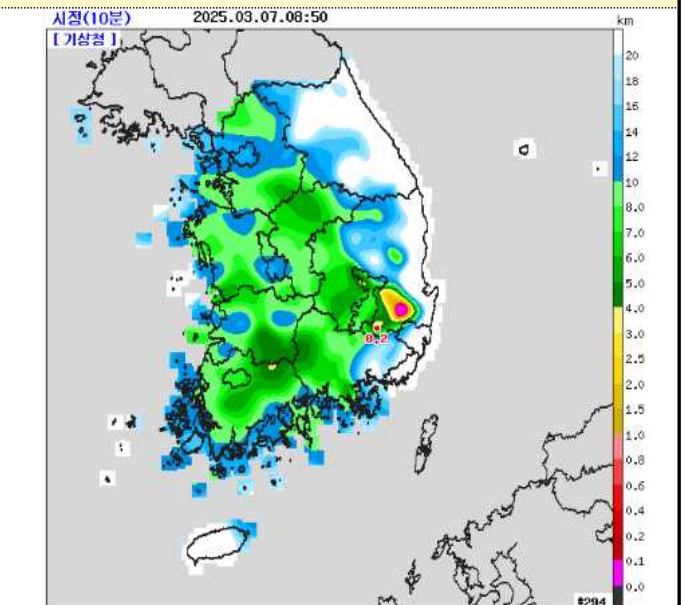
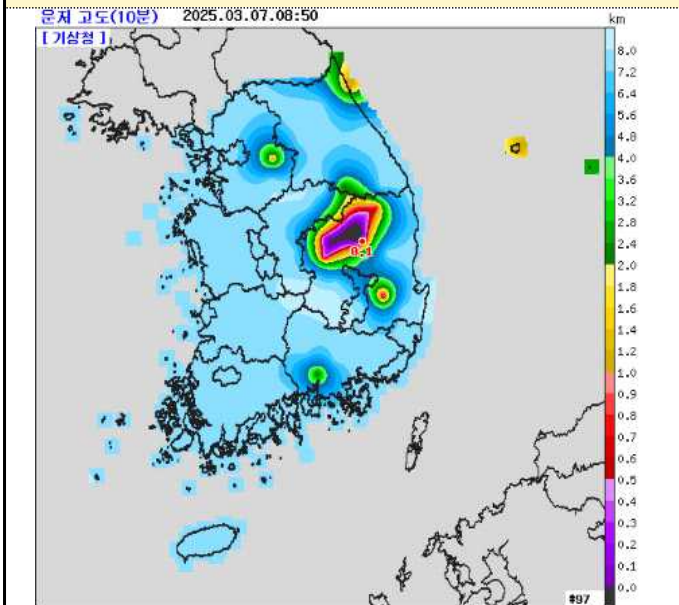
3.7. 08:50KST

레이더-위성 중첩 영상을 보면 경북 북부와 울릉도, 제주 동쪽 해상을 중심으로 낮은 하층운(000~6000ft)의 영향을 받고 있으며 서해상과 전남남해안을 중심으로 상층운(20000ft)의 영향도 받고 있음 특히 경북 안동, 영동 청송, 상주 지역을 중심으로 아주 낮은 하층운(1500ft 미만)의 영향을 받고 있음 시정은 동해안으로 10km 이상, 그 밖의 지역은 대부분 10km 내외로 나타나고 있으나 경북 영천과 청도 지역을 중심으로 4km 미만 특히 청도 지역을 중심으로 1km 미만으로 나타나고 있으니 유의하기 바람. 김해공항은 현재 맑은 날씨를 보이고 있으며 시정은 10km 이상 나타나고 있음 일 중 대체로 맑은 날씨가 예상되나 단속적으로 하층운(3000ft 내외) 영향을 받을 것으로 예상되며 시정은 10km 이상 될 것으로 예상됨 내일(8일) 오후 정오 이후부터 일몰 전까지 약하게 강수 가능성이 있으니 참고하기 바람

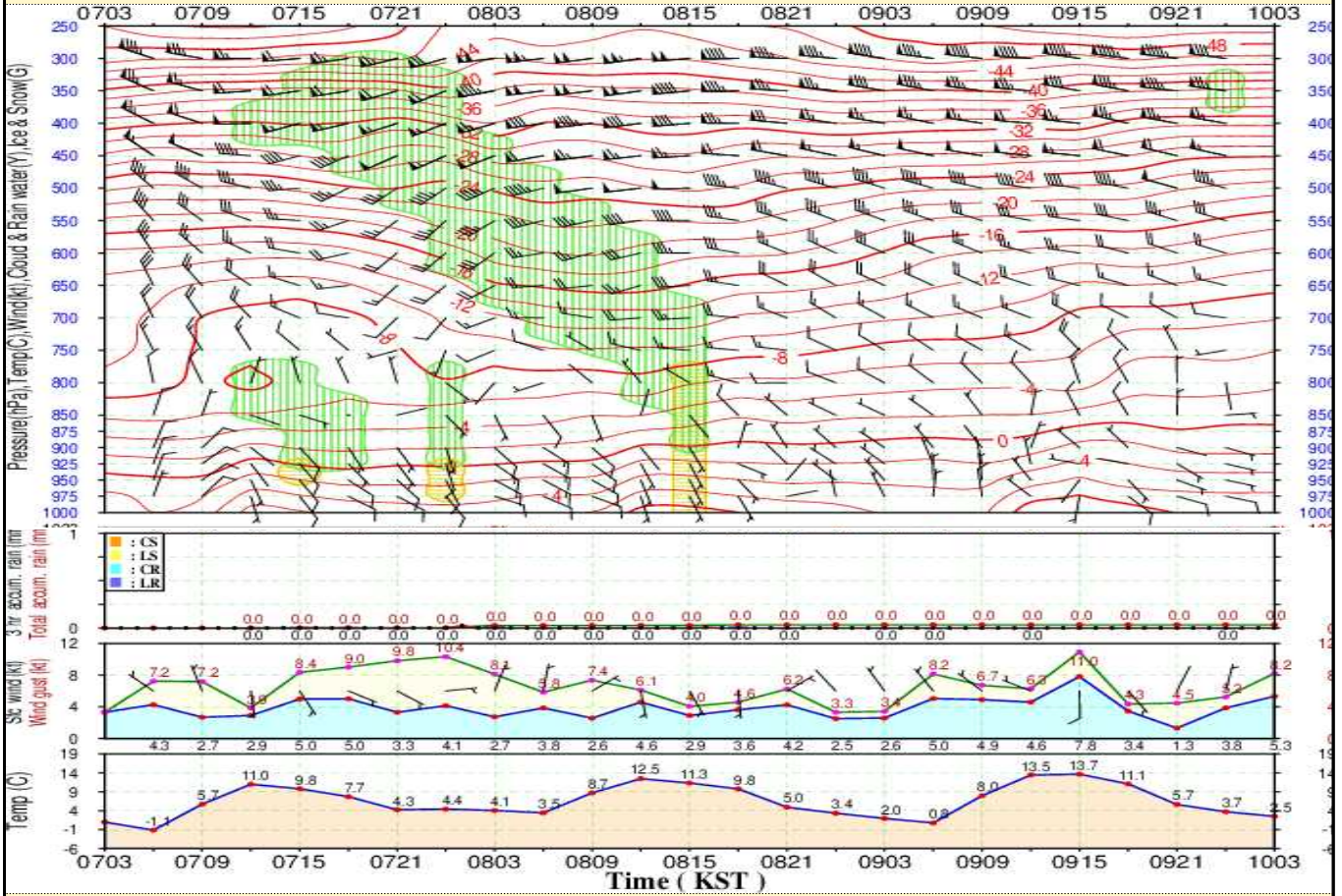
3.7. 08:50KST

바람은 전국적으로 북동 또는 동풍이 약하게 유입되고 있으며, 여수 남쪽인 전남남해상을 중심으로 15kt 내외로 유입되고 있음. 김해공항은 현재 북풍이 5kt 미만으로 약하게 유입되고 있으며, 일 중 북동풍이 5~10kt로 유입될 예상되니 참고하기 바람

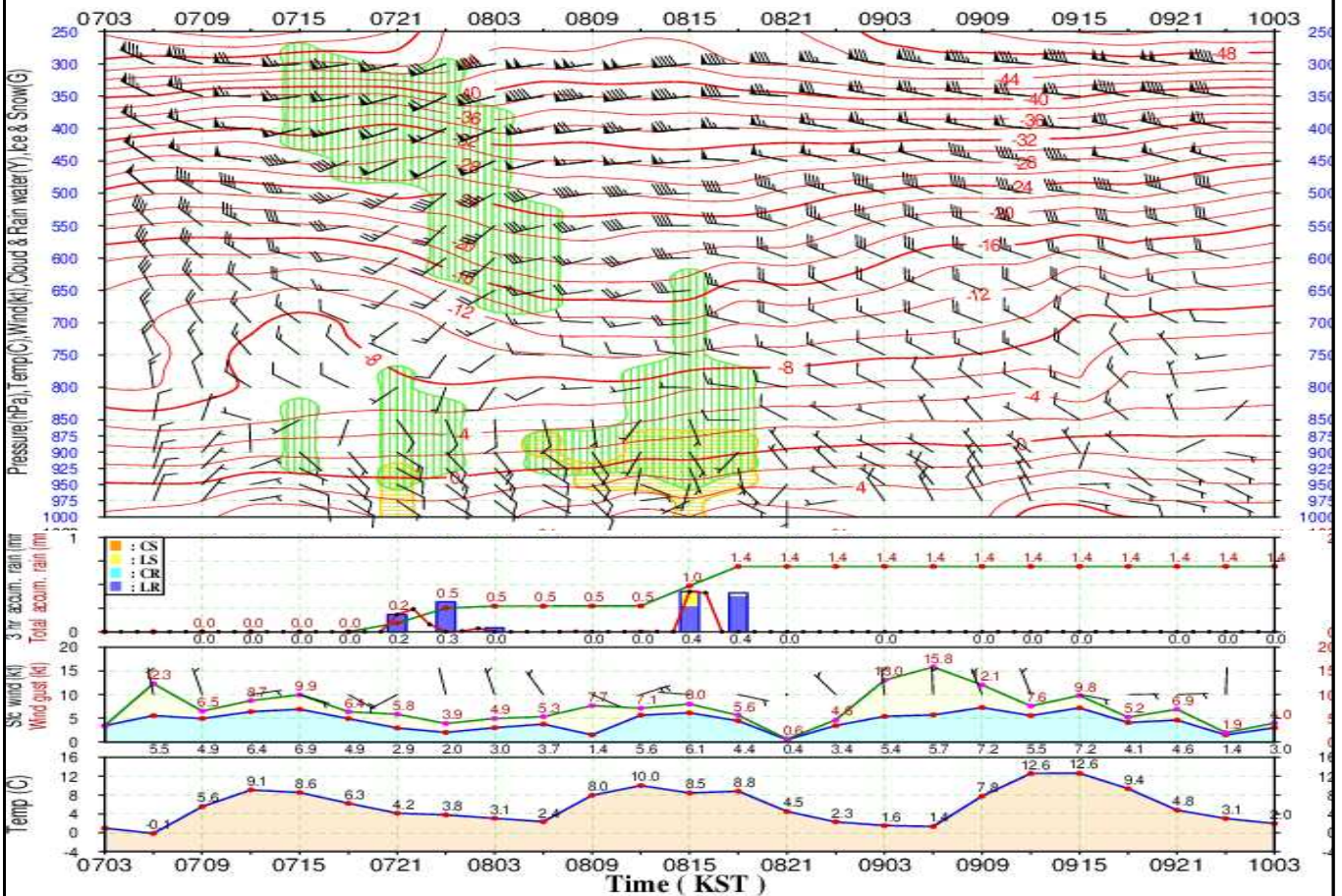
운저고도, 시정(3.7. 08:50KST)



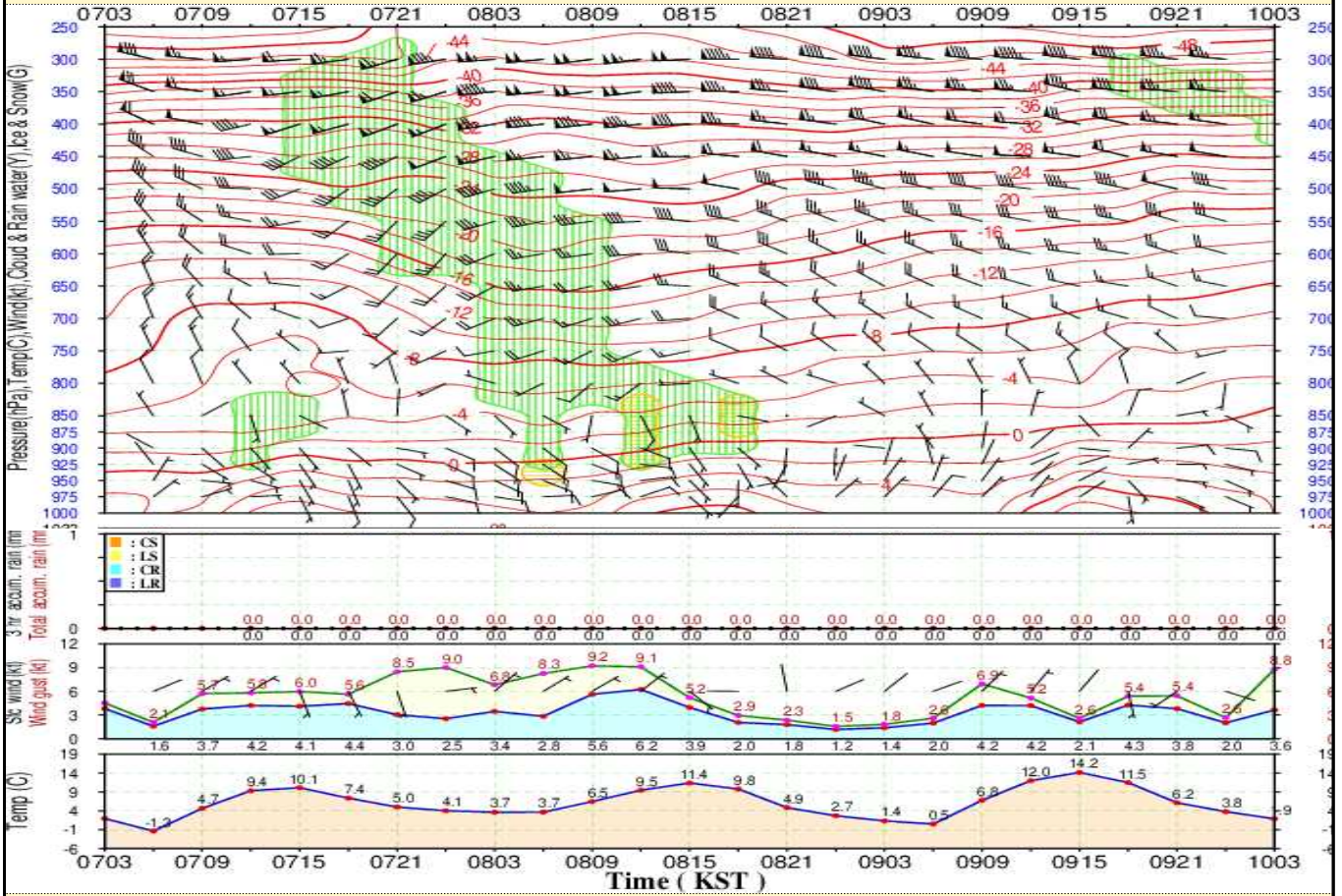
연직시계열(김해공항)



연직시계열(울산공항)



연직시계열(여수공항)



저고도 SIGWX(3.7. 08:00KST)

