

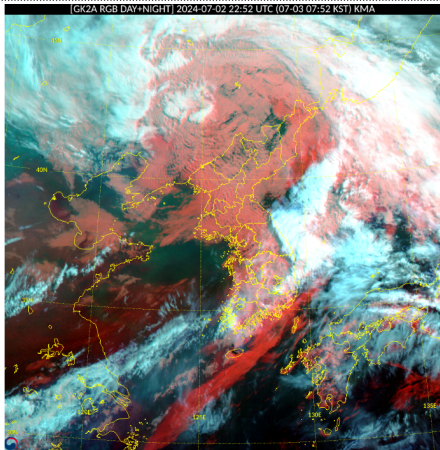
# 항공교통센터(ACC) 기상지원

2024년 7월 3일 08:00KST

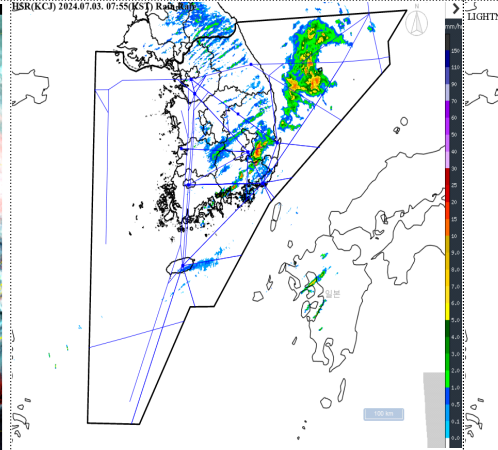
항공기상청 예보과

## ◆ 실황 (2024년 7월 3일 08:00KST)

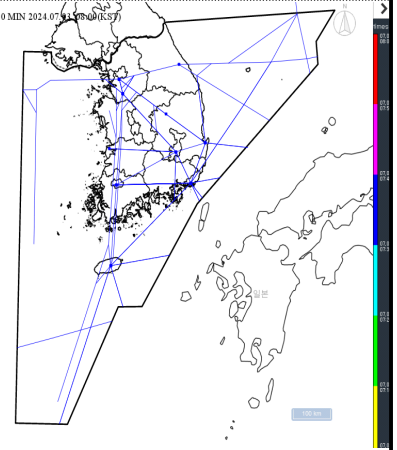
위성영상



레이더영상



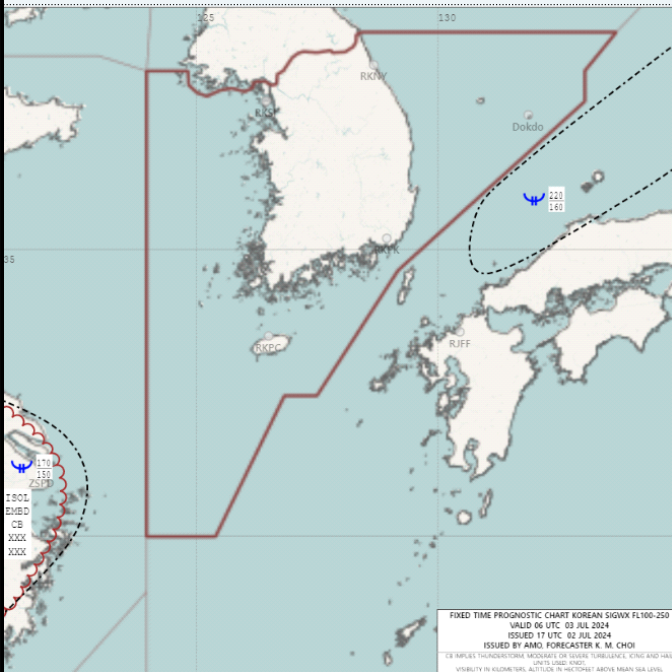
낙뢰영상



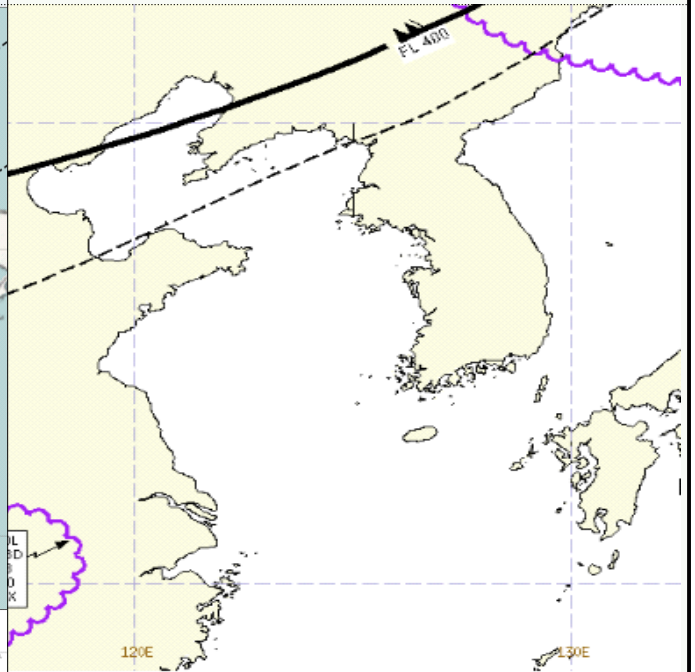
- 위성: 광주, 제주(북부), 남해, 대구, 포항, 동해섹터 다층운(운정고도 FL390~420) 북동진 하면서 영향서해, 군산섹터 하층운(운정고도 FL020~050) 영향
- 강수: 동해, 남해(북부), 대구, 포항섹터 강수
- 낙뢰: 없음

## ◆ ACC - 공역예보 (2024년 7월 3일 15:00KST)

중고도 SIGWX (FL100-FL250)



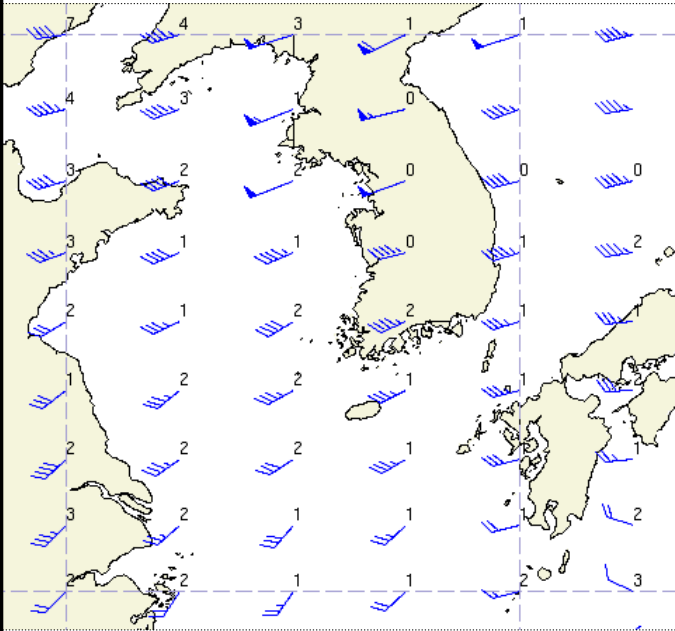
고고도 SIGWX (FL250-FL630)



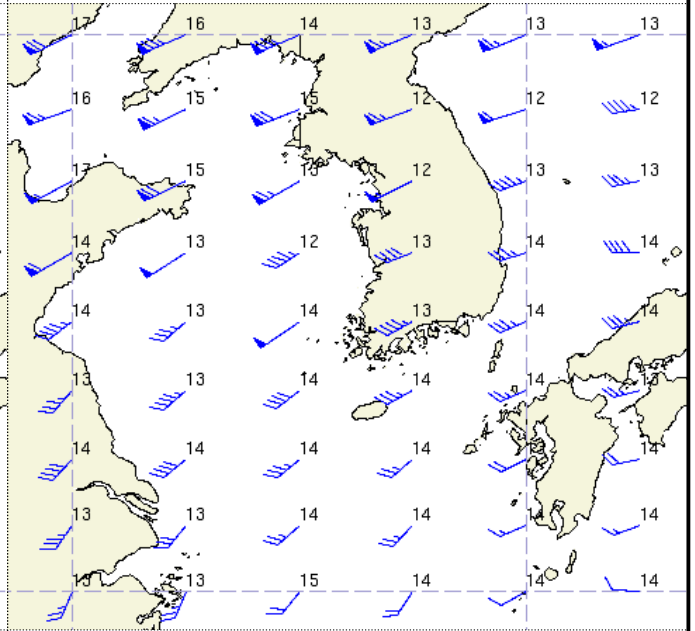
JET	없음	JET	없음
TURB	없음	TURB	없음
ICING	없음	CB	없음
CB	없음		

◆ ACC -WITEM (2024년 7월 3일 15:00KST)

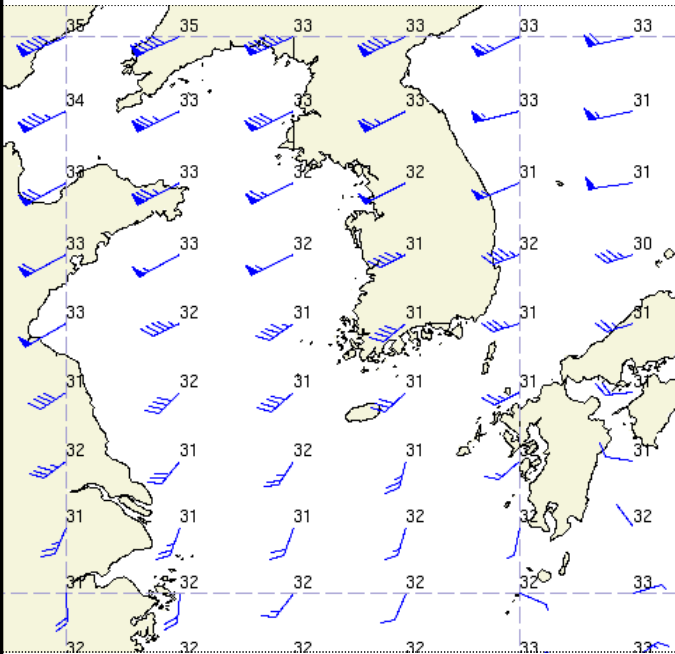
FL180



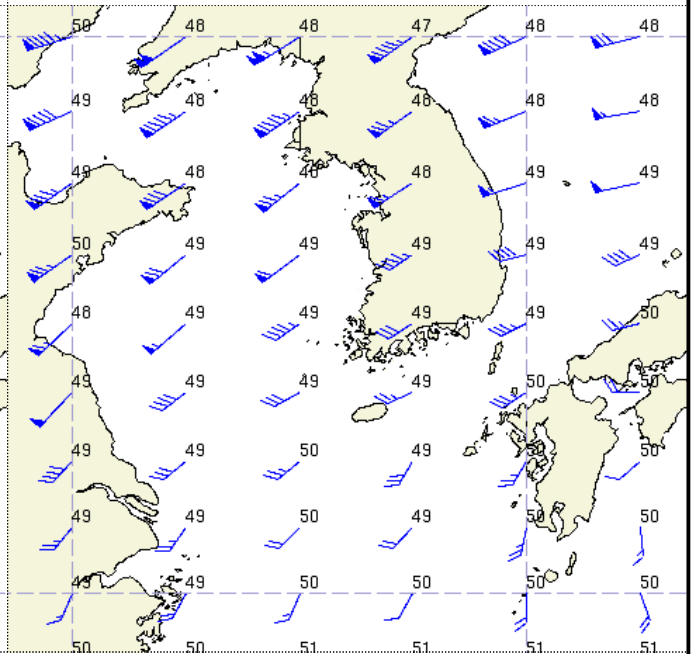
FL240



FL320



FL390



군산·광주·제주·남해섹터

서해·동해·대구·포항섹터

FL390 (군산, 광주) 남서풍 30~70KT  
(제주, 남해) 남서풍 10~40KT

FL390 (서해, 동해) 남서~서남서풍 50~80KT  
(대구, 포항) 서남서풍 25~40KT

FL320 (군산, 광주) 남서풍 40~55KT  
(제주, 남해) 남서~남남서풍 10~40KT

FL320 (서해, 동해) 서남서풍 50~75KT  
(대구, 포항) 서남서풍 35~45KT

FL240 (군산, 광주) 남서풍 35~50KT  
(제주, 남해) 남서풍 20~45KT

FL240 (서해, 동해) 남서~서남서풍 35~70KT  
(대구, 포항) 서남서~서풍 35~40KT

FL180 (군산, 광주) 서남서풍 35~45KT  
(제주, 남해) 남서풍 20~35KT

FL180 (서해, 동해) 서남서풍 30~60KT  
(대구, 포항) 서남서풍 35~45KT

## ◆ 공항별 위험기상 전망

- ▷ 인천공항
  - 오늘(3일) 위험기상 없음
  - (시정) 내일(4일) 새벽(7~8시)에 가시거리 4,000m 이하 예상
- ▷ 김포공항
  - 위험기상 없음
- ▷ 제주공항
  - 위험기상 없음
- ▷ 무안공항
  - 오늘(3일) 위험기상 없음
  - (시정) 내일(4일) 새벽(0~6시)에 가시거리 2,000m 이하 예상
- ▷ 울산공항
  - 오늘(3일) 위험기상 없음
  - (시정) 내일(4일) 새벽(0~6시) 가시거리 4800m 이하 예상
- ▷ 양양공항
  - 위험기상 없음
- ▷ 여수공항
  - 위험기상 없음
- 공항 경보 발효 현황 [2024년 7월 3일 08:00 현재]
  - 없음