

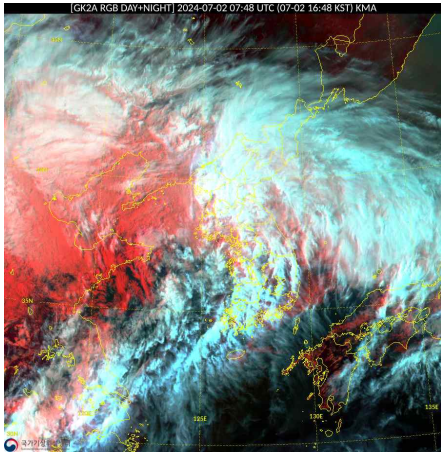
# 항공교통센터(ACC) 기상지원

2024년 7월 1일 17:00KST

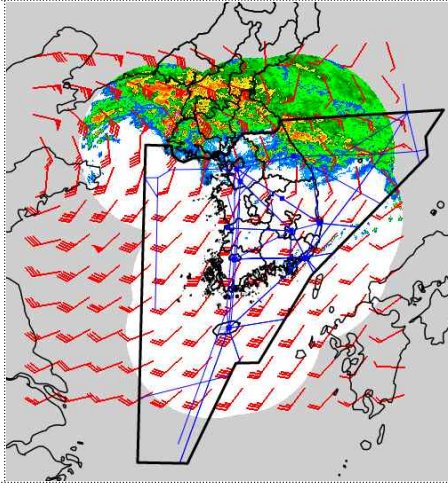
항공기상청 예보과

## ◆ 실황 (2024년 7월 1일 16:50KST)

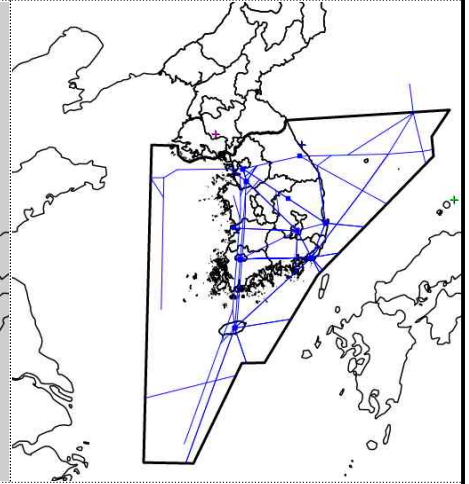
위성영상



레이더영상



낙뢰영상



- 위성: 중남부 다층운(~14km), 서해상 다층운(~14km), 80km/h 동북동진  
제주~남해 하층운(1km 미만), 20km/h 북동진
- 강수: 저기압 전면 정체전선 강수대(에코탑 ~8km), 60km/h 북동진
- 낙뢰: 없음

## ◆ ACC - 공역예보 (2024년 7월 1일 21:00KST)

중고도 SIGWX (FL100-FL250)



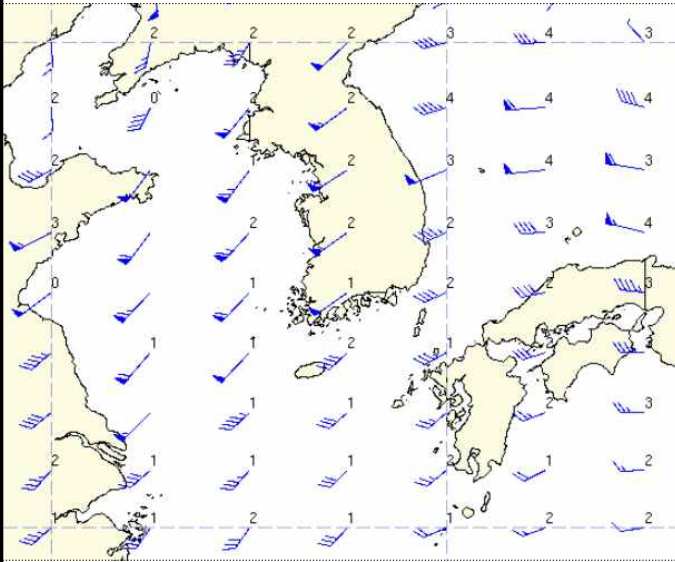
고고도 SIGWX (FL250-FL630)



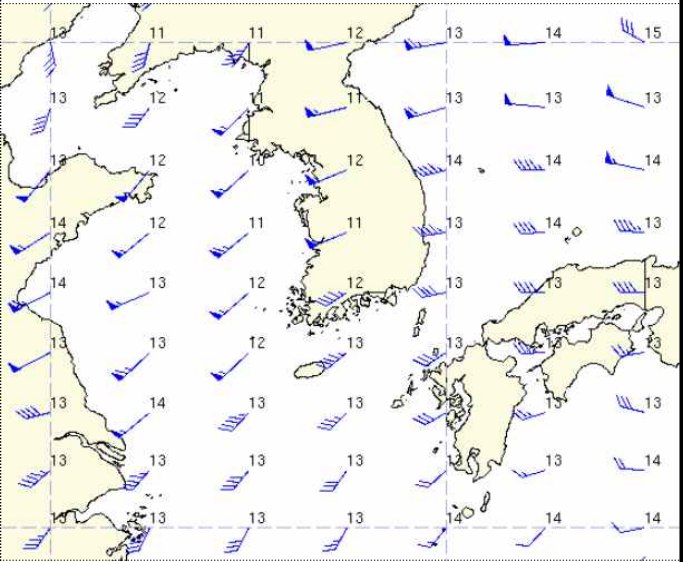
JET	없음	JET	없음
TURB	동해 섹터 FL200~250 보통 난류	TURB	없음
ICING	동해 섹터 FL150~250 보통 착빙	ICING	없음
CB	서해, 동해, 군산, 광주, 포항, 제주 섹터 FL100~250	CB	서해, 동해, 군산, 포항 섹터 FL250~450

◆ ACC -WITEM (2024년 7월 1일 21:00KST)

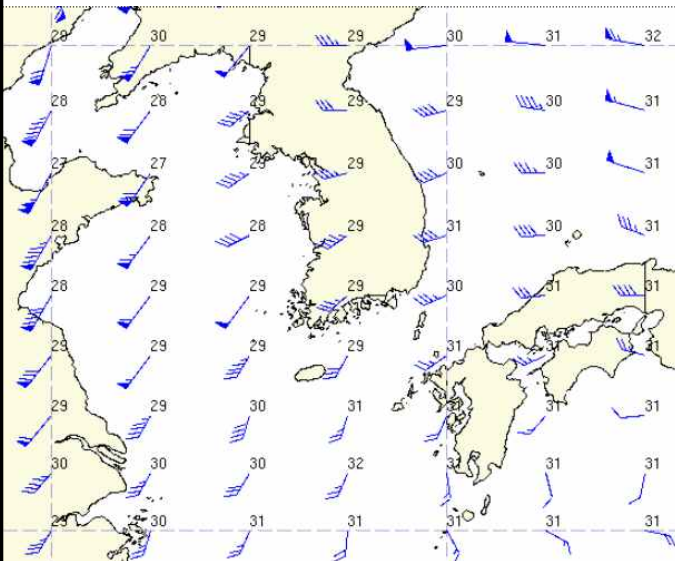
FL180



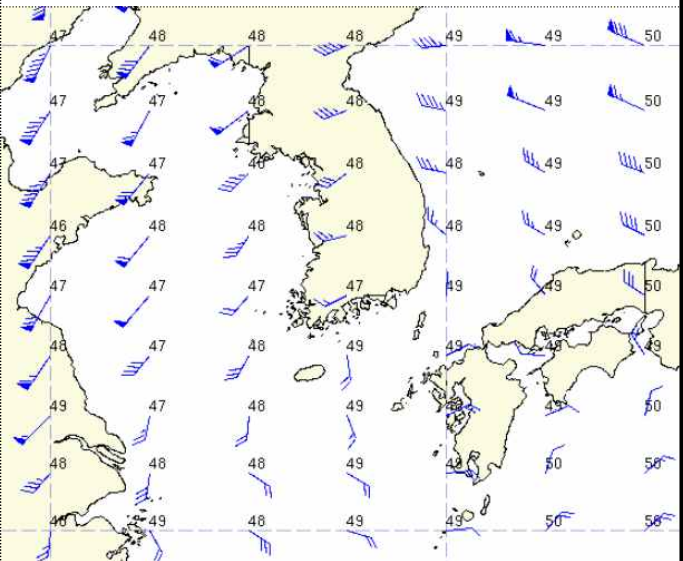
FL240



FL320



FL390



군산·광주·제주·남해섹터

서해·동해·대구·포항섹터

FL390	(군산, 광주) 서풍~서남서풍 15~35KT (제주, 남해) 남풍~남남동풍 15~30KT
FL320	(군산, 광주) 서풍~서남서풍 35~50KT (제주, 남해) 서남서풍~남서풍 25~45KT
FL240	(군산, 광주) 서풍~서남서풍 45~65KT (제주, 남해) 서풍~서남서풍 30~55KT
FL180	(군산, 광주) 서풍~서남서풍 50~65KT (제주, 남해) 서풍~서남서풍 30~50KT

FL390	(서해, 동해) 서북서풍~서풍 30~45KT (대구, 포항) 서풍~서남서풍 5~25KT
FL320	(서해, 동해) 서풍~서남서풍 35~45KT (대구, 포항) 서풍~서남서풍 35~40KT
FL240	(서해, 동해) 서풍~서남서풍 45~55KT (대구, 포항) 서풍~서남서풍 40~45KT
FL180	(서해, 동해) 서풍~서남서풍 50~65KT (대구, 포항) 서풍~서남서풍 40~45KT

## ◆ 공항별 위험기상 전망

### ▷ 인천공항

○ (강수, 시정, 구름고도) 오늘(2일)부터 내일(3일) 새벽까지 비가 내리는 동안 시정은 4km 이하, 구름고도도 500ft 이하로 낮아질 때가 있습니다.

○ (강풍, 급변풍) 오늘(2일)과 내일(3일) 평균풍속 15~20kt, 최대순간풍속 25~35kt의 강한 바람이 불고, 풍향 풍속차에 의한 급변풍이 예상됩니다.

### ▷ 김포공항

○ (강수, 시정, 구름고도) 오늘(2일) 부터 내일(3일) 오전까지 비가 내리겠고, 비가 내리는 동안 구름고도 1000ft 이하로 낮아지겠으며, 순간적으로 시정 4km 이하 내외로 짧아질 수 있으니 주의하시기 바랍니다.

○ (강풍, 급변풍) 오늘(2일)과 내일(3일) 평균풍속 10~15kt, 최대순간풍속 25~35kt의 강한 바람이 불고, 풍향 풍속차에 의한 급변풍이 예상됩니다.

○ (측풍) 오늘(2일) 밤부터 내일(3일) 아침 동안 측풍(남서풍)이 평균 10~15kt, 최대순간 20~35kt 로 불면서, 30kt 내외의 강한 측풍이 나타날 수 있으니, 항공기 이착륙 시 유의하시기 바랍니다.

### ▷ 제주공항

○ (강풍, 급변풍) 오늘(2일) 밤까지 남서풍이 평균풍속 25~30kt, 최대순간풍속 40~50kt로 매우 강하게 불겠고, 내일(3일)은 오전(10시)까지 남서풍이 평균풍속 20kt 내외, 최대순간풍속 35kt 내외로 강하게 불겠으며, 풍속차에 의한 급변풍이 발생하겠습니다.

○ (폭염) 내일(3일)은 관심 수준의 폭염이 예상됩니다. 일 최고체감기온이 30도 내외로 오르면서 온열질환 발생 가능성이 높으니 야외작업장에서는 물을 충분히 마실수 있게 하고, 쉴 수 있는 그늘을 준비하시기 바랍니다.

### ▷ 무안공항

○ (강수, 시정, 구름고도, 천둥번개) 오늘(2일)과 내일(3일) 새벽까지 강수로 인해 일시적으로 시정이 2km 내외로 짧아지고, 구름고도도 1,000ft 이하로 낮아지는 때가 있겠으며, 뇌우를 동반할 가능성이 있습니다.

○ (강풍) 내일(3일) 자정까지 바람이 평균풍속 15kt, 최대순간풍속 25kt로 다소 강하게 불겠습니다.

### ▷ 울산공항

○ (강풍, 급변풍) 내일(3일) 새벽부터 바람이 평균풍속 15kt, 최대순간풍속 25kt로 약간 강하게 불겠고, 풍향·풍속 차이로 인한 급변풍이 예상됩니다.

○ (폭염) 내일(3일)은 관심 수준의 폭염이 예상됩니다. 일 최고체감기온이 30도 내외로 오르면서 온열질환 발생 가능성이 높으니 야외작업장에서는 물을 충분히 마실수 있게 하고, 쉴 수 있는 그늘을 준비하시기 바랍니다.

### ▷ 여수공항

○ (강수, 시정, 구름고도) 오늘 늦은 밤부터 내일 아침사이 비가 내리는 동안 시정은 4km 이하, 구름고도도 500ft 이하로 낮아질 때가 있습니다.

### ▷ 양양공항

○ (강수, 시정, 구름고도) 오늘(2일)부터 내일(3일) 오전까지 비가 내리는 동안 시정은 4km 이하, 구름고도도 300ft 이하로 낮아지겠습니다.

○ (강풍, 급변풍) 내일(3일) 저녁부터 평균풍속 15kt, 최대순간풍속 25kt 내외의 다소 강한 바람이 불고, 풍향 풍속차에 의한 급변풍이 예상됩니다.

## □ 공항 경보 발효 현황 [2024년 7월 1일 17:00 현재]

### ▷ 인천공항

○ 강풍경보 (2024.07.02 15:35 ~ 2024.07.03 10:00)

### ▷ 제주공항

○ 급변풍경보 (2024.07.02 14:00 ~ 2024.07.03 14:00)

○ 강풍경보 (2024.07.02 06:00 ~ 2024.07.03 10:00)