

# 예보브리핑자료

월강비 0.11

담당자: 051-941-0365, 0367

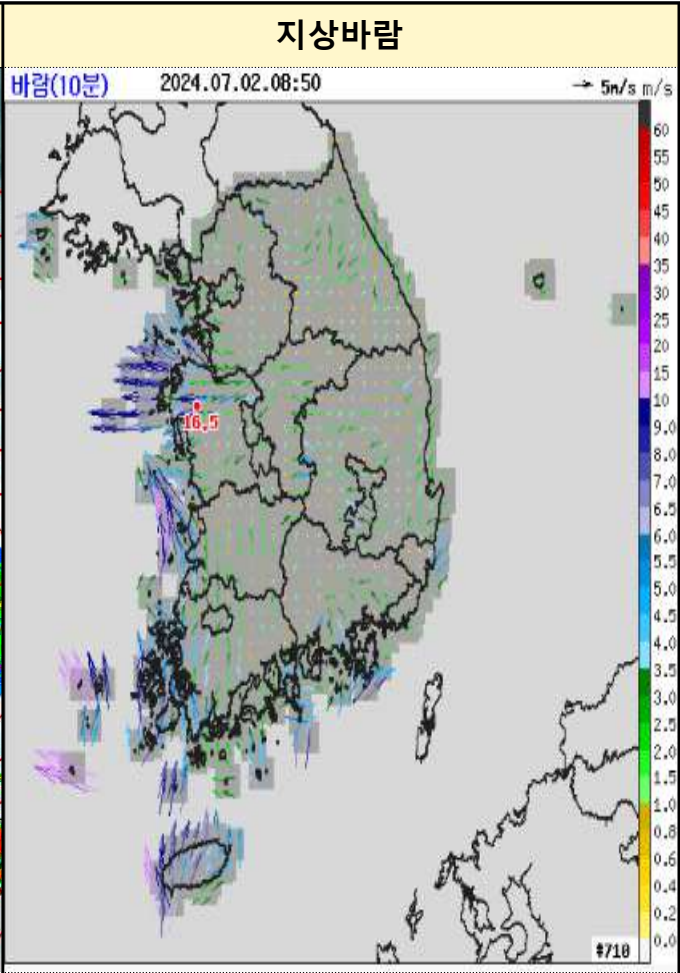
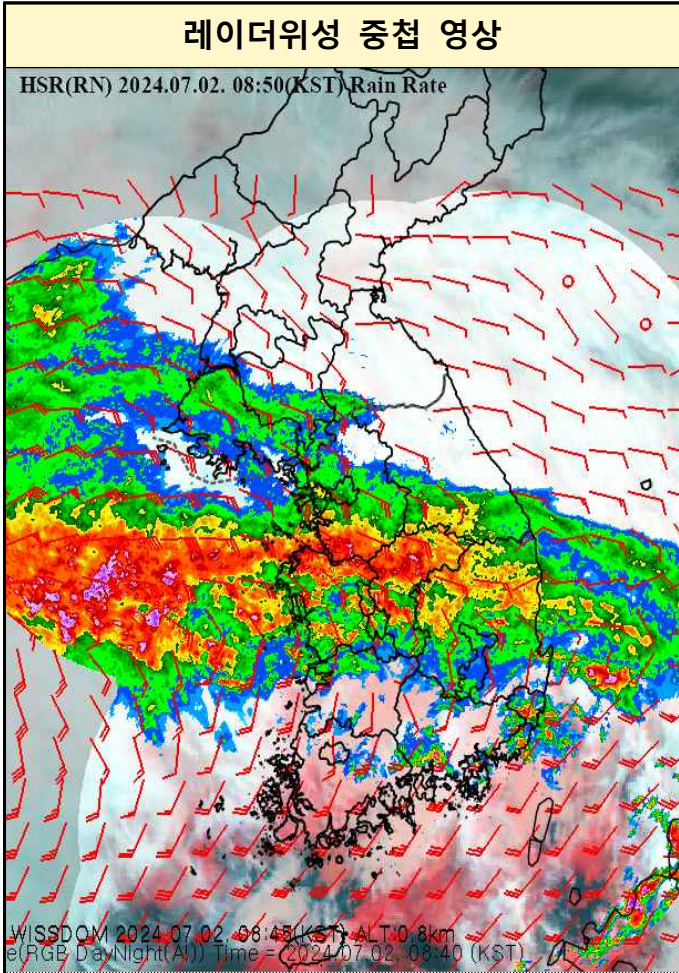
2024년 7월 2일 09:00KST / 김해공항기상대

## 공항관측 및 공항예보

김해 공항 (RKPK)	【공항경보】
	【공항실황】 METAR RKPK 020000Z 18008KT 4000 -RA BR SCT005 BKN010 OVC020 24/23 Q1007 RMK CIG010 SLP076 60112 8/7// 9/8//=-
	【공항예보】 TAF RKPK 012300Z 0200/0306 21008KT 3200 -RA BR SCT003 BKN010 OVC020 TX27/0206Z TN22/0221Z BECMG 0201/0202 4800 BKN010 OVC020 BECMG 0206/0207 21006G16KT 9999 NSW BKN025=-
【예상강수량】 오늘(2일): 1~3mm	
울산 공항 (RKPU)	【공항경보】
	【공항실황】 METAR RKPU 020000Z 34004KT 4000 -RA BR SCT009 BKN025 OVC080 22/22 Q1008 NOSIG=-
	【공항예보】 TAF RKPU 012300Z 0200/0306 36006KT 4000 -RA SCT009 BKN030 OVC100 TX27/0206Z TN24/0220Z TX31/0306Z BECMG 0203/0204 18008KT 6000 NSW BECMG 0215/0216 20015G25KT TEMPO 0218/0220 -RA BECMG 0300/0302 20012KT 9999 SCT030=-
【예상강수량】 오늘(2일): 10~20mm, 내일(3일): 1mm 내외	
연수 공항 (PKJY)	【공항경보】
	【공항실황】 METAR RKJY 020000Z 19007KT 140V240 9999 FEW010 BKN035 BKN080 26/26 Q1006 NOSIG=-
	【공항예보】 TAF RKJY 012300Z 0200/0306 16008KT 6000 SCT007 BKN025 OVC080 TX29/0206Z TN24/0220Z TX29/0306Z BECMG 0203/0205 18015G25KT BECMG 0214/0216 22010G20KT -RA BECMG 0304/0306 25007KT 9999 NSW FEW030 BKN120=-
【예상강수량】 오늘(2일)~내일(3일): 20~30mm	

## 주간예보

부산 울산 경남	7/4(목)		7/5(금)		7/6(토)		7/7(일)		7/8(월)	
	오전	오후	오전	오후	오전	오후	오전	오후	오전	오후
	구름많음	흐림	흐리고비	구름많음	흐리고비	흐리고비	흐리고비	흐리고비	흐리고비	흐리고비
	최저	최고	최저	최고	최저	최고	최저	최고	최저	최고
	23	28	23	27	23	28	24	28	24	28



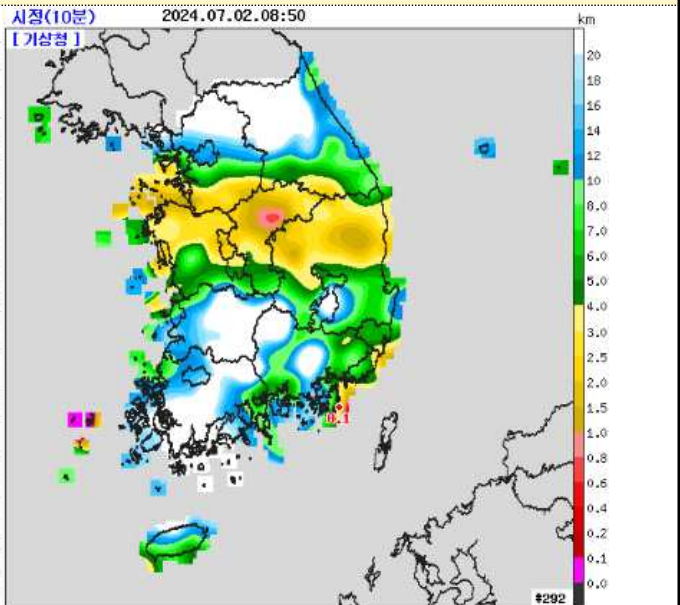
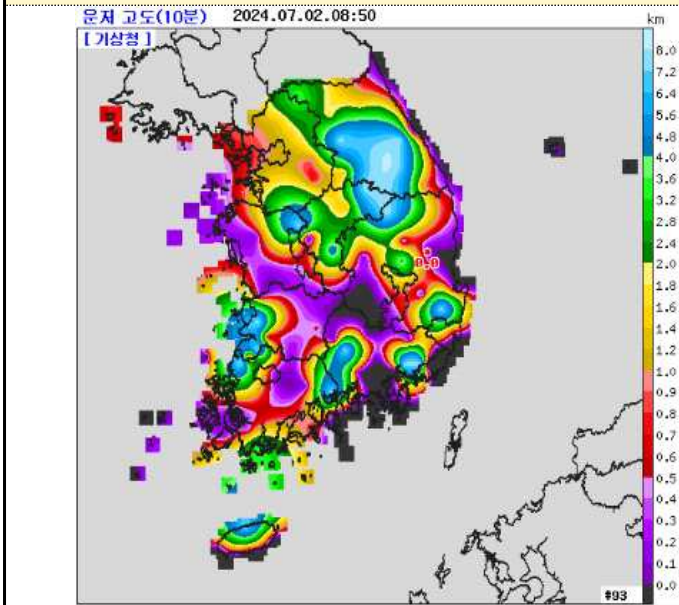
**7.2. 08:50KST**

레이더 위성 중첩 영상을 보면 경기 내륙과 강원 내륙, 충북 내륙을 포함한 일부 지방을 제외하고 전국 대부분이 낮은 하층운(000~3000ft)의 영향을 받고 있음. 특히 동해안, 남해안을 중심으로 아주 낮은 하층운(000~1000ft)의 영향을 받고 있음. 정체전선으로 인한 강수대는 점차 북동진하면서 남부 일부 지방과 충청 경북 중부지방을 영향을 주고 있으며, 시정은 충청도와 경상북도 경기 남부를 중심으로 4km 미만으로 나타나는 곳이 있음. 김해공항은 현재 낮은 하층운(500~2000ft)의 영향을 받으며, 시정은 4000m로 나타나고 있음. 일 중 대체로 하층운(3000ft 내외)의 영향을 받을 것으로 예상되며, 강수는 일시적으로 영향을 주어 오후 3시 이후에 종료될 것으로 예상됨. 강수현상이 있을 시 시정이 5km 미만으로 형성되고, 운고 또한 1500ft 미만으로 형성될 수 있으니 참고하기 바람.

**7.2. 08:50KST**

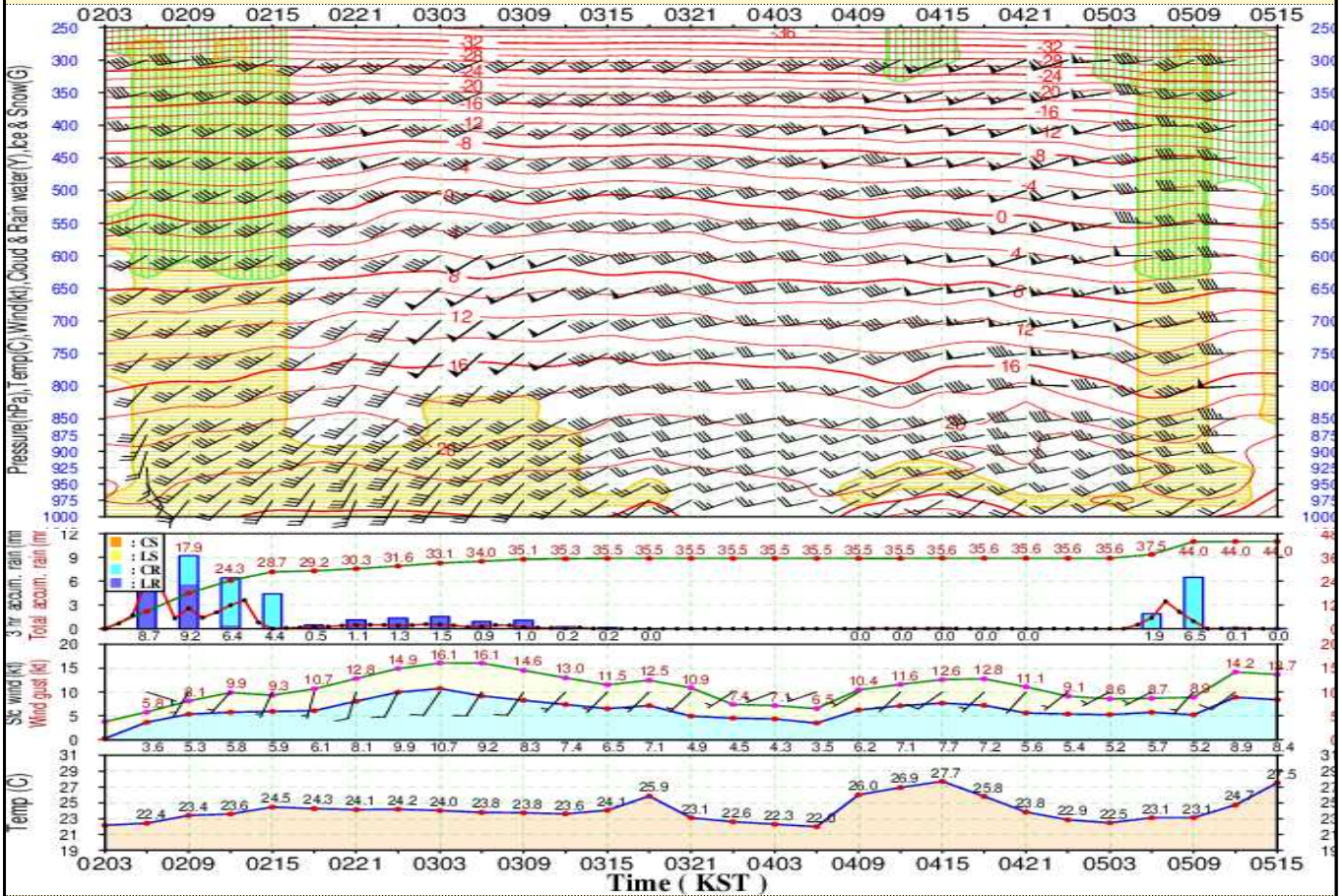
바람은 서쪽지방과 제주도, 남해안을 중심으로 남풍계열의 바람이 20~35kt로 강하게 유입되고 있으며, 김해공항은 현재 남풍이 10kt 내외로 유입되고 있음. 일 중 오후 들어 남풍 또는 남남서풍이 평균풍속 10~15kt, 순간최대풍속 15~25kt로 다소 강하게 유입될 것으로 예상되니 유의하기 바람.

### 운저고도, 시정(7.2. 08:50KST)

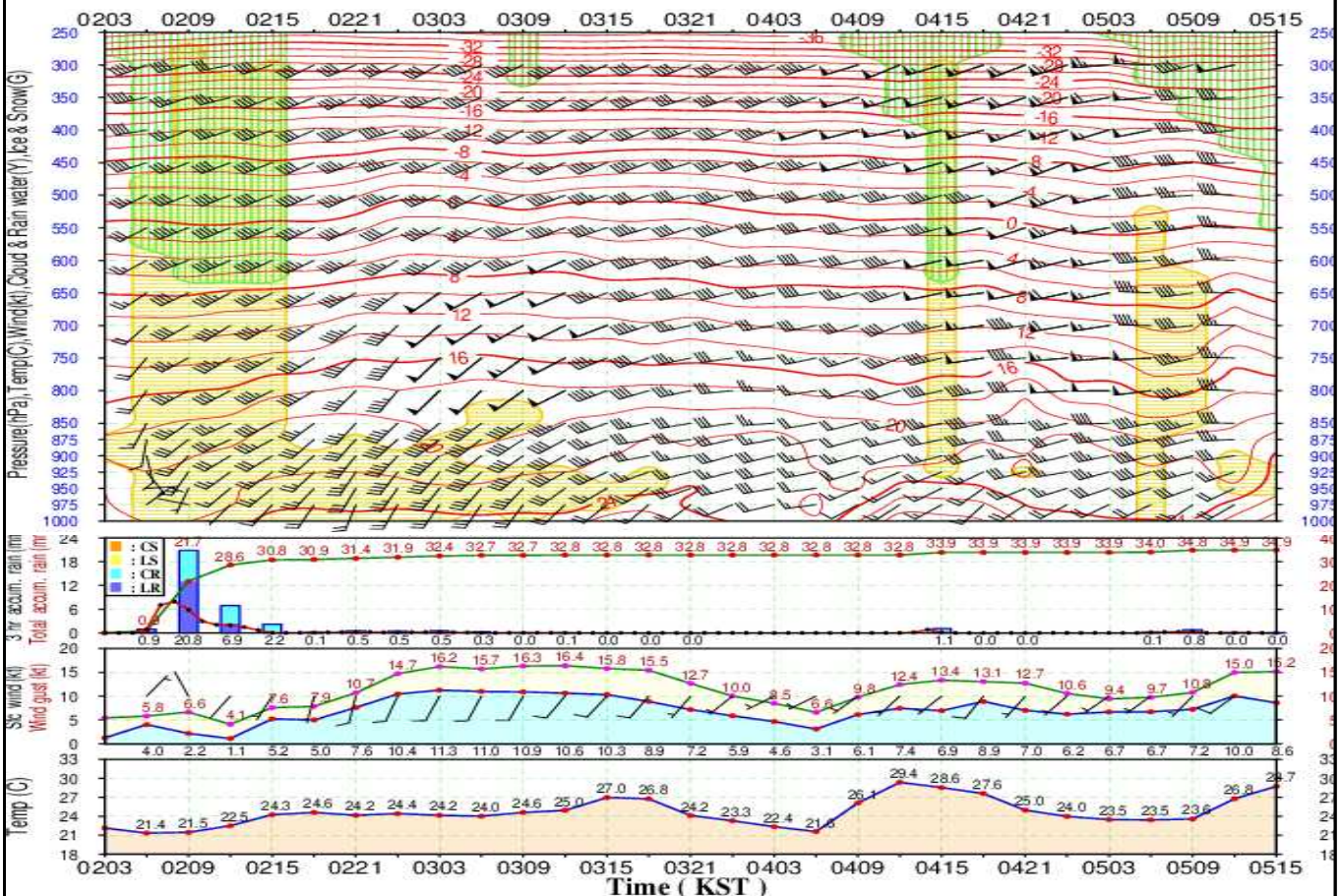




### 연직시계열(김해공항)

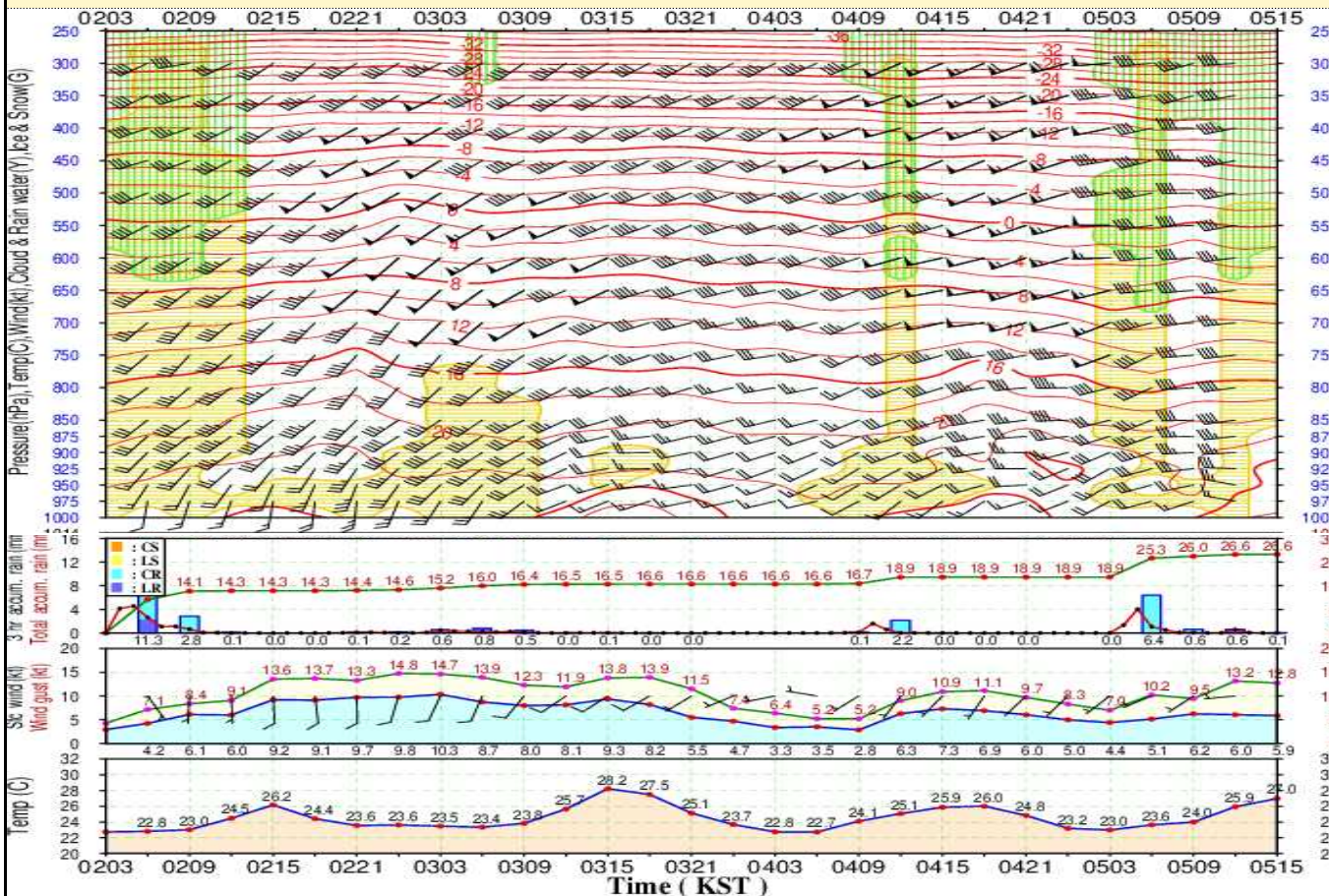


### 연직시계열(울산공항)





### 연직시계열(여수공항)



### 저고도 SIGWX(7.2. 08:00KST)

