



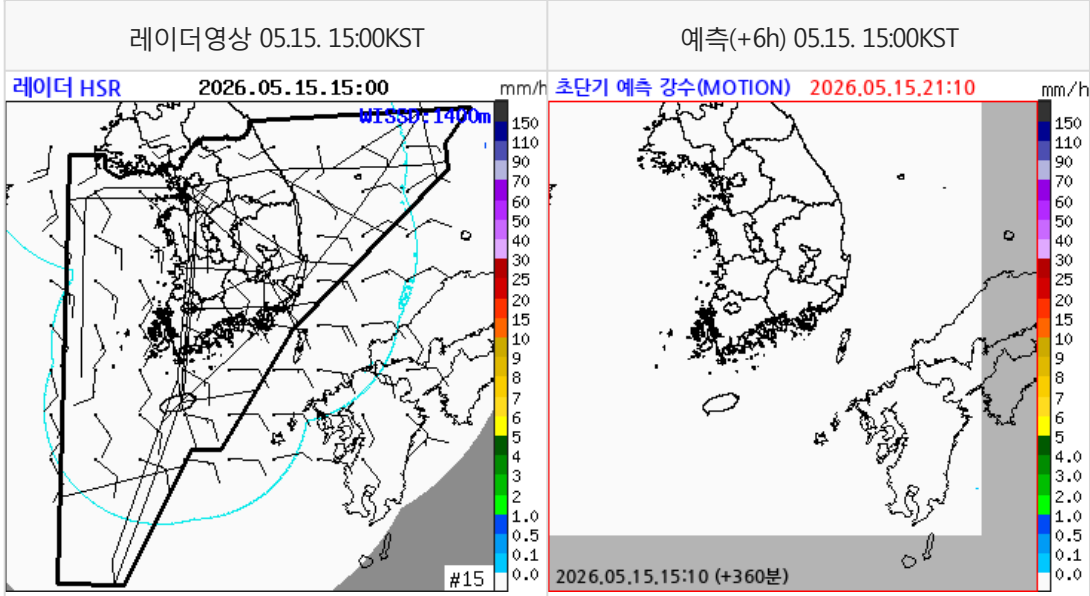




\* 본 정보는 항공교통흐름관리를 위한 기상정보로, 공항예보(TAF)와 다를 수 있으니, 다른 용도로 활용하실 수 없습니다.

설명자료	항공교통 기상정보
------	-----------

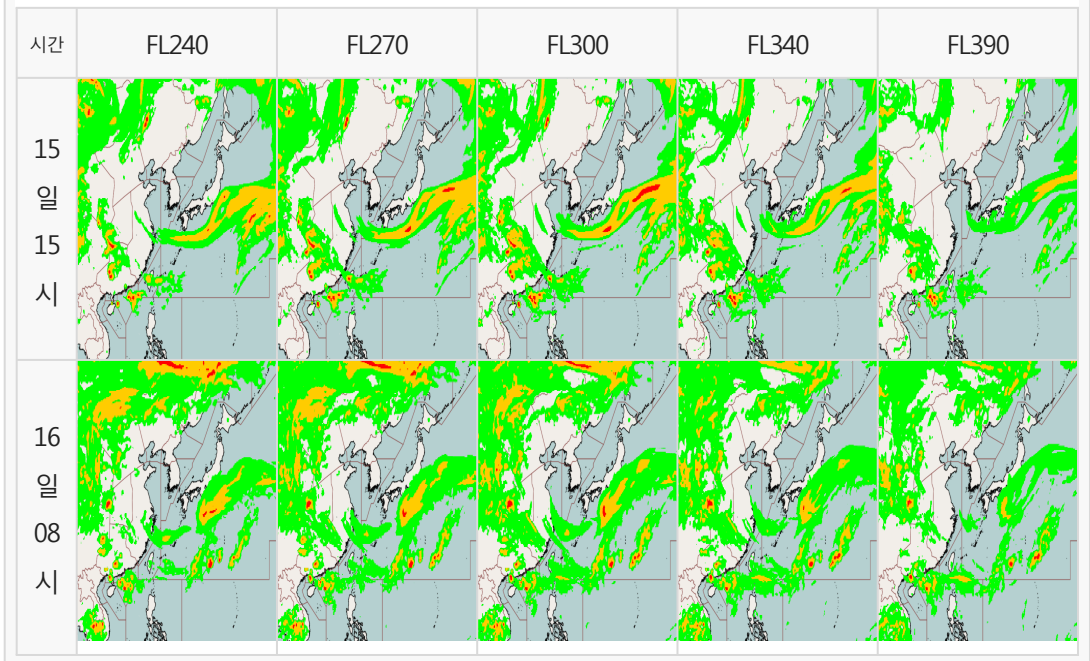
■ 국내 실황/예보 [05.15.(금) ~ 05.16.(토)]



■ 국내 주요공항 실황-예보

- 오늘(15일), 내일(16일)은 동해상에 위치한 고기압의 영향을 받아 전국 공항 대체로 맑겠음
- 제주공항: 오늘 18시까지 강풍(18G35KT), 급변풍
- 김해공항: 내일 11시~21시 활주로 변경 가능성(200°, 10KT↑)

고도별 난류 예상도



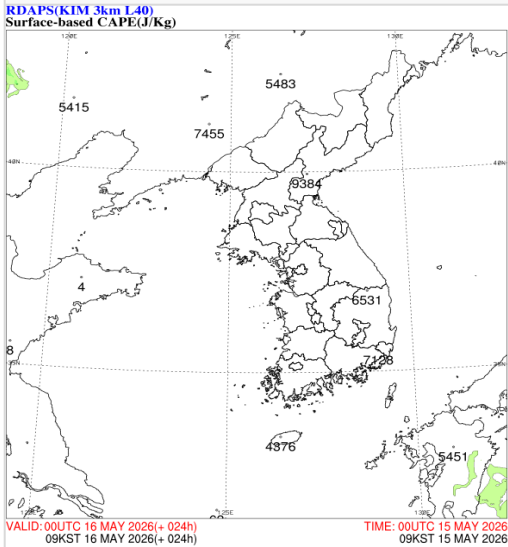
■ 국내 공역(항공로) 위험기상

- 특이사항 없음

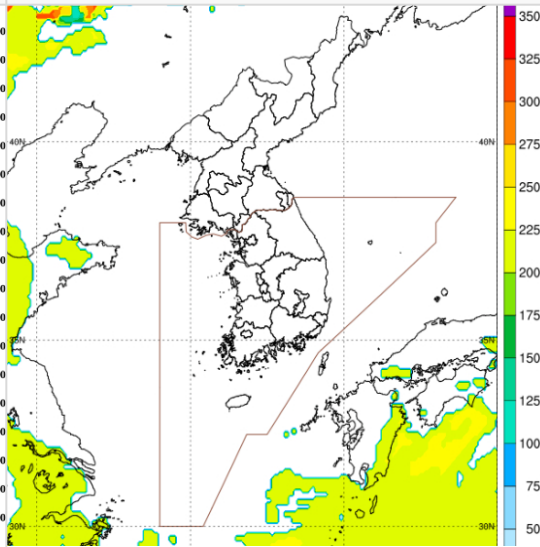
\* 본 정보는 항공교통흐름관리를 위한 기상정보로, 공항예보(TAF)와 다를 수 있으니, 다른 용도로 활용하실 수 없습니다.

■ 국외 실황/예보 [05.15.(금) ~ 05.16.(토)]

지상기반 CAPE 05.16. 09:00KST



대류운 운정고도 05.16. 09:00KST



■ 국외 공역(항공로) 위험기상

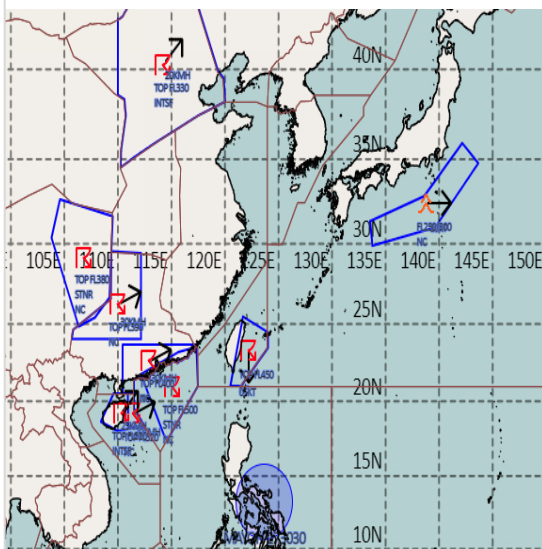
[공역경보(SIGMET) 현황]

- 난류: 후쿠오카FIR(FL250~300)
- TS: 선양FIR(FL290 이하), 베이징FIR(FL330 이하), 광저우FIR(FL400 이하), 홍콩FIR(FL500 이하), 타이베이FIR(FL450 이하), 싼야FIR(FL320 이하)

[공역예보(SIGWX)]

- JET: 상하이FIR~타이베이FIR~후쿠오카FIR(FL370, 100KT), 후쿠오카FIR(FL380, 120KT)
- 난류: 후쿠오카FIR(FL160~400), 상하이FIR~타이베이FIR~후쿠오카FIR(FL160~400)
- CB: 우한FIR~광저우FIR~홍콩FIR~싼야FIR(FL440 이하), 타이베이FIR(FL330 이하), 후쿠오카FIR(FL480 이하), 하노이FIR~호치민FIR(FL450 이하)

공역경보(SIGMET) 05.15. 15:00KST



공역예보(SIGWX) 05.16. 03:00KST

