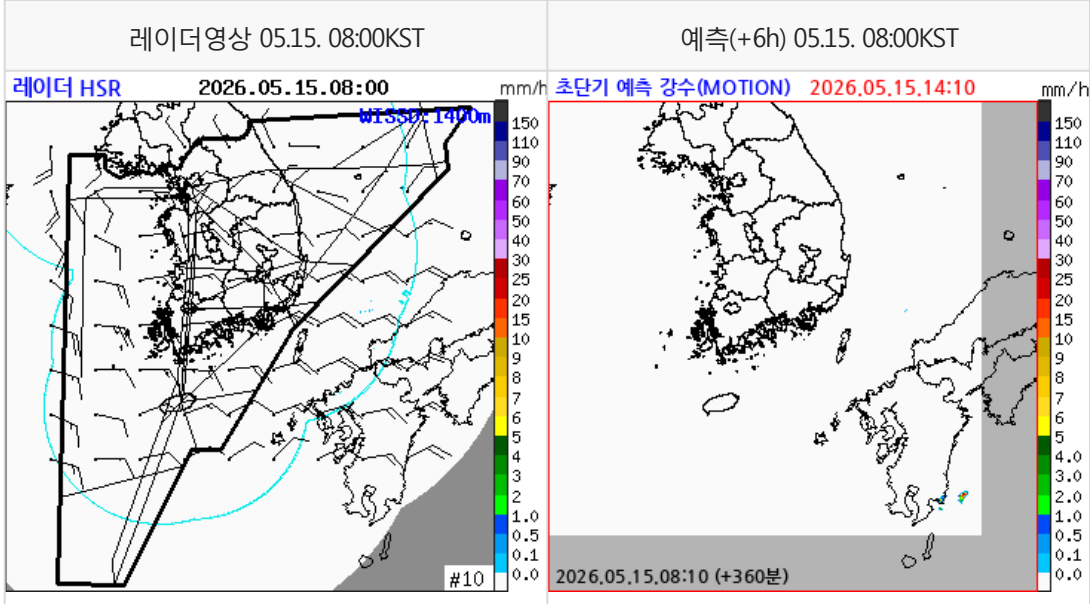


* 본 정보는 항공교통흐름관리를 위한 기상정보로, 공항예보(TAF)와 다를 수 있으니, 다른 용도로 활용하실 수 없습니다.

설명자료	항공교통 기상정보
------	-----------

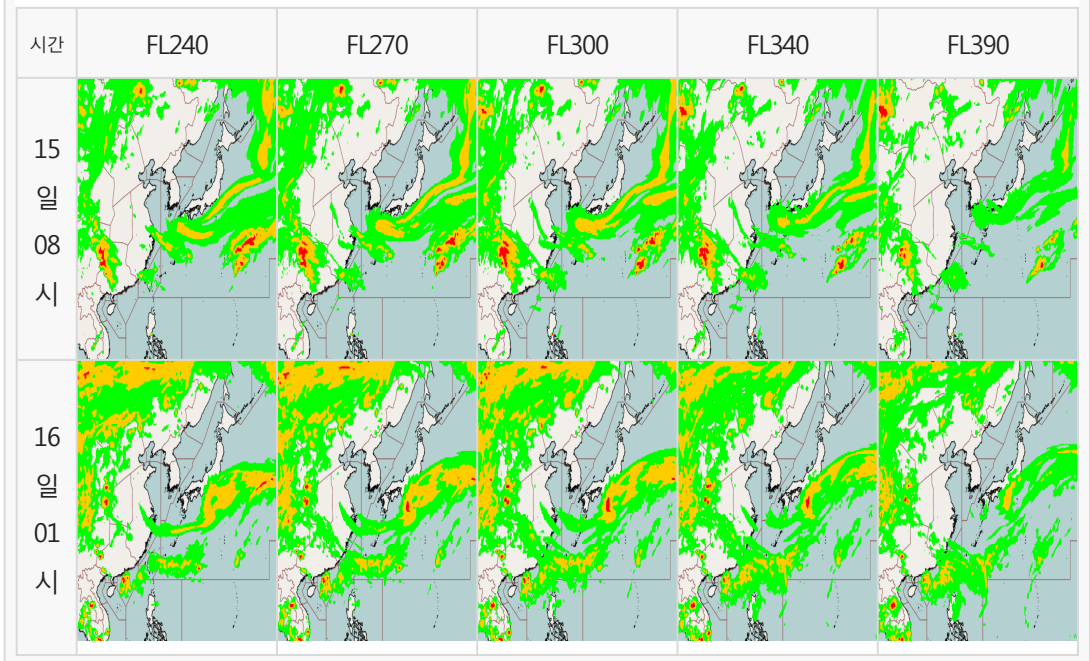
■ 국내 실황/예보 [05.15.(금) ~ 05.16.(토)]



■ 국내 주요공항 실황-예보

- 오늘(15일)과 내일(16일)은 동해상에 위치한 고기압의 영향을 받아 전국 공항이 대체로 맑겠음.
- 제주공항: 오늘 09시~18시 다소 강한 바람(20G30KT), 급변풍

고도별 난류 예상도



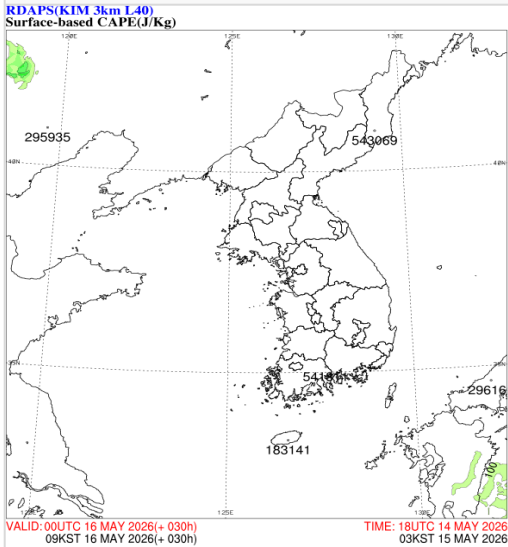
■ 국내 공역(항공로) 위험기상

- 특이사항 없음

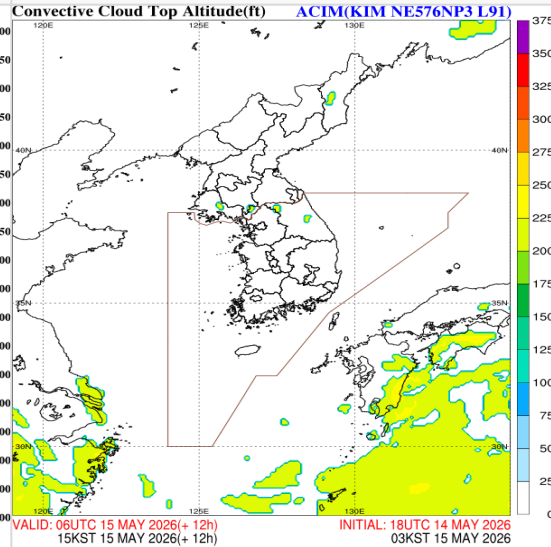
* 본 정보는 항공교통흐름관리를 위한 기상정보로, 공항예보(TAF)와 다를 수 있으니, 다른 용도로 활용하실 수 없습니다.

■ 국외 실황/예보 [05.15.(금) ~ 05.16.(토)]

지상기반 CAPE 05.15. 15:00KST



대류운 운정고도 05.15. 15:00KST



■ 국외 공역(항공로) 위험기상

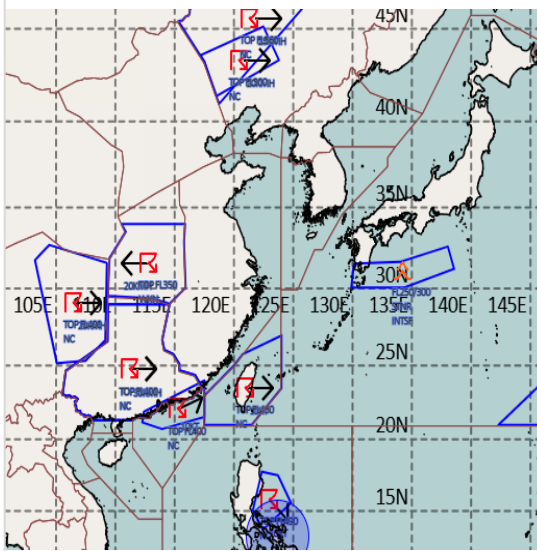
[공역경보(SIGMET) 현황]

- 난류: 후쿠오카FIR(FL250~300)
- TS: 선양FIR(FL360 이하), 우한FIR(FL350 이하), 광저우FIR(FL400 이하), 홍콩FIR(FL400 이하), 타이베이FIR(FL450 이하), 마닐라FIR(FL490 이하)

[공역예보(SIGWX)]

- JET: 후쿠오카FIR(FL390, 120KT), 베이징FIR(FL370, 110KT)
- 난류: 후쿠오카FIR(FL160~400), 베이징FIR~우한FIR~광저우FIR~상하이FIR(FL160~400)
- CB: 우한FIR~상하이FIR~광저우FIR~홍콩FIR~싼야FIR(FL460 이하), 타이베이FIR~후쿠오카FIR(FL390 이하), 후쿠오카FIR(FL470 이하), 하노이FIR~호치민FIR(FL510 이하)

공역경보(SIGMET) 05.15. 08:00KST



공역예보(SIGWX) 05.15. 15:00KST

