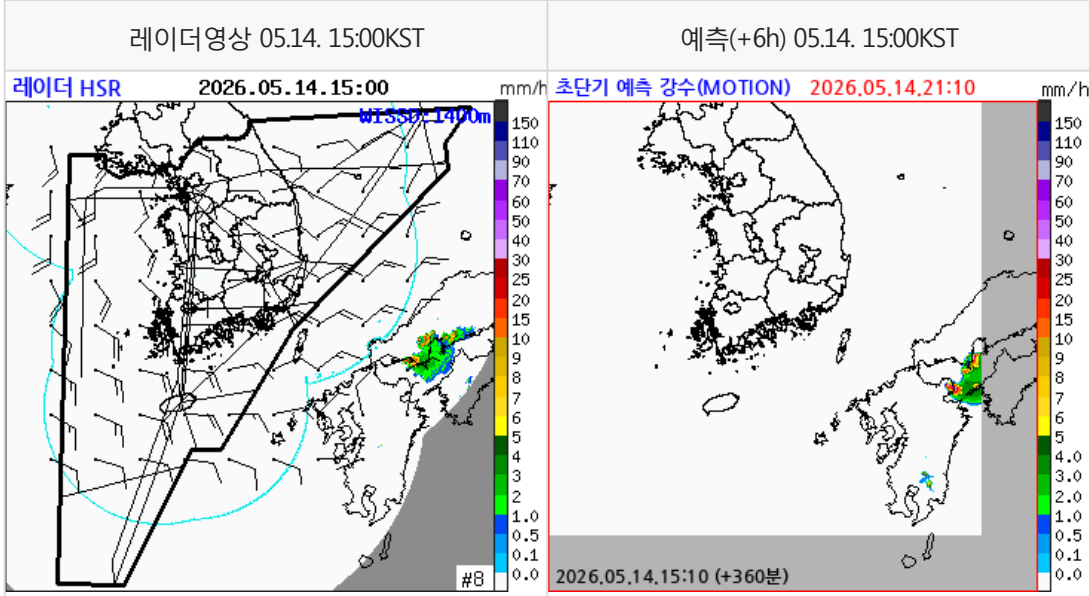


* 본 정보는 항공교통흐름관리를 위한 기상정보로, 공항예보(TAF)와 다를 수 있으니, 다른 용도로 활용하실 수 없습니다.

설명자료	항공교통 기상정보
------	-----------

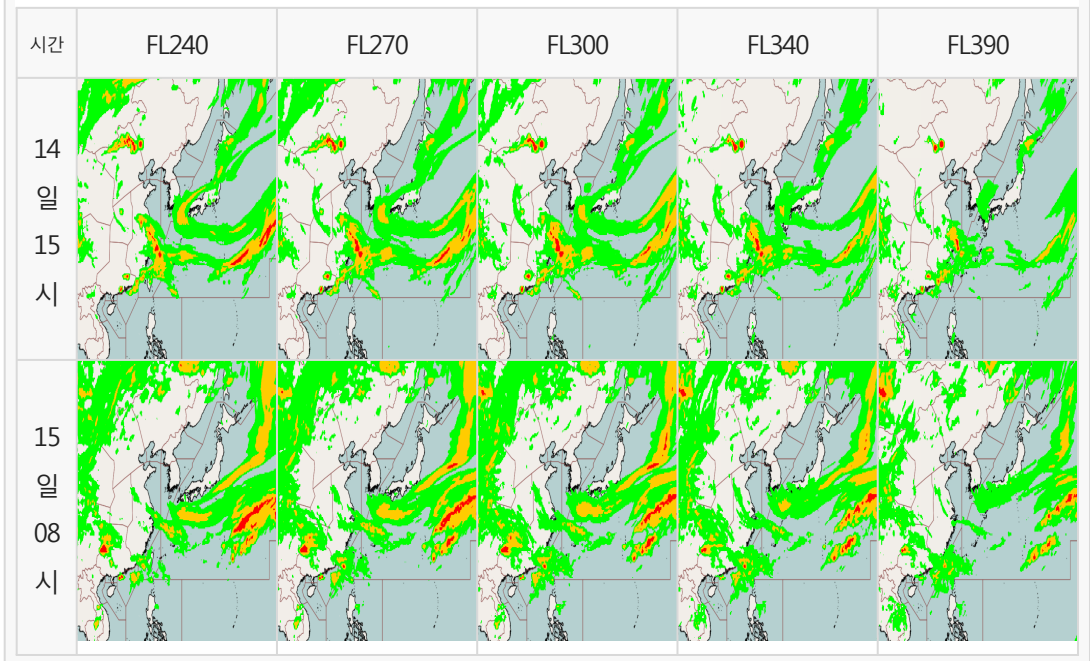
■ 국내 실황/예보 [05.14.(목) ~ 05.15.(금)]



■ 국내 주요공항 실황-예보

- 오늘(14일)은 동해상에 위치한 고기압의 영향을 받겠으나, 남부지방 공항은 그 가장자리에 들어 전국 공항이 대체로 맑겠음. 내일(15일)은 고기압의 영향을 받아 전국 공항이 대체로 맑겠음.
- 제주공항: 내일 09시~16시 다소 강한 바람(15G25KT), 급변풍

고도별 난류 예상도



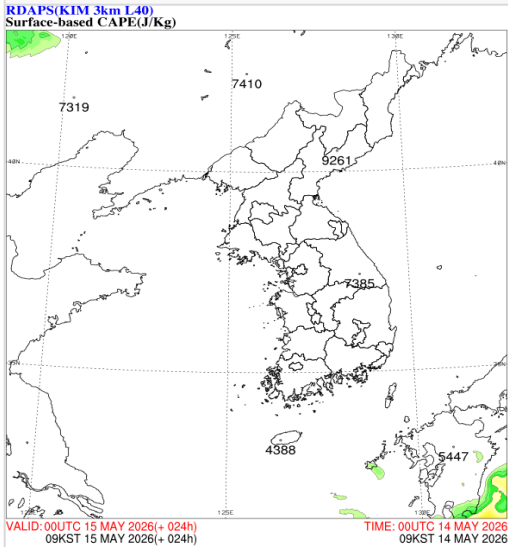
■ 국내 공역(항공로) 위험기상

- 오늘 오후늦게 광주섹터에 CB/TS 가능성

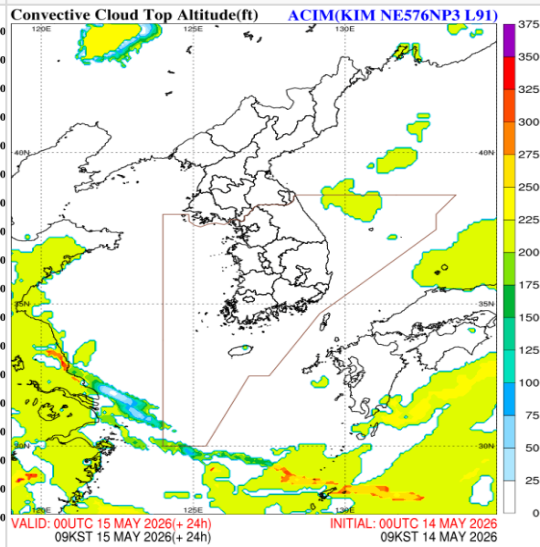
* 본 정보는 항공교통흐름관리를 위한 기상정보로, 공항예보(TAF)와 다를 수 있으니, 다른 용도로 활용하실 수 없습니다.

■ 국외 실황/예보 [05.14.(목) ~ 05.15.(금)]

지상기반 CAPE 05.15. 09:00KST



대류운 운정고도 05.15. 09:00KST



■ 국외 공역(항공로) 위험기상

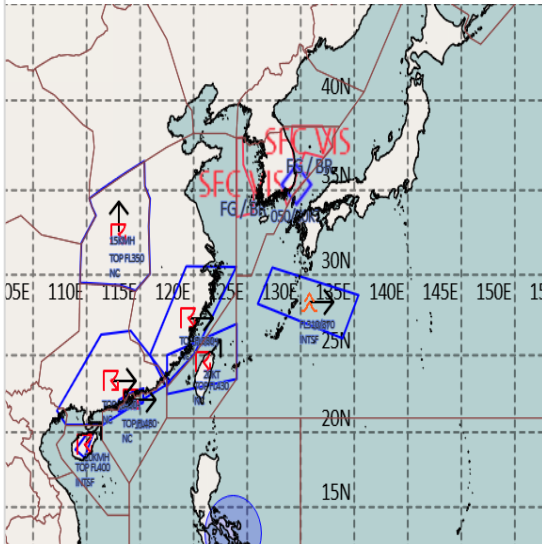
[공역경보(SIGMET) 현황]

- 난류: 후쿠오카FIR(FL310~370)
- TS: 우한FIR(FL350 이하), 상하이FIR(FL380 이하), 광저우FIR(FL450 이하), 타이베이FIR(FL430 이하), 싼야FIR(FL400 이하)

[공역예보(SIGWX)]

- JET: 상하이FIR~후쿠오카FIR(FL380, 130KT), 후쿠오카FIR(FL310, 100KT)
- 난류: 인천FIR~후쿠오카FIR(FL160~400)
- 심한난류: 후쿠오카FIR(FL160~400)
- CB: 상하이FIR(FL350 이하), 우한FIR~상하이FIR~광저우FIR~홍콩FIR~타이베이FIR(FL410 이하), 후쿠오카FIR(FL290 이하, FL480 이하), 마닐라FIR(FL440 이하, FL510 이하)

공역경보(SIGMET) 05.14. 15:00KST



공역예보(SIGWX) 05.15. 03:00KST

