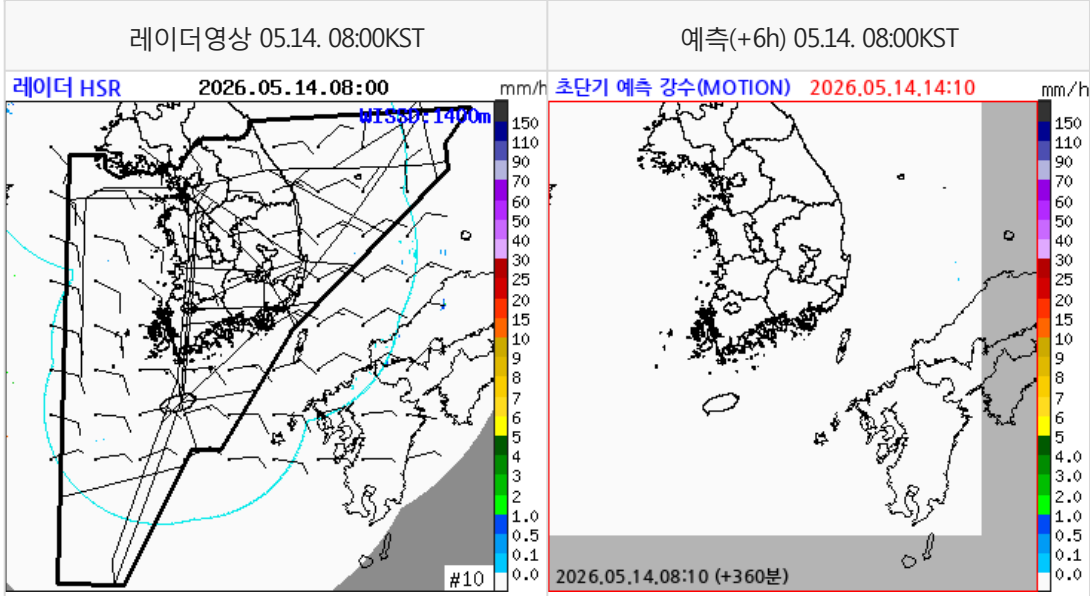


* 본 정보는 항공교통흐름관리를 위한 기상정보로, 공항예보(TAF)와 다를 수 있으니, 다른 용도로 활용하실 수 없습니다.

설명자료	항공교통 기상정보
------	-----------

■ 국내 실황/예보 [05.14.(목) ~ 05.15.(금)]

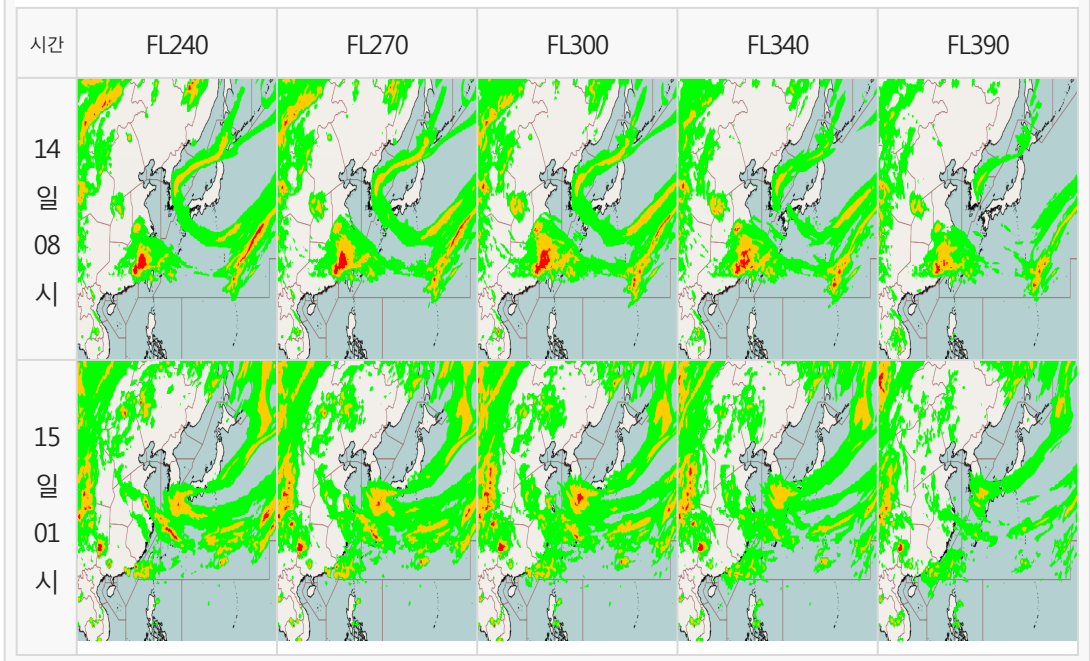


■ 국내 주요공항 실황-예보

○ 오늘(14일)은 동해상에 위치한 고기압의 영향을 받겠으나, 남부지방 공항은 그 가장자리에 들어 전국 공항이 대체로 맑겠으나, 무안공항은 오후 한때 소나기가 내리겠음. 내일(15일)은 고기압의 영향을 받아 전국 공항이 대체로 맑겠음.

- 인천공항: 내일 05시~07시 안개(시정 800m ↓)
- 제주공항: 오늘 12시~18시, 내일 08시~18시 다소 강한 바람(15G25KT), 급변풍
- 무안공항: 오늘 14시~16시 소나기(5~20mm)

고도별 난류 예상도



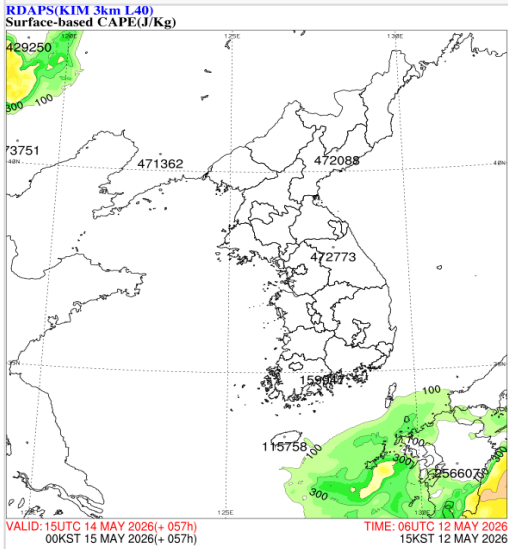
■ 국내 공역(항공로) 위험기상

○ 특이사항 없음

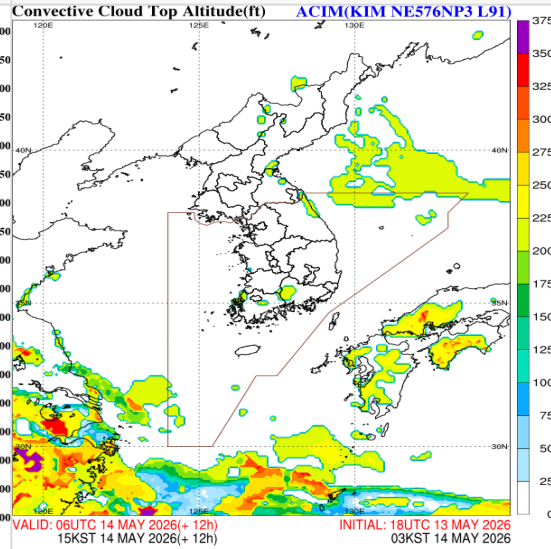
* 본 정보는 항공교통흐름관리를 위한 기상정보로, 공항예보(TAF)와 다를 수 있으니, 다른 용도로 활용하실 수 없습니다.

■ 국외 실황/예보 [05.14.(목) ~ 05.15.(금)]

지상기반 CAPE 05.14. 15:00KST



대류운 운정고도 05.14. 15:00KST



■ 국외 공역(항공로) 위험기상

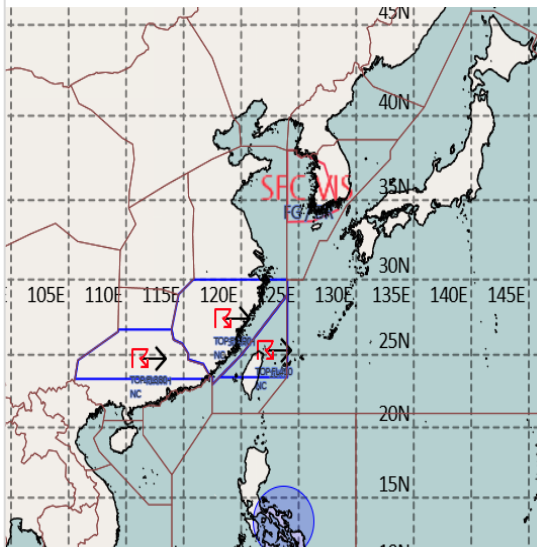
[공역경보(SIGMET) 현황]

- TS: 상하이FIR(FL390 이하), 광저우FIR(FL380 이하), 타이베이FIR(FL410 이하)

[공역예보(SIGWX)]

- JET: 상하이FIR~인천FIR(제주남부섹터)~후쿠오카FIR(FL360, 130KT), 후쿠오카FIR(FL330, 90KT)
- 난류: 상하이FIR~타이베이FIR~인천FIR(제주남부섹터)~후쿠오카FIR(FL160~400)
- 심한난류: 후쿠오카FIR(FL160~400)
- CB: 우한FIR~상하이FIR~광저우FIR~홍콩FIR~타이베이FIR(FL460 이하), 후쿠오카FIR(FL450 이하)

공역경보(SIGMET) 05.14. 08:00KST



공역예보(SIGWX) 05.14. 15:00KST

