

\* 본 정보는 항공교통흐름관리를 위한 기상정보로, 공항예보(TAF)와 다를 수 있으니, 다른 용도로 활용하실 수 없습니다.

	<b>항공교통기상정보</b>	
	2026년 05월 13일 16:00KST	항공기상청 예보과

■ 국내공항 위험기상 [05.13.(수) ~ 05.14.(목)]

개요	<p>○ 오늘(13일)은 해상에서 동쪽으로 이동하는 고기압의 영향을 받겠으나, 양양공항은 동해북부해상에 위치한 고기압의 가장자리에 들어, 제주공항은 가끔 구름 많겠고, 그 외 전국 공항은 맑겠음. 내일(14일)은 동해상에 위치한 고기압의 영향을 받겠으나, 남부지방 공항은 그 가장자리에 들어, 전국 공항이 대체로 맑겠습니다. 무안공항은 낮에 소나기가 내리겠음.</p> <ul style="list-style-type: none"> <li>- 김해공항: 오늘 20시까지 활주로 변경 가능성(180~210°, 10KT ↑)</li> <li>- 무안공항: 내일 03시~08시 안개(시정 800m ↓), 내일 13시~15시 소나기(5~20mm)</li> </ul> <p>▶ 주요 공항 기상경보(15시 현재)</p>
----	---

공항	기상요소	05월 13일 수요일																								05월 14일 목요일																								비고
		01	02	03	04	05	06	07	08	09	10	11	12	13	14	15	16	17	18	19	20	21	22	23	24	01	02	03	04	05	06	07	08	09	10	11	12	13	14	15	16	17	18	19	20	21	22	23	24	
인천 RKSI	시정																																																	
	GUST																																																	
	급변풍																																																	
	강수 TS																																																	
김포 RKSS	시정																																																	
	GUST																																																	
	급변풍																																																	
	강수 TS																																																	
제주 RKPC	시정																																																	
	GUST																																																	
	급변풍																																																	
	강수 TS																																																	
김해 RKPK	시정																																																	
	GUST																																																	
	활주로 변경																			(180~210°, 10KT ↑)																														
	강수 TS																																																	
무안 RKJB	시정																																																	
	GUST																																																	
	급변풍																																																	
	강수 TS																									(800m ↓)						(5~20mm)																		

시정 : 800m ↓ 400m ↓ 200m ↓   
 GUST : 25KT ↑ 35KT ↑ 45KT ↑   
 강수 : 비 비/눈 눈 소나기 TS   
 김해 활주로 변경 : (150~210°, 10KT ↑)

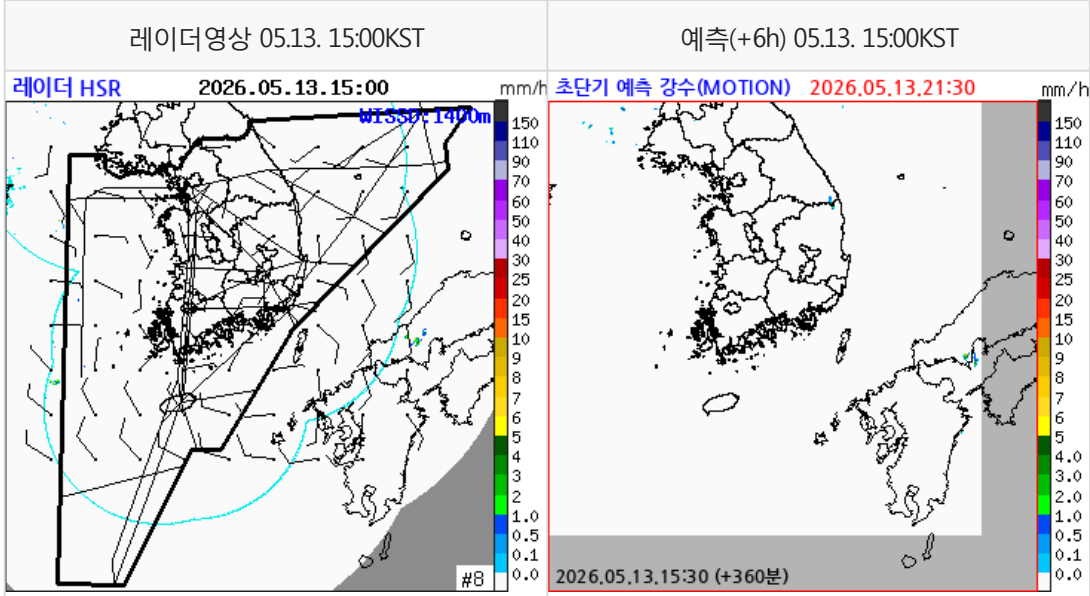




\* 본 정보는 항공교통흐름관리를 위한 기상정보로, 공항예보(TAF)와 다를 수 있으니, 다른 용도로 활용하실 수 없습니다.

설명자료	항공교통 기상정보
------	-----------

■ 국내 실황/예보 [05.13.(수) ~ 05.14.(목)]

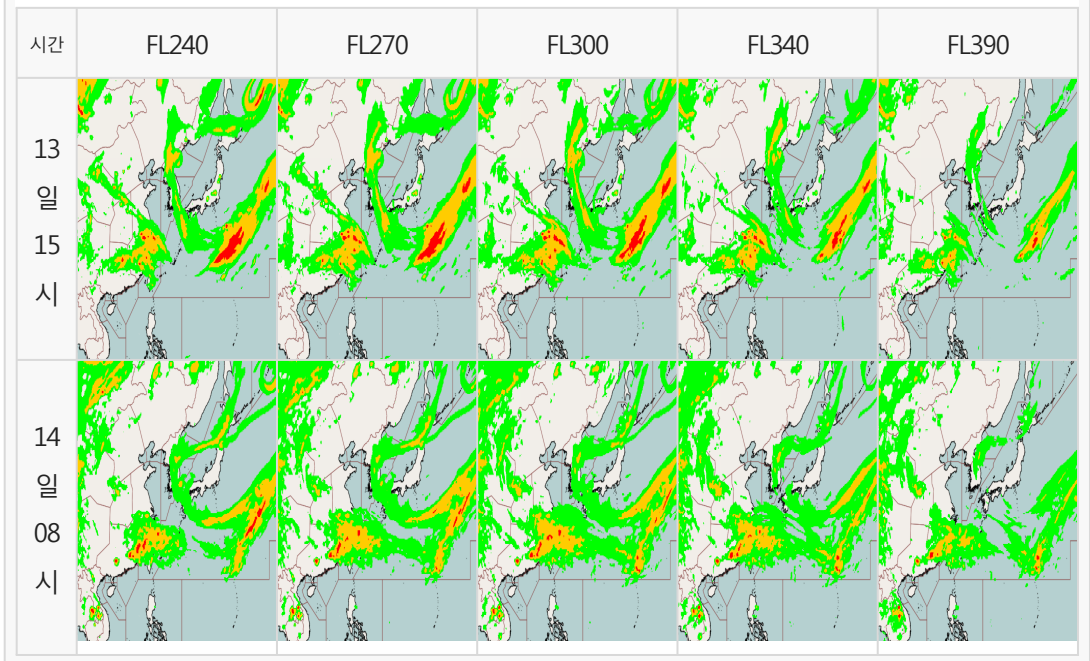


■ 국내 주요공항 실황-예보

○ 오늘(13일)은 해상에서 동쪽으로 이동하는 고기압의 영향을 받겠으나, 양양공항은 동해북부해상에 위치한 고기압의 가장자리에 들어, 제주공항은 가끔 구름많겠고, 그 외 전국 공항은 맑겠음. 내일(14일)은 동해상에 위치한 고기압의 영향을 받겠으나, 남부지방 공항은 그 가장자리에 들어, 전국 공항이 대체로 맑겠습니다. 무안공항은 낮에 소나기가 내리겠음.

- 김해공항: 오늘 20시까지 활주로 변경 가능성(180~210°, 10KT ↑)
- 무안공항: 내일 03시~08시 안개(시정 800m ↓), 내일 13시~15시 소나기(5~20mm)

고도별 난류 예상도



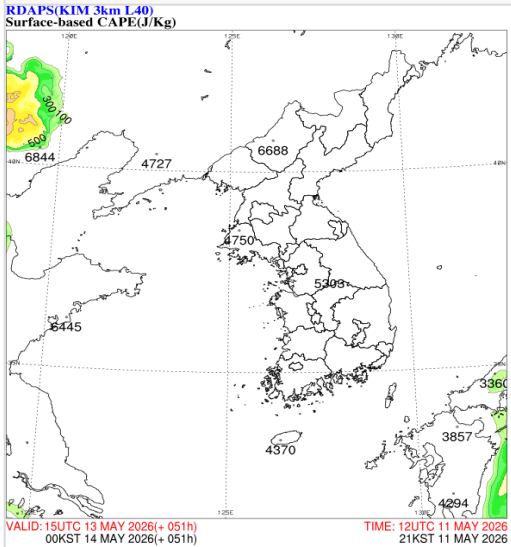
■ 국내 공역(항공로) 위험기상

○ 특이사항 없음

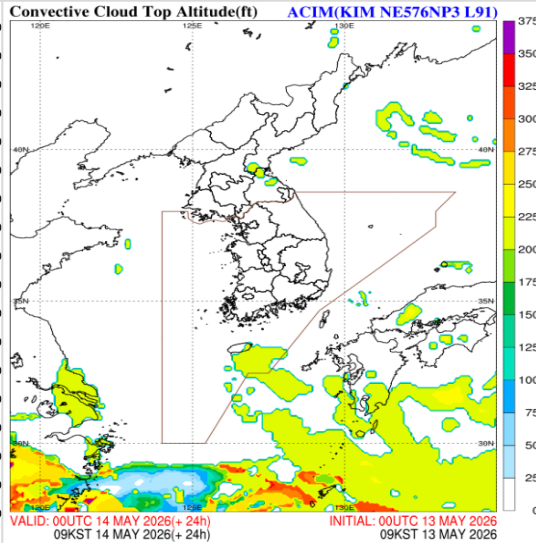
\* 본 정보는 항공교통흐름관리를 위한 기상정보로, 공항예보(TAF)와 다를 수 있으니, 다른 용도로 활용하실 수 없습니다.

■ 국외 실황/예보 [05.13.(수) ~ 05.14.(목)]

지상기반 CAPE 05.14. 09:00KST



대류운 운정고도 05.14. 09:00KST



■ 국외 공역(항공로) 위험기상

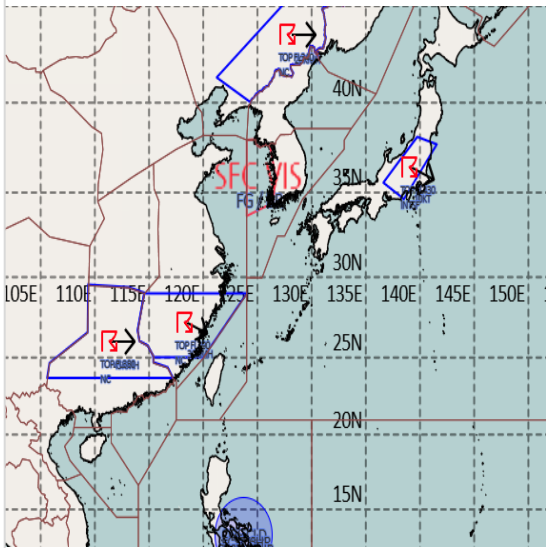
[공역경보(SIGMET) 현황]

- TS: 상하이FIR(FL390 이하), 광저우FIR(FL380 이하), 후쿠오카FIR(FL430 이하)

[공역예보(SIGWX)]

- JET: 광저우FIR~상하이FIR~인천FIR(제주남부섹터)~후쿠오카FIR(FL390, 140KT), 후쿠오카FIR(FL380, 130KT)
- 난류: 상하이FIR~타이베이FIR~인천FIR(제주남부섹터)~후쿠오카FIR(FL160~400)
- 심한난류: 후쿠오카FIR(FL280~400)
- CB: 광저우FIR~상하이FIR(FL400 이하), 후쿠오카FIR(FL340 이하), 마닐라FIR(FL510 이하)

공역경보(SIGMET) 05.13. 15:00KST



공역예보(SIGWX) 05.14. 03:00KST

