







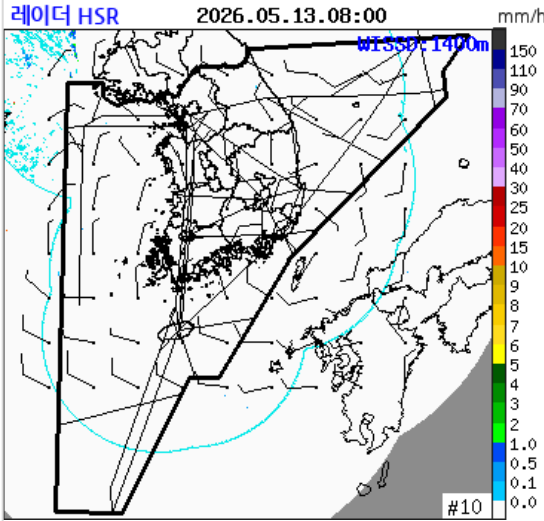
\* 본 정보는 항공교통흐름관리를 위한 기상정보로, 공항예보(TAF)와 다를 수 있으니, 다른 용도로 활용하실 수 없습니다.

설명자료

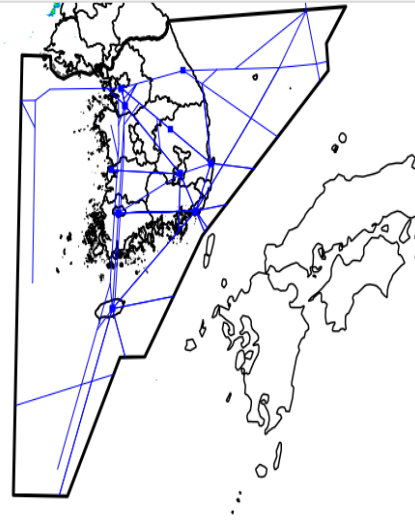
항공교통 기상정보

■ 국내 실황/예보 [05.13.(수) ~ 05.14.(목)]

레이더영상 05.13. 08:00KST



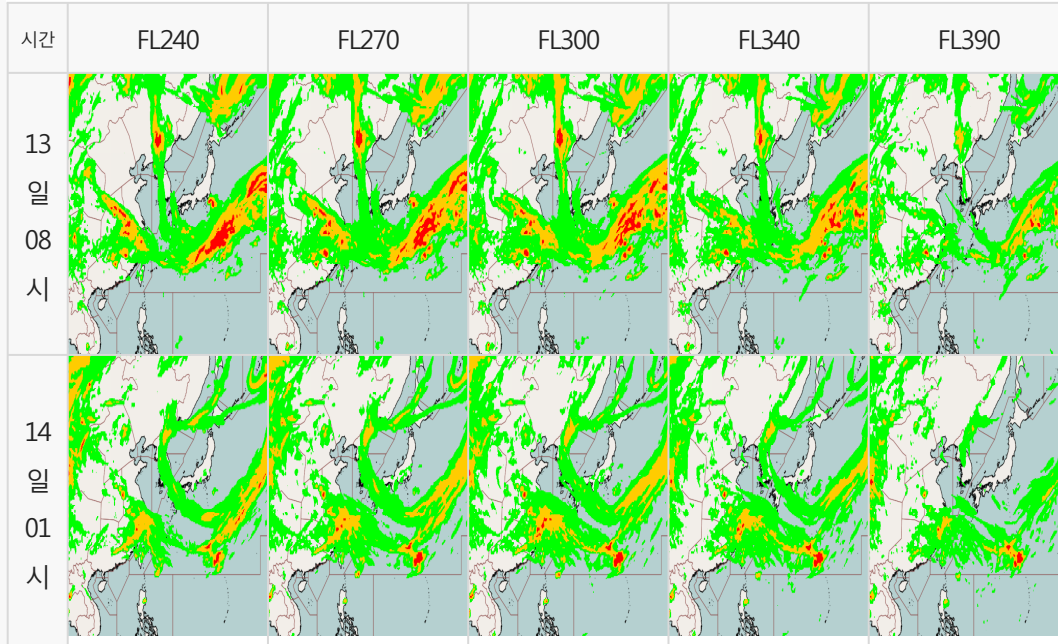
예측(+6h) 05.13. 14:00KST



■ 국내 주요공항 실황-예보

- 오늘(13일)은 고기압의 영향을 받아 전국 공항이 맑겠으나, 제주공항은 가끔 구름많겠음. 내일(14일)도 고기압의 영향을 받아 전국 공항이 대체로 맑겠음.
- 인천공항: 내일 03시~07시 안개(시정 800m ↓)
- 김해공항: 오늘 10시~20시 활주로 변경 가능성(180~210°, 10KT ↑)
- 무안공항: 오늘 08시까지, 내일 03시~08시 안개(시정 800m ↓)

고도별 난류 예상도



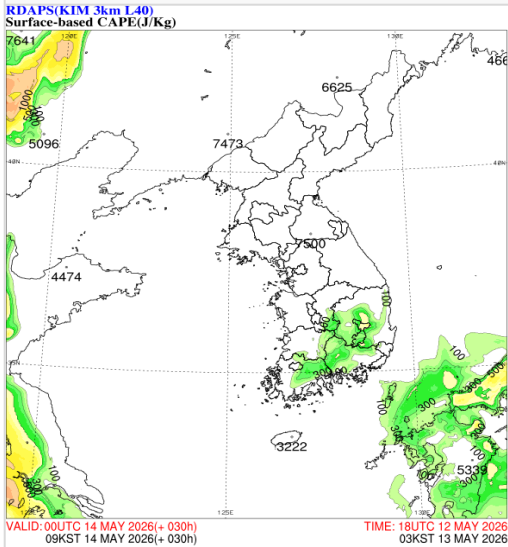
■ 국내 공역(항공로) 위험기상

- 오늘 밤까지 대구, 남해 섹터(FL210 이상)에 보통 난류 예상

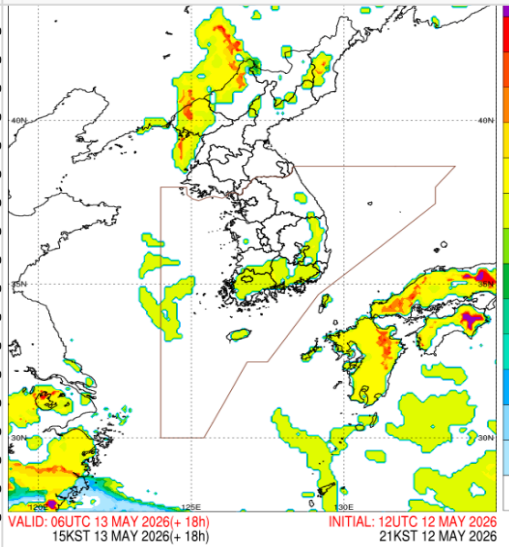
\* 본 정보는 항공교통흐름관리를 위한 기상정보로, 공항예보(TAF)와 다를 수 있으니, 다른 용도로 활용하실 수 없습니다.

■ 국외 실황/예보 [05.13.(수) ~ 05.14.(목)]

지상기반 CAPE 05.13. 15:00KST



대류운 운정고도 05.13. 15:00KST



■ 국외 공역(항공로) 위험기상

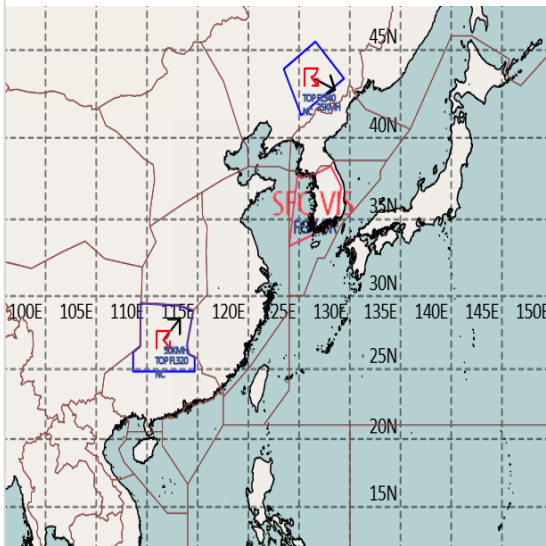
[공역경보(SIGMET) 현황]

- TS: 선양FIR(FL340 이하), 광저우FIR(FL320 이하), 마닐라FIR(FL500 이하)

[공역예보(SIGWX)]

- JET: 광저우FIR~상하이FIR~인천FIR(제주남부섹터)~후쿠오카FIR(FL380, 140KT), 선양FIR~평양FIR~인천FIR~후쿠오카FIR(FL330, 100KT)
- 난류: 베이징FIR~우한FIR~상하이FIR~타이베이FIR~인천FIR(제주남부섹터)~후쿠오카FIR(FL160~400), 선양FIR~평양FIR(FL160~400)
- 심한난류: 상하이FIR~인천FIR(제주남부섹터)~후쿠오카FIR(FL280~400), 후쿠오카FIR(FL160~400)
- CB: 광저우FIR~상하이FIR(FL450 이하), 후쿠오카FIR(FL340 이하), 마닐라FIR(FL530 이하)

공역경보(SIGMET) 05.13. 08:00KST



공역예보(SIGWX) 05.13. 15:00KST

