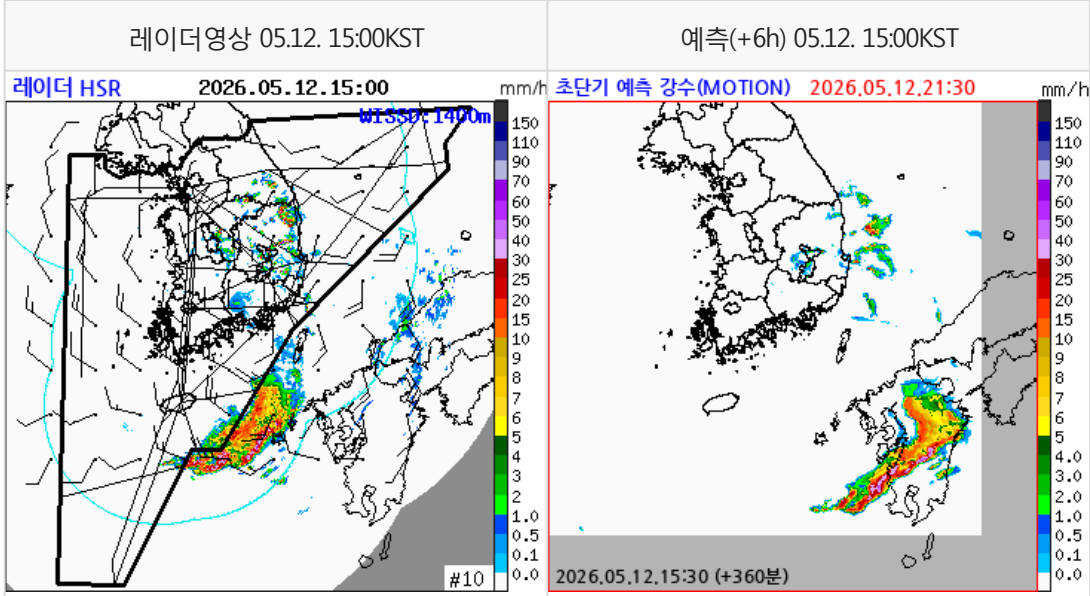


* 본 정보는 항공교통흐름관리를 위한 기상정보로, 공항예보(TAF)와 다를 수 있으니, 다른 용도로 활용하실 수 없습니다.

설명자료	항공교통 기상정보
------	-----------

■ 국내 실황/예보 [05.12.(화) ~ 05.13.(수)]

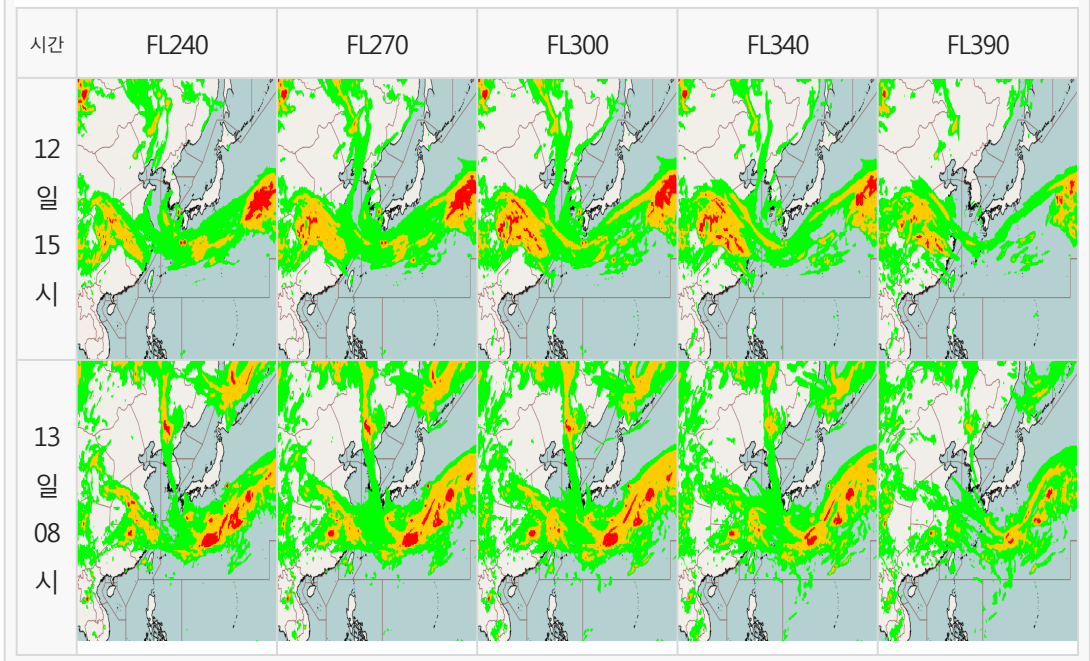


■ 국내 주요공항 실황-예보

○ 오늘(12일)은 서해상에 위치한 고기압의 가장자리에 들어 전국공항은 가끔 구름많겠으나, 대구, 청주, 김해공항은 한때 비가 내리겠음. 내일(13일)은 고기압의 영향을 받아 전국 공항이 구름 많다가 차차 맑아지겠음.

- 인천공항: 내일 02시~07시 안개(시정 800m ↓)
- 제주공항: 내일 03시~06시 안개(시정 800m ↓)
- 김해공항: 내일 06시까지 소나기(1~3mm), 오늘 20시까지, 내일 10시~20시 활주로 변경 가능성(180~210°, 10KT ↑)
- 무안공항: 내일 03시~07시 안개(시정 800m ↓)

고도별 난류 예상도



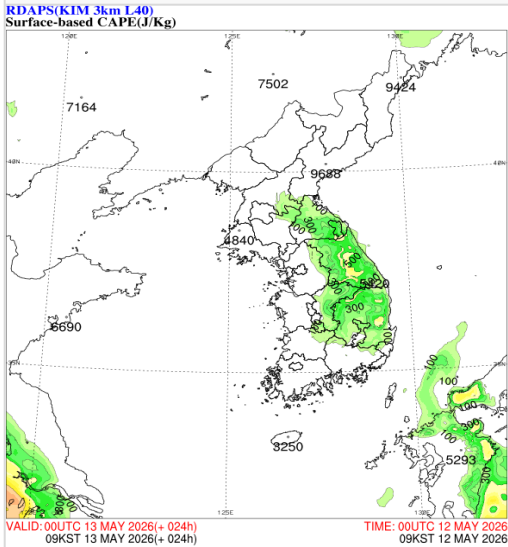
■ 국내 공역(항공로) 위험기상

○ 오늘 저녁까지 동해, 대구, 포항 섹터에 CB/TS 예상

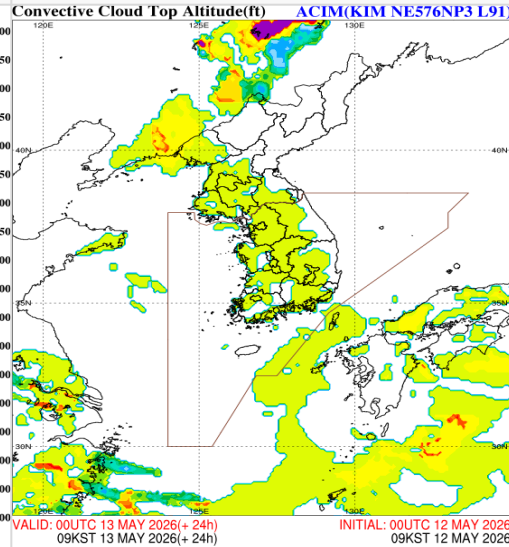
* 본 정보는 항공교통흐름관리를 위한 기상정보로, 공항예보(TAF)와 다를 수 있으니, 다른 용도로 활용하실 수 없습니다.

■ 국외 실황/예보 [05.12.(화) ~ 05.13.(수)]

지상기반 CAPE 05.13. 09:00KST



대류운 운정고도 05.13. 09:00KST



■ 국외 공역(항공로) 위험기상

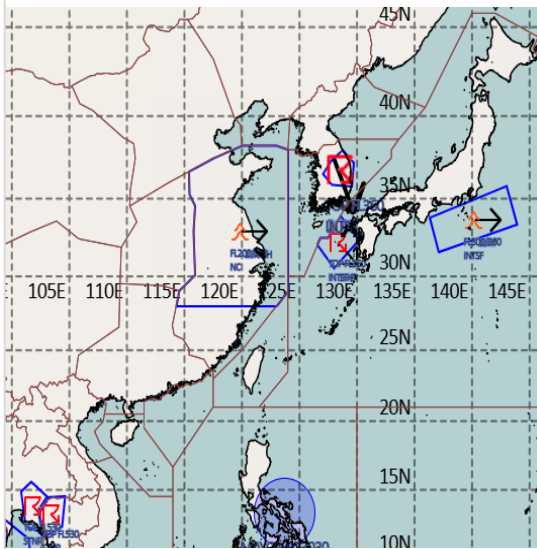
[공역경보(SIGMET) 현황]

- 난류: 상하이FIR(FL200~360), 후쿠오카FIR(FL300~360)
- TS: 인천FIR(FL360 이하), 후쿠오카FIR(FL360 이하), 선양FIR(FL340 이하)

[공역예보(SIGWX)]

- JET: 상하이FIR~인천FIR(제주남부섹터)~후쿠오카FIR(FL390, 130KT), 선양FIR~평양FIR~인천FIR(FL340, 100KT), 광저우FIR~상하이FIR~후쿠오카FIR(FL390, 110KT)
- 난류: 베이징FIR~우한FIR~광저우FIR~상하이FIR~타이베이FIR~인천FIR~후쿠오카FIR(FL160~400), 선양FIR~평양FIR(FL160~400)
- 심한난류: 후쿠오카FIR(FL160~400)
- CB: 광저우FIR~상하이FIR(FL400 이하), 후쿠오카FIR(FL320 이하)

공역경보(SIGMET) 05.12. 15:00KST



공역예보(SIGWX) 05.13. 03:00KST

