



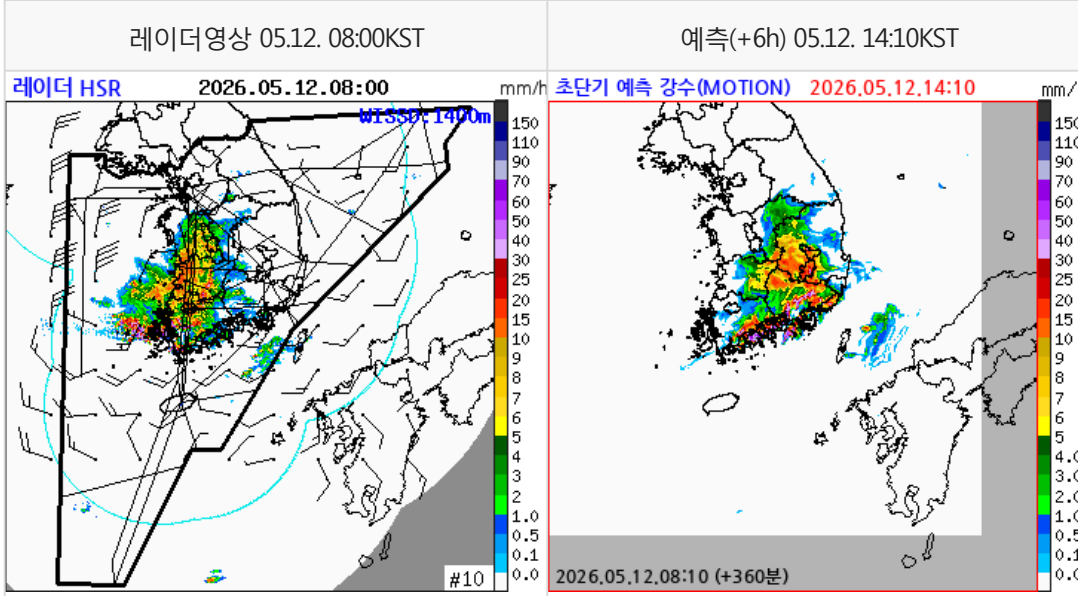




\* 본 정보는 항공교통흐름관리를 위한 기상정보로, 공항예보(TAF)와 다를 수 있으니, 다른 용도로 활용하실 수 없습니다.

설명자료	항공교통 기상정보
------	-----------

■ 국내 실황/예보 [05.12.(화) ~ 05.13.(수)]

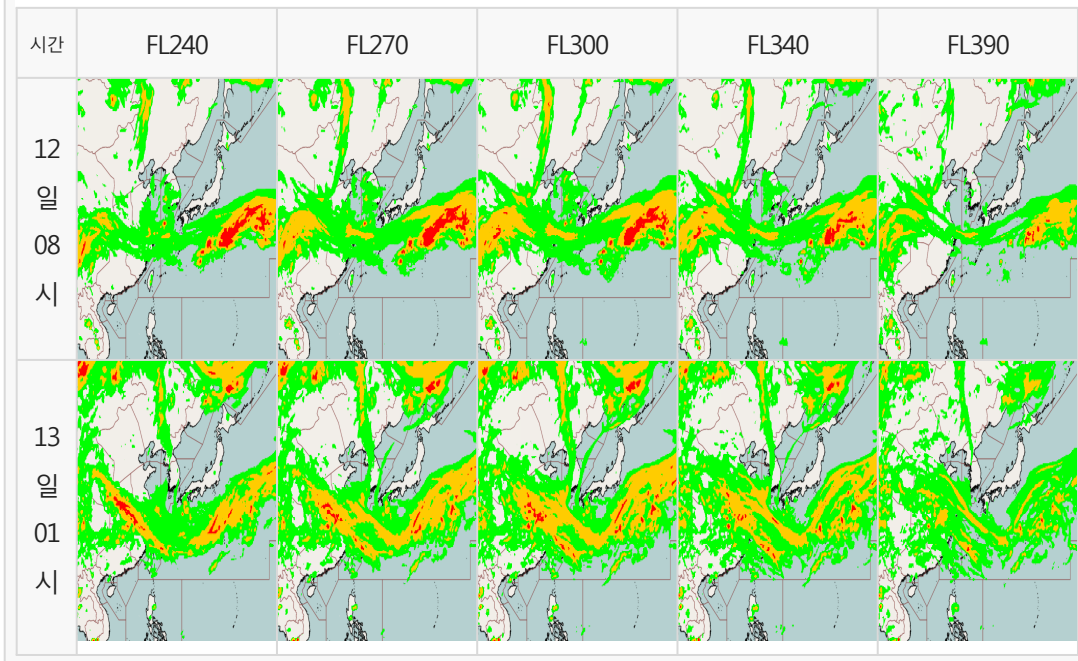


■ 국내 주요공항 실황-예보

○ 오늘(12일)은 서해상에서 동쪽으로 이동하는 기압골의 영향을 받다가 차차 벗어나 중부지방 공항은 구름많겠고, 양양공항에서는 오후 한때 비가 내리겠으며, 남부지방 공항에서는 흐리고 비가 내리겠음. 무안, 제주공항 등 남부지방 공항에서는 비가 내리는 동안 천둥·번개가 치는 곳이 있겠음. 내일(13일)은 고기압의 영향을 받아 전국 공항이 구름많다가 차차 맑아지겠음.

- 인천공항: 내일 01시~07시 안개(시정 800m ↓)
- 제주공항: 오늘 11시~15시 비(10~30mm), 급변풍
- 김해공항: 오늘 11시~20시 비(5~20mm), 오늘 11시~20시, 내일 10시~20시 활주로 변경 가능성(180~210°, 10KT ↑)
- 무안공항: 오늘 09시~15시 비(10시까지 천둥·번개 동반), 내일 03시~08시 안개(시정 800m ↓)

고도별 난류 예상도



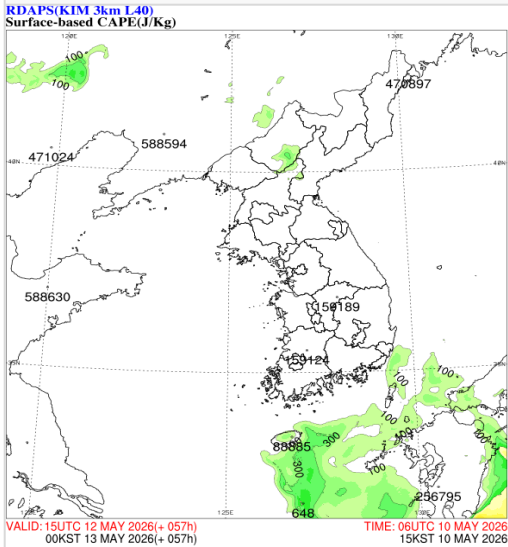
■ 국내 공역(항공로) 위험기상

○ 오늘 오전까지 제주, 서해섹터에 , 오늘 오후까지 군산, 광주, 남해, 동해, 포항경주, 대구섹터에 CB/TS 예상

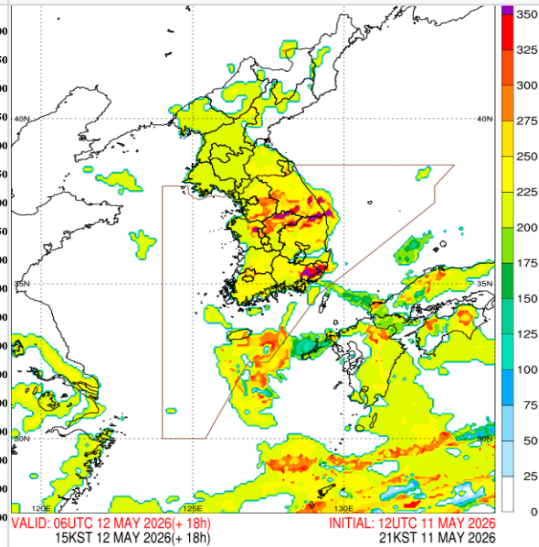
\* 본 정보는 항공교통흐름관리를 위한 기상정보로, 공항예보(TAF)와 다를 수 있으니, 다른 용도로 활용하실 수 없습니다.

■ 국외 실황/예보 [05.12.(화) ~ 05.13.(수)]

지상기반 CAPE 05.12. 15:00KST



대류운 운정고도 05.12. 15:00KST



■ 국외 공역(항공로) 위험기상

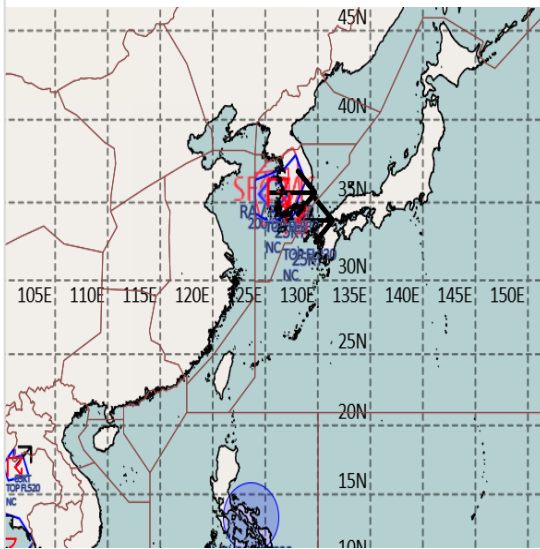
[공역경보(SIGMET) 현황]

- TS: 인천FIR(FL330 이하)

[공역예보(SIGWX)]

- JET: 우한FIR~상하이FIR~인천FIR(제주남부섹터)~후쿠오카FIR(FL400, 170KT), 선양FIR(FL350, 100KT)
- 난류: 베이징FIR~우한FIR~광저우FIR~상하이FIR~타이베이FIR~인천FIR(제주남부섹터)~후쿠오카FIR(FL160~400), 선양FIR(FL160~400)
- 심한난류: 우한FIR~광저우FIR~상하이FIR~타이베이FIR~후쿠오카FIR(FL180~400), 후쿠오카FIR(FL160~400)
- CB: 인천FIR~후쿠오카FIR(FL320 이하)

공역경보(SIGMET) 05.12. 08:00KST



공역예보(SIGWX) 05.12. 15:00KST

