

* 본 정보는 항공교통흐름관리를 위한 기상정보로, 공항예보(TAF)와 다를 수 있으니, 다른 용도로 활용하실 수 없습니다.

	<h2 style="margin: 0;">항공교통기상정보</h2>	
	2026년 05월 11일 16:00KST	항공기상청 예보과

■ 국내공항 위험기상 [05.11.(월) ~ 05.12.(화)]

개요

○ 오늘(11일)은 고기압 가장자리에 들어 남부지방 공항은 구름많겠으나, 중부지방 공항은 기압골 영향을 받아 흐리고 비가 내리겠음. 내일(12일)은 기압골의 영향을 받다가 차차 벗어나, 중부지방 공항은 대체로 흐리고 인천, 김포공항은 오전까지 가끔 비가, 남부지방 공항은 아침부터 저녁 사이 가끔 비가 내리겠음.

- 인천공항: 오늘 21시까지, 내일 02시~05시 비(5~10mm), 오늘 19시까지 다소 강한 바람(최대 15G25KT), 급변풍
- 김포공항: 오늘 22시까지, 내일 04시~08시 비(5~10mm)
- 제주공항: 내일 09시~16시 비(5~40mm), 급변풍, 내일 11시~14시 다소 강한 바람(최대 15G25KT)
- 김해공항: 오늘 20시까지, 내일 10시~20시 활주로 변경 가능성(210°, 10KT ↑), 내일 09시~20시 비(3~5mm)

▶ 주요 공항 기상경보(15시 현재)

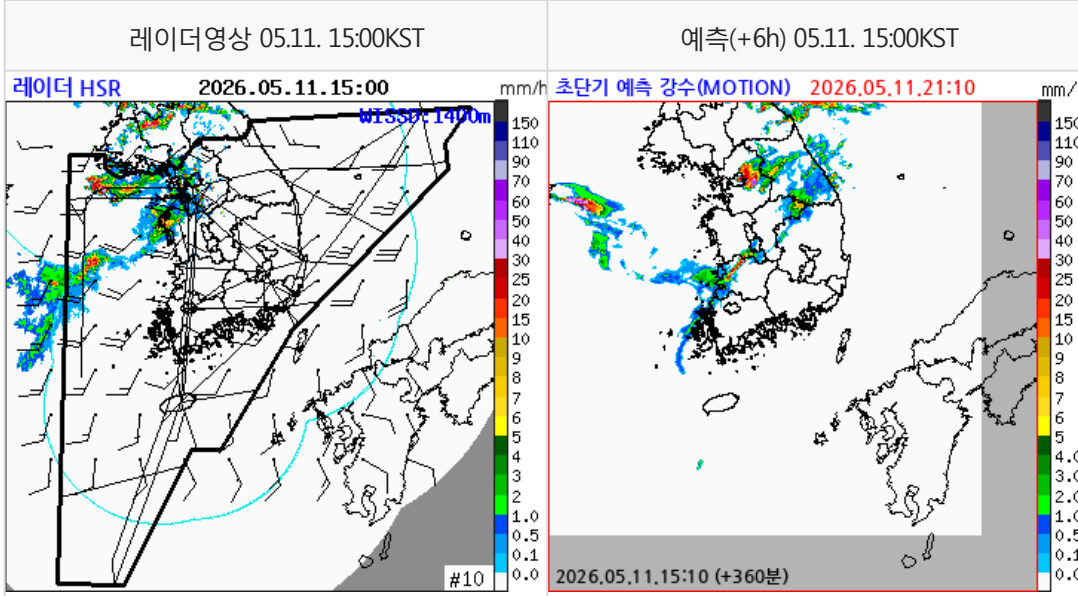
공항	기상요소	05월 11일 월요일																								05월 12일 화요일																								비고
		01	02	03	04	05	06	07	08	09	10	11	12	13	14	15	16	17	18	19	20	21	22	23	24	01	02	03	04	05	06	07	08	09	10	11	12	13	14	15	16	17	18	19	20	21	22	23	24	
인천 RKSI	시정																																																	최대 15G25KT 풍향, 풍속차 (오늘~내일) 5~10mm
	GUST																																																	
	급변풍																																																	
	강수 TS																																																	
김포 RKSS	시정																																																	(오늘~내일) 5~10mm
	GUST																																																	
	급변풍																																																	
	강수 TS																																																	
제주 RKPC	시정																																																	15G25KT (내일) 5~40mm
	GUST																																																	
	급변풍																																																	
	강수 TS																																																	
김해 RKPK	시정																																																	3~5mm
	GUST																																																	
	활주로 변경																																																	
	강수 TS																																																	
무안 RKJB	시정																																																	내일 20~70mm
	GUST																																																	
	급변풍																																																	
	강수 TS																																																	

시정 : 800m ↓ 400m ↓ 200m ↓
 GUST : 25KT ↑ 35KT ↑ 45KT ↑
 강수 : 비 비/눈 눈 소나기 TS
 김해 활주로 변경 : (150~210°, 10KT ↑)

* 본 정보는 항공교통흐름관리를 위한 기상정보로, 공항예보(TAF)와 다를 수 있으니, 다른 용도로 활용하실 수 없습니다.

설명자료	항공교통 기상정보
------	-----------

■ 국내 실황/예보 [05.11.(월) ~ 05.12.(화)]

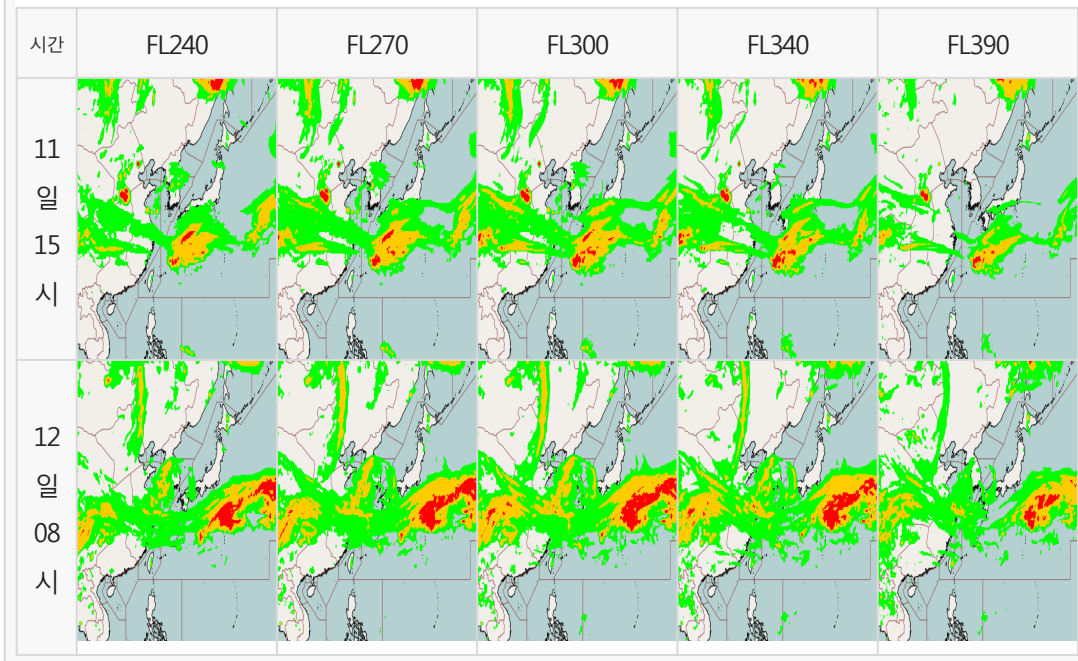


■ 국내 주요공항 실황-예보

○ 오늘(11일)은 고기압 가장자리에 들어 남부지방 공항은 구름많겠으나, 중부지방 공항은 기압골 영향을 받아 흐리고 비가 내리겠음. 내일(12일)은 기압골의 영향을 받다가 차차 벗어나, 중부지방 공항은 대체로 흐리고 인천, 김포공항은 오전까지 가끔 비가, 남부지방 공항은 아침부터 저녁 사이 가끔 비가 내리겠음.

- 인천공항: 오늘 21시까지, 내일 02시~05시 비(5~10mm), 오늘 19시까지 다소 강한 바람(최대 15G25KT), 급변풍
- 김포공항: 오늘 22시까지, 내일 04시~08시 비(5~10mm)
- 제주공항: 내일 09시~16시 비(5~40mm), 급변풍, 내일 11시~14시 다소 강한 바람(최대 15G25KT)
- 김해공항: 오늘 20시까지, 내일 10시~20시 활주로 변경 가능성(210°, 10KT ↑), 내일 09시~20시 비(3~5mm)
- 무안공항: 내일 11시~16시 비(20~70mm, 내일 11시~14시 뇌우 가능성)

고도별 난류 예상도



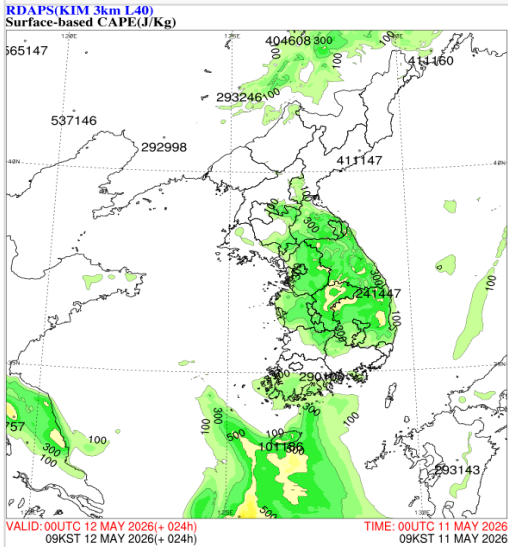
■ 국내 공역(항공로) 위험기상

- 내일 새벽까지 인천FIR 대부분 섹터(FL100이하~250 이상)에 보통 난류 예상
- 내일 오전까지 서해, 광주섹터에, 내일 오후까지 동해섹터에, 내일 오전동안 대구, 포항섹터에, 내일 오전부터 낮까지 광주섹터에, 내일 낮동안 제주, 남해섹터에 CB/TS 예상

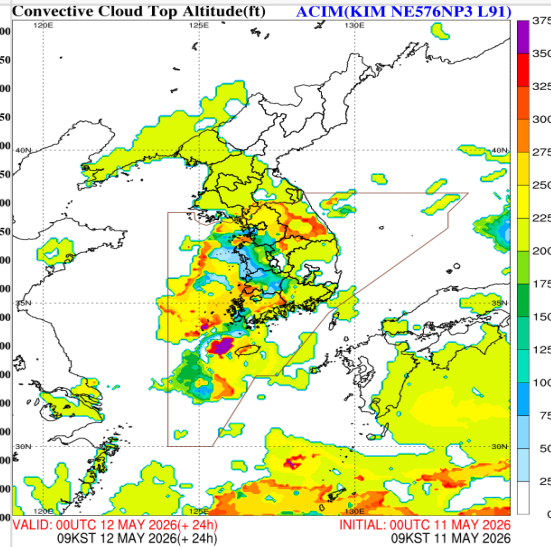
* 본 정보는 항공교통흐름관리를 위한 기상정보로, 공항예보(TAF)와 다를 수 있으니, 다른 용도로 활용하실 수 없습니다.

■ 국외 실황/예보 [05.11.(월) ~ 05.12.(화)]

지상기반 CAPE 05.12. 09:00KST



대류운 운정고도 05.12. 09:00KST



■ 국외 공역(항공로) 위험기상

[공역경보(SIGMET) 현황]

- TS: 선양FIR(FL390 이하), 상하이FIR(FL300 이하), 선양FIR(FL300 이하), 싼야FIR(FL300 이하)

[공역예보(SIGWX)]

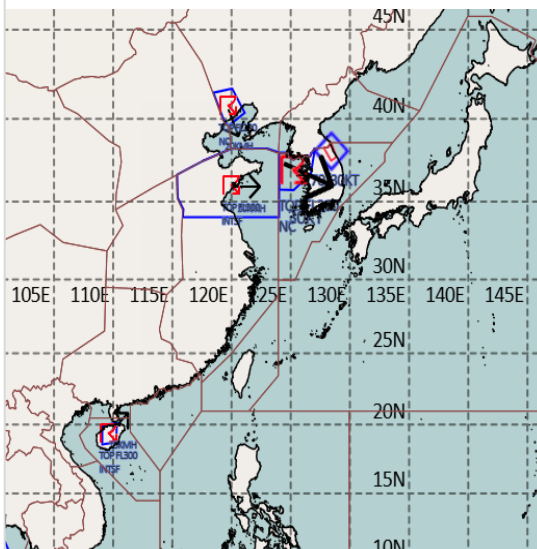
- JET: 우한FIR~상하이FIR~인천FIR(제주남부섹터)~후쿠오카FIR(FL370, 130KT), 광저우FIR(FL390, 12KT), 선양FIR~베이징FIR(FL340, 90KT)

- 난류: 베이징FIR~선양FIR~우한FIR~광저우FIR~상하이FIR~타이베이FIR~인천FIR~후쿠오카FIR(FL160~400)

- 심한난류: 우한FIR~베이징FIR~상하이FIR(FL200~400), 후쿠오카FIR(FL160~400)

- CB: 인천FIR~상하이FIR(FL340 이하), 후쿠오카FIR(FL420 이하), 마닐라FIR(FL520 이하)

공역경보(SIGMET) 05.11. 15:00KST



공역예보(SIGWX) 05.12. 03:00KST

