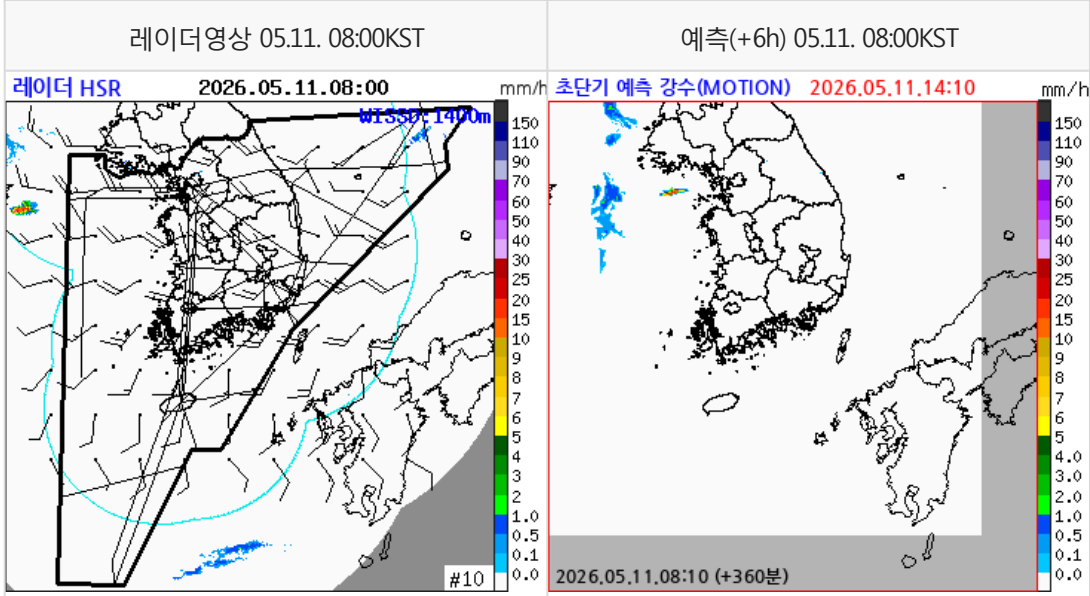


* 본 정보는 항공교통흐름관리를 위한 기상정보로, 공항예보(TAF)와 다를 수 있으니, 다른 용도로 활용하실 수 없습니다.

설명자료	항공교통 기상정보
------	-----------

■ 국내 현황/예보 [05.11.(월) ~ 05.12.(화)]

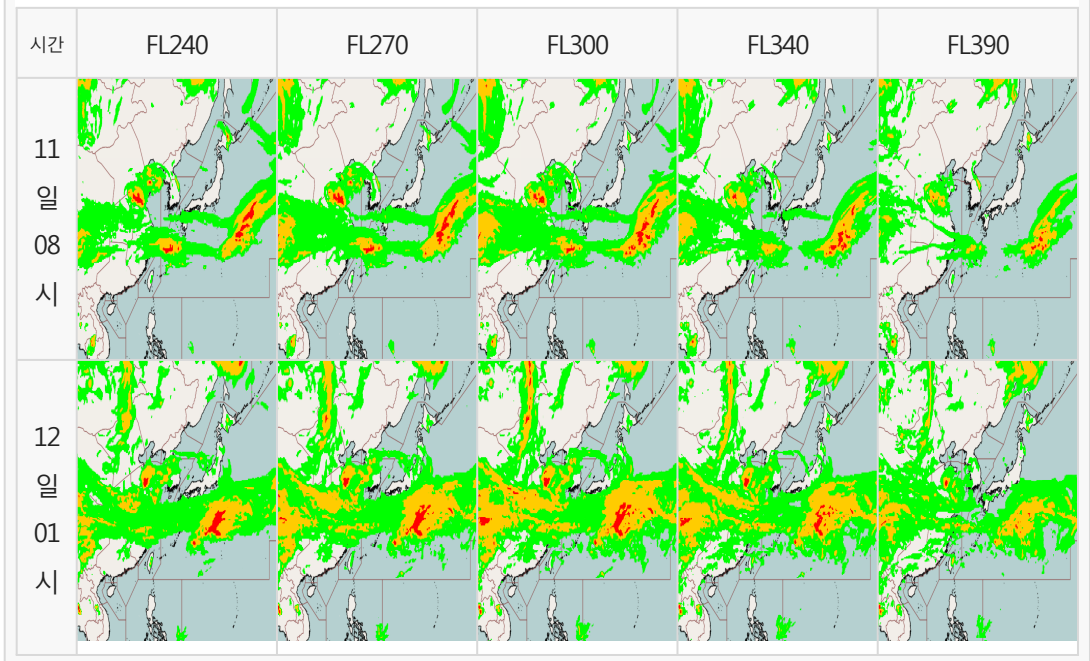


■ 국내 주요공항 현황-예보

○ 오늘(11일)은 고기압 가장자리에 들어 남부지방 공항은 구름 많겠으나, 중부지방 공항은 기압골 영향을 차차 받아 차차 흐려져 인천, 김포공항은 오후부터 비가 내리겠음. 내일(12일)은 기압골의 영향을 받다가 차차 벗어나, 중부지방 공항은 대체로 흐리고 인천, 김포공항은 오전까지 가끔 비가, 남부지방 공항은 아침부터 저녁 사이 가끔 비가 내리겠음

- 인천공항: 오늘 12시~16시, 18시~20시, 23시~내일 04시 비(5~10mm), 오늘 12시~16시 다소 강한 바람(최대 15G25KT)
- 김포공항: 오늘 12시~22시, 내일 10시~12시 비(5~10mm)
- 제주공항: 내일 09시~15시 비(5~40mm), 내일 09시~15시 급변풍
- 김해공항: 오늘 13시~20시, 내일 10시~15시 활주로 변경 가능성(210°, 10KT ↑), 내일 11시~17시 비(5~40mm)

고도별 난류 예상도



■ 국내 공역(항공로) 위험기상

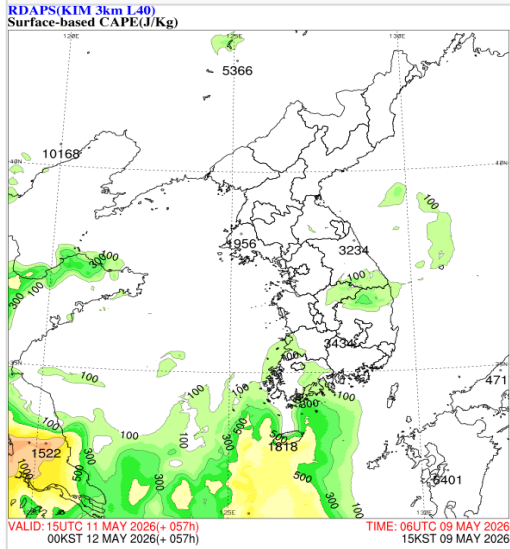
○ 오늘 밤까지 제주섹터를 제외한 대부분 섹터(FL120~160)에 보통 착빙 예상

○ 오늘 오전부터 밤 사이 서해, 동해섹터에 CB/TS 예상

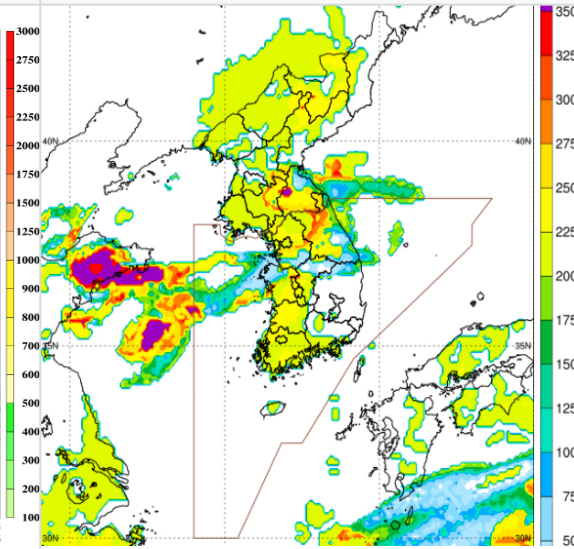
* 본 정보는 항공교통흐름관리를 위한 기상정보로, 공항예보(TAF)와 다를 수 있으니, 다른 용도로 활용하실 수 없습니다.

■ 국외 실황/예보 [05.11.(월) ~ 05.12.(화)]

지상기반 CAPE 05.11. 15:00KST



대류운 운정고도 05.11. 15:00KST



■ 국외 공역(항공로) 위험기상

[공역경보(SIGMET) 현황]

- TS: 선양FIR(FL360 이하), 상하이FIR(FL330 이하), 쑤아FIR(FL400 이하)

[공역예보(SIGWX)]

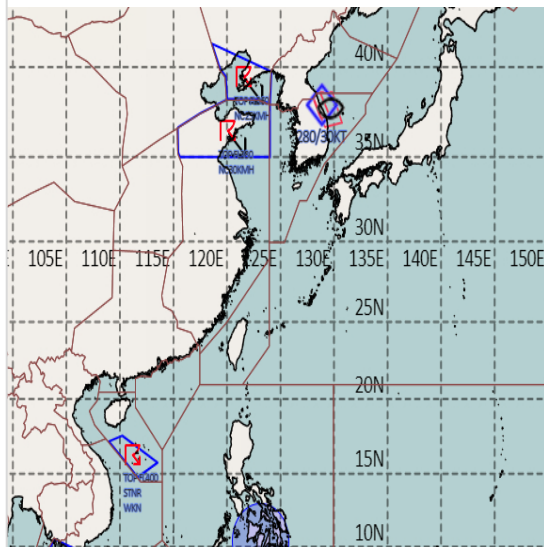
- JET: 우한FIR~상하이FIR~인천FIR(제주남부섹터)~후쿠오카FIR(FL360, 160KT), 후쿠오카FIR(FL440, 130KT)

- 난류: 광저우FIR~우한FIR~베이징FIR~상하이FIR~타이베이FIR~인천FIR(제주남부섹터)~후쿠오카FIR(FL160~400)

- 심한난류: 후쿠오카FIR(FL160~400)

- CB: 상하이FIR~인천FIR(서해섹터)(FL340 이하), 후쿠오카FIR(FL430 이하), 마닐라FIR(FL560 이하)

공역경보(SIGMET) 05.11. 08:00KST



공역예보(SIGWX) 05.11. 15:00KST

