

* 본 정보는 항공교통흐름관리를 위한 기상정보로, 공항예보(TAF)와 다를 수 있으니, 다른 용도로 활용하실 수 없습니다.

	<h2 style="margin: 0;">항공교통기상정보</h2>	
	2026년 05월 10일 16:00KST	항공기상청 예보과

■ 국내공항 위험기상 [05.10.(일) ~ 05.11.(월)]

개요

- 오늘(10일)은 고기압의 영향을 받아 전국 공항 대체로 맑겠음. 내일(11일)은 고기압 가장자리에 들어 가끔 구름많겠으나, 중부지방 공항은 기압골 영향을 차차 받아, 차차 흐려져 인천, 김포공항은 오전부터, 양양공항은 오후 한때 비가 내리겠음.
- 인천공항: 내일 09시~13시, 20시~21시, 23시~24시 비(5~10mm), 내일 09시~13시 다소 강한 바람(최대 15G25KT)
- 김포공항: 내일 10시~13시, 17시~19시 비(5~10mm)
- 김해공항: 오늘 20시까지, 내일 09시~21시 활주로 변경 가능성(180~210°, 10KT ↑)
- 무안공항: 내일 13시~17시 다소 강한 바람(최대 15G25KT)

▶ 주요 공항 기상경보(15시 현재)

- 없음

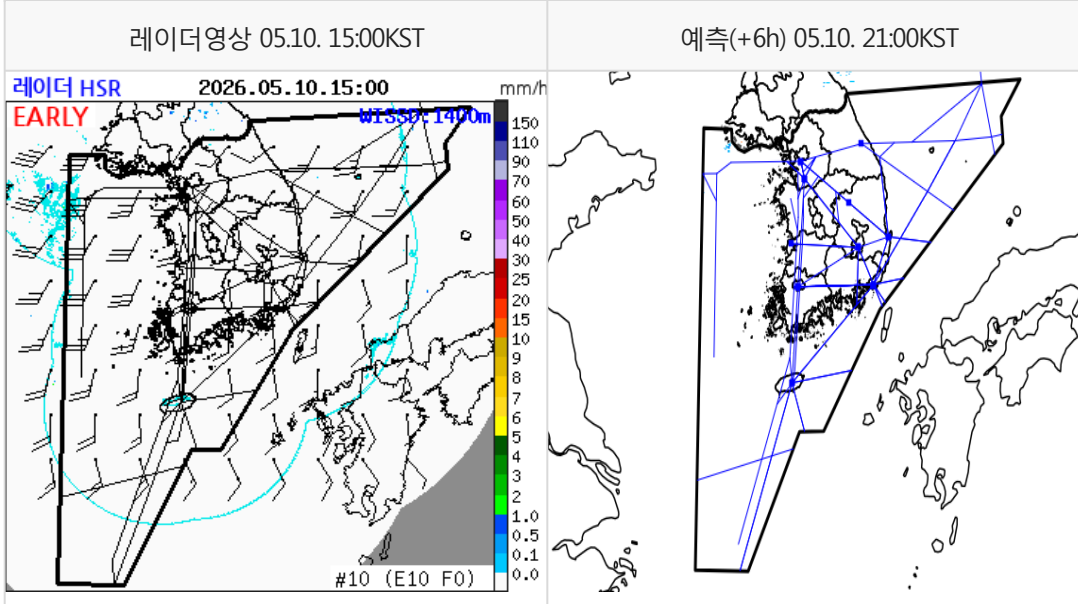
공항	기상요소	05월 10일 일요일																								05월 11일 월요일																								비고
		01	02	03	04	05	06	07	08	09	10	11	12	13	14	15	16	17	18	19	20	21	22	23	24	01	02	03	04	05	06	07	08	09	10	11	12	13	14	15	16	17	18	19	20	21	22	23	24	
인천 RKSI	시정																																																	
	GUST																																																	
	급변풍																																																	
	강수 TS																																																	
김포 RKSS	시정																																																	
	GUST																																																	
	급변풍																																																	
	강수 TS																																																	
제주 RKPC	시정																																																	
	GUST																																																	
	급변풍																																																	
	강수 TS																																																	
김해 RKPK	시정																																																	
	GUST																																																	
	활주로 변경																																																	
	강수 TS																																																	
무안 RKJB	시정																																																	
	GUST																																																	
	급변풍																																																	
	강수 TS																																																	

시정 : 800m ↓ 400m ↓ 200m ↓
 GUST : 25KT ↑ 35KT ↑ 45KT ↑
 강수 : 비 비/눈 눈 소나기 TS
 김해 활주로 변경 : (150~210°, 10KT ↑)

* 본 정보는 항공교통흐름관리를 위한 기상정보로, 공항예보(TAF)와 다를 수 있으니, 다른 용도로 활용하실 수 없습니다.

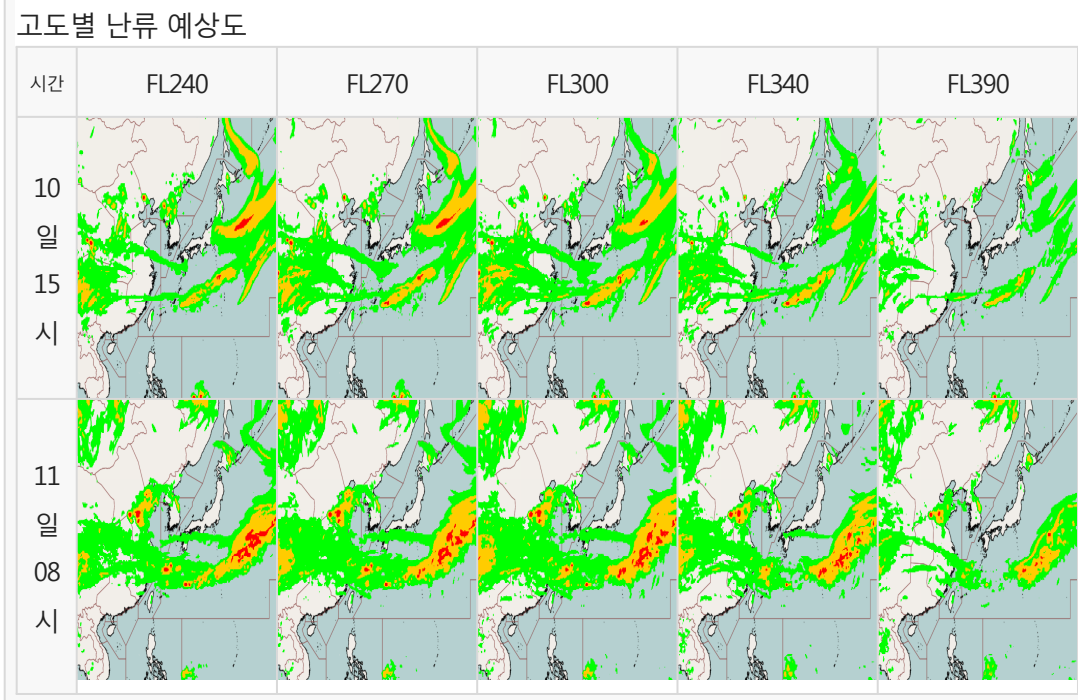
설명자료	항공교통 기상정보
------	-----------

■ 국내 실황/예보 [05.10.(일) ~ 05.11.(월)]



■ 국내 주요공항 실황-예보

- 오늘(10일)은 고기압의 영향을 받아 전국 공항 대체로 맑겠음. 내일(11일)은 고기압 가장자리에 들어 가끔 구름많겠으나, 중부지방 공항은 기압골 영향을 차차 받아, 차차 흐려져 인천, 김포공항은 오전부터, 양양공항은 오후 한때 비가 내리겠음.
 - 인천공항: 내일 09시~13시, 20시~21시, 23시~24시 비(5~10mm), 내일 09시~13시 다소 강한 바람(최대 15G25KT)
 - 김포공항: 내일 10시~13시, 17시~19시 비(5~10mm)
 - 김해공항: 오늘 20시까지, 내일 09시~21시 활주로 변경 가능성(180~210°, 10KT ↑)
 - 무안공항: 내일 13시~17시 다소 강한 바람(최대 15G25KT)



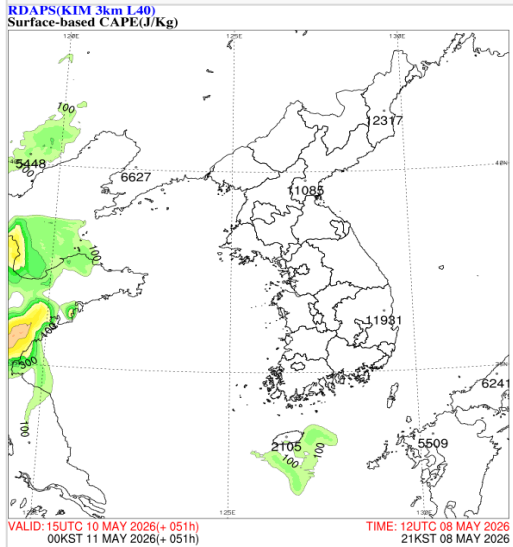
■ 국내 공역(항공로) 위험기상

- 내일 새벽까지 제주섹터(FL220 이상)에 보통 난류 예상
- 내일 새벽부터 오전 사이 서해섹터에 CB/TS 예상

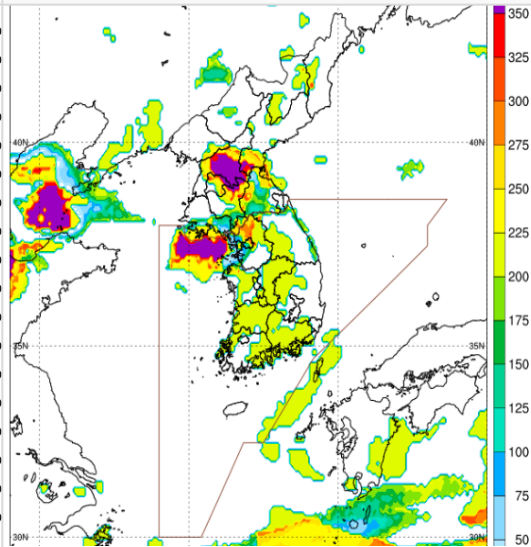
* 본 정보는 항공교통흐름관리를 위한 기상정보로, 공항예보(TAF)와 다를 수 있으니, 다른 용도로 활용하실 수 없습니다.

■ 국외 실황/예보 [05.10.(일) ~ 05.11.(월)]

지상기반 CAPE 05.11. 09:00KST



대류운 운정고도 05.11. 09:00KST



■ 국외 공역(항공로) 위험기상

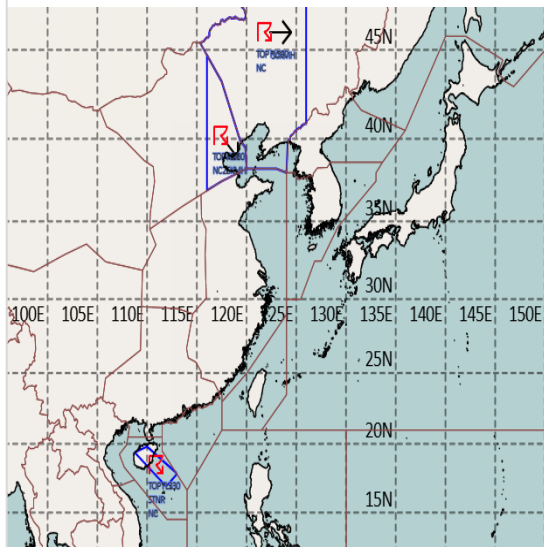
[공역경보(SIGMET) 현황]

- TS: 선양FIR(FL390 이하), 베이징FIR(FL330 이하), 산야FIR(FL330 이하), 호치민FIR(FL520 이하)
- TC: 오클랜드 오서닉FIR(제5호 태풍 '하구핏')

[공역예보(SIGWX)]

- JET: 우한FIR~상하이FIR~인천FIR(제주남부섹터)~후쿠오카FIR(FL370, 150KT), 인천FIR(제주남부섹터)~후쿠오카FIR(FL360, 100KT)
- 난류: 광저우FIR~우한FIR~상하이FIR~타이베이FIR~인천FIR(제주남부섹터)~후쿠오카FIR(FL160~400)
- 심한난류: 광저우FIR~우한FIR~상하이FIR(FL220~400), 후쿠오카FIR(FL220~400)
- CB: 후쿠오카FIR(FL420 이하), 마닐라FIR(FL520 이하)

공역경보(SIGMET) 05.10. 15:00KST



공역예보(SIGWX) 05.11. 03:00KST

