

* 본 정보는 항공교통흐름관리를 위한 기상정보로, 공항예보(TAF)와 다를 수 있으니, 다른 용도로 활용하실 수 없습니다.

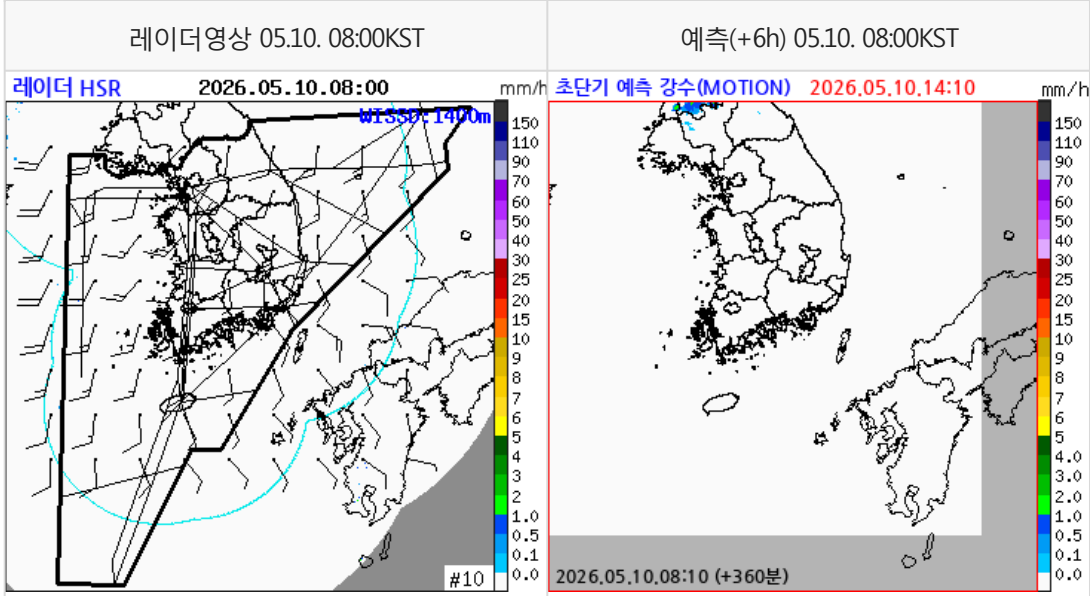
■ 국외 공항·공역·항공로 [05.10.(일) ~ 05.11.(월)]				
개요				
【베이징·상하이·광저우·홍콩FIR】 - 칭따오공항: 오늘 23시까지 강풍(16G26KT) 【후쿠오카FIR】 특이사항 없음		【타이베이FIR】 특이사항 없음 【마닐라FIR】 특이사항 없음 【싼야, 하노이, 호치민FIR】 - 하노이공항: 오늘 10시까지 비, 18시~23시 소나기 - 호치민공항: 오늘 15시~18시 강풍(15G25KT) CB/TS 동반한 소나기		
구분	기상요소	05월 10일 일요일	05월 11일 월요일	
		01 02 03 04 05 06 07 08 09 10 11 12 13 14 15 16 17 18 19 20 21 22 23 24	01 02 03 04 05 06 07 08 09 10 11 12 13 14 15 16 17 18 19 20 21 22 23 24	
중국	베이징 ZBAA	시정 GUST 강수 TS		
	칭따오 ZSQD	시정 GUST 강수 TS		
	푸둥 ZSPD	시정 GUST 강수 TS		
	광저우 ZGGG	시정 GUST 강수 TS		
	홍콩 VHHH	시정 GUST 강수 TS		
일본	나리타 RJAA	시정 GUST 강수 TS		
	간사이 RJBB	시정 GUST 강수 TS		
타이베이	타오위안 RCTP	시정 GUST 강수 TS		
필리핀	마닐라 RPLL	시정 GUST 강수 TS		
베트남	하노이 VVNB	시정 GUST 강수 TS		

(국외) 시정: 1km ↓ 400m ↓ 200m ↓ GUST: 25KT ↑ 35KT ↑ 45KT ↑ 강수: 비 비/눈 눈 소나기 TS

* 본 정보는 항공교통흐름관리를 위한 기상정보로, 공항예보(TAF)와 다를 수 있으니, 다른 용도로 활용하실 수 없습니다.

설명자료	항공교통 기상정보
------	-----------

■ 국내 실황/예보 [05.10.(일) ~ 05.11.(월)]

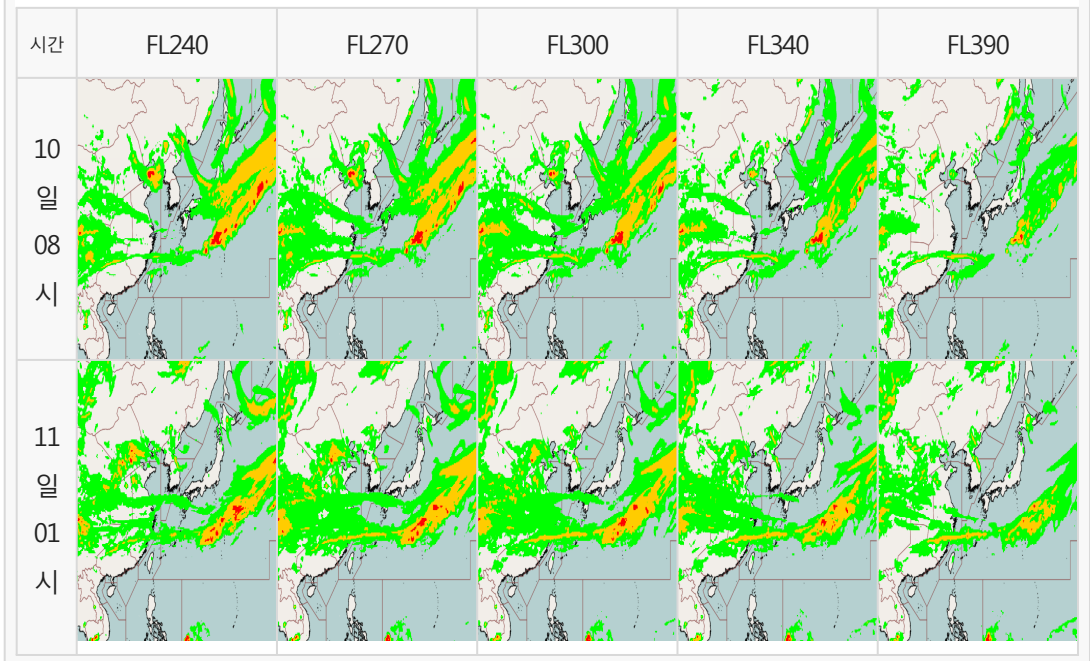


■ 국내 주요공항 실황-예보

○ 오늘(10일)은 고기압의 영향을 받아 전국 공항 대체로 맑겠음. 내일(11일)은 고기압 가장자리에 들어 가끔 구름많겠으나, 중부지방 공항은 기압골 영향을 차차 받아, 차차 흐려져 인천, 김포공항은 아침부터 비가 내리겠음

- 인천공항: 내일 07시~12시 비(5~10mm), 내일 10시~12시, 15시부터 다소 강한 바람(최대 15G25KT)
- 김포공항: 내일 11시~15시 비(5~10mm)
- 김해공항: 오늘 10시~19시 활주로 변경 가능성(210°, 10KT↑)

고도별 난류 예상도



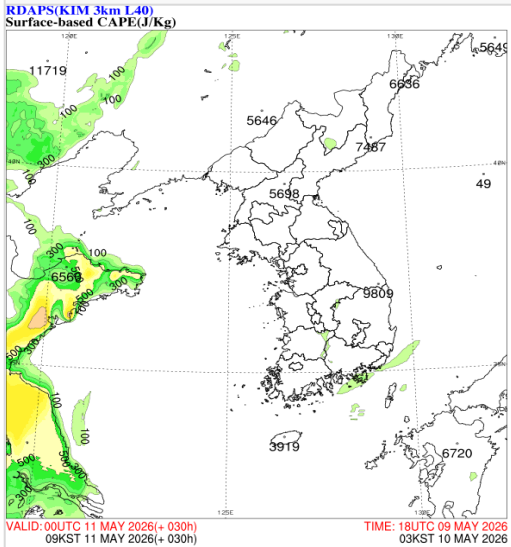
■ 국내 공역(항공로) 위험기상

○ 특이사항 없음

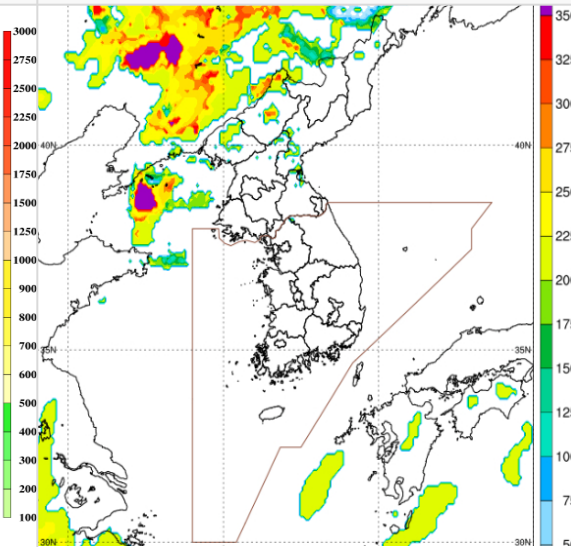
* 본 정보는 항공교통흐름관리를 위한 기상정보로, 공항예보(TAF)와 다를 수 있으니, 다른 용도로 활용하실 수 없습니다.

■ 국외 실황/예보 [05.10.(일) ~ 05.11.(월)]

지상기반 CAPE 05.10. 15:00KST



대류운 운정고도 05.10. 15:00KST



■ 국외 공역(항공로) 위험기상

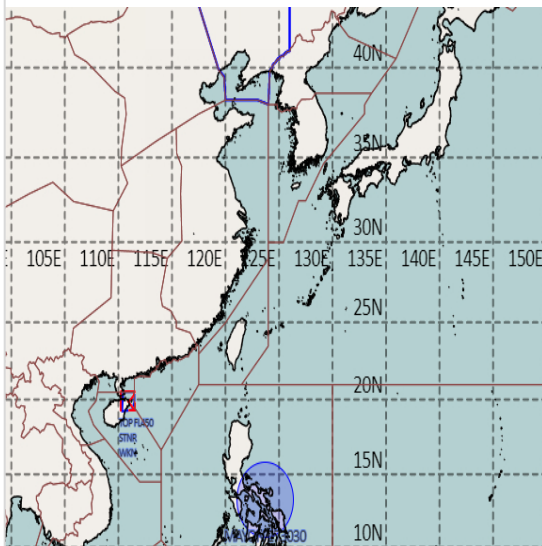
[공역경보(SIGMET) 현황]

- TS: 선양FIR(FL390 이하), 싼야FIR(FL450 이하)
- TC: 오클랜드 오셔닉FIR(제5호 태풍 '하구핏')

[공역예보(SIGWX)]

- JET: 우한FIR~상하이FIR~인천FIR(제주남부섹터)~후쿠오카FIR(FL360, 130KT), 후쿠오카FIR(FL330, 180KT)
- 난류: 광저우FIR~우한FIR~상하이FIR~타이베이FIR~후쿠오카FIR(FL160~400)
- 심한난류: 후쿠오카FIR(FL300~400)
- TC: 오클랜드 오셔닉FIR(제5호 태풍 '하구핏')

공역경보(SIGMET) 05.10. 08:00KST



공역예보(SIGWX) 05.10. 15:00KST

