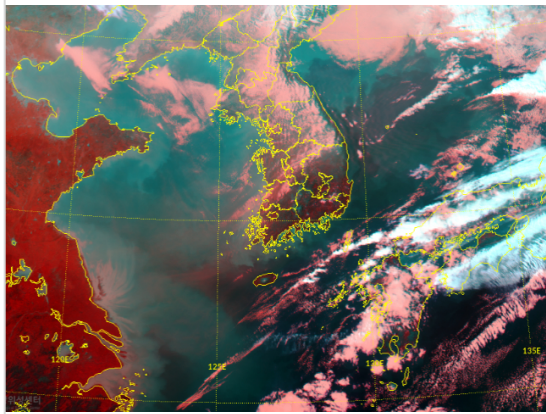


* 본 정보는 항공교통흐름관리를 위한 기상정보로, 공항예보(TAF)와 다를 수 있으니, 다른 용도로 활용하실 수 없습니다.

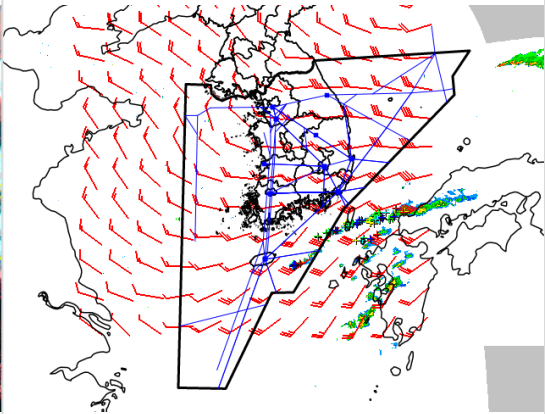
설명자료	항공교통 기상정보
------	-----------

■ 국내 상황/예보 [01.15.(목) ~ 01.16.(금)]

위성영상 01.15. 15:00KST



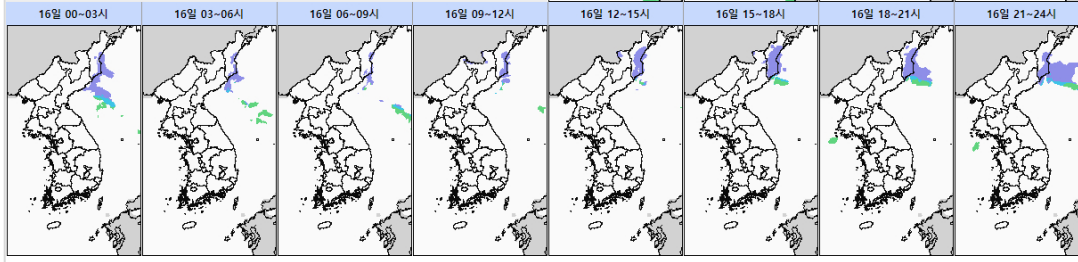
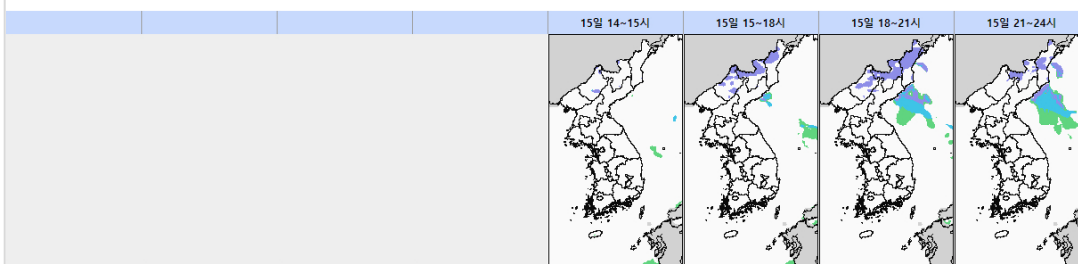
레이더영상 01.15. 15:00KST



■ 국내 주요공항 상황-예보

- 오늘(15일)은 고기압의 영향을 차차 받아 전국 공항 점차 맑아지겠음. 내일(16일)은 고기압의 영향을 받아 전국 공항 대체로 맑겠음
- 김포공항: 내일 04시~06시 안개(시정 900m)
- 제주공항: 오늘 18시까지 다소 강한 바람(15G25KT)

국내 강수 구역 및 형태: 주의 **비** 비/눈 눈 소나기



▶ 주요 공항 기상경보(15시 현재)

- 양양공항 급변풍경보 (01.15 11:47 ~ 01.16 03:00)
- 양양공항 강풍경보 (01.15 11:45 ~ 01.16 03:00)

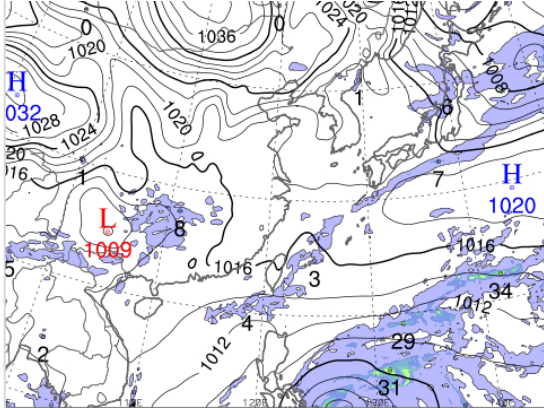
■ 국내 공역(항공로) 위험기상

- 내일 새벽까지 제주섹터(FL180 이상)에 보통 난류 예상

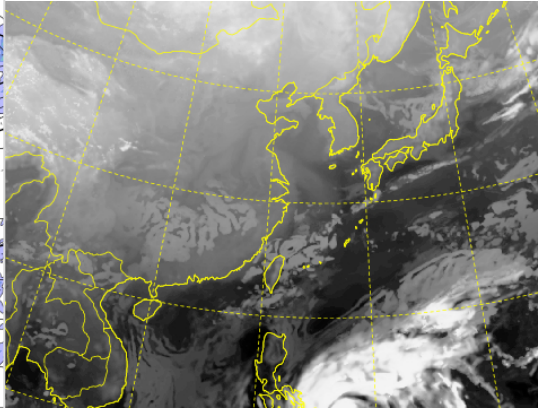
* 본 정보는 항공교통흐름관리를 위한 기상정보로, 공항예보(TAF)와 다를 수 있으니, 다른 용도로 활용하실 수 없습니다.

■ 국외 실황/예보 [01.15.(목) ~ 01.16.(금)]

예상 일기도 01.16. 09:00KST



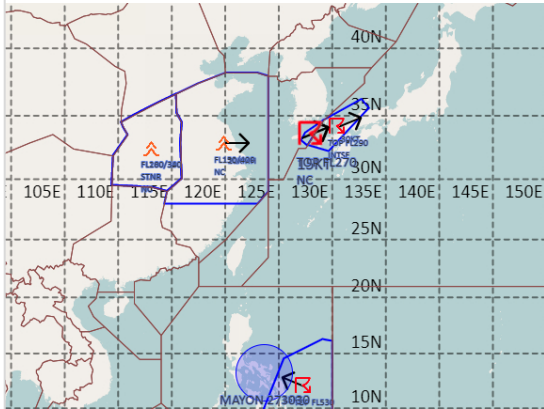
예상 구름 영상 01.16. 09:00KST



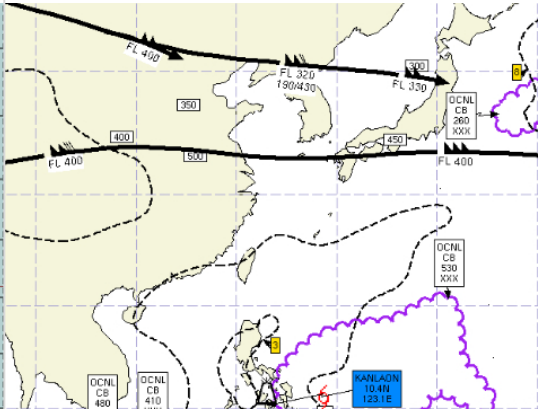
■ 국외 주요-공항-공역-항공로 실황-예보

- 【베이징-상하이-광저우-홍콩FIR】 특이사항 없음
- 【후쿠오카FIR】
 - 나리타공항: 오늘 20시~24시 강풍(15G25KT)
- 【타이베이FIR】 특이사항 없음
- 【마닐라FIR】
 - 마닐라공항: 오늘 15시~21시, 내일 03시~09시 비
- 【싼야, 하노이, 호치민FIR】
 - 하노이공항: 내일 08시~10시 안개(시정 800m), 실링 300ft

공역경보(SIGMET) 01.15. 15:00KST



공역예보(SIGWX) 01.16. 03:00KST



■ 국외 공역(항공로) 위험기상

- [공역경보(SIGMET) 현황]
 - TS: 인천FIR(FL270 이하), 후쿠오카FIR(FL290 이하), 마닐라FIR(FL530 이하)
 - 난류: 상하이FIR(FL150~400), 우한FIR(FL200~340)
- [공역예보(SIGWX)]
 - JET: 우한FIR~상하이FIR~인천FIR(제주섹터)~후쿠오카FIR(FL400, 170KT), 베이징FIR~평양FIR~후쿠오카FIR(FL320, 120KT)
 - 난류: 후쿠오카FIR(FL300 이하), 호치민FIR~싼야FIR~홍콩FIR~마닐라FIR~타이베이FIR~후쿠오카FIR(FL400 이하), 쿤밍FIR~광저우FIR(FL400 이하)
 - CB: 마닐라FIR(FL530 이하)
 - TC: 마닐라FIR(제1호 TD, 24시간 이내에 제1호 태풍 '노카엔'으로 발달 예상)