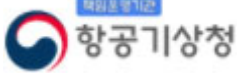


* 본 정보는 항공교통흐름관리를 위한 기상정보로, 공항예보(TAF)와 다를 수 있으니, 다른 용도로 활용하실 수 없습니다.

 항공기상청	항공교통기상정보	
	2026년 01월 14일 16:00KST	항공기상청 예보과

■ 국내공항 위험기상

[01.14.(수) ~ 01.15.(목)]

개요

○ 오늘(14일)은 고기압의 가장자리에 들어 전국 공항이 가끔 구름많겠음. 내일(15일)은 기압골의 영향을 받다가 오후에 차차 벗어나 전국 공항이 대체로 흐리거나 구름많겠으나 인천, 김포, 제주, 청주, 양양공항에는 오전까지 가끔 비가 내리다가 오후부터 차차 맑아지겠음.

- 인천공항: 내일 02시~06시 비(5mm 안팎), 내일 07시~08시 안개(시정 800m)

- 김포공항: 내일 02시~06시 비(5mm 안팎), 내일 07시~09시 안개(시정 800m)

- 제주공항: 내일 08시~12시 비(5mm 미만), 오늘 24시~내일 18시 강풍(최대 22G45KT), 오늘 24시~내일 16시 급변풍

▶ 주요 공항 기상경보(15시 현재)

제주공항 급변풍경보 (01.14 15:35 ~ 01.14 19:00)

공항	기상요소	01월 14일 수요일																								01월 15일 목요일																								비고
		01	02	03	04	05	06	07	08	09	10	11	12	13	14	15	16	17	18	19	20	21	22	23	24	01	02	03	04	05	06	07	08	09	10	11	12	13	14	15	16	17	18	19	20	21	22	23	24	
인천 RKSI	시정																																																800m	
	GUST																																																	
	급변풍																																																	
	강수 TS																																															5mm 안팎		
김포 RKSS	시정																																																800m	
	GUST																																																	
	급변풍																																																	
	강수 TS																																															5mm안팎		
제주 RKPC	시정																																																최대 22G45kt	
	GUST																																																	
	급변풍																																																	
	강수 TS																																															5mm 미만		
김해 RKPK	시정																																																	
	GUST																																																	
	활주로 변경																																																	
	강수 TS																																																	
무안 RKJB	시정																																																	
	GUST																																																	
	급변풍																																																	
	강수 TS																																																	

시정 : 800m ↓ 400m ↓ 200m ↓

GUST : 25KT ↑ 35KT ↑ 45KT ↑

강수 : 비 비/눈 눈 소나기 TS

김해 활주로 변경 : (150~210°, 10KT ↑)

* 본 정보는 항공교통흐름관리를 위한 기상정보로, 공항예보(TAF)와 다를 수 있으니, 다른 용도로 활용하실 수 없습니다.

■ 국내공항(공군 관할) 위험기상 [01.14.(수) ~ 01.15.(목)]

[illegible]

■ 국내공역 위험기상 [01.14.(수) ~ 01.15.(목)]

개요	○ 내일 새벽까지 서해, 군산, 동해, 포항섹터(FL220 이상)에 보통 난류 예상
	○ 국내 공역경보(SIGMET, 15시 현재): 없음

[illegible]

(공군) 시정 : 800m ↓ 400m ↓ 200m ↓ GUST : 25KT ↑ 35KT ↑ 45KT ↑ 강수 : 비 비/눈 눈 소나기 TS (공역) 강풍 : 150KT ↑ 대류운 : 0~20% 20~50% 50%~

* 본 정보는 항공교통흐름관리를 위한 기상정보로, 공항예보(TAF)와 다를 수 있으니, 다른 용도로 활용하실 수 없습니다.

[illegible]

* 본 정보는 항공교통흐름관리를 위한 기상정보로, 공항예보(TAF)와 다를 수 있으니, 다른 용도로 활용하실 수 없습니다.

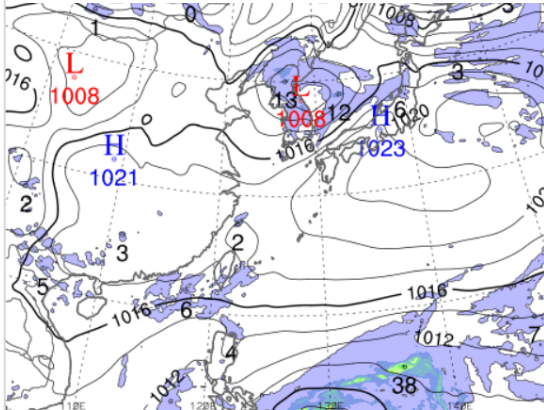
설명자료		항공교통 기상정보	
■ 국내 상황/예보 [01.14.(수) ~ 01.15.(목)]			
위성영상 01.14. 15:00KST	레이더영상 01.14. 15:00KST	<div>■ 국내 주요공항 상황-예보</div> <div>○ 오늘(14일)은 고기압의 가장자리에 들어 전국 공항이 가끔 구름많겠음. 내일(15일)은 기압골의 영향을 받다가 오후에 차차 벗어나 전국 공항이 대체로 흐리거나 구름많겠으나 인천, 김포, 제주, 청주, 양양공항에는 오전까지 가끔 비가 내리다가 오후부터 차차 맑아지겠음.</div> <div>- 인천공항: 내일 02시~06시 비(5mm 안팎), 내일 07시~08시 안개(시정 800m)</div> <div>- 김포공항: 내일 02시~06시 비(5mm 안팎), 내일 07시~09시 안개(시정 800m)</div> <div>- 제주공항: 내일 08시~12시 비(5mm 미만), 오늘 24시~내일 18시 강풍(최대 22G45KT), 오늘 24시~내일 16시 급변풍</div>	
<div>국내 강수 구역 및 형태 :</div> <div>주의</div> <div>비</div> <div>비/눈</div> <div>눈</div> <div>소나기</div>			
<div><div>14일 14~15시</div><div>14일 15~18시</div><div>14일 18~21시</div><div>14일 21~24시</div><div>15일 00~03시</div><div>15일 03~06시</div><div>15일 06~09시</div><div>15일 09~12시</div><div>15일 12~15시</div><div>15일 15~18시</div><div>15일 18~21시</div><div>15일 21~24시</div></div>			

<div>▶ 주요 공항 기상경보(15시 현재)</div> <div>제주공항 급변풍경보 (01.14 15:35 ~ 01.14 19:00)</div>	
<div>■ 국내 공역(항공로) 위험기상</div> <div>○ 내일 새벽까지 서해, 군산, 동해, 포항섹터(FL220 이상)에 보통 난류 예상</div>	

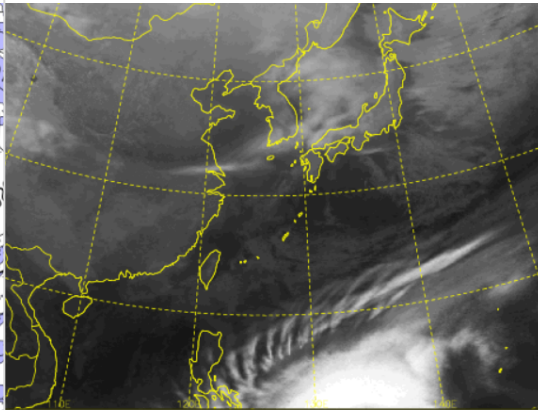
* 본 정보는 항공교통흐름관리를 위한 기상정보로, 공항예보(TAF)와 다를 수 있으니, 다른 용도로 활용하실 수 없습니다.

■ 국외 실황/예보 [01.14.(수) ~ 01.15.(목)]

예상 일기도 01.15. 09:00KST



예상 구름 영상 01.15. 09:00KST



■ 국외 주요-공항-공역-항공로 실황-예보

【베이징-상하이-광저우-홍콩FIR】 특이사항 없음

【후쿠오카FIR】

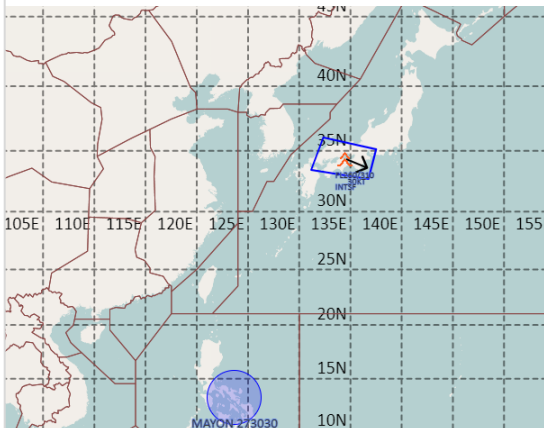
- 나리타공항: 내일 18시~21시 다소 강한 바람(15G25KT)

【타이베이FIR】 특이사항 없음

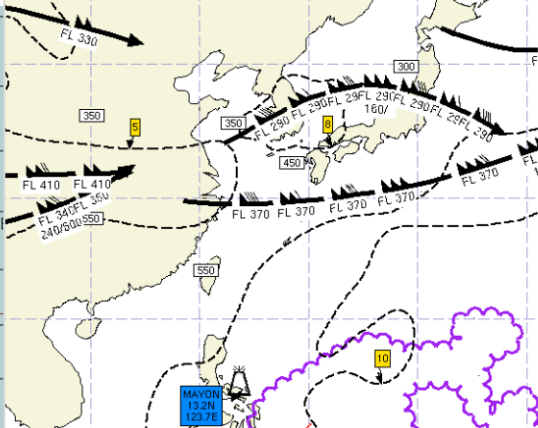
【마닐라FIR】 특이사항 없음

【싼야, 하노이, 호치민FIR】 특이사항 없음

공역경보(SIGMET) 01.14. 15:00KST



공역예보(SIGWX) 01.15. 03:00KST



■ 국외 공역(항공로) 위험기상

[공역경보(SIGMET) 현황]

- 난류: 후쿠오카FIR(FL260~310)

[공역예보(SIGWX)]

- JET: 상하이FIR~인천FIR~후쿠오카FIR(FL370, 130KT~190KT), 인천FIR~후쿠오카FIR(FL290, 90~150KT), 베이징FIR(FL330, 100KT), 우한FIR(FL410, 100KT), 광저우FIR(FL350, 120KT)

- 난류: 우한FIR~광저우FIR(FL400 이하), 인천FIR~후쿠오카FIR(FL300 이하), 마닐라FIR~후쿠오카FIR(FL400 이하)

- CB: 마닐라FIR(FL510 이하)