



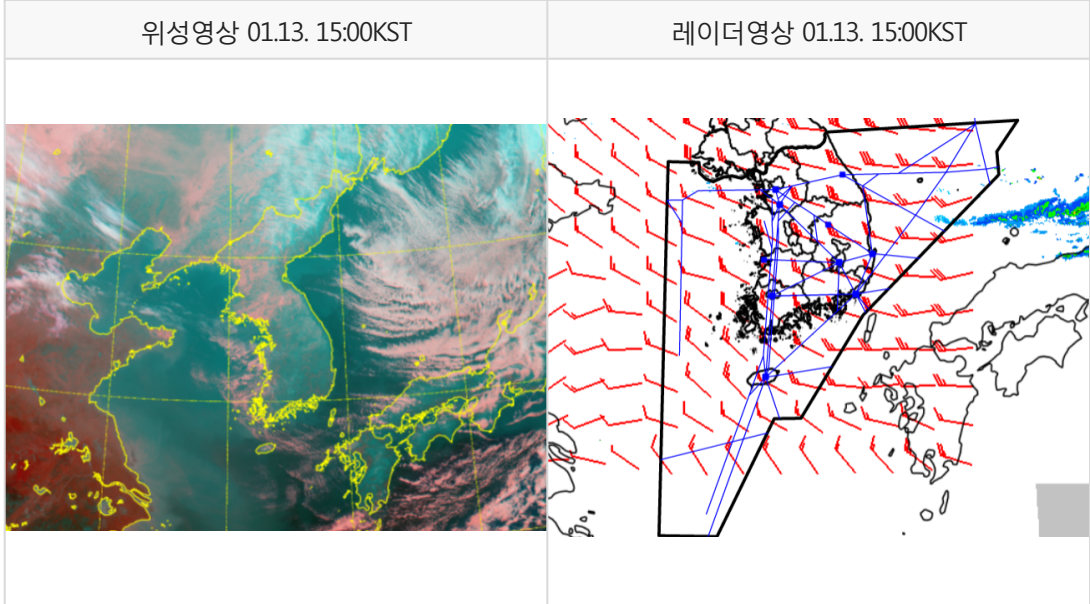




\* 본 정보는 항공교통흐름관리를 위한 기상정보로, 공항예보(TAF)와 다를 수 있으니, 다른 용도로 활용하실 수 없습니다.

설명자료	항공교통 기상정보
------	-----------

■ 국내 실황/예보 [01.13.(화) ~ 01.14.(수)]



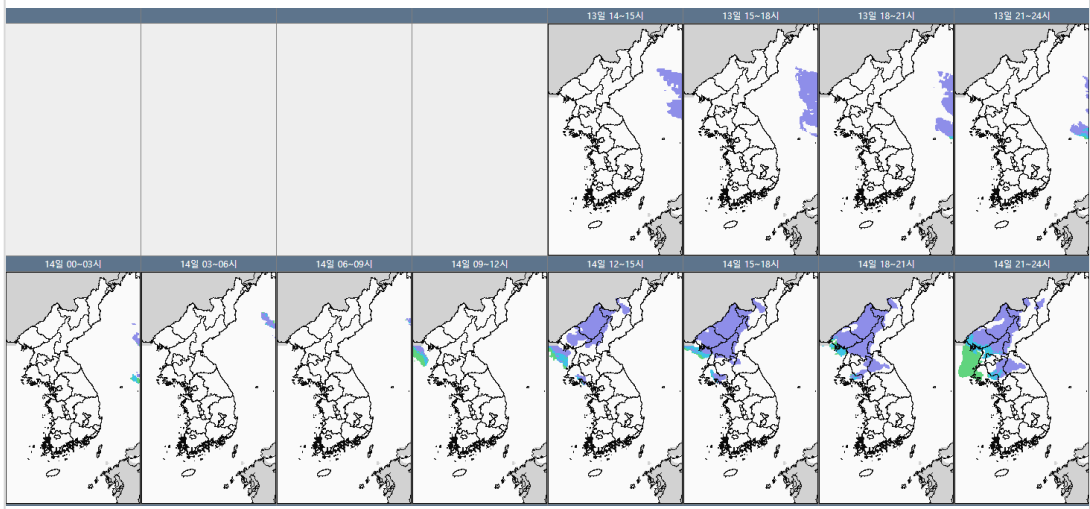
■ 국내 주요공항 실황-예보

- 오늘(13일)은 중국 산둥반도 부근에서 동쪽으로 이동하는 고기압의 가장자리에 들어 전국 공항이 대체로 맑거나 가끔 구름 많겠음. 내일(14일)은 서해상에서 남동쪽으로 이동하는 고기압의 영향을 받다가 오후에는 그 가장자리에 들어 전국 공항이 대체로 맑다가 오후부터 구름 많아지겠음.
- 인천공항: 오늘 21시까지 다소 강한 바람(17G35KT)
- 김포공항: 오늘 18시까지 다소 강한 바람(15G25KT)
- 제주공항: 오늘 18시까지 다소 강한 바람(15G25KT), 내일 12시~17시까지 급변풍

국내 강수 구역 및 형태:    주의    비    비/눈    눈    소나기

▶ 주요 공항 기상경보(15시 현재)

여수공항 강풍경보 (01.13 13:00 ~ 01.13 21:00), 양양공항 급변풍경보 (01.13 08:43 ~ 01.13 16:00)  
 양양공항 강풍경보 (01.13 03:00 ~ 01.14 08:00), 울산공항 강풍경보 (01.13 13:15 ~ 01.13 16:00)  
 인천공항 급변풍경보 (01.13 12:48 ~ 01.13 16:00), 인천공항 강풍경보 (01.13 15:00 ~ 01.13 19:00)  
 포항공항 강풍경보 (01.13 11:00 ~ 01.13 15:00)



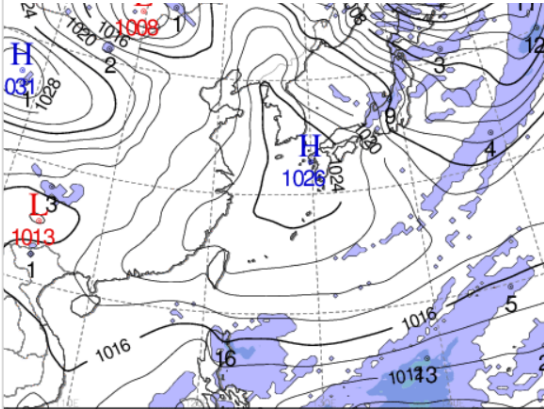
■ 국내 공역(항공로) 위험기상

- 내일 새벽까지 서해, 군산섹터(FL160 이상)에 보통 난류 예상

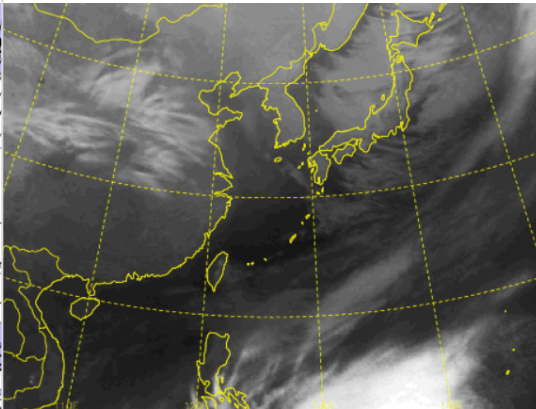
\* 본 정보는 항공교통흐름관리를 위한 기상정보로, 공항예보(TAF)와 다를 수 있으니, 다른 용도로 활용하실 수 없습니다.

■ 국외 실황/예보 [01.13.(화) ~ 01.14.(수)]

예상 일기도 01.14. 09:00KST



예상 구름 영상 01.14. 09:00KST



■ 국외 주요-공항-공역-항공로 실황-예보

【베이징-상하이-광저우-홍콩FIR】 특이사항 없음

【후쿠오카FIR】

- 나리타공항: 오늘 17시까지 강풍(최대 28G38KT), 내일 09시~15시 강풍(최대 15G25KT)
- 간사이공항: 오늘 21시까지 강풍(최대 26G36KT)

【타이베이FIR】 특이사항

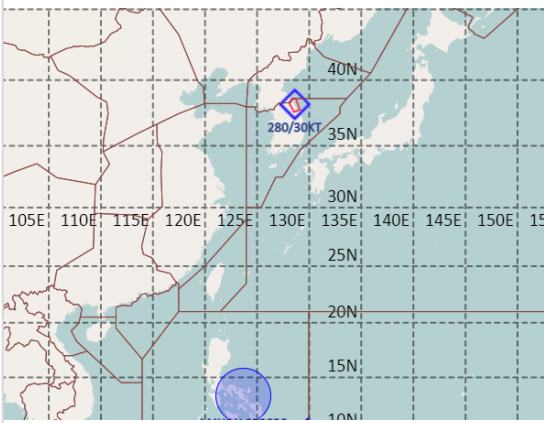
- 타오위안공항: 내일 12시~18시 강풍(최대 15G25KT)

【마닐라FIR】

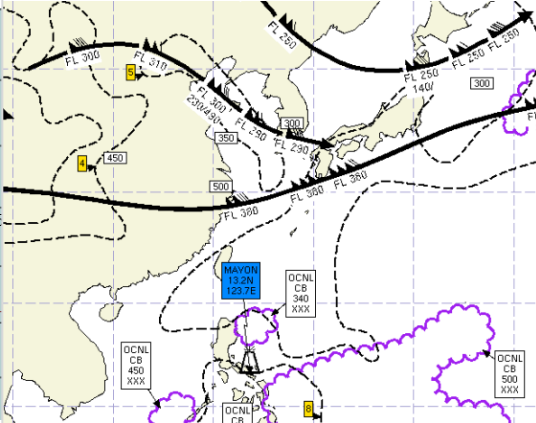
- 마닐라공항: 오늘 18시~24시 비

【싼야, 하노이, 호치민FIR】 특이사항 없음

공역경보(SIGMET) 01.13. 15:00KST



공역예보(SIGWX) 01.14. 03:00KST



■ 국외 공역(항공로) 위험기상

[공역경보(SIGMET) 현황]

- 난류: 후쿠오카FIR(FL060)
- TS: 마닐라FIR(FL530 이하)

[공역예보(SIGWX)]

- JET: 광저우FIR~상하이FIR~후쿠오카FIR(FL360, 170KT), 베이징FIR~선양FIR~인천FIR~후쿠오카FIR(FL290, 130KT), 선양FIR~평양FIR~후쿠오카FIR(FL250, 130KT),
- 난류: 베이징FIR~상하이FIR~인천FIR(FL360 이하), 홍콩FIR~타이베이FIR~마닐라FIR~후쿠오카FIR(FL400 이하), 마닐라FIR(FL400 이하), 우한FIR~광저우FIR(FL400 이하)
- CB: 마닐라FIR(FL340 이하), 후쿠오카FIR(FL260 이하)