





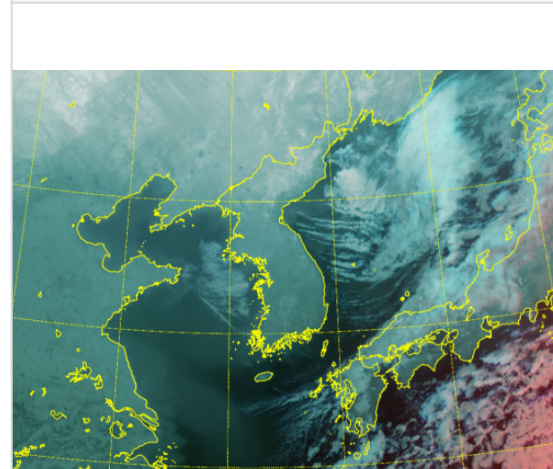


\* 본 정보는 항공교통흐름관리를 위한 기상정보로, 공항예보(TAF)와 다를 수 있으니, 다른 용도로 활용하실 수 없습니다.

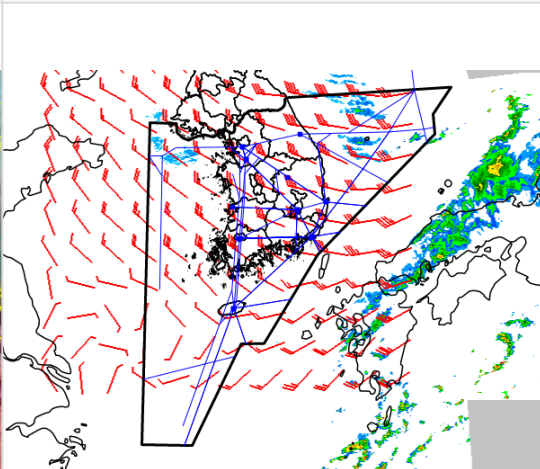
설명자료	항공교통 기상정보
------	-----------

■ 국내 현황/예보 [01.13.(화) ~ 01.14.(수)]

위성영상 01.13. 08:00KST



레이더영상 01.13. 08:00KST



■ 국내 주요공항 현황-예보

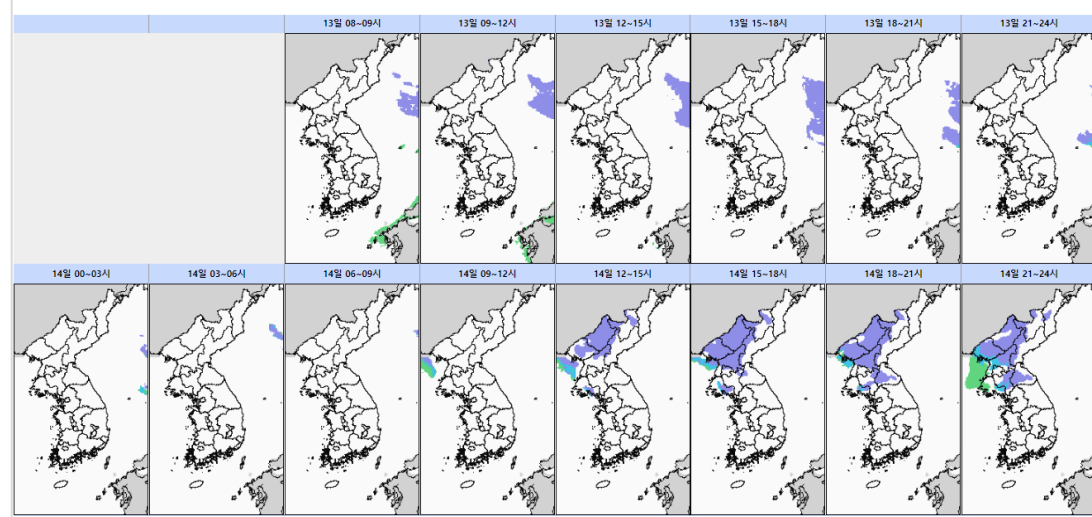
○ 오늘(13일)은 북쪽을 지나는 기압골의 영향을 받다가 오전부터 중국 산둥반도 부근에서 동쪽으로 이동하는 고기압의 가장자리에 들어 전국 공항이 대체로 맑거나 가끔 구름 많겠음. 내일(14일)은 서해상에서 남동쪽으로 이동하는 고기압의 영향을 받다가 오후에는 그 가장자리에 들어 전국 공항이 대체로 맑다가 오후부터 구름 많아지겠음.

- 인천공항: 오늘 20시까지 다소 강한 바람(15G30KT), 급변풍
- 김포공항: 오늘 10시~19시 다소 강한 바람(15G28KT), 급변풍
- 무안공항: 오늘 10시~18시 다소 강한 바람(15G25KT)

▶ 주요 공항 기상경보(08시 현재)

양양공항 강풍경보 (01.13 03:00 ~ 01.14 08:00)

국내 강수 구역 및 형태: 주의 **비** 비/눈 눈 소나기



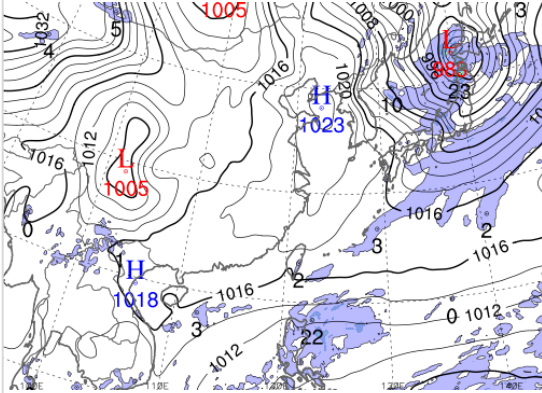
■ 국내 공역(항공로) 위험기상

- 오늘 밤까지 서해, 군산, 동해, 대구, 포항섹터(FL020 이상)에 보통 난류 예상
- 오늘 밤까지 서해, 군산섹터(FL110 이하)에 보통 착빙 예상
- 오늘 오전까지 제주섹터(FL320~390), 남해섹터(FL360~410)~450)에 강풍(150KT↑) 예상

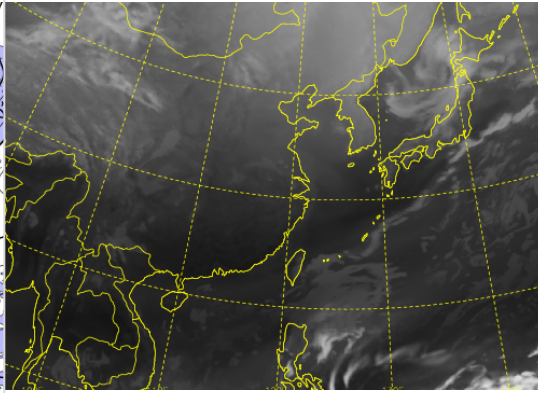
\* 본 정보는 항공교통흐름관리를 위한 기상정보로, 공항예보(TAF)와 다를 수 있으니, 다른 용도로 활용하실 수 없습니다.

■ 국외 실황/예보 [01.13.(화) ~ 01.14.(수)]

예상 일기도 01.13. 15:00KST



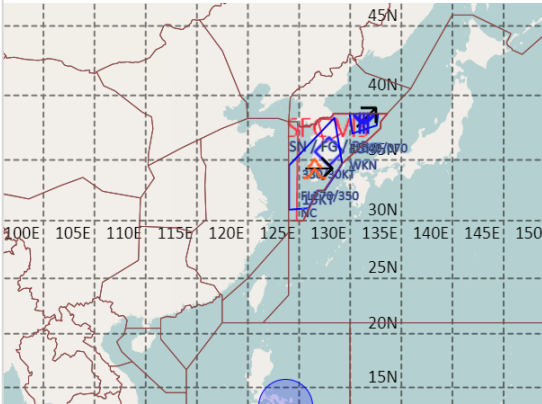
예상 구름 영상 01.13. 15:00KST



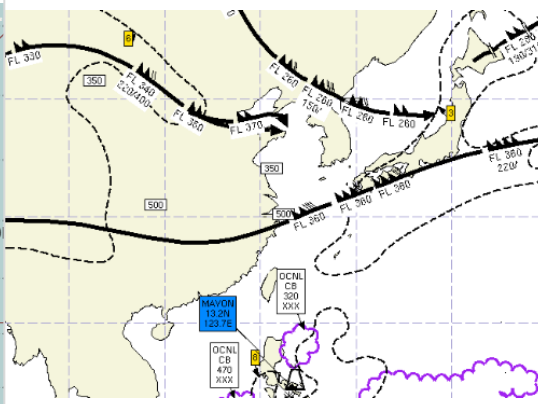
■ 국외 주요-공항-공역-항공로 실황-예보

- 【베이징-상하이-광저우-홍콩FIR】 특이사항 없음
- 【후쿠오카FIR】
  - 나리타공항: 오늘 18시까지 강풍(최대 26G42KT)
  - 간사이공항: 내일 09시까지 강풍(최대 28G38KT)
- 【타이베이FIR】 특이사항 없음
- 【마닐라FIR】
  - 마닐라공항: 오늘 17시~23시 비
- 【싼야, 하노이, 호치민FIR】 특이사항 없음

공역경보(SIGMET) 01.13. 08:00KST



공역예보(SIGWX) 01.13. 15:00KST



■ 국외 공역(항공로) 위험기상

- [공역경보(SIGMET) 현황]
  - 착방: 인천FIR(FL040~070)
  - 난류: 인천FIR(FL270~350)
  - TS: 마닐라FIR(FL530 이하)
- [공역예보(SIGWX)]
  - JET: 광저우FIR~상하이FIR~인천FIR(제주남부섹터)~후쿠오카FIR(FL360, 200KT), 베이징FIR~선양FIR(FL370, 120KT), 선양FIR~평양FIR~후쿠오카FIR(FL260, 140KT),
  - 난류: 베이징FIR(FL400 이하), 후쿠오카FIR(FL400 이하), 마닐라FIR~후쿠오카FIR(FL400 이하)
  - CB: 마닐라FIR(FL500 이하)