

* 본 정보는 항공교통흐름관리를 위한 기상정보로, 공항예보(TAF)와 다를 수 있으니, 다른 용도로 활용하실 수 없습니다.

	항공교통기상정보	
	2026년 01월 11일 16:00KST	항공기상청 예보과

■ 국내공항 위험기상 [01.11.(일) ~ 01.12.(월)]

개요

○ 오늘(11일)은 찬 대륙고기압의 영향을 받겠으나, 충청, 전라, 제주는 기압골 영향을 받다가 차차 벗어나, 중부지방 공항은 대체로 맑겠고, 제주공항은 저녁까지 눈이 내리겠음. 내일(12일) 중부지방 공항은 기압골 영향을 차차 받겠으나, 남부지방 공항과 제주공항은 고기압 가장자리에 들어 전국 공항이 대체로 흐린 가운데 인천, 김포공항은 비 또는 눈이 내리겠음.

- 인천공항: 오늘 23시까지 강풍(최대 20G35KT), 오늘 16시까지 급변풍, 내일 06시~11시 눈 이후 21시까지 비(내일: 5mm 미만/1cm 미만)
- 김포공항: 오늘 20시까지, 내일 15시~22시 다소 강한 바람(최대15G30KT), 급변풍 내일 09시~12시 눈 이후 22시까지 비(내일: 5mm 안팎/1cm 미만)
- 제주공항: 오늘 19시까지 강풍(최대 25G45KT), 급변풍, 눈(5mm 미만/1cm 미만)
- 무안공항: 오늘 19시까지 눈(1mm 미만/ 1cm 미만)

▶ 주요 공항 기상경보(15시 현재)

양양공항 급변풍경보 (01.11 10:00 ~ 01.11 23:00) 양양공항 강풍경보 (01.11 10:00 ~ 01.11 23:00) 제주공항 급변풍경보 (01.10 21:00 ~ 01.11 19:00) 제주공항 강풍경보 (01.10 21:00 ~ 01.11 19:00) 울산공항 급변풍경보 (01.11 14:42 ~ 01.11 18:00) 인천공항 급변풍경보 (01.11 10:21 ~ 01.11 16:00) 인천공항 강풍경보 (01.11 11:00 ~ 01.11 16:00)

[illegible]

시정 : 800m ↓ 400m ↓ 200m ↓ GUST : 25KT ↑ 35KT ↑ 45KT ↑ 강수 : 비 비/눈 눈 소나기 TS 김해 활주로 변경 : (150~210°, 10KT ↑)

* 본 정보는 항공교통흐름관리를 위한 기상정보로, 공항예보(TAF)와 다를 수 있으니, 다른 용도로 활용하실 수 없습니다.

■ 국내공항(공군 관할) 위험기상 [01.11.(일) ~ 01.12.(월)]																																																		
공항	기상요소	01월 11일 일요일																								01월 12일 월요일																								비고
		01	02	03	04	05	06	07	08	09	10	11	12	13	14	15	16	17	18	19	20	21	22	23	24	01	02	03	04	05	06	07	08	09	10	11	12	13	14	15	16	17	18	19	20	21	22	23	24	
대구 RKTN	시정																																																	
	GUST																																																	
	강수 TS																																																	
청주 RKTU	시정																																																	
	GUST																																																	
	강수 TS																																																	

■ 국내공역 위험기상 [01.11.(일) ~ 01.12.(월)]	
개요	<ul style="list-style-type: none">○ 내일 새벽까지 군산, 광주, 제주, 남해, 대구섹터에(FL190 이상)에 보통 난류 예상○ 내일 밤까지 제주(FL300~450), 남해섹터(FL320~450)에, 내일 새벽부터 밤까지 광주, 대구섹터(FL340~410)에 강풍(150KT ↑) 예상
	<ul style="list-style-type: none">○ 국내 공역경보(SIGMET, 15시 현재): 난류(FL080~330)

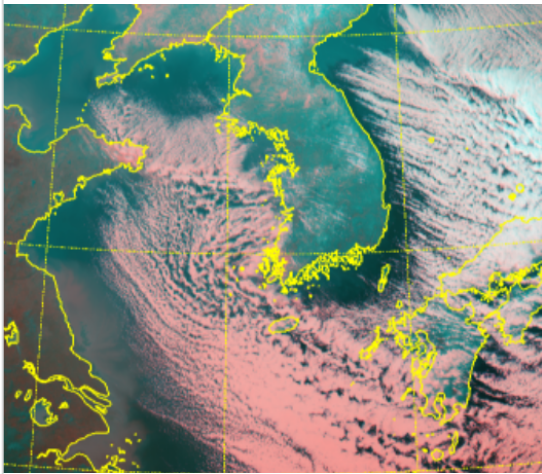
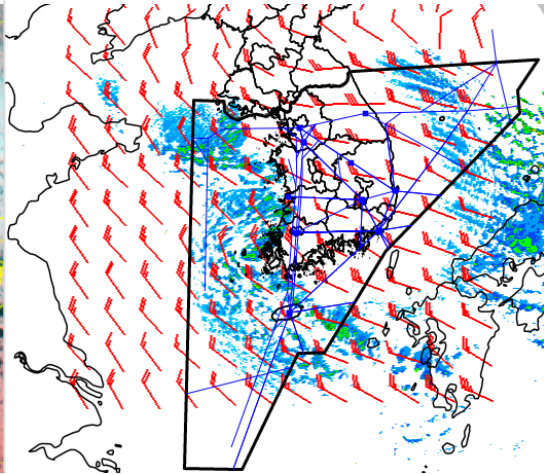
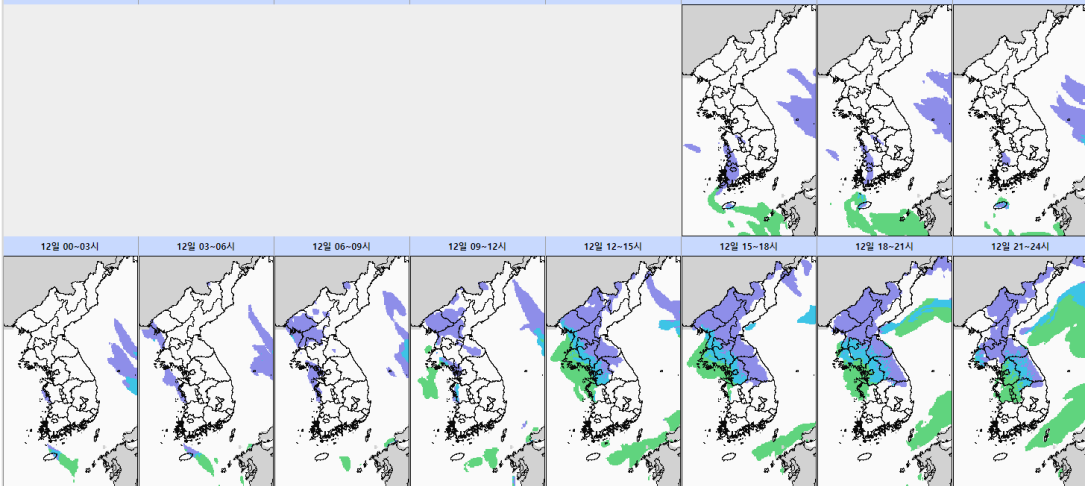
섹터	기상요소	01월 11일 일요일																								01월 12일 월요일																								비고
		01	02	03	04	05	06	07	08	09	10	11	12	13	14	15	16	17	18	19	20	21	22	23	24	01	02	03	04	05	06	07	08	09	10	11	12	13	14	15	16	17	18	19	20	21	22	23	24	
군산	CB/TS																																																	
	강풍																																																	
광주	CB/TS																																																	
	강풍																																																	
제주	CB/TS																																																	
	강풍																																																	
남해	CB/TS																																																	
	강풍																																																	
서해	CB/TS																																																	
	강풍																																																	
강릉	CB/TS																																																	
	강풍																																																	
동해	CB/TS																																																	
	강풍																																																	
포항	CB/TS																																																	
	강풍																																																	
대구	CB/TS																																																	
	강풍																																																	
제주남부	대류운																																																	

(공군) 시정 : 800m ↓ 400m ↓ 200m ↓ GUST : 25KT ↑ 35KT ↑ 45KT ↑ 강수 : 비 비/눈 눈 소나기 TS (공역) 강풍 : 150KT ↑ 대류운 : 0~20% 20~50% 50%~

* 본 정보는 항공교통흐름관리를 위한 기상정보로, 공항예보(TAF)와 다를 수 있으니, 다른 용도로 활용하실 수 없습니다.

[illegible]

* 본 정보는 항공교통흐름관리를 위한 기상정보로, 공항예보(TAF)와 다를 수 있으니, 다른 용도로 활용하실 수 없습니다.

설명자료		항공교통 기상정보	
■ 국내 실황/예보 [01.11.(일) ~ 01.12.(월)]			
위성영상 01.11. 15:00KST		레이더영상 01.11. 15:00KST	
			
국내 강수 구역 및 형태 :		주의 <div>비</div> <div>비/눈</div> <div>눈</div> <div>소나기</div>	
		<div>11월 17~18시</div> <div>11월 18~21시</div> <div>11월 21~24시</div> <div>12월 00~03시</div> <div>12월 03~06시</div> <div>12월 06~09시</div> <div>12월 09~12시</div> <div>12월 12~15시</div> <div>12월 15~18시</div> <div>12월 18~21시</div> <div>12월 21~24시</div>	
			

■ 국내 주요공항 실황-예보

○ 오늘(11일)은 찬 대륙고기압의 영향을 받겠으나, 충청, 전라, 제주는 기압골 영향을 받다가 차차 벗어나, 중부지방 공항은 대체로 맑겠고, 제주공항은 저녁까지 눈이 내리겠음. 내일(12일) 중부지방 공항은 기압골 영향을 차차 받겠으나, 남부지방 공항과 제주공항은 고기압 가장자리에 들어 전국 공항이 대체로 흐린 가운데 인천, 김포공항은 비 또는 눈이 내리겠음.

- 인천공항: 오늘 23시까지 강풍(최대 20G35KT), 오늘 16시까지 급변풍, 내일 06시~11시 눈 이후 21시까지 비(내일: 5mm 미만/1cm 미만)

- 김포공항: 오늘 20시까지, 내일 15시~22시 다소 강한 바람(최대15G30KT), 급변풍 내일 09시~12시 눈 이후 22시까지 비(내일: 5mm 안팎/1cm 미만)

- 제주공항: 오늘 19시까지 강풍(최대 25G45KT), 급변풍, 눈(5mm 미만/1cm 미만)

- 무안공항: 오늘 19시까지 눈(1mm 미만/ 1cm 미만)

▶ 주요 공항 기상경보(15시 현재)

제주공항 급변풍경보 (01.10 21:00 ~ 01.11 19:00) 제주공항 강풍경보 (01.10 21:00 ~ 01.11 19:00)

인천공항 급변풍경보 (01.11 10:21 ~ 01.11 16:00) 인천공항 강풍경보 (01.11 11:00 ~ 01.11 22:00)

김포공항 급변풍경보 (01.11 11:20 ~ 01.11 20:00) 포항공항 강풍경보 (01.11 13:50 ~ 01.11 18:00)

양양공항 급변풍경보 (01.11 10:00 ~ 01.11 23:00) 양양공항 강풍경보 (01.11 10:00 ~ 01.11 23:00)

울산공항 급변풍경보 (01.11 14:42 ~ 01.11 18:00)

■ 국내 공역(항공로) 위험기상

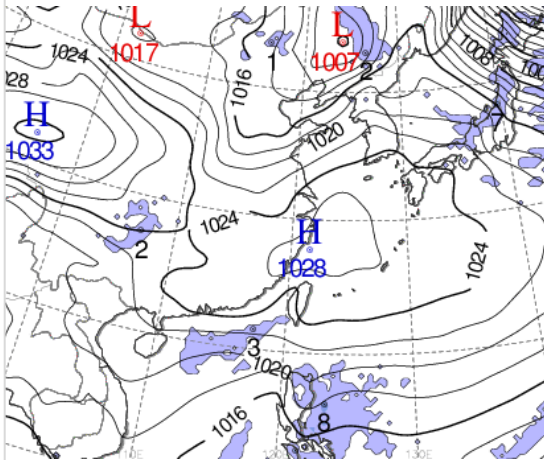
○ 내일 새벽까지 군산, 광주, 제주, 남해, 대구섹터에(FL190 이상)에 보통 난류 예상

○ 내일 밤까지 제주(FL300~450), 남해섹터(FL320~450)에, 내일 새벽부터 밤까지 광주, 대구섹터(FL340~410)에 강풍(150KT↑) 예상

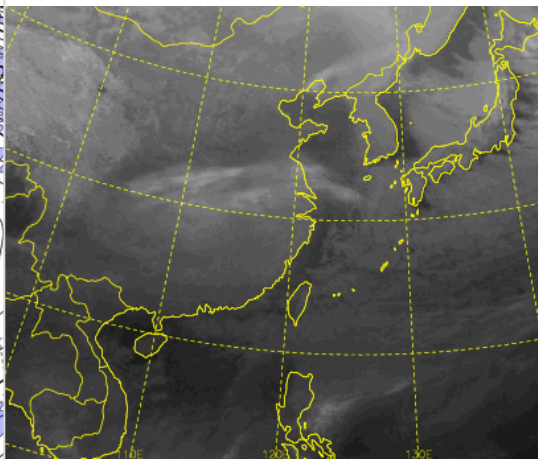
* 본 정보는 항공교통흐름관리를 위한 기상정보로, 공항예보(TAF)와 다를 수 있으니, 다른 용도로 활용하실 수 없습니다.

■ 국외 실황/예보 [01.11.(일) ~ 01.12.(월)]

예상 일기도 01.12. 09:00KST



예상 구름 영상 01.12. 09:00KST



■ 국외 주요-공항-공역-항공로 실황-예보

【베이징-상하이-광저우-홍콩FIR】 특이사항 없음

【후쿠오카FIR】

- 나리타공항: 오늘 15시~19시 다소 강한 바람(최대 23G33KT)
- 간사이공항: 내일 11시까지 강풍(최대 34G44KT)

【타이베이FIR】

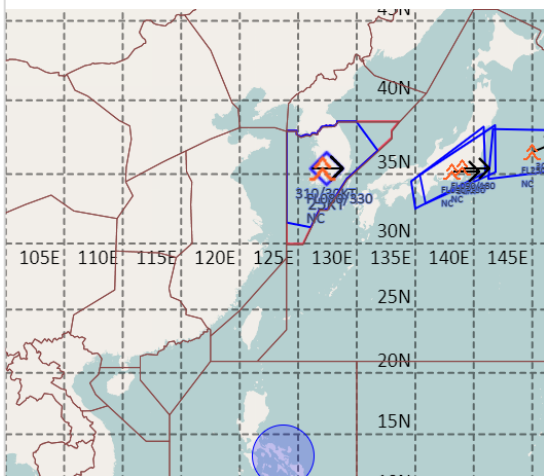
- 타오위안공항: 오늘 15시~21시 다소 강한 바람(25KT)

【마닐라FIR】

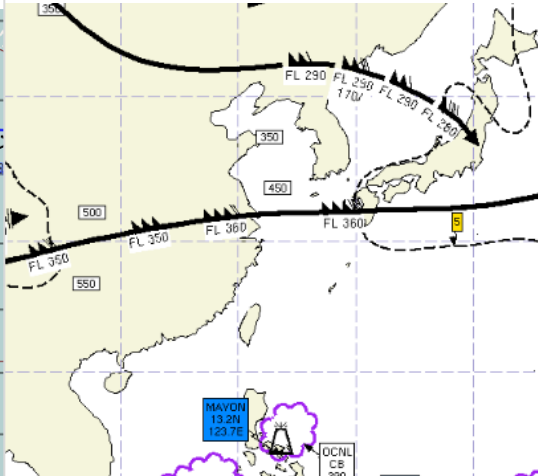
- 마닐라공항: 오늘 15시~19시 비

【싼야, 하노이, 호치민FIR】 특이사항 없음

공역경보(SIGMET) 01.11. 15:00KST



공역예보(SIGWX) 01.12. 03:00KST



■ 국외 공역(항공로) 위험기상

[공역경보(SIGMET) 현황]

- 난류: 인천FIR(FL080~330), 후쿠오카FIR(FL090~180, FL250~310)

[공역예보(SIGWX)]

- JET: 우한FIR~상하이FIR~인천FIR(제주섹터)~후쿠오카FIR(FL360, 180KT), 베이징FIR~선양FIR~평양FIR~후쿠오카FIR(FL290, 130KT)
- 난류: 후쿠오카FIR(FL400 이하)
- CB: 호치민FIR~마닐라FIR(FL430 이하), 마닐라FIR(FL390 이하)