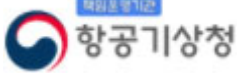


* 본 정보는 항공교통흐름관리를 위한 기상정보로, 공항예보(TAF)와 다를 수 있으니, 다른 용도로 활용하실 수 없습니다.

 항공기상청	항공교통기상정보	
	2026년 01월 11일 09:00KST	항공기상청 예보과

■ 국내공항 위험기상

[01.11.(일) ~ 01.12.(월)]

개요

○ 오늘(11일)은 찬 대륙고기압의 영향을 받겠으나, 충청, 전라, 제주는 기압골 영향을 받다가 차차 벗어나, 중부지방 공항은 대체로 맑겠고, 제주공항은 늦은 오후까 지 눈이 내리겠음. 내일(12일) 중부지방 공항은 기압골 영향을 차차 받겠으나, 남부지방 공항과 제주공항은 고기압 가장자리에 들어 전국 공항이 대체로 흐린 가운데 인천, 김포공항은 비 또는 눈이 내리겠음

- 인천공항: 오늘 22시까지 강풍(최대 20G35KT), 급변풍, 내일 12시~21시 다소 강한 바람(15G25KT), 내일 08시~11시 눈 이후 21시까지 비 또는 눈(내일: 5mm 안팎/1cm 미만)

- 김포공항: 오늘 15시~18시 다소 강한 바람(최대 15G30KT), 급변풍, 내일 13시~22시 다소 강한 바람(10G25KT), 내일 13시~22시 비 또는 눈(내일: 5mm 안팎/1cm 미만)

▶ 주요 공항 기상경보(08시 현재)

무안공항 저시정경보 (01.10 23:00 ~ 01.11 17:00) 무안공항 대설경보 (01.11 03:00 ~ 01.11 17:00) 광주공항 저시정경보 (01.11 05:30 ~ 01.11 12:00) 광주공항 강풍경보 (01.10 15:00 ~ 01.12 00:00) 광주공항 대설경보 (01.11 05:30 ~ 01.11 12:00) 양양공항 급변풍경보 (01.09 23:57 ~ 01.11 10:00) 양양공항 강풍경보 (01.10 08:52 ~ 01.11 1

공항	기상요소	01월 11일 일요일																								01월 12일 월요일																								비고
		01	02	03	04	05	06	07	08	09	10	11	12	13	14	15	16	17	18	19	20	21	22	23	24	01	02	03	04	05	06	07	08	09	10	11	12	13	14	15	16	17	18	19	20	21	22	23	24	
인천 RKSI	시정																																																	
	GUST																																																	
	급변풍																																																	
	강수 TS																																																	
김포 RKSS	시정																																																	
	GUST																																																	
	급변풍																																																	
	강수 TS																																																	
제주 RKPC	시정																																																	
	GUST																																																	
	급변풍																																																	
	강수 TS																																																	
김해 RKPK	시정																																																	
	GUST																																																	
	활주로 변경																																																	
	강수 TS																																																	
무안 RKJB	시정																																																	
	GUST																																																	
	급변풍																																																	
	강수 TS																																																	

시정 : 800m ↓ 400m ↓ 200m ↓

GUST : 25KT ↑ 35KT ↑ 45KT ↑

강수 : 비 비/눈 눈 소나기 TS

김해 활주로 변경 : (150~210°, 10KT ↑)

* 본 정보는 항공교통흐름관리를 위한 기상정보로, 공항예보(TAF)와 다를 수 있으니, 다른 용도로 활용하실 수 없습니다.

■ 국내공항(공군 관할) 위험기상 [01.11.(일) ~ 01.12.(월)]																																																		
공항	기상요소	01월 11일 일요일																								01월 12일 월요일																								비고
		01	02	03	04	05	06	07	08	09	10	11	12	13	14	15	16	17	18	19	20	21	22	23	24	01	02	03	04	05	06	07	08	09	10	11	12	13	14	15	16	17	18	19	20	21	22	23	24	
대구 RKTN	시정																																																	
	GUST																																																	
	강수 TS																																																	
청주 RKTU	시정																																																	
	GUST																																																	
	강수 TS																																																	

■ 국내공역 위험기상 [01.11.(일) ~ 01.12.(월)]	
개요	<ul style="list-style-type: none">○ 오늘 밤까지 동해섹터1(FL210 이하), 제주섹터(FL170 이상)에 보통 난류 예상○ 내일 오후까지 제주섹터(FL300~410)에 강풍(150KT ↑) 예상
	<ul style="list-style-type: none">○ 국내 공역경보(SIGMET, 08시 현재): 난류(FL080~230)

섹터	기상요소	01월 11일 일요일																								01월 12일 월요일																								비고
		01	02	03	04	05	06	07	08	09	10	11	12	13	14	15	16	17	18	19	20	21	22	23	24	01	02	03	04	05	06	07	08	09	10	11	12	13	14	15	16	17	18	19	20	21	22	23	24	
군산	CB/TS																																																	
	강풍																																																	
광주	CB/TS																																																	
	강풍																																																	
제주	CB/TS																																																	
	강풍																																																FL300~410	
남해	CB/TS																																																	
	강풍																																																	
서해	CB/TS																																																	
	강풍																																																	
강릉	CB/TS																																																	
	강풍																																																	
동해	CB/TS																																																	
	강풍																																																	
포항	CB/TS																																																	
	강풍																																																	
대구	CB/TS																																																	
	강풍																																																	
제주남부	대류운																																																	

* 본 정보는 항공교통흐름관리를 위한 기상정보로, 공항예보(TAF)와 다를 수 있으니, 다른 용도로 활용하실 수 없습니다.

■ 국외 공항·공역·항공로

[01.11.(일) ~ 01.12.(일)]

개요	<p>【베이징·상하이·광저우·홍콩FIR】</p> <ul style="list-style-type: none"> - 푸둥공항: 오늘 08시~12시 강풍(18G28KT) <p>【후쿠오카FIR】</p> <ul style="list-style-type: none"> - 나리타공항: 오늘 21시까지 강풍(최대 21G32KT) - 간사이공항: 내일 08시까지 강풍(최대 34G44KT) 	<p>【타이베이FIR】</p> <ul style="list-style-type: none"> - 타오위안공항: 오늘 12시~18시 강풍(22G32KT) <p>【마닐라FIR】</p> <ul style="list-style-type: none"> - 마닐라공항: 오늘 12시~18시 비 <p>【싼야, 하노이, 호치민FIR】 특이사항 없음</p>
----	---	--

[illegible]

(국외) 시정 : 1km ↓ 400m ↓ 200m ↓ GUST : 25KT ↑ 35KT ↑ 45KT ↑ 강수 : 비 비/눈 눈 소나기 TS

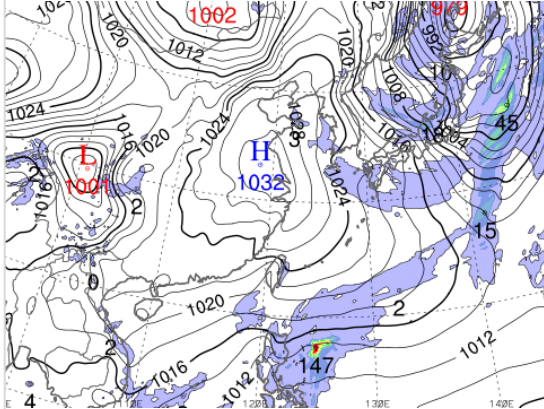
* 본 정보는 항공교통흐름관리를 위한 기상정보로, 공항예보(TAF)와 다를 수 있으니, 다른 용도로 활용하실 수 없습니다.

설명자료		항공교통 기상정보	
■ 국내 실황/예보 [01.11.(일) ~ 01.12.(월)]			
위성영상 01.11. 08:00KST		레이더영상 01.11. 08:00KST	
			
국내 강수 구역 및 형태 :		주의 비 비/눈 눈 소나기	
			
			
<div>■ 국내 주요공항 실황-예보</div> <div>○ 오늘(11일)은 찬 대륙고기압의 영향을 받겠으나, 충청, 전라, 제주는 기압골 영향을 받다가 차차 벗어나, 중부지방 공항은 대체로 맑겠고, 제주공항은 늦은 오후까지 눈이 내리겠음. 내일(12일) 중부지방 공항은 기압골 영향을 차차 받겠으나, 남부지방 공항과 제주공항은 고기압 가장자리에 들어 전국 공항이 대체로 흐린 가운데 인천, 김포공항은 비 또는 눈이 내리겠음</div> <div>- 인천공항: 오늘 22시까지 강풍(최대 20G35KT), 급변풍, 내일 12시~21시 다소 강한 바람(15G25KT), 내일 08시~11시 눈 이후 21시까지 비 또는 눈(내일: 5mm 안팎/1cm 미만)</div> <div>- 김포공항: 오늘 15시~18시 다소 강한 바람(최대 15G30KT), 급변풍, 내일 13시~22시 다소 강한 바람(10G25KT), 내일 13시~22시 비 또는 눈(내일: 5mm 안팎/1cm 미만)</div> <div>- 제주공항: 오늘 20시까지 강풍(최대 25G45KT), 급변풍, 눈(5mm 미만/1cm 안팎)</div>			
<div>▶ 주요 공항 기상경보(08시 현재)</div> <div>제주공항 급변풍경보 (01.10 21:00 ~ 01.11 19:00) 제주공항 강풍경보 (01.10 21:00 ~ 01.11 19:00)</div> <div>무안공항 저시정경보 (01.10 23:00 ~ 01.11 17:00) 무안공항 대설경보 (01.11 03:00 ~ 01.11 17:00)</div> <div>광주공항 저시정경보 (01.11 05:30 ~ 01.11 12:00) 광주공항 강풍경보 (01.10 15:00 ~ 01.12 00:00)</div> <div>광주공항 대설경보 (01.11 05:30 ~ 01.11 12:00) 양양공항 급변풍경보 (01.09 23:57 ~ 01.11 10:00)</div> <div>양양공항 강풍경보 (01.10 08:52 ~ 01.11 10:00)</div>			
<div>■ 국내 공역(항공로) 위험기상</div> <div>○ 오늘 밤까지 동해섹터1(FL210 이하), 제주섹터(FL170 이상)에 보통 난류 예상</div> <div>○ 내일 오후까지 제주섹터(FL300~410)에 강풍(150KT ↑) 예상</div>			

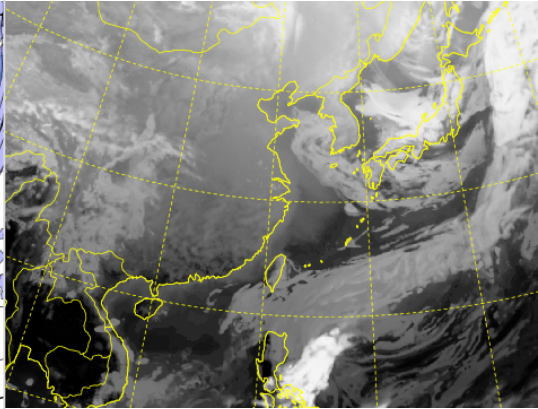
* 본 정보는 항공교통흐름관리를 위한 기상정보로, 공항예보(TAF)와 다를 수 있으니, 다른 용도로 활용하실 수 없습니다.

■ 국외 실황/예보 [01.11.(일) ~ 01.12.(월)]

예상 일기도 01.11. 15:00KST



예상 구름 영상 01.11. 15:00KST



■ 국외 주요-공항-공역-항공로 실황-예보

【베이징-상하이-광저우-홍콩FIR】

- 푸둥공항: 오늘 08시~12시 강풍(18G28KT)

【후쿠오카FIR】

- 나리타공항: 오늘 21시까지 강풍(최대 21G32KT)

- 간사이공항: 내일 08시까지 강풍(최대 34G44KT)

【타이베이FIR】

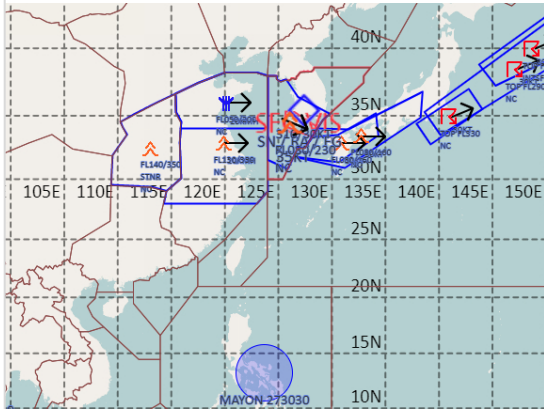
- 타오위안공항: 오늘 12시~18시 강풍(22G32KT)

【마닐라FIR】

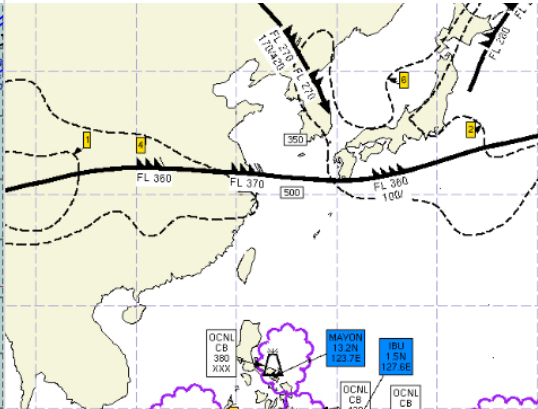
- 마닐라공항: 오늘 12시~18시 비

【싼야, 하노이, 호치민FIR】 특이사항 없음

공역경보(SIGMET) 01.11. 08:00KST



공역예보(SIGWX) 01.11. 15:00KST



■ 국외 공역(항공로) 위험기상

[공역경보(SIGMET) 현황]

- 난류: 인천FIR(FL080~230), 상하이FIR(FL130~350), 우한FIR(FL140~350), 후쿠오카FIR(FL080~160)

- 착빙: 상하이FIR(FL050~200)

- TS: 후쿠오카FIR(FL330 이하)

[공역예보(SIGWX)]

- JET: 우한FIR~상하이FIR~인천FIR(제주섹터)~후쿠오카FIR(FL360, 200KT), 선양FIR~평양FIR~인천FIR(동해, 포항섹터)(FL270, 120KT)

- 난류: 우한FIR~광저우FIR~상하이FIR(FL400 이하), 평양FIR~인천FIR~후쿠오카FIR(FL400 이하)

- 심한 난류: 후쿠오카FIR(FL400 이하)

- CB: 마닐라FIR(FL420 이하)