

* 본 정보는 항공교통흐름관리를 위한 기상정보로, 공항예보(TAF)와 다를 수 있으니, 다른 용도로 활용하실 수 없습니다.

 항공기상청	항공교통기상정보	
	2025년 12월 14일 09:00KST	항공기상청 예보과

■ 국내공항 위험기상 [12.14.(일) ~ 12.15.(월)]

개요

○ 오늘(14일)은 중국 중부지방에서 동쪽으로 이동하는 고기압의 가장자리에 들어 전국 공항이 대체로 맑거나 가끔 구름 많겠으나, 제주와 무안공항은 구름 많거나 대체로 흐리고 가끔 비가 내리겠음. 내일(15일)은 중국 상하이 부근에서 제주도남쪽해상으로 이동하는 고기압의 영향을 받아 전국 공항이 구름 많거나, 맑은 후 구름 많아지겠음.

- 인천공항: 오늘 10시~18시 다소 강한 바람(15G25KT), 급변풍
- 제주공항: 오늘 18시까지 비(5~10mm), 강풍(18G35KT), 급변풍, 이후 내일 03시까지 다소 강한 바람(15G25KT)
- 무안공항: 오늘 18시까지 다소 강한 바람(15G25KT), 오늘 18시~21시 비(5mm 미만)

▶ 주요 공항 기상경보(08시 현재)

양양공항 강풍경보 (12.14 06:00 ~ 12.14 10:00) 제주공항 급변풍경보 (12.13 15:55 ~ 12.14 10:00) 제주공항 강풍경보 (12.13 18:00 ~ 12.14 10:00)

공항	기상요소	12월 14일 일요일																								12월 15일 월요일																								비고																																																																																																																																																																																																																																																																																																																																																																																																																																																																																																																																																																																																																																																																																																																																																																																																																																																																																																																																																																																																																																																																																																																																																																																																																																																																																																																																															
		01	02	03	04	05	06	07	08	09	10	11	12	13	14	15	16	17	18	19	20	21	22	23	24	01	02	03	04	05	06	07	08	09	10	11	12	13	14	15	16	17	18	19	20	21	22	23	24																																																																																																																																																																																																																																																																																																																																																																																																																																																																																																																																																																																																																																																																																																																																																																																																																																																																																																																																																																																																																																																																																																																																																																																																																																																																																																																																																
인천 RKSI	시정																																																																																																																																																																																																																																																																																																																																																																																																																																																																																																																																																																																																																																																																																																																																																																																																																																																																																																																																																																																																																																																																																																																																																																																																																																																																																																																																																																																																
	GUST																																																																																																																																																																																																																																																																																																																																																																																																																																																																																																																																																																																																																																																																																																																																																																																																																																																																																																																																																																																																																																																																																																																																																																																																																																																																																																																																																																																																
	급변풍																																																																																																																																																																																																																																																																																																																																																																																																																																																																																																																																																																																																																																																																																																																																																																																																																																																																																																																																																																																																																																																																																																																																																																																																																																																																																																																																																																																																
	강수 TS																																																																																																																																																																																																																																																																																																																																																																																																																																																																																																																																																																																																																																																																																																																																																																																																																																																																																																																																																																																																																																																																																																																																																																																																																																																																																																																																																																																																

시정 : 800m ↓ 400m ↓ 200m ↓

GUST : 25KT ↑ 35KT ↑ 45KT ↑

강수 : 비 비/눈 눈 소나기 TS

김해 활주로 변경 : (150~210°, 10KT ↑)

* 본 정보는 항공교통흐름관리를 위한 기상정보로, 공항예보(TAF)와 다를 수 있으니, 다른 용도로 활용하실 수 없습니다.

■ 국내공항(공군 관할) 위험기상 [12.14.(일) ~ 12.15.(월)]																																																		
공항	기상요소	12월 14일 일요일																								12월 15일 월요일																								비고
		01	02	03	04	05	06	07	08	09	10	11	12	13	14	15	16	17	18	19	20	21	22	23	24	01	02	03	04	05	06	07	08	09	10	11	12	13	14	15	16	17	18	19	20	21	22	23	24	
대구 RKTN	시정																																																	
	GUST																																																	
	강수 TS																																																	
청주 RKTU	시정																																																	
	GUST																																																	
	강수 TS																																																	

■ 국내공역 위험기상 [12.14.(일) ~ 12.15.(월)]	
개요	<ul style="list-style-type: none">○ 오늘 밤까지 서해. 군산, 광주, 제주, 남해섹터에(FL190 이상) 보통 난류 예상○ 오늘 밤까지 제주섹터(FL320~450)에 강풍(150KT ↑) 예상
	<ul style="list-style-type: none">○ 국내 공역경보(SIGMET, 08시 현재): 착빙(FL020~060)

섹터	기상요소	12월 14일 일요일																								12월 15일 월요일																								비고
		01	02	03	04	05	06	07	08	09	10	11	12	13	14	15	16	17	18	19	20	21	22	23	24	01	02	03	04	05	06	07	08	09	10	11	12	13	14	15	16	17	18	19	20	21	22	23	24	
군산	CB/TS																																																	
	강풍																																																	
광주	CB/TS																																																	
	강풍																																																	
제주	CB/TS																																																	
	강풍																																																	
남해	CB/TS																																																	
	강풍																																																	
서해	CB/TS																																																	
	강풍																																																	
강릉	CB/TS																																																	
	강풍																																																	
동해	CB/TS																																																	
	강풍																																																	
포항	CB/TS																																																	
	강풍																																																	
대구	CB/TS																																																	
	강풍																																																	
제주남부	대류운																																																	

(공군) 시정 : 800m ↓ 400m ↓ 200m ↓ GUST : 25KT ↑ 35KT ↑ 45KT ↑ 강수 : 비 비/눈 눈 소나기 TS (공역) 강풍 : 150KT ↑ 대류운 : 0~20% 20~50% 50%~

* 본 정보는 항공교통흐름관리를 위한 기상정보로, 공항예보(TAF)와 다를 수 있으니, 다른 용도로 활용하실 수 없습니다.

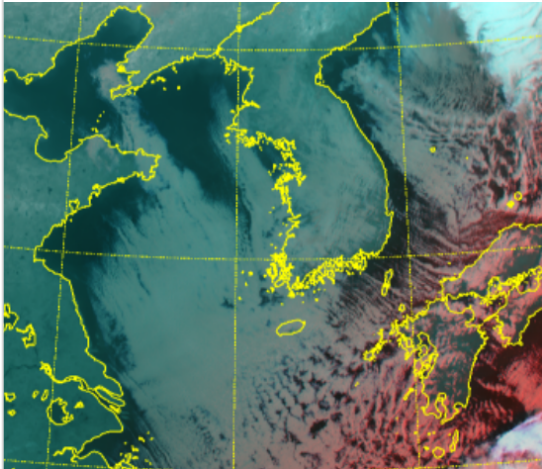
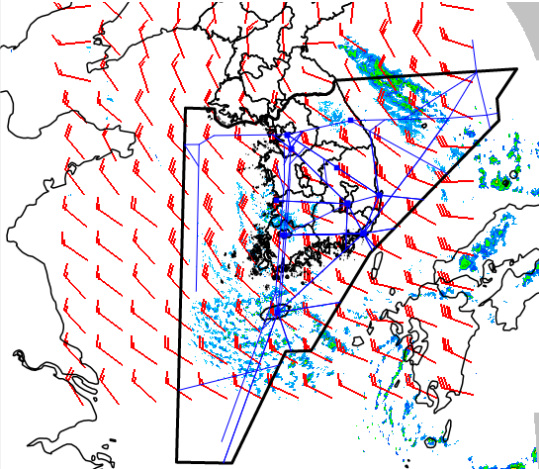
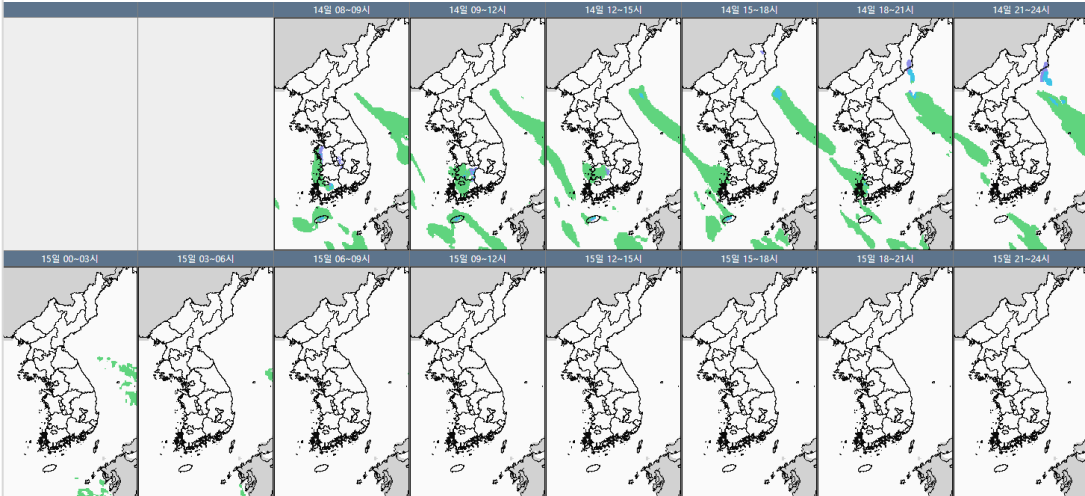
■ 국외 공항·공역·항공로 [12.14.(일) ~ 12.15.(월)]

개요	<p>【베이징·상하이·광저우·홍콩FIR】</p> <ul style="list-style-type: none"> - 푸둥공항: 오늘 15시까지 다소 강한 바람(16G26KT) <p>【후쿠오카FIR】</p> <ul style="list-style-type: none"> - 나리타공항: 오늘 12시까지 소나기, 내일 09시~15시 다소 강한 바람(18G30KT) - 간사이공항: 오늘 09시~24시 강풍(26G36KT) 	<p>【타이베이FIR】</p> <ul style="list-style-type: none"> - 타오위안공항: 오늘 12시~18시 다소 강한 바람(20G30KT) <p>【마닐라FIR】 특이사항 없음</p> <p>【삐야, 하노이, 호치민FIR】 특이사항 없음</p>
----	---	--

[illegible]

(국외) 시정: 1km ↓ 400m ↓ 200m ↓ GUST: 25KT ↑ 35KT ↑ 45KT ↑ 강수: 비 비/눈 눈 소나기 TS

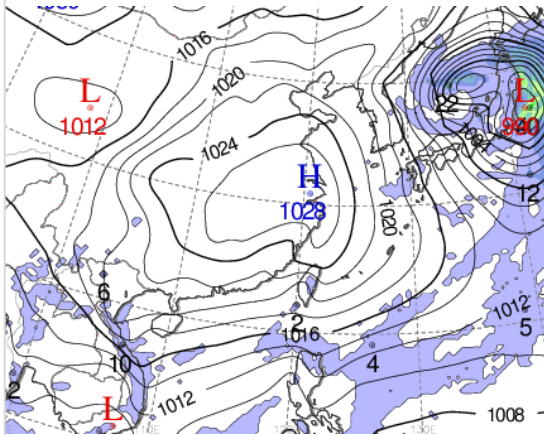
* 본 정보는 항공교통흐름관리를 위한 기상정보로, 공항예보(TAF)와 다를 수 있으니, 다른 용도로 활용하실 수 없습니다.

설명자료		항공교통 기상정보	
■ 국내 실황/예보 [12.14.(일) ~ 12.15.(월)]			
위성영상 12.14. 08:00KST		레이더영상 12.14. 08:00KST	
			
국내 강수 구역 및 형태 :		주의 비 비/눈 눈 소나기	
		<div>■ 국내 주요공항 실황-예보</div> <div>○ 오늘(14일)은 중국 중부지방에서 동쪽으로 이동하는 고기압의 가장자리에 들어 전국 공항이 대체로 맑거나 가끔 구름 많겠으나, 제주와 무안공항은 구름 많거나 대체로 흐리고 가끔 비가 내리겠음. 내일(15일)은 중국 상하이 부근에서 제주도남쪽해상으로 이동하는 고기압의 영향을 받아 전국 공항이 구름 많거나, 맑은 후 구름 많아지겠음.</div> <div>- 인천공항: 오늘 10시~18시 다소 강한 바람(15G25KT), 급변풍</div> <div>- 제주공항: 오늘 18시까지 비(5~10mm), 강풍(18G35KT), 급변풍, 이후 내일 03시까지 다소 강한 바람(15G25KT)</div> <div>- 무안공항: 오늘 18시까지 다소 강한 바람(15G25KT), 오늘 18시~21시 비(5mm 미만)</div> <div>▶ 주요 공항 기상경보(08시 현재)</div> <div>제주공항 급변풍경보 (12.13 15:55 ~ 12.14 10:00) 제주공항 강풍경보 (12.13 18:00 ~ 12.14 10:00)</div> <div>양양공항 강풍경보 (12.14 06:00 ~ 12.14 10:00)</div> <div>■ 국내 공역(항공로) 위험기상</div> <div>○ 오늘 밤까지 서해. 군산, 광주, 제주, 남해섹터에(FL190 이상) 보통 난류 예상</div> <div>○ 오늘 밤까지 제주섹터(FL320~450)에 강풍(150KT ↑) 예상</div>	

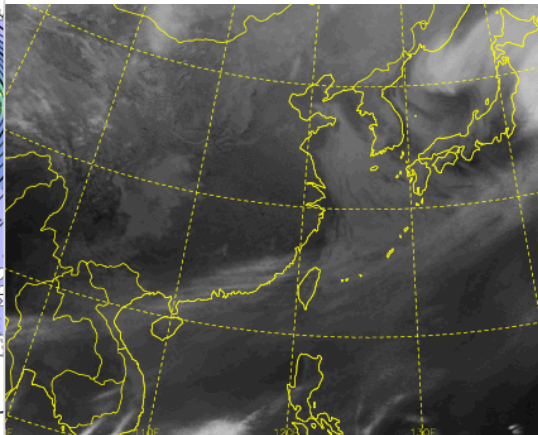
* 본 정보는 항공교통흐름관리를 위한 기상정보로, 공항예보(TAF)와 다를 수 있으니, 다른 용도로 활용하실 수 없습니다.

■ 국외 실황/예보 [12.14.(일) ~ 12.15.(월)]

예상 일기도 12.14. 15:00KST



예상 구름 영상 12.14. 15:00KST



■ 국외 주요-공항-공역-항공로 실황-예보

【베이징-상하이-광저우-홍콩FIR】

- 푸둥공항: 오늘 15시까지 다소 강한 바람(16G26KT)

【후쿠오카FIR】

- 나리타공항: 오늘 12시까지 소나기, 내일 09시~15시 다소 강한 바람(18G30KT)

- 간사이공항: 오늘 09시~24시 강풍(26G36KT)

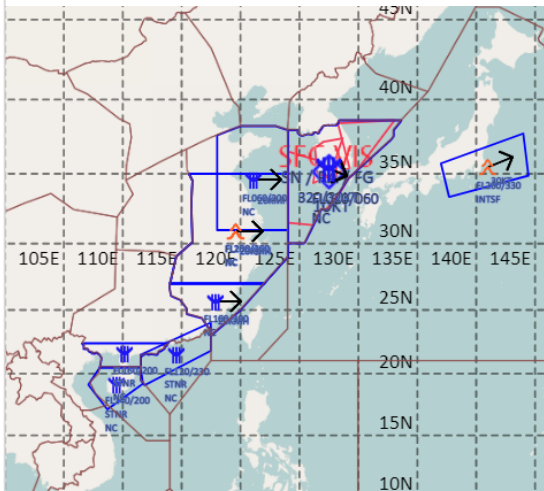
【타이베이FIR】

- 타오위안공항: 오늘 12시~18시 다소 강한 바람(20G30KT)

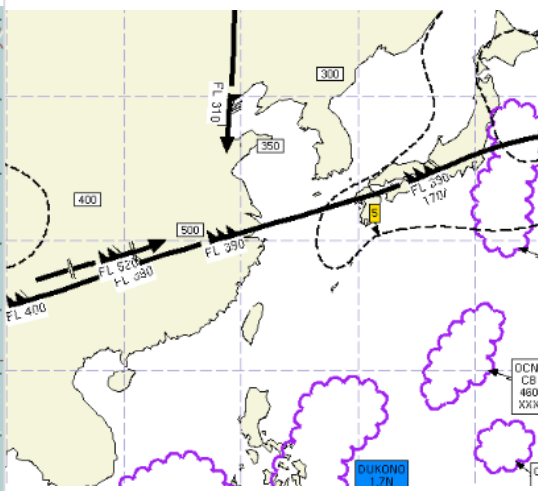
【마닐라FIR】 특이사항 없음

【싼야, 하노이, 호치민FIR】 특이사항 없음

공역경보(SIGMET) 12.14. 08:00KST



공역예보(SIGWX) 12.14. 15:00KST



■ 국외 공역(항공로) 위험기상

[공역경보(SIGMET) 현황]

- 난류: 상하이FIR(FL160/400), 선양FIR(FL200/340)

- 착빙: 인천FIR(FL020/120), 상하이FIR(FL060/200, FL100/300), 광저우FIR(FL120/200)

- 화산재: 후쿠오카FIR(사쿠라지마, 국내영향없음)

[공역예보(SIGWX)]

- JET: 광저우FIR~상하이FIR~인천FIR~후쿠오카FIR(FL390, 170KT)

- 난류: 인천FIR~평양FIR~후쿠오카FIR(FL400이하)/심한난류: 후쿠오카FIR(FL380이하)

- CB: 후쿠오카FIR(FL310 이하), 호치민FIR~마닐라FIR(FL490 이하)