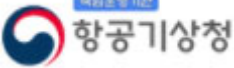


* 본 정보는 항공교통흐름관리를 위한 기상정보로, 공항예보(TAF)와 다를 수 있으니, 다른 용도로 활용하실 수 없습니다.

 항공기상청	항공교통기상정보	
	2025년 12월 13일 16:00KST	항공기상청 예보과

■ 국내공항 위험기상

[12.13.(토) ~ 12.14.(일)]

개요

○ 오늘(13일)은 기압골의 영향을 받아 전국 공항이 대체로 흐리고 인천, 김포, 청주공항은 비 또는 눈이, 그 외 공항은 비가 내리겠음. 내일(14일)은 고기압의 가장자리에 들어 중부 지방공항은 가끔 구름 많겠으나, 남부지방 공항은 대체로 흐리겠고, 제주공항은 저녁까지 가끔 비가 내리겠음.

- 인천공항: 오늘 20시까지 비/눈(5~10mm/1~5cm), 내일 09시~18시 다소 강한 바람(15G25KT)

- 김포공항: 오늘 21시까지 비/눈(5~10mm/1~5cm)

- 제주공항: 내일 21시까지 비(오늘 5~20mm, 내일 5~10mm), 오늘 22시~내일 21시 강풍(최대 25G40KT), 오늘 18시~내일 21시 급변풍

- 김해공항: 오늘 17시~24시 비(5mm안팎)

▶ 주요 공항 기상경보(15시 현재)

○ 없음

공항	기상요소	12월 13일 토요일																								12월 14일 일요일																								비고
		01	02	03	04	05	06	07	08	09	10	11	12	13	14	15	16	17	18	19	20	21	22	23	24	01	02	03	04	05	06	07	08	09	10	11	12	13	14	15	16	17	18	19	20	21	22	23	24	
인천 RKSI	시정																																																	
	GUST																																																	
	급변풍																																																	
	강수 TS																																																	
김포 RKSS	시정																																																	
	GUST																																																	
	급변풍																																																	
	강수 TS																																																	
제주 RKPC	시정																																																	
	GUST																																																	
	급변풍																																																	
	강수 TS																																																	
김해 RKPX	시정																																																	
	GUST																																																	
	활주로 변경																																																	
	강수 TS																																																	
무안 RKJB	시정																																																	
	GUST																																																	
	급변풍																																																	
	강수 TS																																																	

시정 : 800m ↓ 400m ↓ 200m ↓

GUST : 25KT ↑ 35KT ↑ 45KT ↑

강수 : 비 비/눈 눈 소나기 TS

김해 활주로 변경 : (150~210°, 10KT ↑)

* 본 정보는 항공교통흐름관리를 위한 기상정보로, 공항예보(TAF)와 다를 수 있으니, 다른 용도로 활용하실 수 없습니다.

■ 국내공항(공군 관할) 위험기상 [12.13.(토) ~ 12.14.(일)]

[illegible]

■ 국내공역 위험기상 [12.13.(토) ~ 12.14.(일)]

개요

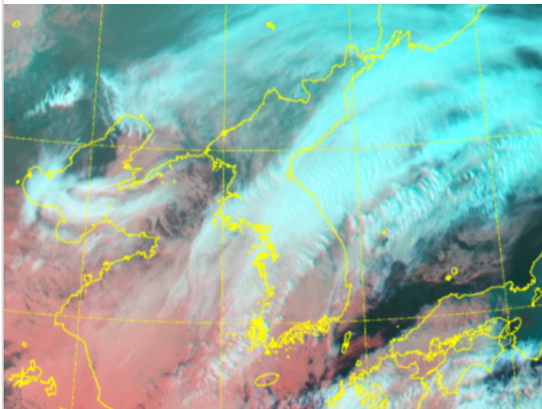
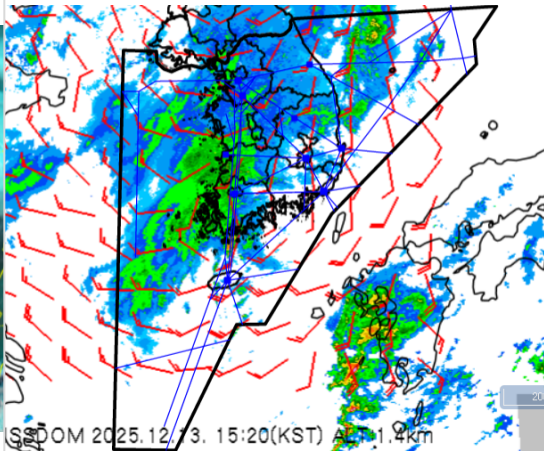
- 오늘 밤까지 광주, 동해, 포항섹터(FL360~450), 내일 새벽까지 대구섹터(FL320~450), 내일 오후까지 제주, 남해섹터(FL320~450)에 강풍(150KT↑) 예상

- 국내 공역경보(SIGMET, 15시 현재): 착빙(FL020~120)

[illegible]

(공군) 시정 : 800m ↓ 400m ↓ 200m ↓ GUST : 25KT ↑ 35KT ↑ 45KT ↑ 강수 : 비 비/눈 눈 소나기 TS (공역) 강풍 : 150KT ↑ 대류운 : 0~20% 20~50% 50%~

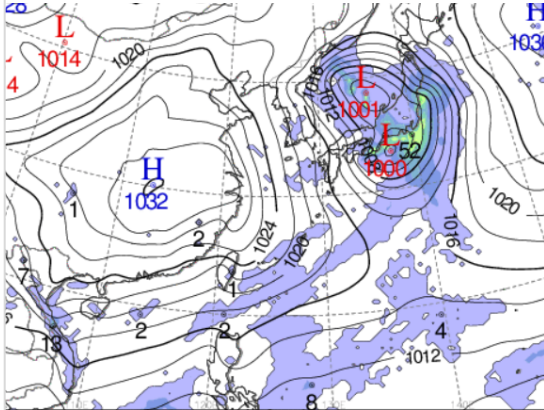
* 본 정보는 항공교통흐름관리를 위한 기상정보로, 공항예보(TAF)와 다를 수 있으니, 다른 용도로 활용하실 수 없습니다.

설명자료		항공교통 기상정보	
■ 국내 현황/예보 [12.13.(토) ~ 12.14.(일)]			
위성영상 12.13. 15:00KST		레이더영상 12.13. 15:00KST	
			
국내 강수 구역 및 형태 :		■ 국내 주요공항 현황-예보	
주의 비 비/눈 눈 소나기		<p>○ 오늘(13일)은 기압골의 영향을 받아 전국 공항이 대체로 흐리고 인천, 김포, 청주공항은 비 또는 눈이, 그 외 공항은 비가 내리겠음. 내일(14일)은 고기압의 가장자리에 들어 중부 지방공항은 가끔 구름 많겠으나, 남부지방 공항은 대체로 흐리겠고, 제주공항은 저녁까지 가끔 비가 내리겠음.</p> <ul style="list-style-type: none">- 인천공항: 오늘 20시까지 비/눈(5~10mm/1~5cm), 내일 09시~18시 다소 강한 바람(15G25KT)- 김포공항: 오늘 21시까지 비/눈(5~10mm/1~5cm)- 제주공항: 내일 21시까지 비(오늘 5~20mm, 내일 5~10mm), 오늘 22시~내일 21시 강풍(최대 25G40KT), 오늘 18시~내일 21시 급변풍- 김해공항: 오늘 17시~24시 비(5mm안팎)	
		▶ 주요 공항 기상경보(15시 현재)	
		○ 없음	
		■ 국내 공역(항공로) 위험기상	
		<p>○ 오늘 밤까지 광주, 동해, 포항섹터(FL360~450), 내일 새벽까지 대구섹터(FL320~450), 내일 오후까지 제주, 남해섹터(FL320~450)에 강풍(150KT ↑) 예상</p>	

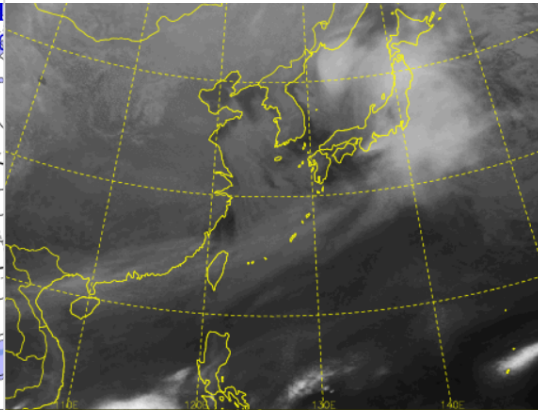
* 본 정보는 항공교통흐름관리를 위한 기상정보로, 공항예보(TAF)와 다를 수 있으니, 다른 용도로 활용하실 수 없습니다.

■ 국외 실황/예보 [12.13.(토) ~ 12.14.(일)]

예상 일기도 12.14. 09:00KST



예상 구름 영상 12.14. 09:00KST



■ 국외 주요-공항-공역-항공로 실황-예보

【베이징-상하이-광저우-홍콩FIR】

- 베이징공항: 오늘 18시까지 다소 강한 바람(16G28KT)
- 푸둥공항: 내일 12시까지 다소 강한 바람(18G30KT)
- 홍콩공항: 오늘 21시~내일 03시 다소 강한 바람(20G30KT)

【후쿠오카FIR】

- 나리타공항: 오늘 24시~내일 15시 소나기
- 간사이공항: 내일 03시~06시 소나기, 내일 06시~21시 강풍(최대 26G36KT)

【타이베이FIR】

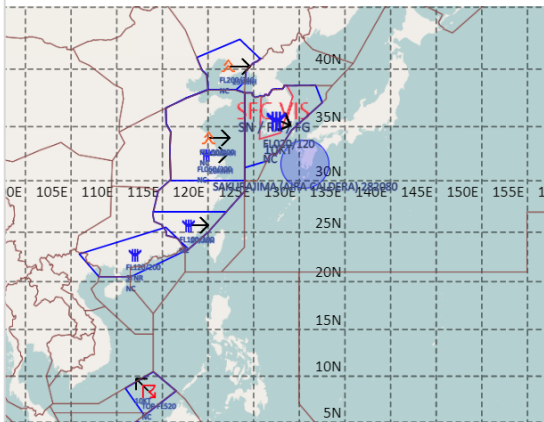
- 타오위안공항: 오늘 21시까지 비

【마닐라FIR】 - 마닐라공항: 내일 03시~ 09시까지 비

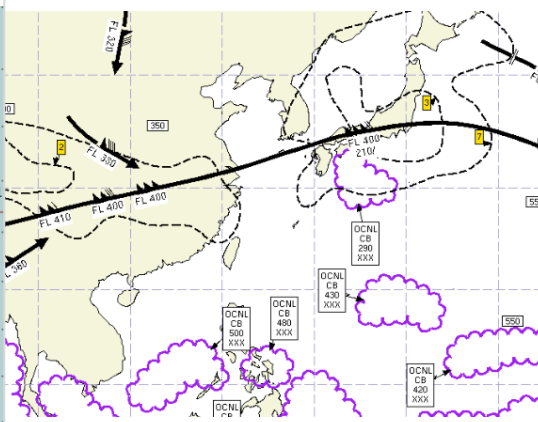
【싼야, 하노이, 호치민FIR】

- 하노이공항: 오늘 18시까지 비, 오늘 18시~21시 다소 강한 바람(15G25KT)

공역경보(SIGMET) 12.13. 15:00KST



공역예보(SIGWX) 12.14. 03:00KST



■ 국외 공역(항공로) 위험기상

[공역경보(SIGMET) 현황]

- 난류: 상하이FIR(FL160/400), 선양FIR(FL200/340)
- 착빙: 인천FIR(FL020/120), 상하이FIR(FL060/200, FL100/300), 광저우FIR(FL120/200)
- 화산재: 후쿠오카FIR(사쿠라지마, 국내영향없음)

[공역예보(SIGWX)]

- JET: 광저우FIR~상하이FIR~인천FIR~후쿠오카FIR(FL400, 170KT)
- 난류:~인천FIR~평양FIR~후쿠오카FIR(FL340이하), 광저우FIR~우한FIR~상하이FIR(FL400 이하)
- 심한난류: 후쿠오카FIR(FL340이하)
- CB: 후쿠오카FIR(FL290 이하), 마닐라FIR(FL480 이하), 호치민FIR~마닐라FIR(FL500 이하)