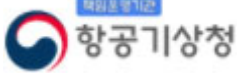


\* 본 정보는 항공교통흐름관리를 위한 기상정보로, 공항예보(TAF)와 다를 수 있으니, 다른 용도로 활용하실 수 없습니다.

 항공기상청	항공교통기상정보	
	2025년 12월 11일 16:00KST	항공기상청 예보과

■ 국내공항 위험기상 [12.11.(목) ~ 12.12.(금)]	
개요	<p>○ 오늘(11일)과 내일(12일)은 고기압의 가장자리에 들어 전국 공항이 대체로 맑거나 가끔 구름 많겠으나, 양양공항은 오늘과 내일 흐리고 비 또는 눈이 내리겠음. 울산공항은 내일 흐리고 오전 한때 비가 내리겠음.</p> <p>- 인천공항: 오늘 24시까지 강풍(최대 18G35KT), 오늘 19시까지 급변풍</p> <p>- 김포공항: 오늘 19시까지 다소 강한 바람(15G25KT), 급변풍</p> <p>- 제주공항: 내일 12시~17시 강풍(15G25KT)</p>
	<p>▶ 주요 공항 기상경보(15시 현재)</p> <p>여수공항 강풍경보 (12.11 15:30 ~ 12.12 00:00) 인천공항 급변풍경보 (12.11 13:44 ~ 12.11 19:00) 인천공항 강풍경보 (12.11 12:30 ~ 12.11 19:00)</p>

공항	기상요소	12월 11일 목요일																								12월 12일 금요일																								비고
		01	02	03	04	05	06	07	08	09	10	11	12	13	14	15	16	17	18	19	20	21	22	23	24	01	02	03	04	05	06	07	08	09	10	11	12	13	14	15	16	17	18	19	20	21	22	23	24	
인천 RKSI	시정																																																	
	GUST																																																	
	급변풍																																																	
	강수																																																	
김포 RKSS	시정																																																	
	GUST																																																	
	급변풍																																																	
	강수																																																	
제주 RKPC	시정																																																	
	GUST																																																	
	급변풍																																																	
	강수																																																	
김해 RKPK	시정																																																	
	GUST																																																	
	활주로 변경																																																	
	강수																																																	
무안 RKJB	시정																																																	
	GUST																																																	
	급변풍																																																	
	강수																																																	

시정 : 800m ↓ 400m ↓ 200m ↓ GUST : 25KT ↑ 35KT ↑ 45KT ↑ 강수 : 비 비/눈 눈 소나기 TS 김해 활주로 변경 : (150~210°, 10KT ↑)

\* 본 정보는 항공교통흐름관리를 위한 기상정보로, 공항예보(TAF)와 다를 수 있으니, 다른 용도로 활용하실 수 없습니다.

■ 국내공항(공군 관할) 위험기상 [12.11.(목) ~ 12.12.(금)]																																																		
공항	기상요소	12월 11일 목요일																								12월 12일 금요일																								비고
		01	02	03	04	05	06	07	08	09	10	11	12	13	14	15	16	17	18	19	20	21	22	23	24	01	02	03	04	05	06	07	08	09	10	11	12	13	14	15	16	17	18	19	20	21	22	23	24	
대구 RKTN	시정																																																	
	GUST																																																	
	강수 TS																																																	
청주 RKTU	시정																																																	
	GUST																																																	
	강수 TS																																																	

■ 국내공역 위험기상 [12.11.(목) ~ 12.12.(금)]	
개요	<ul style="list-style-type: none"><li>○ 내일 새벽까지 동해섹터(FL160 이하)에 보통 난류 예상</li><li>○ 내일까지 인천FIR 대부분섹터에 (FL320~450)에(서해섹터 오늘까지, 동해, 군산섹터 내일 오전까지) 강풍(150KT ↑) 예상</li></ul>
	<ul style="list-style-type: none"><li>○ 국내 공역경보(SIGMET, 15시 현재): 없음</li></ul>

섹터	기상요소	12월 11일 목요일																								12월 12일 금요일																								비고
		01	02	03	04	05	06	07	08	09	10	11	12	13	14	15	16	17	18	19	20	21	22	23	24	01	02	03	04	05	06	07	08	09	10	11	12	13	14	15	16	17	18	19	20	21	22	23	24	
군산	CB/TS																																																	
	강풍																																																	FL390~410
광주	CB/TS																																																	
	강풍																																																	FL360~450
제주	CB/TS																																																	
	강풍																																																	FL320~450
남해	CB/TS																																																	
	강풍																																																	FL320~450
서해	CB/TS																																																	
	강풍																																																	FL390~410
강릉	CB/TS																																																	
	강풍																																																	
동해	CB/TS																																																	
	강풍																																																	FL390~410
포항	CB/TS																																																	
	강풍																																																	FL340~410
대구	CB/TS																																																	
	강풍																																																	FL340~450
제주남부	대류운																																																	

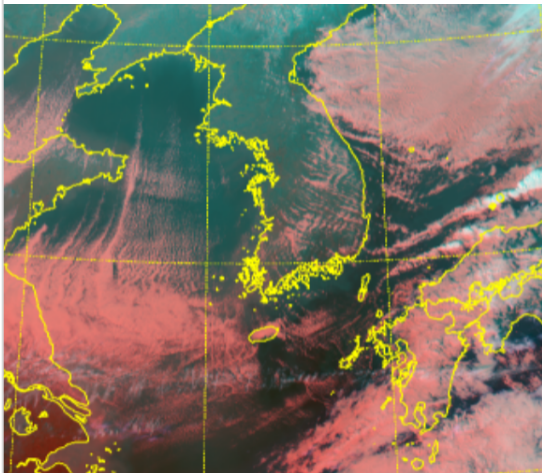
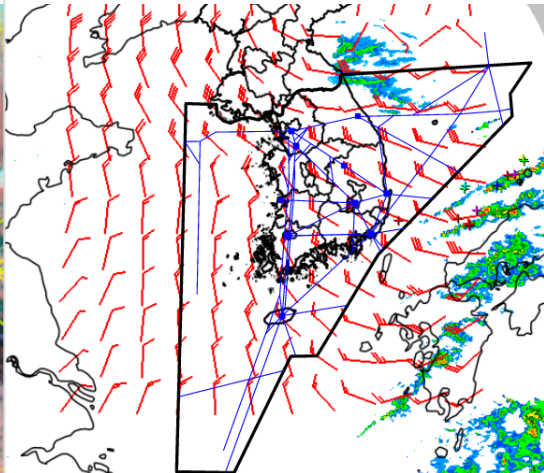
(공군) 시정 : 800m ↓ 400m ↓ 200m ↓ GUST : 25KT ↑ 35KT ↑ 45KT ↑ 강수 : 비 비/눈 눈 소나기 TS (공역) 강풍 : 150KT ↑ 대류운 : 0~20% 20~50% 50%~

\* 본 정보는 항공교통흐름관리를 위한 기상정보로, 공항예보(TAF)와 다를 수 있으니, 다른 용도로 활용하실 수 없습니다.

■ 국외 공항·공역·항공로			[12.11.(목) ~ 12.12.(금)]																																																				
개요			【베이징·상하이·광저우·홍콩FIR】 - 베이징공항: 내일 10시~21시 눈 - 칭따오공항: 오늘 15시~20시 다소 강한 바람(16G26KT) - 푸둥공항: 오늘 15시~내일 10시 다소 강한 바람(16G26KT) - 홍콩공항: 내일 09시~15시 다소 강한 바람(15G25KT) 【후쿠오카FIR】 - 나리타공항: 내일 01시~06시 다소 강한 바람(15G25KT), 내일 09시~15시 다소 강한 바람(18G29KT)																								【타이베이FIR】 - 타오위안공항: 내일 07시~17시 비 【마닐라FIR】 - 마닐라공항: 오늘 15시~21시 CB/TS동반한 소나기 【싼야, 하노이, 호치민FIR】 특이사항 없음																												
구분		기상요소	12월 11일 목요일																								12월 12일 금요일																												
			01	02	03	04	05	06	07	08	09	10	11	12	13	14	15	16	17	18	19	20	21	22	23	24	01	02	03	04	05	06	07	08	09	10	11	12	13	14	15	16	17	18	19	20	21	22	23	24					
중국	베이징 ZBAA	시정																																																					
		GUST																																																					
		강수 TS																																																					
	칭따오 ZSQD	시정																																																					
		GUST																																																					
	강수 TS																																																						
푸둥 ZSPD	시정																																																						
	GUST																																																						
강수 TS																																																							
광저우 ZGGG	시정																																																						
	GUST																																																						
강수 TS																																																							
홍콩 VHHH	시정																																																						
	GUST																																																						
강수 TS																																																							
일본	나리타 RJAA	시정																																																					
		GUST																																																					
	강수 TS																																																						
	간사이 RJBB	시정																																																					
GUST																																																							
강수 TS																																																							
타이베이	타오위안 RCTP	시정																																																					
		GUST																																																					
		강수 TS																																																					
필리핀	마닐라 RPLL	시정																																																					
		GUST																																																					
		강수 TS																																																					
베트남	하노이 VWNB	시정																																																					
		GUST																																																					
		강수 TS																																																					

(국외) 시정 : 1km ↓ 400m ↓ 200m ↓ GUST : 25KT ↑ 35KT ↑ 45KT ↑ 강수 : 비 비/눈 눈 소나기 TS

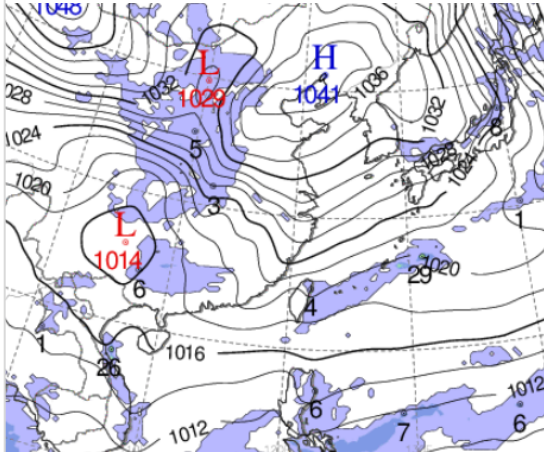
\* 본 정보는 항공교통흐름관리를 위한 기상정보로, 공항예보(TAF)와 다를 수 있으니, 다른 용도로 활용하실 수 없습니다.

설명자료		항공교통 기상정보	
■ 국내 상황/예보 [12.11.(목) ~ 12.12.(금)]			
위성영상 12.11. 15:00KST		레이더영상 12.11. 15:00KST	
			
국내 강수 구역 및 형태 :		주의 <div>비</div> <div>비/눈</div> <div>눈</div> <div>소나기</div>	
		■ 국내 주요공항 상황-예보	
		<div>○ 오늘(11일)과 내일(12일)은 고기압의 가장자리에 들어 전국 공항이 대체로 맑거나 가끔 구름 많겠으나, 양양공항은 오늘과 내일 흐리고 비 또는 눈이 내리겠음. 울산공항은 내일 흐리고 오전 한때 비가 내리겠음.</div> <div>- 인천공항: 오늘 24시까지 강풍(최대 18G35KT), 오늘 19시까지 급변풍</div> <div>- 김포공항: 오늘 19시까지 다소 강한 바람(15G25KT), 급변풍</div> <div>- 제주공항: 내일 12시~17시 강풍(15G25KT)</div>	
		▶ 주요 공항 기상경보(15시 현재)	
		인천공항 급변풍경보 (12.11 13:44 ~ 12.11 19:00) 인천공항 강풍경보 (12.11 12:30 ~ 12.11 19:00)	
		여수공항 강풍경보 (12.11 15:30 ~ 12.12 00:00)	
		■ 국내 공역(항공로) 위험기상	
		<div>○ 내일 새벽까지 동해섹터(FL160 이하)에 보통 난류 예상</div> <div>○ 내일까지 인천FIR 대부분섹터에 (FL320~450)에(서해섹터 오늘까지, 동해, 군산섹터 내일 오전까지) 강풍(150KT↑) 예상</div>	

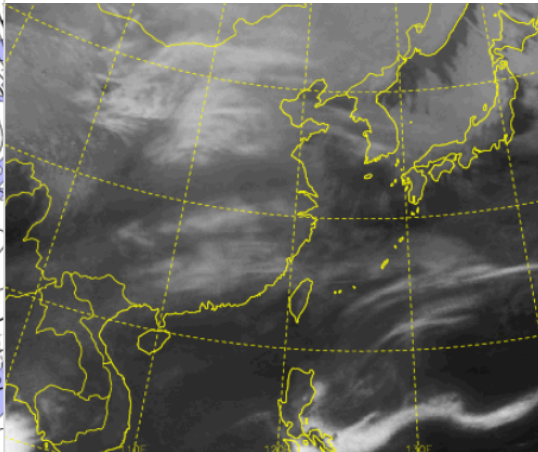
\* 본 정보는 항공교통흐름관리를 위한 기상정보로, 공항예보(TAF)와 다를 수 있으니, 다른 용도로 활용하실 수 없습니다.

■ 국외 상황/예보 [12.11.(목) ~ 12.12.(금)]

예상 일기도 12.12. 09:00KST



예상 구름 영상 12.12. 09:00KST



■ 국외 주요-공항-공역-항공로 상황-예보

【베이징-상하이-광저우-홍콩FIR】

- 베이징공항: 내일 10시~21시 눈
- 칭따오공항: 오늘 15시~20시 다소 강한 바람(16G26KT)
- 푸둥공항: 오늘 15시~내일 10시 다소 강한 바람(16G26KT)
- 홍콩공항: 내일 09시~15시 다소 강한 바람(15G25KT)

【후쿠오카FIR】

- 나리타공항: 내일 01시~06시 다소 강한 바람(15G25KT), 내일 09시~15시 다소 강한 바람(18G29KT)

【타이베이FIR】

- 타오위안공항: 내일 07시~17시 비

【마닐라FIR】

- 마닐라공항: 오늘 15시~21시 CB/TS동반한 소나기

【싸야-하노이-호치민FIR】 특이사항 없음

■ 국외 공역(항공로) 위험기상

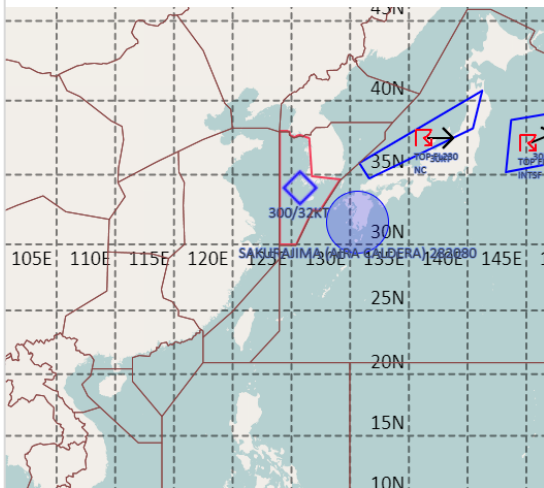
[공역경보(SIGMET) 현황]

- TS: 후쿠오카FIR(FL260 이하)
- 화산재: 후쿠오카FIR(사쿠라지마/국내영향없음)

[공역예보(SIGWX)]

- JET: 우한FIR~상하이FIR~인천FIR~후쿠오카FIR(FL390, 160KT), 베이징FIR~선양FIR~평양FIR~후쿠오카FIR(FL290, 160KT)
- 난류: 우한FIR~베이징FIR~상하이FIR~선양FIR~평양FIR~인천FIR~후쿠오카FIR(FL400 이하), 후쿠오카FIR(FL400 이하)
- CB: 마닐라FIR(FL500 이하), 후쿠오카FIR(FL300 이하)
- 화산재: 후쿠오카FIR(사쿠라지마/국내영향없음)

공역경보(SIGMET) 12.11. 15:00KST



공역예보(SIGWX) 12.12. 03:00KST

