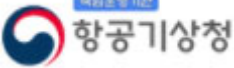


\* 본 정보는 항공교통흐름관리를 위한 기상정보로, 공항예보(TAF)와 다를 수 있으니, 다른 용도로 활용하실 수 없습니다.

 항공기상청	항공교통기상정보	
	2025년 12월 11일 09:00KST	항공기상청 예보과

■ 국내공항 위험기상 [12.11.(목) ~ 12.12.(금)]	
개요	<div>○ 오늘(11일)은 기압골의 영향을 받다가 벗어나 전국 공항이 흐리고 비가 오다가 차차 맑아지겠음. 내일(12일)은 고기압 가장자리에 들어 전국 공항이 대체로 맑겠음.</div> <div>- 인천공항: 오늘 10시~내일 02시까지 강풍(최대 18G35KT), 오늘 10시~24시 급변풍</div> <div>- 김포공항: 오늘 10시~20시 강풍(15G30KT), 급변풍</div> <div>- 제주공항: 오늘 10시까지 비(5mm 내외), 오늘 10시~17시 강풍(15G30KT), 급변풍, 내일 12시~17시 강풍(15G25KT)</div> <div>- 김해공항: 오늘 12시까지 비(1~3mm)</div>
	<div>▶ 주요 공항 기상경보(08시 현재)</div> <div>○ 없음</div>

공항	기상요소	12월 11일 목요일																								12월 12일 금요일																								비고
		01	02	03	04	05	06	07	08	09	10	11	12	13	14	15	16	17	18	19	20	21	22	23	24	01	02	03	04	05	06	07	08	09	10	11	12	13	14	15	16	17	18	19	20	21	22	23	24	
인천 RKSI	시정																																																	
	GUST																																																	
	급변풍																																																	
	강수 TS																																																	
김포 RKSS	시정																																																	
	GUST																																																	
	급변풍																																																	
	강수 TS																																																	
제주 RKPC	시정																																																	
	GUST																																																	
	급변풍																																																	
	강수 TS																																																	
김해 RKPK	시정																																																	
	GUST																																																	
	활주로 변경																																																	
	강수 TS																																																	
무안 RKJB	시정																																																	
	GUST																																																	
	급변풍																																																	
	강수 TS																																																	

시정 : 800m ↓ 400m ↓ 200m ↓

GUST : 25KT ↑ 35KT ↑ 45KT ↑

강수 : 비 비/눈 눈 소나기 TS

김해 활주로 변경 : (150~210°, 10KT ↑)

\* 본 정보는 항공교통흐름관리를 위한 기상정보로, 공항예보(TAF)와 다를 수 있으니, 다른 용도로 활용하실 수 없습니다.

■ 국내공항(공군 관할) 위험기상 [12.11.(목) ~ 12.12.(금)]

[illegible]

■ 국내공역 위험기상 [12.11.(목) ~ 12.12.(금)]

## 개요

- 오늘 오후까지 제주남부섹터(FL220 이상)에 보통 난류 예상
  - 내일까지 인천FIR 대부분섹터에 (FL320~450)에 강풍(150KT ↑) 예상
- 
- 국내 공역경보(SIGMET, 08시 현재): 착빙(FL060~140), 난류(FL160~320)

[illegible]

(공군) 시정 : 800m ↓ 400m ↓ 200m ↓ GUST : 25KT ↑ 35KT ↑ 45KT ↑ 강수 : 비 비/눈 눈 소나기 TS (공역) 강풍 : 150KT ↑ 대류운 : 0~20% 20~50% 50%~

\* 본 정보는 항공교통흐름관리를 위한 기상정보로, 공항예보(TAF)와 다를 수 있으니, 다른 용도로 활용하실 수 없습니다.

## ■ 국외 공항·공역·항공로

[12.11.(목) ~ 12.12.(금)]

## 개요

【베이징·상하이·광저우·홍콩FIR】

- 베이징공항: 내일 09시~15시 눈
- 홍콩공항: 내일 09시~15시 강풍(15G25KT)
- 칭따오공항: 오늘 21시까지 강풍(18G30KT)
- 【후쿠오카FIR】**
- 나리타공항: 내일 06시~15시 강풍(18G30KT)

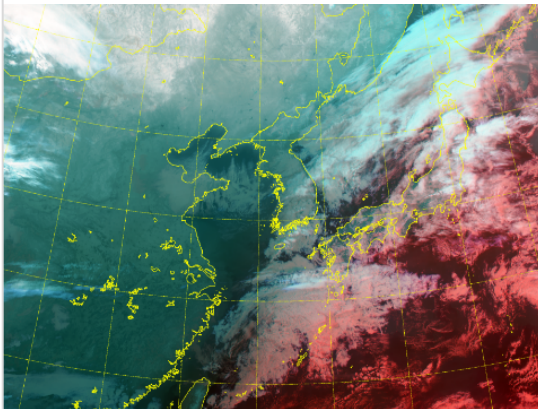
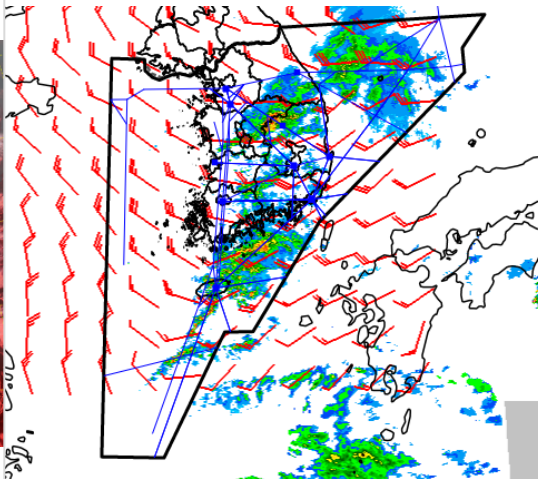
【E|O|B|O|FIR】

- 타오위안공항: 오늘 18시~24시, 내일 09시~15시 비  
**【마닐라FIR】**  
 - 마닐라공항: 오늘 21시까지 비  
**【싼야, 하노이, 호치민FIR】**  
 -호치민공항: 오늘 14시~17시 CB/TS동반한 소나기

[illegible]

(국외) 시정: 1km ↓ 400m ↓ 200m ↓ GUST: 25KT ↑ 35KT ↑ 45KT ↑ 강수: 비 비/눈 눈 소나기 TS

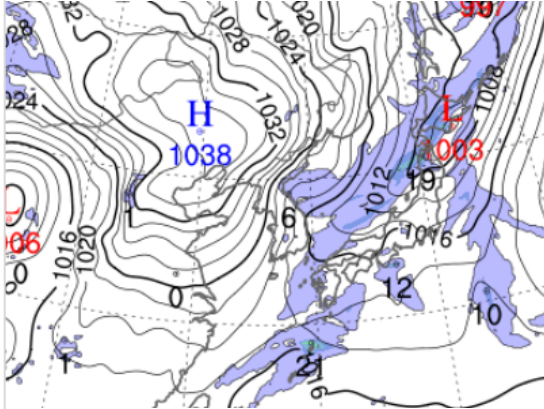
\* 본 정보는 항공교통흐름관리를 위한 기상정보로, 공항예보(TAF)와 다를 수 있으니, 다른 용도로 활용하실 수 없습니다.

설명자료		항공교통 기상정보	
■ 국내 실황/예보 [12.11.(목) ~ 12.12.(금)]			
위성영상 12.11. 08:00KST		레이더영상 12.11. 08:00KST	
			
국내 강수 구역 및 형태 :		주의 <div>비</div> <div>비/눈</div> <div>눈</div> <div>소나기</div>	
<div><div>11일 08~09시</div><div>11일 09~12시</div><div>11일 12~15시</div><div>11일 15~18시</div><div>11일 18~21시</div><div>11일 21~24시</div></div> <div><div>12일 00~03시</div><div>12일 03~06시</div><div>12일 06~09시</div><div>12일 09~12시</div><div>12일 12~15시</div><div>12일 15~18시</div><div>12일 18~21시</div><div>12일 21~24시</div></div>			
		■ 국내 공역(항공로) 위험기상	
		<div>○ 오늘 오후까지 제주남부섹터(FL220 이상)에 보통 난류 예상</div> <div>○ 내일까지 인천FIR 대부분섹터에 (FL320~450)에 강풍(150KT ↑) 예상</div>	

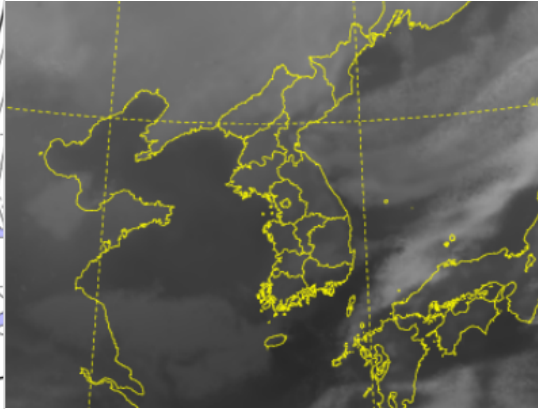
\* 본 정보는 항공교통흐름관리를 위한 기상정보로, 공항예보(TAF)와 다를 수 있으니, 다른 용도로 활용하실 수 없습니다.

■ 국외 실황/예보 [12.11.(목) ~ 12.12.(금)]

예상 일기도 12.11. 15:00KST



예상 구름 영상 12.11. 15:00KST



■ 국외 주요-공항-공역-항공로 실황-예보

【베이징-상하이-광저우-홍콩FIR】

- 베이징공항: 내일 09시~15시 눈
- 홍콩공항: 내일 09시~15시 강풍(15G25KT)
- 칭따오공항: 오늘 21시까지 강풍(18G30KT)

【후쿠오카FIR】

- 나리타공항: 내일 06시~15시 강풍(18G30KT)

【타이베이FIR】

- 타오위안공항: 오늘 18시~24시, 내일 09시~15시 비

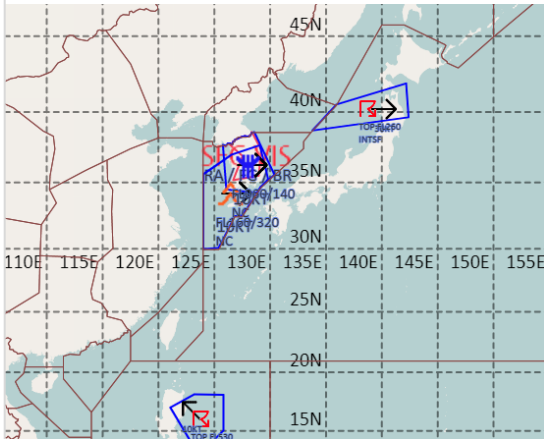
【마닐라FIR】

- 마닐라공항: 오늘 21시까지 비

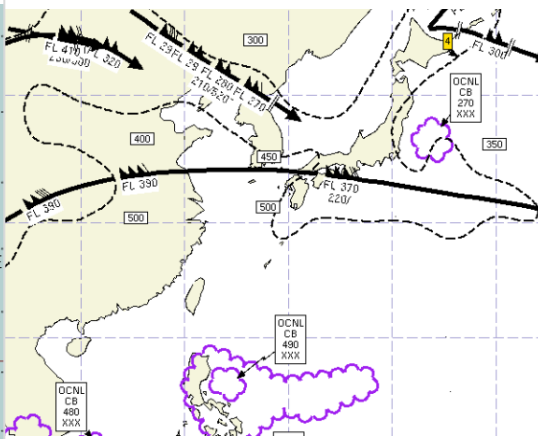
【싼야, 하노이, 호치민FIR】

- 호치민공항: 오늘 14시~17시 CB/TS동반한 소나기

공역경보(SIGMET) 12.11. 08:00KST



공역예보(SIGWX) 12.11. 15:00KST



■ 국외 공역(항공로) 위험기상

[공역경보(SIGMET) 현황]

- TS: 후쿠오카FIR(FL260 이하), 마닐라FIR(FL530 이하)
- 화산재: 후쿠오카FIR(사쿠라지마/국내영향없음)

[공역예보(SIGWX)]

- JET: 우한FIR~상하이FIR~인천FIR~후쿠오카FIR(FL370, 180KT), 선양FIR~평양FIR(FL270, 110KT)
- 난류: 베이징FIR~선양FIR~평양FIR~인천FIR~후쿠오카FIR(FL450 이하)
- CB: 마닐라FIR(FL530 이하), 후쿠오카FIR(FL270 이하)
- 화산재: 후쿠오카FIR(사쿠라지마/국내영향없음)