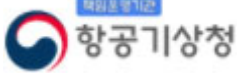


* 본 정보는 항공교통흐름관리를 위한 기상정보로, 공항예보(TAF)와 다를 수 있으니, 다른 용도로 활용하실 수 없습니다.

 항공기상청	항공교통기상정보	
	2025년 12월 10일 09:00KST	항공기상청 예보과

■ 국내공항 위험기상

[12.10.(수) ~ 12.11.(목)]

개요

○ 오늘(10일)은 서해상에서 동쪽으로 이동하는 고기압의 영향으로 전국 공항 구름많다가 밤부터 차차 흐려지겠음. 내일(11일)은 중국 산둥반도 부근에서 동쪽으로 이동하는 기압골의 영향을 받다가 벗어나 전국 공항 흐리고 비가 내리겠고, 늦은 오후에 서쪽지역 공항부터 차차 맑아지겠음

- 인천공항: 내일 04시~10시 비(5~10mm), 내일 04시부터 다소 강한 바람(최대 18G30KT)

- 김포공항: 내일 04시~10시 비(5mm 내외), 내일 11시부터 다소 강한 바람(최대 12G30KT)

- 제주공항: 내일 05시~10시 비(5mm 내외), 내일 11시부터 다소 강한 바람(최대 15G25KT)

- 김해공항: 내일 07시~12시 비(5mm 미만)

▶ 주요 공항 기상경보(08시 현재)

○ 없음

공항	기상요소	12월 10일 수요일																								12월 11일 목요일																								비고
		01	02	03	04	05	06	07	08	09	10	11	12	13	14	15	16	17	18	19	20	21	22	23	24	01	02	03	04	05	06	07	08	09	10	11	12	13	14	15	16	17	18	19	20	21	22	23	24	
인천 RKSI	시정																																																	
	GUST																																																	
	급변풍																																																	
	강수 TS																																																	
김포 RKSS	시정																																																	
	GUST																																																	
	급변풍																																																	
	강수 TS																																																	
제주 RKPC	시정																																																	
	GUST																																																	
	급변풍																																																	
	강수 TS																																																	
김해 RKPK	시정																																																	
	GUST																																																	
	활주로 변경																																																	
	강수 TS																																																	
무안 RKJB	시정																																																	
	GUST																																																	
	급변풍																																																	
	강수 TS																																																	

시정 : 800m ↓ 400m ↓ 200m ↓

GUST : 25KT ↑ 35KT ↑ 45KT ↑

강수 : 비 비/눈 눈 소나기 TS

김해 활주로 변경 : (150~210°, 10KT ↑)

* 본 정보는 항공교통흐름관리를 위한 기상정보로, 공항예보(TAF)와 다를 수 있으니, 다른 용도로 활용하실 수 없습니다.

■ 국내공항(공군 관할) 위험기상																																								[12.10.(수) ~ 12.11.(목)]										
공항	기상요소	12월 10일 수요일																								12월 11일 목요일																								비고
		01	02	03	04	05	06	07	08	09	10	11	12	13	14	15	16	17	18	19	20	21	22	23	24	01	02	03	04	05	06	07	08	09	10	11	12	13	14	15	16	17	18	19	20	21	22	23	24	
대구 RKTN	시정																																																	
	GUST																																																	
	강수																																																	
청주 RKTU	TS																																																	
	시정																																																	
	GUST																																																	
	강수																																																	
	TS																																																	

■ 국내공역 위험기상		[12.10.(수) ~ 12.11.(목)]	
개요		<div>○ 오늘 밤까지 제주섹터(FL120 이상), 군산, 광주, 남해섹터(FL170 이하), 대구, 포항섹터(FL180~220)에 보통 난류 예상</div> <div>○ 오늘 밤까지 서해, 군산, 광주, 제주섹터(FL150 이하)에 보통 착빙 예상</div> <div>○ 내일까지 서해, 동해섹터를 제외한 섹터(FL320~450)에 강풍(150KT ↑) 예상</div>	
		<div>○ 국내 공역경보(SIGMET, 08시 현재): 없음</div>	

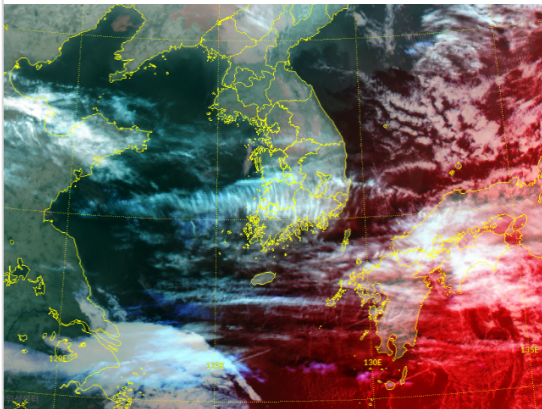
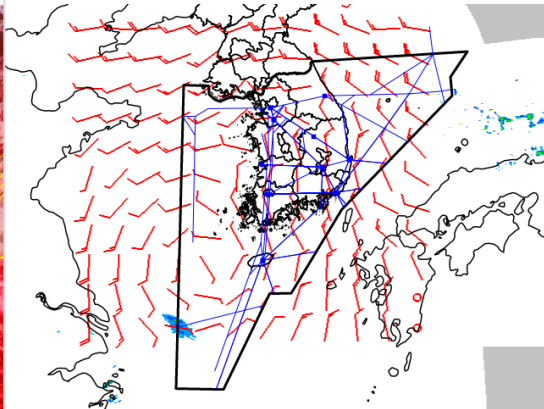
섹터	기상요소	12월 10일 수요일																								12월 11일 목요일																								비고
		01	02	03	04	05	06	07	08	09	10	11	12	13	14	15	16	17	18	19	20	21	22	23	24	01	02	03	04	05	06	07	08	09	10	11	12	13	14	15	16	17	18	19	20	21	22	23	24	
군산	CB/TS																																																	
	강풍																																																	FL340~410
광주	CB/TS																																																	
	강풍																																																	FL340~410
제주	CB/TS																																																	
	강풍																																																	FL320~450
남해	CB/TS																																																	
	강풍																																																	FL320~410
서해	CB/TS																																																	
	강풍																																																	
강릉	CB/TS																																																	
	강풍																																																	
동해	CB/TS																																																	
	강풍																																																	
포항	CB/TS																																																	
	강풍																																																	FL340~410
대구	CB/TS																																																	
	강풍																																																	FL320~410
제주남부	대류운																																																	

(공군) 시정 : 800m ↓ 400m ↓ 200m ↓ GUST : 25KT ↑ 35KT ↑ 45KT ↑ 강수 : 비 비/눈 눈 소나기 TS (공역) 강풍 : 150KT ↑ 대류운 : 0~20% 20~50% 50%~

* 본 정보는 항공교통흐름관리를 위한 기상정보로, 공항예보(TAF)와 다를 수 있으니, 다른 용도로 활용하실 수 없습니다.

[illegible]

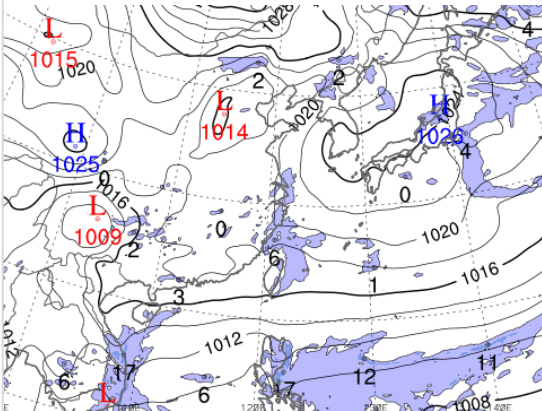
* 본 정보는 항공교통흐름관리를 위한 기상정보로, 공항예보(TAF)와 다를 수 있으니, 다른 용도로 활용하실 수 없습니다.

설명자료		항공교통 기상정보	
■ 국내 상황/예보 [12.10.(수) ~ 12.11.(목)]			
위성영상 12.10. 08:00KST	레이더영상 12.10. 08:00KST	<div>■ 국내 주요공항 상황-예보</div> <div>○ 오늘(10일)은 서해상에서 동쪽으로 이동하는 고기압의 영향으로 전국 공항 구름많다가 밤부터 차차 흐려지겠음. 내일(11일)은 중국 산둥반도 부근에서 동쪽으로 이동하는 기압골의 영향을 받다가 벗어나 전국 공항 흐리고 비가 내리겠고, 늦은 오후에 서쪽지역 공항부터 차차 맑아지겠음</div> <div>- 인천공항: 내일 04시~10시 비(5~10mm), 내일 04시부터 다소 강한 바람(최대 18G30KT)</div> <div>- 김포공항: 내일 04시~10시 비(5mm 내외), 내일 11시부터 다소 강한 바람(최대 12G30KT)</div> <div>- 제주공항: 내일 05시~10시 비(5mm 내외), 내일 11시부터 다소 강한 바람(최대 15G25KT)</div> <div>- 김해공항: 내일 07시~12시 비(5mm 미만)</div>	
			
국내 강수 구역 및 형태 :		<div>▶ 주요 공항 기상경보(08시 현재)</div> <div>○ 없음</div>	
주의 비 비/눈 눈 소나기			
<div><div>10일 08~09시</div><div>10일 09~12시</div><div>10일 12~15시</div><div>10일 15~18시</div><div>10일 18~21시</div><div>10일 21~24시</div><div>11일 00~03시</div><div>11일 03~06시</div><div>11일 06~09시</div><div>11일 09~12시</div><div>11일 12~15시</div><div>11일 15~18시</div><div>11일 18~21시</div><div>11일 21~24시</div></div>			
<div><div>10일 08~09시</div><div>10일 09~12시</div><div>10일 12~15시</div><div>10일 15~18시</div><div>10일 18~21시</div><div>10일 21~24시</div><div>11일 00~03시</div><div>11일 03~06시</div><div>11일 06~09시</div><div>11일 09~12시</div><div>11일 12~15시</div><div>11일 15~18시</div><div>11일 18~21시</div><div>11일 21~24시</div></div>			
		<div>■ 국내 공역(항공로) 위험기상</div> <div>○ 오늘 밤까지 제주섹터(FL120 이상), 군산, 광주, 남해섹터(FL170 이하), 대구, 포항섹터(FL180~220)에 보통 난류 예상</div> <div>○ 오늘 밤까지 서해, 군산, 광주, 제주섹터(FL150 이하)에 보통 착빙 예상</div> <div>○ 내일까지 서해, 동해섹터를 제외한 섹터(FL320~450)에 강풍(150KT ↑) 예상</div>	

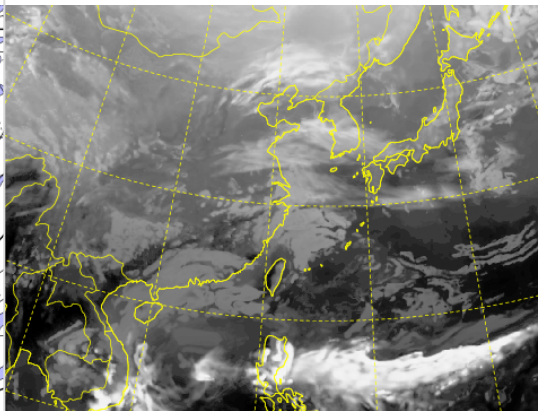
* 본 정보는 항공교통흐름관리를 위한 기상정보로, 공항예보(TAF)와 다를 수 있으니, 다른 용도로 활용하실 수 없습니다.

■ 국외 실황/예보 [12.10.(수) ~ 12.11.(목)]

예상 일기도 12.10. 15:00KST



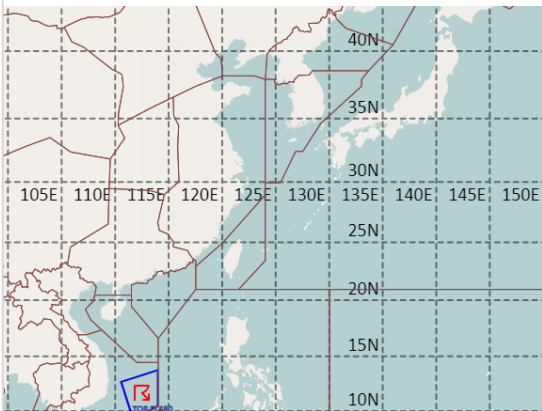
예상 구름 영상 12.10. 15:00KST



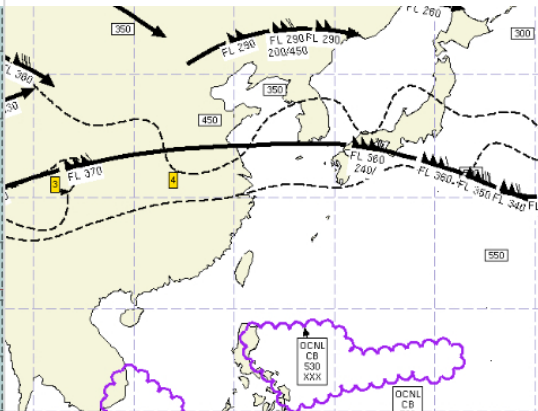
■ 국외 주요-공항-공역-항공로 실황-예보

- 【베이징-상하이-광저우-홍콩FIR】 특이사항 없음
 【후쿠오카FIR】 특이사항 없음
 【타이베이FIR】 특이사항 없음
 【마닐라FIR】
 - 마닐라공항: 오늘 21시까지 비
 【싼야, 하노이, 호치민FIR】
 - 호치민공항: 오늘 17시~20시 CB/TS 동반한 소나기

공역경보(SIGMET) 12.10. 08:00KST



공역예보(SIGWX) 12.10. 15:00KST



■ 국외 공역(항공로) 위험기상

- [공역경보(SIGMET) 현황]
 - TS: 호치민FIR(FL480 이하)
 [공역예보(SIGWX)]
 - JET: 우한FIR~상하이FIR~인천FIR~후쿠오카FIR(FL360, 180KT), 베이징FIR~선양FIR(FL290, 120KT)
 - 난류: 우한FIR~상하이FIR~평양FIR~인천FIR~후쿠오카FIR(FL400 이하)
 - CB: 호치민FIR(FL490 이하), 마닐라FIR(FL530 이하)