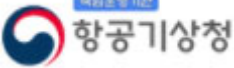


\* 본 정보는 항공교통흐름관리를 위한 기상정보로, 공항예보(TAF)와 다를 수 있으니, 다른 용도로 활용하실 수 없습니다.

 항공기상청	항공교통기상정보	
	2025년 12월 06일 09:00KST	항공기상청 예보과

■ 국내공항 위험기상 [12.06.(토) ~ 12.07.(일)]	
개요	<p>○ 오늘(6일)은 고기압의 영향을 받겠으나, 중부지방 공항은 북쪽을 지나는 기압골의 영향을 차차 받아 남부지방 공항은 대체로 맑겠으나, 중부지방 공항은 대체로 흐리고 인천, 김포 공항은 가끔 비가 내리겠음. 내일(7일)은 고기압의 가장자리에 들어 전국 공항이 가끔 구름 많겠음.</p> <p>- 인천공항: 오늘 11시~17시 비(5mm 미만), 오늘 09시~18시 다소 강한 바람(15G25KT)</p> <p>- 김포공항: 오늘 13시~18시 비(5mm 미만), 내일 04시~06시 안개(시정 900m 내외)</p> <p>- 제주공항: 내일 11시~16시 다소 강한 바람(15G25KT)</p>
	<p>▶ 주요 공항 기상경보(08시 현재)</p> <p>양양공항 급변풍경보 (12.06 02:41 ~ 12.06 10:00) 양양공항 강풍경보 (12.06 01:00 ~ 12.06 10:00)</p>

공항	기상요소	12월 06일 토요일																								12월 07일 일요일																								비고
		01	02	03	04	05	06	07	08	09	10	11	12	13	14	15	16	17	18	19	20	21	22	23	24	01	02	03	04	05	06	07	08	09	10	11	12	13	14	15	16	17	18	19	20	21	22	23	24	
인천 RKSI	시정																																																	
	GUST																																																	
	급변풍																																																	
	강수 TS																																																	
김포 RKSS	시정																																																	
	GUST																																																	
	급변풍																																																	
	강수 TS																																																	
제주 RKPC	시정																																																	
	GUST																																																	
	급변풍																																																	
	강수 TS																																																	
김해 RKPK	시정																																																	
	GUST																																																	
	활주로 변경																																																	
	강수 TS																																																	
무안 RKJB	시정																																																	
	GUST																																																	
	급변풍																																																	
	강수 TS																																																	

시정 : 800m ↓ 400m ↓ 200m ↓    GUST : 25KT ↑ 35KT ↑ 45KT ↑    강수 : 비 비/눈 눈 소나기 TS    김해 활주로 변경 : (150~210°, 10KT ↑)

\* 본 정보는 항공교통흐름관리를 위한 기상정보로, 공항예보(TAF)와 다를 수 있으니, 다른 용도로 활용하실 수 없습니다.

■ 국내공항(공군 관할) 위험기상 [12.06.(토) ~ 12.07.(일)]

[illegible]

■ 국내공역 위험기상 [12.06.(토) ~ 12.07.(일)]

개요	○ 오늘 밤까지 동해섹터(FL120~200)에 보통 난류 예상
	○ 국내 공역경보(SIGMET, 08시 현재): 없음

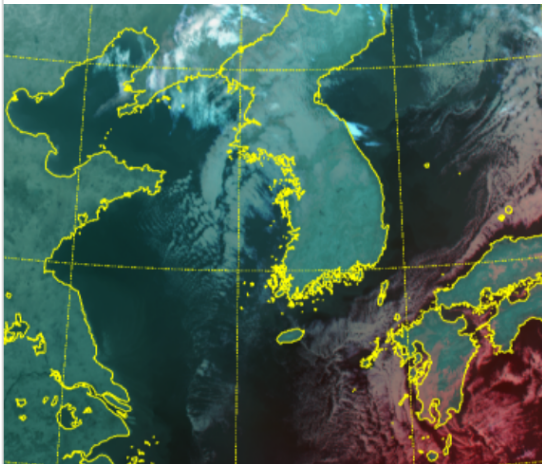
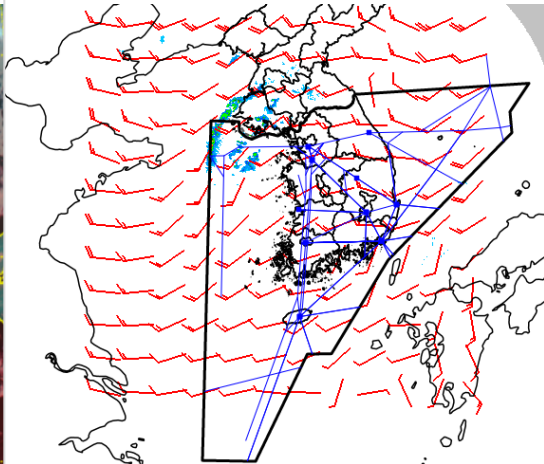
[illegible]

(공군) 시정 : 800m ↓ 400m ↓ 200m ↓ GUST : 25KT ↑ 35KT ↑ 45KT ↑ 강수 : 비 비/눈 눈 소나기 TS (공역) 강풍 : 150KT ↑ 대류운 : 0~20% 20~50% 50%~

\* 본 정보는 항공교통흐름관리를 위한 기상정보로, 공항예보(TAF)와 다를 수 있으니, 다른 용도로 활용하실 수 없습니다.

[illegible]

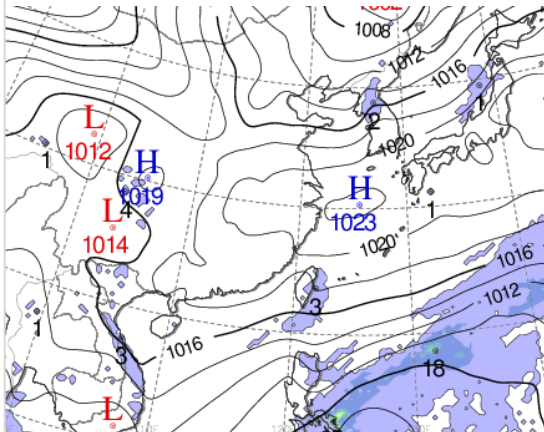
\* 본 정보는 항공교통흐름관리를 위한 기상정보로, 공항예보(TAF)와 다를 수 있으니, 다른 용도로 활용하실 수 없습니다.

설명자료		항공교통 기상정보	
■ 국내 현황/예보 [12.06.(토) ~ 12.07.(일)]			
위성영상 12.06. 08:00KST		레이더영상 12.06. 08:00KST	
			
국내 강수 구역 및 형태 :		■ 국내 주요공항 현황-예보	
주의 비 비/눈 눈 소나기		<p>○ 오늘(6일)은 고기압의 영향을 받겠으나, 중부지방 공항은 북쪽을 지나는 기압골의 영향을 차차 받아 남부지방 공항은 대체로 맑겠으나, 중부지방 공항은 대체로 흐리고 인천, 김포 공항은 가끔 비가 내리겠음. 내일(7일)은 고기압의 가장자리에 들어 전국 공항이 가끔 구름많겠음.</p> <ul style="list-style-type: none"><li>- 인천공항: 오늘 11시~17시 비(5mm 미만), 오늘 09시~18시 다소 강한 바람(15G25KT)</li><li>- 김포공항: 오늘 13시~18시 비(5mm 미만), 내일 04시~06시 안개(시정 900m 내외)</li><li>- 제주공항: 내일 11시~16시 다소 강한 바람(15G25KT)</li></ul>	
		▶ 주요 공항 기상경보(08시 현재)	
		양양공항 급변풍경보 (12.06 02:41 ~ 12.06 10:00) 양양공항 강풍경보 (12.06 01:00 ~ 12.06 10:00)	
		■ 국내 공역(항공로) 위험기상	
		○ 오늘 밤까지 동해섹터(FL120~200)에 보통 난류 예상	

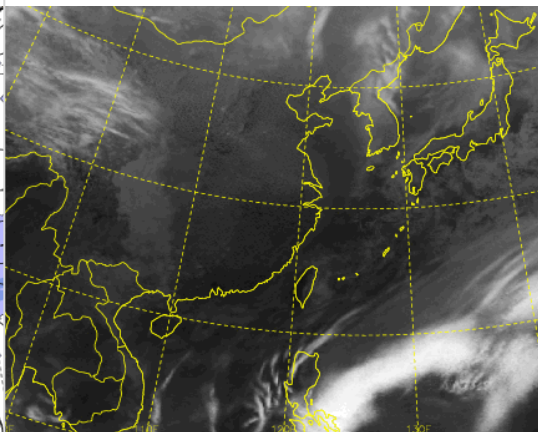
\* 본 정보는 항공교통흐름관리를 위한 기상정보로, 공항예보(TAF)와 다를 수 있으니, 다른 용도로 활용하실 수 없습니다.

■ 국외 실황/예보 [12.06.(토) ~ 12.07.(일)]

예상 일기도 12.06. 15:00KST



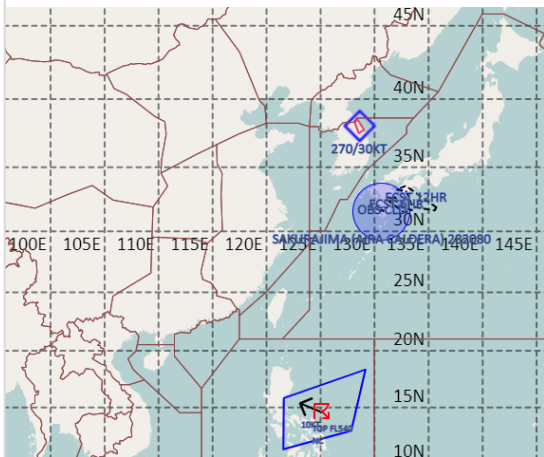
예상 구름 영상 12.06. 15:00KST



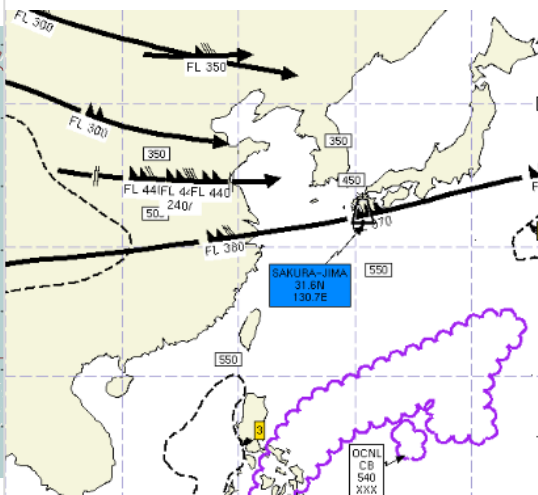
■ 국외 주요-공항-공역-항공로 실황-예보

- 【베이징-상하이-광저우-홍콩FIR】 특이사항 없음  
 【후쿠오카FIR】 특이사항 없음  
 【타이베이FIR】 특이사항 없음  
 【마닐라FIR】 특이사항 없음  
 【싼야, 하노이, 호치민FIR】  
 - 호치민공항: 오늘 22시~내일 01시 CB/TS 동반한 소나기

공역경보(SIGMET) 12.06. 08:00KST



공역예보(SIGWX) 12.06. 15:00KST



■ 국외 공역(항공로) 위험기상

- [공역경보(SIGMET) 현황]  
 - TS: 마닐라FIR(FL550 이하)  
 - 화산재: 후쿠오카FIR(사쿠라지마/ 국내영향없음)
- [공역예보(SIGWX)]  
 - JET: 우한FIR~상하이FIR~인천FIR(제주섹터)~후쿠오카FIR(FL370~380, 130~170KT), 우한FIR~상하이FIR(FL440, 130KT), 베이징FIR~상하이FIR(FL300, 100KT), 베이징FIR~선양FIR(FL300, 90KT),  
 - 난류: 후쿠오카FIR(FL400 이하), 우한FIR~광저우FIR(FL400 이하), 마닐라FIR(FL300~400)  
 - CB: 마닐라FIR~후쿠오카FIR(FL500 이하)  
 - 화산재: 후쿠오카FIR(사쿠라지마/ 국내영향없음)