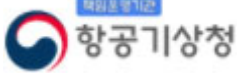


* 본 정보는 항공교통흐름관리를 위한 기상정보로, 공항예보(TAF)와 다를 수 있으니, 다른 용도로 활용하실 수 없습니다.

 항공기상청	항공교통기상정보	
	2025년 12월 04일 09:00KST	항공기상청 예보과

■ 국내공항 위험기상

[12.04.(목) ~ 12.05.(금)]

개요

○ 오늘(4일)은 고기압의 가장자리에 들다가 오후부터 북쪽을 지나는 기압골의 영향을 받아 전국 공항이 가끔 구름 많겠으나, 제주공항은 아침까지 비가, 무안공항은 아침까지 눈이 가끔 날리겠고, 인천과 김포공항은 오후에 흐리고 비나 눈이 내리겠음. 청주공항은 저녁부터 밤 사이 눈이 내리겠음. 내일(5일)은 고기압의 영향으로 전국 공항이 대체로 맑겠으나, 무안공항은 가끔 구름 많겠고, 제주공항은 새벽에 빗방울이 떨어질 때가 있겠음.

- 인천공항: 오늘 15시~내일 02시 강풍(최대 17G35KT), 오늘 17시~22시 급변풍, 오늘 15시~20시 비/눈(1mm 안팎 / 1~5cm)
- 김포공항: 오늘 18시~21시 다소 강한 바람(15G30KT), 급변풍, 오늘 16시~21시 비/눈(5mm 미만 / 1~5cm)
- 제주공항: 오늘 24시~내일 06시 다소 강한 바람(15G25KT)
- 무안공항: 오늘 20시~내일 01시 다소 강한 바람(15G25KT)

▶ 주요 공항 기상경보(08시 현재)

양양공항 급변풍경보 (12.04 05:56 ~ 12.04 14:00) 양양공항 강풍경보 (12.04 03:00 ~ 12.04 14:00)

공항	기상요소	12월 04일 목요일																								12월 05일 금요일																								비고		
		01	02	03	04	05	06	07	08	09	10	11	12	13	14	15	16	17	18	19	20	21	22	23	24	01	02	03	04	05	06	07	08	09	10	11	12	13	14	15	16	17	18	19	20	21	22	23	24			
인천 RKSI	시정																																																			
	GUST																																																			
	급변풍																																																			
	강수 TS																																																			
김포 RKSS	시정																																																			
	GUST																																																			
	급변풍																																																			
	강수 TS																																																			
제주 RKPC	시정																																																			
	GUST																																																			
	급변풍																																																			
	강수 TS																																																			
김해 RKPK	시정																																																			
	GUST																																																			
	활주로 변경																																																			
	강수 TS																																																			
무안 RKJB	시정																																																			
	GUST																																																			
	급변풍																																																			
	강수 TS																																																			

시정 : 800m ↓ 400m ↓ 200m ↓

GUST : 25KT ↑ 35KT ↑ 45KT ↑

강수 : 비 비/눈 눈 소나기 TS

김해 활주로 변경 : (150~210°, 10KT ↑)

* 본 정보는 항공교통흐름관리를 위한 기상정보로, 공항예보(TAF)와 다를 수 있으니, 다른 용도로 활용하실 수 없습니다.

■ 국내공항(공군 관할) 위험기상 [12.04.(목) ~ 12.05.(금)]																																																		
공항	기상요소	12월 04일 목요일																								12월 05일 금요일																비고								
		01	02	03	04	05	06	07	08	09	10	11	12	13	14	15	16	17	18	19	20	21	22	23	24	01	02	03	04	05	06	07	08	09	10	11	12	13	14	15	16		17	18	19	20	21	22	23	24
대구 RKTN	시정																																																	
	GUST																																																	
	강수 TS																																																	
청주 RKTU	시정																																																	
	GUST																																																	
	강수 TS																																																	1~3cm

■ 국내공역 위험기상 [12.04.(목) ~ 12.05.(금)]																																					
개요																																					
		○ 오늘 오후까지 인천FIR 대부분 섹터(FL100 이하~250 이상)에 보통 난류 예상 / 동해 동부섹터(FL120~160)는 심한 난류 예상 ○ 오늘 오후까지 제주 남부섹터(FL130 이하)에 보통 착빙 예상 ○ 오늘 오전까지 광주, 포항, 대구섹터(FL340~360)에, 내일 오전까지 제주, 남해섹터(FL300~410)에 강풍(150KT ↑) 예상																																			
		○ 국내 공역경보(SIGMET, 08시 현재): 착빙(FL010~050), 난류(FL250~320)																																			

섹터	기상요소	12월 04일 목요일																								12월 05일 금요일																								비고
		01	02	03	04	05	06	07	08	09	10	11	12	13	14	15	16	17	18	19	20	21	22	23	24	01	02	03	04	05	06	07	08	09	10	11	12	13	14	15	16	17	18	19	20	21	22	23	24	
군산	CB/TS																																																	
	강풍																																																	
광주	CB/TS																																																	
	강풍																																																FL360	
제주	CB/TS																																																	
	강풍																																																FL300~410	
남해	CB/TS																																																	
	강풍																																																FL300~410	
서해	CB/TS																																																	
	강풍																																																	
강릉	CB/TS																																																	
	강풍																																																	
동해	CB/TS																																																	
	강풍																																																	
포항	CB/TS																																																	
	강풍																																																FL340~360	
대구	CB/TS																																																	
	강풍																																																FL340~360	
제주남부	대류운																																																	

* 본 정보는 항공교통흐름관리를 위한 기상정보로, 공항예보(TAF)와 다를 수 있으니, 다른 용도로 활용하실 수 없습니다.

■ 국외 공항·공역·항공로

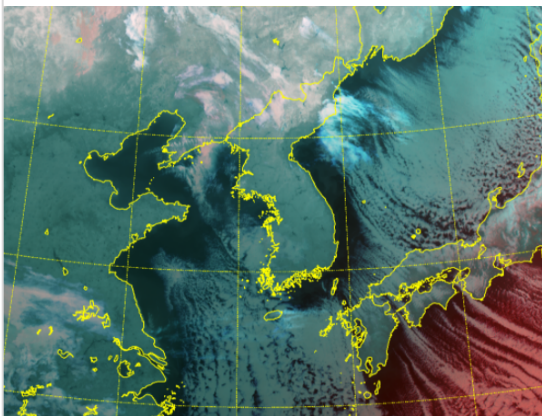
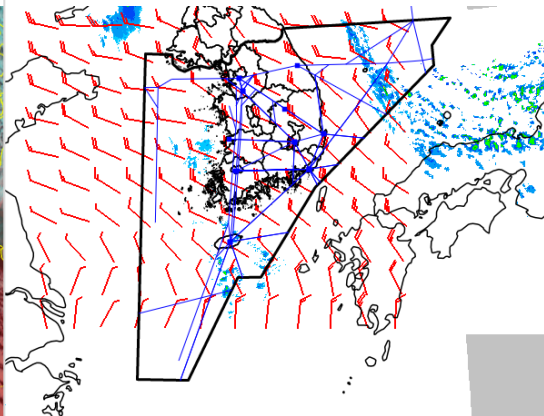
[12.04.(목) ~ 12.05.(금)]

개요	【베이징·상하이·광저우·홍콩FIR】 - 베이징공항: 오늘 16시까지 다소 강한 바람(16G30KT) - 칭따오공항: 오늘 13시~18시 다소 강한 바람(16G26KT) 【후쿠오카FIR】 - 나리타공항: 오늘 14시까지 다소 강한 바람(16G26KT)	【타이베이FIR】 - 타오위안공항: 내일 03시~09시 비 【마닐라FIR】 특이사항 없음 【싼야, 하노이, 호치민FIR】 - 호치민공항: 오늘 10시까지 소나기(CB), 오늘 16시~21시 CB/TS 동반한 소나기
----	---	--

구분		기상요소	12월 04일 목요일																								12월 05일 금요일																																																																																																																																																																																																																																																																																																																																																																																																																																																																																																																																																																																																																																																																																																																																																																																																																																																																																																																																																																																																																																																																																																																																																																																																																																																																																																																																																																																																																																																																																																																																																																																																																	
			01	02	03	04	05	06	07	08	09	10	11	12	13	14	15	16	17	18	19	20	21	22	23	24	01	02	03	04	05	06	07	08	09	10	11	12	13	14	15	16	17	18	19	20	21	22	23	24																																																																																																																																																																																																																																																																																																																																																																																																																																																																																																																																																																																																																																																																																																																																																																																																																																																																																																																																																																																																																																																																																																																																																																																																																																																																																																																																																																																																																																																																																																																																																																																										
중국	베이징 ZBAA	시정																																																																																																																																																																																																																																																																																																																																																																																																																																																																																																																																																																																																																																																																																																																																																																																																																																																																																																																																																																																																																																																																																																																																																																																																																																																																																																																																																																																																																																																																																																																																																																																																																																										

(국외) 시정: 1km ↓ 400m ↓ 200m ↓ GUST: 25KT ↑ 35KT ↑ 45KT ↑ 강수: 비 비/눈 눈 소나기 TS

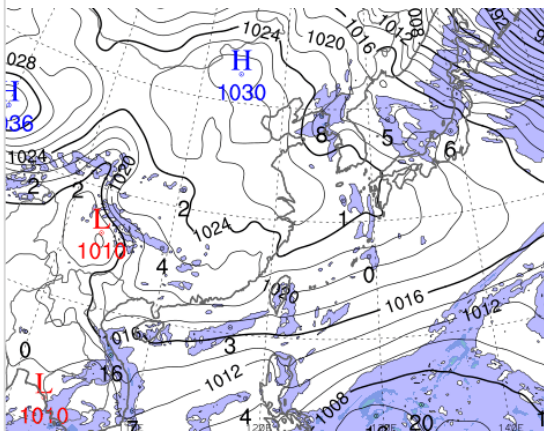
* 본 정보는 항공교통흐름관리를 위한 기상정보로, 공항예보(TAF)와 다를 수 있으니, 다른 용도로 활용하실 수 없습니다.

설명자료		항공교통 기상정보	
■ 국내 현황/예보 [12.04.(목) ~ 12.05.(금)]			
위성영상 12.04. 08:00KST		레이더영상 12.04. 08:00KST	
			
국내 강수 구역 및 형태 :		주의 비 비/눈 눈 소나기	
<div><div>04일 08~09시</div><div>04일 09~12시</div><div>04일 12~15시</div><div>04일 15~18시</div><div>04일 18~21시</div><div>04일 21~24시</div><div>05일 00~03시</div><div>05일 03~06시</div><div>05일 06~09시</div><div>05일 09~12시</div><div>05일 12~15시</div><div>05일 15~18시</div><div>05일 18~21시</div><div>05일 21~24시</div></div>			
<div><div>■ 국내 주요공항 현황-예보</div><div>○ 오늘(4일)은 고기압의 가장자리에 들다가 오후부터 북쪽을 지나는 기압골의 영향을 받아 전국 공항이 가끔 구름 많겠으나, 제주공항은 아침까지 비가, 무안공항은 아침까지 눈이 가끔 날리겠고, 인천과 김포공항은 오후에 흐리고 비나 눈이 내리겠음. 청주공항은 저녁부터 밤 사이 눈이 내리겠음. 내일(5일)은 고기압의 영향으로 전국 공항이 대체로 맑겠으나, 무안공항은 가끔 구름 많겠고, 제주공항은 새벽에 빗방울이 떨어질 때가 있겠음.</div><div>- 인천공항: 오늘 15시~내일 02시 강풍(최대 17G35KT), 오늘 17시~22시 급변풍, 오늘 15시~20시 비/눈(1mm 안팎 / 1~5cm)</div><div>- 김포공항: 오늘 18시~21시 다소 강한 바람(15G30KT), 급변풍, 오늘 16시~21시 비/눈(5mm 미만 / 1~5cm)</div><div>- 제주공항: 오늘 24시~내일 06시 다소 강한 바람(15G25KT)</div><div>▶ 주요 공항 기상경보(08시 현재)</div><div>무안공항: 오늘 20시~내일 01시 다소 강한 바람(15G25KT)</div><div>양양공항 급변풍경보 (12.04 05:56 ~ 12.04 14:00)</div><div>양양공항 강풍경보 (12.04 03:00 ~ 12.04 14:00)</div></div>			
<div><div>■ 국내 공역(항공로) 위험기상</div><div>○ 오늘 오후까지 인천FIR 대부분 섹터(FL100 이하~250 이상)에 보통 난류 예상 / 동해 동부섹터(FL120~160)는 심한 난류 예상</div><div>○ 오늘 오후까지 제주 남부섹터(FL130 이하)에 보통 착빙 예상</div><div>○ 오늘 오전까지 광주, 포항, 대구섹터(FL340~360)에, 내일 오전까지 제주, 남해섹터(FL300~410)에 강풍(150KT ↑) 예상</div></div>			

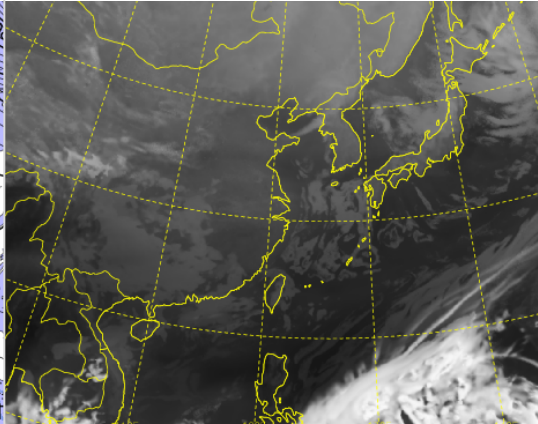
* 본 정보는 항공교통흐름관리를 위한 기상정보로, 공항예보(TAF)와 다를 수 있으니, 다른 용도로 활용하실 수 없습니다.

■ 국외 실황/예보 [12.04.(목) ~ 12.05.(금)]

예상 일기도 12.04. 15:00KST



예상 구름 영상 12.04. 15:00KST



■ 국외 주요-공항-공역-항공로 실황-예보

【베이징-상하이-광저우-홍콩FIR】

- 베이징공항: 오늘 16시까지 다소 강한 바람(16G30KT)
- 칭따오공항: 오늘 13시~18시 다소 강한 바람(16G26KT)

【후쿠오카FIR】

- 나리타공항: 오늘 14시까지 다소 강한 바람(16G26KT)

【타이베이FIR】

- 타오위안공항: 내일 03시~09시 비

【마닐라FIR】 특이사항 없음

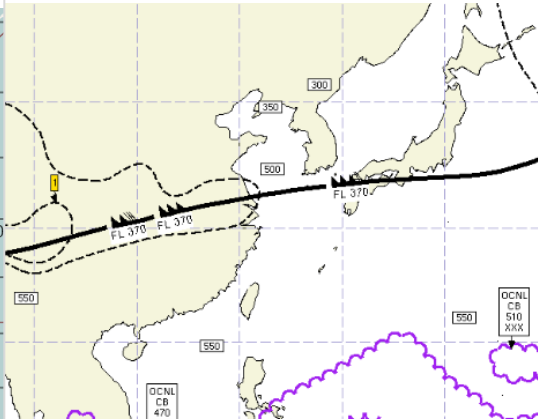
【싼야, 하노이, 호치민FIR】

- 호치민공항: 오늘 10시까지 소나기(CB), 오늘 16시~21시 CB/TS 동반한 소나기

공역경보(SIGMET) 12.04. 08:00KST



공역예보(SIGWX) 12.04. 15:00KST



■ 국외 공역(항공로) 위험기상

[공역경보(SIGMET) 현황]

- 착빙: 인천FIR(FL010~050), 우한FIR(FL070~160)
- 난류: 인천FIR(FL250~320), 상하이FIR(FL040~360), 후쿠오카FIR(FL340~390, FL330~380)
- TS: 타이베이FIR(FL350 이하), 마닐라FIR(FL530 이하)

[공역예보(SIGWX)]

- JET: 우한FIR~상하이FIR~인천FIR(제주섹터)~후쿠오카FIR(FL370, 190KT)
- 난류: 후쿠오카FIR(FL400 이하), 우한FIR~광저우FIR~상하이FIR(FL400 이하), 후쿠오카FIR(FL400 이하)
- CB: 호치민FIR~마닐라FIR(FL470 이하), 마닐라FIR~후쿠오카FIR(FL520 이하)